

KERAMISCHE OPLOSSINGSGIDS



GUIDE DES
SOLUTIONS SOUS
LA CÉRAMIQUE

Builds Chemical Comfort

FOX BAU BOUW CHEMICALIËN

Fox Bau Bouw Chemicaliën werd in 2012 opgericht in de door Antalya georganiseerde industriële zone met 100% binnenlands kapitaal. Van waterdichtingsproducten tot industriële vloersystemen, van kant-en-klare pleisters tot decoratieve coatings. Fox Bau streeft ernaar de meest geschikte producten aan te bieden voor de behoeften van bouwprofessionals en ontwikkelt hiervoor innovatieve en hoogwaardige producten. Fox Bau realiseert afzet in alle regio's in Turkije en exporteert naar 35 landen. Terwijl Fox Bau Construction Chemicals op weg is om een betrouwbaar en geprefereerd wereldwijd bedrijf te worden in alle markten waarin het actief is, heeft het principe aangenomen om samen met al zijn werknemers en zakenpartners te groeien.

FOX BAU MATÉRIAUX CHIMIQUES DE CONSTRUCTION

Fox Bau Matériaux chimiques de construction a été créée en 2012 dans la Zone Industrielle d'Antalya avec un capital à 100 % national. Des produits d'étanchéité aux systèmes de sols industriels, des enduits prêts à l'emploi aux revêtements décoratifs, avec plus de 300 types de produits, Fox Bau a pour objectif de proposer les produits les plus adaptés aux besoins des professionnels de la construction et développe des produits innovants et performants en ce sens. Fox Bau réalise des ventes dans toutes les régions de Turquie et exporte dans plus de 35 pays. Alors que Fox Bau Professional est en passe de devenir une entreprise mondiale fiable et choisie sur tous les marchés sur lesquels elle opère, elle a adopté le principe de la croissance avec tous ses employés et partenaires commerciaux



INHOUD / CONTENUS

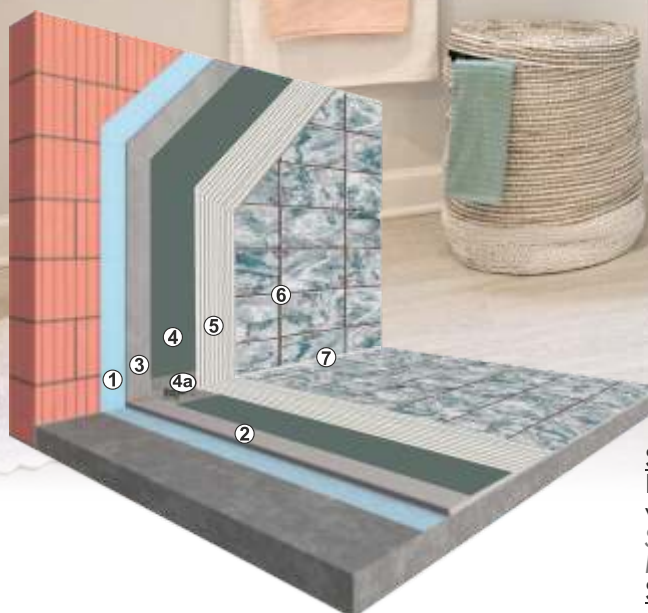


Verwerkingsgrafiek <i>Table des Matières</i>	5-7
Lagen <i>Couches</i>	8-16
Technisch Informatie <i>Informations Techniques</i>	17-18
Producten Gamma <i>La Gamme de nos Produits</i>	19 - 69

VERWERKING OPERATION	PRODUCTEN/PRODUIT
Voorstrijkmiddel Apprêt/Primaire	1 FOX PRIMERA® FL220 Ontwikkelde primer voor zuigende en zwakke ondergronden/ <i>Apprêt développé pour les supports absorbants et faibles</i> FOX ULTRAPRIMER FL222 Op acrylaatdispersie gebaseerde ééncomponent hechtprimer/ <i>Apprêt pour l'adhérence à base de dispersion acrylique, mono-composant</i> FOX UNIPRIMER FL555 Speciale primer ontwikkeld voor zuigende en minder zuigende ondergronden/ <i>Apprêt spécial, développé pour les surfaces absorbantes et peux absorbantes</i> FOX EPOTHANE® PRIMER Op epoxy gebaseerde tweecomponenten, oplosmiddelvrije, transparante primer/ <i>Apprêt transparent à base d'époxy, à deux composants, sans solvant</i> FOX PURMAX® PRIMER 1K Op polyurethaan gebaseerde ééncomponent, transparante primer op basis van oplosmiddelen/ <i>Apprêt transparent à base de poliuréthane, mono-composant, sans solvant</i>
Muur Reparatie/ Réparation de mur	2 FOX PROHAND® Cementgebaseerde, vezelversterkte/onversterkte, gebruiksklare handpleister/ <i>Enduit à base de ciment, prêt à l'emploi, à application manuel renforcé/non renforcé de fibres</i> FOX SLIM MORTAR FC105 Cementgebonden, gebruiksklare fijn reparatiemortel/ <i>Mortier de réparation fin à base de ciment, prêt à l'emploi</i> FOX SILK MORTAR FC125 Onderlakcorrectie en vulmortel/ <i>Mortier de correction et de remplissage</i> FOX REPMORTAR FC135 Op cement gebaseerde, gebruiksklare dikke reparatiemortel / <i>Mortier de réparation épais à base de ciment et prêt à l'emploi</i> FOX MORTAR FC188 T Vezelhoudende, thixotrope, zeer sterke reparatiemortel (10 mm -40 mm)/ <i>Mortier de réparation fibreux, thixotrope, à haute résistance (10 mm -40 mm)</i> FOX BASEMOR FC205 Polymeerversterkte, zeer sterke fijne reparatie- en egalisatiemortel (1 mm-5 mm)/ <i>Mortier de réparation mince renforcé de polymères à haute résistance (1mm-5mm)</i> FOX BASEMOR FC245 Snelhardende reparatie- en vulmortel op basis van cement met speciale minerale vulstoffen, ontwikkeld voor gebieden die in korte tijd een hoge sterkte vereisen / <i>Mortier de réparation et de remplissage contenant des charges minéraux spéciaux développé pour les surfaces nécessitant une résistance élevé en un temps réduit</i>
Vloer Levelen/ Nivellement du sol	3 FOX BETON RP25 Cementgebaseerde, kant-en-klare droge beton-/dekvloermortel met polymeeradditieven, vezelversterkt, betonsterkte C25/ <i>Mortier sec pour béton/chape prêt à l'emploi à base de ciment, contenant des polymères et renforcé de fibres, avec une résistance de C25</i> FOX SSL® 65 Cementgebonden, zelfnivellerende, gebruiksklare egalisatiemortel die kan worden aangebracht tot 3-10 mm dik/ <i>Chape de nivellement à base de ciment, autonivelante, prêt à l'emploi, pouvant être appliquée à une épaisseur comprise entre 3-10 mm</i> FOX SSL® 80 Egalisatiedekvloer met hoge sterkte die kan worden aangebracht tot een dikte van 5-50 mm en kan worden gebruikt als grondlaag en toplaag / <i>Chape de nivellement à haute résistance pouvant être appliquée entre 5-50 mm d'épaisseur et utilisée comme sous-couche mais aussi comme couche de finition</i> FOX SSL® 810 Ééncomponent, zelfnivellerende dekvloer op basis van cement en synthetische polymeren, die kan worden aangebracht tot een laagdikte van 1-10 mm/ <i>Chape de nivellement autonivelante à base de ciment et de polymères synthétiques, monocomposant pouvant être appliquée entre 1-10 mm d'épaisseur</i> FOX FASTMORTAR FC233 Polymeerversterkte, vloeibare consistentie, snel uithardende voegmortel/ <i>Mortier de coulis de consistance fluide à prise rapide, renforcé de polymères</i> FOX GROUT FC155 Cementgebonden, hoge sterkte voegmortel/ <i>Mortier de coulis à base de ciment à haute résistance</i> FOX EPOFLOW FC520 Lijmmortel op basis van epoxyhars met vloeibare consistentie / <i>Mortier adhésif à base de résine d'époxy à consistance fluide</i>

<p style="writing-mode: vertical-rl; transform: rotate(180deg);">Waterdichtings en afdichtingstape/ Matériaux et bandes d'étanchéité</p>	<p style="text-align: center;">4</p> <p>FOX WATERPROF® FS105 Gebruiks klaar elastisch waterdichtingsmateriaal op basis van elastomeerhars/ <i>Matériau d'étanchéité élastique prêt à l'emploi à base de résine élastomère</i></p> <p>FOX MULTISEAL® FS367 Op basis van cement en polymeerdispersie, tweecomponenten, semi-elastisch waterdichtingsmateriaal/ <i>Matériau d'étanchéité semi-élastique à deux composants à base de ciment et de dispersion de polymères</i></p> <p>FOX MULTISEAL® FS477 Op basis van cement- en polymeerdispersie, tweecomponenten, volledig elastisch waterdichtingsmateriaal/ <i>Matériau d'étanchéité bi-composant entièrement élastique à base de ciment et de dispersion polymères</i></p> <p>FOX MULTISEAL® FS478 Volledig elastisch waterdichtingsmateriaal op basis van cement en polymeerdispersie. Voldoet aan de eisen van/ <i>Matériau d'étanchéité entièrement élastique à base de ciment et de dispersion de polymère, répond aux exigences de la norme: CMO1P</i></p> <p>FOX ULTRASEAL® -UV FS485 Cement- en acrylbasis, UV-bestendig, tweecomponenten, wit, super flexibel waterdichtingsmateriaal/ <i>Matériau d'étanchéité à deux composants, à base de ciment et d'acrylique, de couleur blanc, anti UV et super flexible,</i></p> <p>FOX MULTISEAL® FS488 Op cement en acryl gebaseerd, tweecomponenten, super flexibel waterdichtingsmateriaal dat vanuit negatieve of positieve richtingen kan worden aangebracht/ <i>Matériaux d'étanchéité super flexible à deux composants à base de ciment et d'acrylique, appliqué dans le sens négative-positif du débit</i></p> <p>FOX PURMAX® 1K FS601 Op basis van polyurethaan, één component, UV-bestendig, waterdichtmakende coating/ <i>Étanchéité à base de polyuréthane à un composant et résistant aux UV</i></p> <p>FOX PURMAX® 2K Op polyurethaan gebaseerde, tweecomponenten, waterdichtmakende coating/ <i>Matériau d'étanchéité à base de polyuréthane à deux composants</i></p> <p>FOX ULTRATEX Het kan gebruikt worden onder keramiek, natuursteen toepassingen, op muren en vloeren, 3-laags water- en vochtisolatiemembraan met scheuroverbruggende functie/ <i>Membrane d'étanchéité contre l'eau et l'humidité à 3 couches avec fonction de pontage des fissures pouvant être utilisée sous les applications de céramique, de pierre naturelle, les murs et les sols</i></p> <p>FOX TRIPLETAPE 120 3-laags, dubbelzijdig polypropyleen vilt gecoate, alkalibestendige isolatietape/ <i>Bande à 2 faces de feutre de polypropylène à 3 couches isolante résistante aux alcalis</i></p> <p>FOX DECOUPLING MEMBRANE FF485 WP Waterdicht lastscheidingsmembraan/ <i>Membrane d'étanchéité de dispersion des charges</i></p> <p>FOX SWELLING TAPE 520 Hydrofiele ge vulkaniseerde expanderende rubberen band/ <i>Ruban de caoutchouc expansible vulcanisé hydrophile</i></p>
<p style="writing-mode: vertical-rl; transform: rotate(180deg);">Keramische Tegellijm/ Adhésif pour Céramique</p>	<p style="text-align: center;">5</p> <p>FOX GASBETONLIJM/FOX COLLE POUR BÉTON CELLULAIRE Op cement gebaseerde lijm voor cellenbeton/ <i>Adhésif pour béton cellulaire à base de ciment</i></p> <p>FOX CERA® FX105 Cementgebaseerde tegel- en keramische lijm/ <i>Adhésif pour carrelage et céramique à base de ciment. Voldoet aan de eisen van klasse/Répond aux exigences de la classe: C1</i></p> <p>FOX CERAPOL® FX110 Cementgebaseerde keramische lijm met verminderde slip die horizontaal en verticaal kan worden gebruikt/ <i>Adhésif à base de ciment pour carrelage et céramique à glissement réduit à application horizontale et verticale</i> Voldoet aan de eisen van de klasse/Répond aux exigences de la classe: C1T</p> <p>FOX CERAPOL® FX111 Sterk gestabiliseerde lijm mortel op cement- en polymeerbasis die zowel horizontaal als verticaal kan worden gebruikt/ <i>Mortier adhésif à base de ciment et de polymère, hautement stabilisé, à application horizontale et verticale</i> Voldoet aan de eisen van de klasse/Répond aux exigences de la classe: C1TE</p> <p>FOX CERAPOL® FX111 FLEX Cement- en polymeerbasis mortel, flexibel horizontaal en verticaal te gebruiken/ <i>Mortier adhésif flexible à base de ciment et de polymère, application horizontale et verticale</i> Voldoet aan de eisen van de klasse/Répond aux exigences de la classe: C2TE</p> <p>FOX CERAPLUS® FX112 Flexibele lijm mortel op cement- en polymeerbasis die zowel horizontaal als verticaal kan worden gebruikt/ <i>Mortier adhésif flexible à base de ciment et de polymères à application horizontale et verticale</i> Het voldoet aan de eisen van de klasse/Répond aux exigences de la classe: C2TES1</p>

<p style="writing-mode: vertical-rl; transform: rotate(180deg);">Keramische Tegellijm/ Adhésif pour carrelage</p>	5	<p>FOX CERAFLEX® FX114 Flexibele lijm mortel op cement- en polymeerbasis die zowel horizontaal als verticaal kan worden gebruikt/ <i>Mortier adhésif flexible à base de ciment et de polymères à application horizontale et verticale</i> Het voldoet aan de eisen van de klasse/Répond aux exigences de la classe: C2TES1</p> <p>FOX FLEXMORTAR® FX116 Super flexibele lijm mortel op basis van cement en polymeerdispersie die zowel horizontaal als verticaal kan worden gebruikt/ <i>Mortier adhésif flexible à base de ciment et de polymères de dispersion à application horizontale et verticale</i> Het voldoet aan de eisen van de klasse/Répond aux exigences de la classe: C2TES2</p> <p>FOX POLYFLEX FX119 Flex-lijm mortel ontworpen voor horizontale toepassingen, die een breed hechtingsgebied biedt door zich gemakkelijk uit te smeren op de hechtingsgebieden van grote keramiek, graniet, natuursteen en marmer/ <i>Mortier adhésif Flex conçu pour les applications horizontales et les surfaces d'adhérence large et de grande taille des céramiques, des granits, des pierres naturelles et des marbres qui offre une large zone d'adhérence en s'étalant facilement</i> Het voldoet aan de eisen van de klasse/Répond aux exigences de la classe: C2ES1</p> <p>FOX READY FX125 Polymeerdispersie-gebaseerd, gebruiksklaar, antislip, hoogwaardige, flexibele, tegel-, keramieken mozaïeklijm voor absorberende oppervlakken/ <i>Adhésif à base de dispersion de polymère pour surfaces absorbantes, prêt à l'emploi, antidérapant, haute performance, flexible, pour carrelage, céramique et mosaïque de verre</i> Het voldoet aan de eisen van de klasse/Répond aux exigences de la classe: D2T</p> <p>FOX EPOBOND FX143 Op epoxybasis, tweecomponenten, chemisch bestendig, oplosmiddelvrij kleefmateriaal/ <i>Adhésif à base d'époxy, bi-composant, à résistance chimique sans solvant</i></p>
<p style="writing-mode: vertical-rl; transform: rotate(180deg);">Voegmortel /Mortier de jointement</p>	6	<p>FOX FUGAMORTAR FX100 Flexibele voegmortel op cement- en polymeerbasis/ <i>Mortier pour joints, flexible à base de ciment et de polymères.</i> Het voldoet aan de eisen van de klasse/Répond aux exigences de la classe: CG2WA</p> <p>FOX FUGAMORTAR FX100 XL Flexibele voegvuller op cement- en polymeerbasis voor natuursteen/ <i>Mortier pour joints, flexible pour pierre naturel à base de ciment et de polymères.</i> Het voldoet aan de eisen van de klasse/Répond aux exigences de la classe: CG2WA</p> <p>FOX FUGANORM FX120 Cementgebonden voegvuller voor tegels en keramiek/ <i>Mortier pour joints à base de ciment, pour carreaux et céramiques</i> Het voldoet aan de eisen van de klasse/Répond aux exigences de la classe: CG2A</p> <p>FOX AQUAFUGA FX150 Op cement en polymeer gebaseerde, met siliconen toegevoegde, flexibele voegvulmortel, bestand tegen schimmelvorming/ <i>Mortier pour joints flexible à base de ciment et de polymères et addition de silicone, résistant à la moisissure et aux champignons</i> Het voldoet aan de eisen van de klasse/Répond aux exigences de la classe: CG2WA</p> <p>FOX EPOXYFUGA FX142 Op epoxy gebaseerde, tweecomponenten, chemicaliën- en bacteriebestendige, oplosmiddelvrije lijm en voegvuller/ <i>Adhésif et jointement à base d'époxy, bi-composant et sans solvant, à résistance chimique et bactériel</i> Het voldoet aan de eisen van de klasse/Répond aux exigences de la classe: RG</p> <p>FOX MULTIFUGA HF FX144 Hoogwaardige voegvuller op basis van cement, speciaal ontwikkeld voor zwembaden/ <i>Mortier pour joints à haute performance à base de ciment spécialement développé pour les piscines</i> Het voldoet aan de eisen van de klasse/Répond aux exigences de la classe: CG2</p>
<p style="writing-mode: vertical-rl; transform: rotate(180deg);">Afdichtings Siliconen/ Mastic et Silicone pour joints</p>	7	<p>FOX SILICOPLUS SS310 Douche cabine siliconen/ <i>Silicone pour cabine de douche</i></p> <p>FOX PURSEAL PS600 Thixotrope kit op basis van polyurethaan ontwikkeld voor de isolatie van verticale en horizontale voegen/ <i>Mastic thixotrope pour joints à base de polyuréthane à application horizontale ou verticale utilisé pour l'étanchéité</i></p>



SYSTEEM/SYSTÈME 1 **Vochtige volumes binnenruimtes** **Zones Humides à l'intérieur des Ouvrages**

1- Voorstrijkmiddel/Apprêt

FOX UNIPRIMER FL555

Opties/Options:

FOX PRIMERA® FL220

2- Vloer Levelen/Nivellement du Sol

FOX SSL®80

Opties/Options:

FOX BETON RP25

3- Muur Reparatie/Nivellement de Mur

FOX PROHAND®

4- Waterdichtings/Étanchéité

FOX MULTISEAL® FS367/ FOX MULTISEAL® FS477/

FOX MULTISEAL® FS478

Opties/Options:

FOX WATERPROF® FS105

4a-Afdichtingstape/Bande d'Étanchéité

FOX TRIPLETAPE 120

5- Keramische Tegellijm/Adhésif pour Céramique

FOX CERAPLUS® FX112 (C2TES1)

FOX CERAFLEX® FX114 (C2TES1)

Opties/Options:

FOX FLEXMORTAR® FX116 (C2TES2)

FOX POLYFLEX FX119 (C2ES1)

6- Voegmortel/Mortier pour Joint

FOX FUGAMORTAR® FX100 (CG2WA)

Opties/Options:

FOX AQUAFUGA FX150 (CG2WA)

7- Afdichtings, Siliconen/Corner Joint Silicone

FOX SILICOPLUS SS310

Systeembeschrijving/Description du Système

Het is een systeem dat toegepast kan worden in allerlei vochtige binnenruimtes.

Système applicable dans toutes les zones humides à l'intérieur des ouvrages.

Systeemkenmerken/ Propriétés du Système

- Het verlengt de levensduur van de bouwelementen door de bestaande structuur te beschermen.
- *Il allonge la durée de vie des éléments du bâtiment en protégeant la structure existante.*
- Zorgt voor een gezonde en comfortabele omgeving in vochtige volumes.
- *Fournit un environnement sain et confortable dans les zones humides..*



SYSTEEM/SYSTÈME 2 **Industriële Interieurs** **Interieurs Industriel**

1- Voorstrijkmiddel/Apprêt

FOX UNIPRIMER FL555

Opties/Options:

FOX PRIMERA® FL220

2- Vloer Levelen/Nivellement du Sol

FOX SSL®80

Opties/Options:

FOX BETON RP25

3- Muur Reparatie/Nivellement de Mur

FOX PROHAND®

4- Voorstrijkmiddel/Apprêt

FOX EPOTHANE® PRIMER

Opties/Options:

FOX PURMAX® PRIMER 1K

Systeembeschrijving/ Description du Système

Het is een keramisch coatingsysteem dat wordt toegepast in gebieden die worden blootgesteld aan zware chemische, thermische en mechanische belastingen, zoals brouwerijen en vooral industriële keukens, voedselverwerkende fabrieken. *Revêtement céramique appliqué spécialement dans les zones exposées à de fortes charges chimiques, thermiques et mécaniques telles que les cuisines industrielles, les usines de transformation des aliments, les brasseries.*

Systeemkenmerken/Propriétés du Système

Het creëert een langdurig coatingsysteem dat bestand is tegen chemicaliën.

Il crée un système de revêtement durable résistant aux produits chimiques.

- Een systeem dat resistent is tegen bacterie- en schimmelgroei.
- *Système résistant à la croissance bactérienne et fongique..*

5- Waterdichtings/Étanchéité

FOX PURMAX® 2K

Opties/Options:

FOX PURMAX® 1K FS601

5a- Afdichtingstape/Ruban d'étanchéité

FOX TRIPLETAPE 120

6- Keramische Tegellijm/Adhésif pour Céramique

FOX EPOBOND FX143

7- Voegmortel/Mortier pour Joint

FOX EPOXYFUGA FX142

8- Afdichtings, Siliconen/Silicone des joints d'Angle

FOX PURSEAL PS600



Systeembeschrijving/Description du Système

Systeem 3 beschrijft de details van het coatingsysteem dat in zwembaden wordt gebruikt.

Le système 3 décrit les détails du système de revêtement utilisé dans les piscines.

Systeemkenmerken/Propriété du Système

- Het systeem creëert een duurzaam coatingsysteem dat bestand is tegen zwembadchemicaliën.
- *Il crée un système de revêtement durable qui résiste aux produits chimiques de la piscine.*
- Het is een systeem dat bestand is tegen de vorming van bacteriën en schimmels die de menselijke gezondheid aantasten.
- *C'est un système qui résiste à la formation de bactéries et de moisissures qui affecteront la santé humaine.*

**SYSTEEM/SYSTÈME 3
Zwembaden en watertanks
Piscines et Réservoir d'Eau**

1- Voorstrijkmiddel/Apprêt

FOX UNIPRIMER FL555

Opties/Options:

FOX PRIMERA® FL220

2- Vloer Levelen/Nivellement du Sol

FOX BETON RP25

3- Muur Reparatie/Nivellement de Mur

FOX MORTAR FC188 T

4- Waterdichtings/Étanchéité

FOX MULTISEAL® FS478/FOX MULTISEAL® FS488

4a- Afdichtingstape/Ruban d'étanchéité

FOX TRIPLETAPE 120

4b-Zwellende tape/Bande gonflante

FOX SWELLING TAPE 520

5- Keramische Tegellijm/Adhésif pour Céramique

FOX CERAFLEX® FX114/FOX FLEXMORTAR® FX116

6- Voegmortel/Mortier pour joint

FOX MULTIFUGA HF FX144/FOX EPOXYFUGA® FX142

7- Afdichtings, Siliconen/Silicone des joints d'Angle

FOX SILICOPLUS SS310



Systeembeschrijving/Description du Système

Systeem 4 kan worden toegepast in alle soorten vochtige ruimtes binnen/balkon.

C'est un système à appliquer dans toutes les zones humides à l'intérieur et sur les balcon..

Systeemkenmerken/Propriétés du Système

- Het systeem verlengt de levensduur van de bouwelementen door de bestaande structuur te beschermen.
- *Il prolonge la durée de vie de la structure en protégeant les éléments de la structure.*
- Het systeem bespaart tijd en arbeid in termen van applicatietijd.
- *Offre un gain de temps résultant du temps d'application et du coût de la main-d'oeuvre*

SYSTEEM/SYSTÈME 4 **Vochtige Volumes Binnenshuis en Balkons** **Balcons et Zones Humides Intérieurs**

1- Voorstrijkmiddel/Apprêt

FOX UNIPRIMER FL555

Opties/Options:

FOX PRIMERA® FL220

2- Vloer Levelen/Nivellement du Sol

FOX SSL®80

Opties/Options:

FOX BETON RP25

3- Muur Reparatie/Nivellement de Mur

FOX PROHAND®

4- Cardimat Lijm/Adhésif pour Membrane Textile

FOX CERAPLUS® FX112/FOX CERAPOL® FX111 FLEX

5- Waterdichtings/Etanchéité

FOX ULTRATEX MEMBRANE

5a-Afdichtingstape/Ruban d'étanchéité

FOX TRIPLETAPE 120

5b-Cardimat/Isolatiebandverbinding

Membrane Textile /Adhésif pour rebords

FOX ULTRASEAL®-UV FS485

6- Keramische Tegellijm/Adhésif pour Ceramique

FOX CERAPLUS® FX112/FOX CERAPOL® FX111 FLEX

7- Voegmortel/Mortier pour joint

FOX EPOXYFUGA FX142 (RG)

Opties/Options:

FOX AQUAFUGA FX150 (CG2WA)

8- Afdichtings, Siliconen/Silicone pour joint d'angle

FOX SILICOPLUS SS310



SYSTEEM/SYSTÈME 5

Zwembaden

Piscines

1- Voorstrijkmiddel/Apprêt

FOX UNIPRIMER FL555

Opties/Options:

FOX PRIMERA® FL220

2- Vloer Levelen/Nivellement du Sol

FOX BETON RP25

3- Muur Reparatie/Nivellement de Mur

FOX MORTAR FC188 T

4- Cardimat Lijm/Adhésif pour Membrane Textile

FOX CERAFLEX® FX114

5- Waterdichtings/Membrane d'étanchéité

FOX ULTRATEX MEMBRANE

5a- Afdichtingstape/Ruban d'étanchéité

FOX TRIPLETAPE 120

Systeembeschrijving/Description du Système

Systeem 5 beschrijft de details van het coatingsysteem dat in zwembaden wordt gebruikt.

Il décrit les détails du système de revêtement à appliquer dans les piscines.

Systeemkenmerken/Propriétés du Système

- Het systeem creëert een duurzaam coatingsysteem dat bestand is tegen zwembadchemicaliën.
- *Il crée un système de revêtement durable qui résiste aux produits chimiques de la piscine.*
- Het is een systeem dat bestand is tegen de vorming van bacteriën en schimmels die de menselijke gezondheid aantasten.
- *C'est un système résistant à la formation de bactéries et de moisissures qui affecteront la santé humaine.*

5b-Cardimat/Isolatiebandverbinding

Membrane Textile /Adhésif pour rebords

FOX ULTRASEAL®-UV FS485

5c-Zwellende tape/Bande Gonflante

FOX SWELLING TAPE 520

6- Keramische Tegellijm/Adhésif pour Céramique

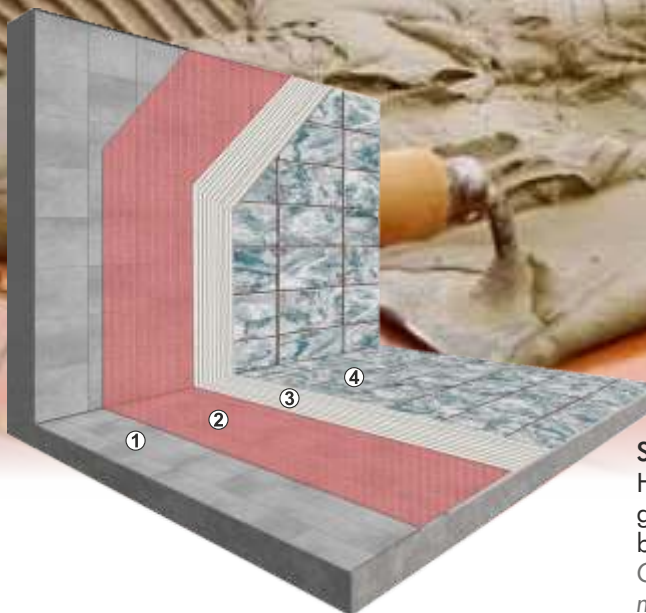
FOX FLEXMORTAR® FX116/FOX CERAFLEX® FX114

7- Voegmortel/Mortier pour joint

FOX EPOXYFUGA FX142/FOX MULTIFUGA HF FX144

8- Afdichtings, Siliconen/ Silicone pour joint d'angle

FOX SILICOPPLUS SS310



Systeembeschrijving/Description du Système

Het is een systeem waarbij materialen zoals keramiek, graniet, marmer kunnen worden gecoat zonder dat het bestaande keramiek hoeft te worden verwijderd.

C'est un système de revêtement pour céramique, granit, marbre qui peut être utilisé lors de l'application sur de la céramique déjà existante sans la retirer.

Systeemkenmerken/Propriétés du Système

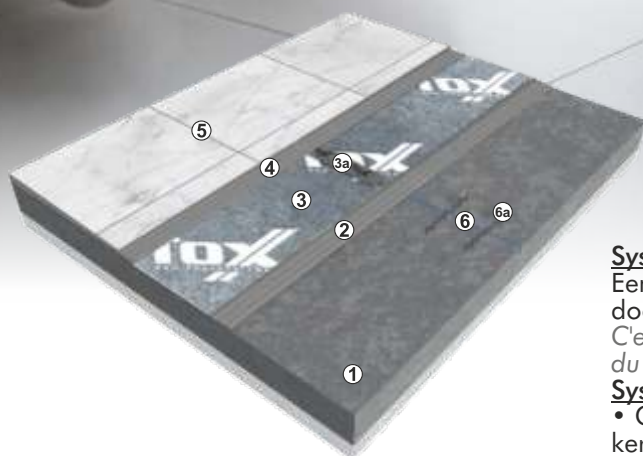
- Het is een systeem dat tijd en arbeid bespaart.
- *Il économise du temps et du travail.*

SYSTEEM/SYSTÈME 6

Keramische Coating op Keramiek

Application de la céramique sur de la céramique

- 1- Beschikbaar keramisch gecoat oppervlak**
Surface revêtue sur de la céramique existante
- 2- Voorstrijkmiddel/Apprêt**
FOX ULTRAPRIMER FL222
- 3- Keramische Tegellijm/Adhesif pour Céramique**
FOX CERAPLUS® FX112/FOX CERAFLEX® FX114/FOX FLEXMORTAR® FX116
- 4- Nieuw Keramisch Gecoat Oppervlak**
Nouvelle surface revêtue de céramique



Systembeschrijving/Description du Système

Een systeem dat de bewegingen en scheuren op de vloer niet doorgeeft aan de bovenste keramische coating.
C'est un système qui ne transmet pas les mouvements et fissure du sol au revêtement céramique de la couche supérieur.

Systeme kenmerken/Propriétés du Système

- Geoptimaliseerd voor hoge betrouwbaarheid in grote keramische toepassingen.
- *Il peut être utilisé en toute sécurité lors d'applications de céramiques de grande taille*
- De toplaag wordt niet aangetast door scheuren die op de grond kunnen ontstaan.
- *Le revêtement supérieur n'est pas affecté par les fissures provenant du sol*

SYSTEEM/SYSTÈME 7 **Risicovolle Vloeren** **Surface Risqué**

1- Voorstrijkmiddel/Apprêt

FOX UNIPRIMER FL555

Opties/Options:

FOX PRIMERA® FL220

2- Cardimat Lijm/Adhésif pour Membrane Textile

FOX FLEXMORTAR® FX116

3- Ontkoppelings- en waterdichtingsmat/ Membrane d'étanchéité et de repartition de charge

FOX DECOUPLING MEMBRANE FF485 WP

3a- Afdichtingstape/Ruban d'étanchéité

FOX TRIPLETAPE 120

4- Keramische Tegellijm/Adhésif pour Céramique

FOX FLEXMORTAR® FX116

5- Voegmortel/Mortier pour joint

FOX AQUAFUGA FX150

6- Scheurreparatie/Mortier de réparation

FOX EPOFLOW FC520

6a- Betonnen Klemprofiel/Concrete Sewing Wire



Stysteembeschrijving/Description du Système

Systeem 8 wordt gebruikt in gebieden zoals balkons en terrassen. Le

Système 8, utilisé dans des zones telles que les balcons et les terrasses

Stysteemkenmerken/Propriétés du Système

- Verlengt de levensduur van bouwelementen door de bestaande structuur te beschermen.
- *Il prolonge la durée de vie de la structure en protégeant les éléments de la structure.*
- Zorgt voor een gezonde en comfortabele omgeving op terrassen.
- *Il offre un environnement sain et confortable aux terrasses.*

SYSTEEM/SYSTÈME 8

Terrassen 1

Terraces 1

1- Voorstrijkmiddel/Apprêt

FOX UNIPRIMER FL555

Opties/Options:

FOX PRIMERA® FL220

2- Vloer Levelen/Nivellement du Sol

FOX BETON RP25

3- Muur Reparatie/Nivellement du Mur

FOX PROHAND®

4- Waterdichtings/Étanchéité

FOX MULTISEAL® FS478

4a- Afdichtingstape/Ruban d'étanchéité

FOX TRIPLETAPE 120

5- Keramische Tegellijm/Adhésif pour Céramique

FOX CERAPLUS® FX112 (C2TES1)

FOX CERAFLEX® FX114 (C2TES1)

6- Voegmortel/Mortier pour joint

FOX FUGAMORTAR FX100 (CG2WA)

Opties/Options:

FOX AQUAFUGA FX150 (CG2WA)

7- Afdichtings, Siliconen/Silicone pour joint d'angle

FOX SILICOPLUS SS310



SYSTEEM/SYSTÈME 9

Terrassen 2

Terraces 2

1- Voorstrijkmiddel/Apprêt

FOX UNIPRIMER FL555

Opties/Options:

FOX PRIMERA® FL220

2- Vloer Levelen/Nivellement du Sol

FOX BETON RP25

3- Muur Reparatie/Nivellement du Mur

FOX PROHAND®

4- Voorstrijkmiddel/Apprêt

FOX PURMAX® PRIMER1K

5- Waterdichtings/Etanchéité

FOX PURMAX® 1K FS601

5a- Afdichtingstape/Ruban Isolant

FOX TRIPLETAPE 120

Systembeschrijving/Description du Système

Systeem 8 wordt gebruikt in gebieden zoals balkons en terrassen.

C'est le système utilisé sur les terrasses de grande surface.

Systemkenmerken/Propriétés du Système

- Verlengt de levensduur van bouwelementen door de bestaande structuur te beschermen.
- *En protégeant la structure existante il prolonge la durée de vie des éléments de construction.*
- Zorgt voor een gezonde en comfortabele omgeving op terrassen.
- *Il offre un environnement sain et confortable aux terrasses.*

6- Voorstrijkmiddel + Sandblasting/

Apprêts + Sablage

FOX PURMAX® PRIMER1K

Kuvars Kumu/Sable de quartz

FOX PRIMERA® FL220

7- Keramische Tegellijm/Adhésif pour Céramique

FOX CERAPLUS® FX112 (C2TES1)

FOX CERAFLEX® FX114 (C2TES1)

8- Voegmortel/Mortier pour joint

FOX FUGAMORTAR FX100 (CG2WA)

Opties/Options:

FOX AQUAFUGA FX150 (CG2WA)

9- Afdichtings, Siliconen/Silicone pour joint d'angle

FOX SILICOPLUS SS310

GELIJKMATIGE OPPERVLAK/ÉPAISSEUR DE LA SURFACE

De tolerantie van het aanbrengeoppervlak mag niet groter zijn dan 7 mm onder een spoorbreedte van 2 m. De tolerantiewaarde voor vloeren onder zwaar verkeer, buitenoppervlakken, zwembadwanden en -vloeren is 5 mm onder een spoorbreedte van 2 m. Als er defecten aan het oppervlak worden vastgesteld boven de tolerantiewaarden, moeten de nodige reparaties worden uitgevoerd met geschikte reparatiemortel of pleister en moeten de oppervlakken worden gladgemaakt.

L'épaisseur de tolérance de la surface d'application ne doit pas dépasser 7mm sous un gabarit de 2 m. La valeur de la tolérance pour les sols à fort trafic, les surfaces extérieures des façades et les murs et sols de piscines est de 5 mm sous un écartement de 2 m. Si des défauts sont détectés sur la surface au-dessus des valeurs de tolérance, les réparations nécessaires doivent être effectuées avec des mortiers ou des enduits de réparation appropriés et les surfaces doivent être lissées.

OPPERVLAK STERKTE/RESISTANCE DE LA SURFACE

De sterkte van het bestaande pleister- of dekvloeroppervlak moet worden gecontroleerd. Hiervoor moet de stevigheid van de grond op verschillende diepten langs het oppervlak worden gecontroleerd zonder het oppervlak te beschadigen met een breekgereedschap zoals een hamer of beitel.

Als er een oude coating op het oppervlak zit; Op geleverde oppervlakken moeten zwakke en gezwollen plekken worden geschrapt. Schuren en inkerven van het oppervlak zal de hechtcracht van de lijm vergroten.

Als het beschikbaar is in op hout gebaseerde (hout, OSB, parket) coatingsystemen; In gevallen die de sterkte van het oppervlak aantasten, zoals doorbuiging, breuk of scheiding van het oppervlak, moeten de ondeugdelijke delen worden vervangen en moeten de verbindingpunten van de houten afdekelementen, die de steunpunten zijn, worden vastgeschroefd met maximaal 30 cm afstand zodat ze niet trillen.

Indien beschikbaar op oude keramische of PVC gecoate oppervlakken; De hechtingskracht van de oude coating op het oppervlak moet worden getest met behulp van een hamer of spatel. De verplaatste en onstabiele coating moet worden vernieuwd of verwijderd en de resterende opening moet worden opgevuld met geschikte reparatiemortel.

La résistance de la surface d'enduit ou de chape existante doit être vérifiée. A cet effet, la solidité du sol doit être vérifiée à différentes profondeurs le long de la surface, sans endommager la surface, avec un outil concasseur tel qu'un marteau ou un burin. S'il y a un ancien revêtement sur la surface : surfaces peintes, zones faibles et endommagées doivent être grattées. Le ponçage et l'entaillage de la surface augmenteront la force de maintien de l'adhésif. S'il est appliqué sur les systèmes de revêtement à base de bois (bois, OSB, parquet) ; Dans les cas où la résistance de la surface sera mise à rude épreuve tels que l'étirement, la rupture, et séparation, les parties non saines doivent être remplacées et les points de connexion des éléments de couverture en bois, qui sont les points d'appui doivent être fixés en vissant au max tous les 30 cm. S'il doit être appliquée sur les anciennes surfaces recouvertes de céramique ou de PVC: La force d'adhérence de l'ancien revêtement à la surface doit être testée à l'aide d'un marteau ou d'une spatule. Les surfaces éritées et instables doivent retirées ou renouvelées et les vides rempli avec un mortier de réparation approprié.

OPPERVLAKTE REINIGING/ NETTOYAGE DE LA SURFACE

Bestraande ondevgonden bekleed met tegels, vinyl, houw, oud gevefnd, lijm-, vernis-, wasresten op het oppervlak moeten worden afgeschrapt, bij voorkeur gewassen met water onder druk en ontdaan van stof, vuil, olie en dergelijke. Nadat het stof is weggespoeld en de vloer is opgedroogd, dient een primer uit de INNO-LINE serie te worden aangebracht.

Les surfaces revêtues de carrelage, marley, bois, ancienne surface peinte et colle, vernis, résidus de cire sur la surface doivent être grattée et de préférence lavée à l'eau sous pression et débarrassée de la poussière, de la saleté et des produits dérivés d'huile. Une fois la poussière et les déchets retirés, lavée et le sol séché, un apprêt de la série INNO-LINE doit être appliqué.



OPPERVLAKT ABSORPTIE/SURFACE ABSORBANTE

Om de absorptie van het oppervlak te beheersen, moet het oppervlak licht bevochtigd worden. Als het in korte tijd (30-45 seconden) absorbeert, kan het oppervlak als zeer absorberend worden beschouwd. Door het juiste voorstrijkmiddel te gebruiken, breng je de absorptie in evenwicht bij hoog absorberende oppervlakken, om de hechting van het oppervlak op niet-absorberende niveaus te verbeteren, moet een gevulde primer uit de INNO-LINE-serie worden gebruikt.

La surface doit être légèrement humidifiée pour contrôler le pouvoir absorbant de la surface. Si la surface absorbe l'eau en très peu de temps (30 à 45 secondes), la surface peut être considérée comme très absorbante. En utilisant un matériau d'apprêt approprié, l'absorption de la surface doit être équilibrée sur les surfaces très absorbantes, et l'apprêt rempli de la série INNO-LINE doit être utilisé pour augmenter l'adhérence de la surface sur les surfaces non absorbantes..

BEVOCHTIGING EN VOORSTRIJKEN VAN DE ONDERGROND HYDRATATION DE LA SURFACE ET APPRÊTAGE

Sterk zuigende vloeren van gipsbasis (gipsblok, gipsplaat), betopan, houtbasis (OSB, hout), zichtbeton en gasbetonoppervlakken moeten worden bevochtigd door besprenkelen met water en borstel. En dergelijke oppervlakken moeten worden geprimed uit de INNO-LINE-serie.

Les sols très absorbants à base de gypse (plaques de plâtre, plaques d'enduits, plaques de gypse), le betopan, les surfaces en bois (OSB, bois), le béton apparent et les surfaces en béton cellulaire doivent être humidifiés en aspergeant d'eau avec une brosse. Et ces surfaces doivent être apprêtées à partir de la série INNO-LINE.

OPPERVLAKTE HECHTING/ ADHERENCE DE LA SURFACE

Bij buitentoepassingen moet een uithardingsperiode van minimaal 3 maanden worden gewacht voordat het wordt aangebracht op onbedekte betonnen oppervlakken. Anders kunnen de mechanische bewegingen (krimp) die tijdens het uitharden van de buitengevels in het beton, gecombineerd met de thermische bewegingen (uitzetting-contractie) veroorzaakt door de externe omgeving een risico vormen voor de hechting van het coatingmateriaal. Om de duurzaamheid van de verf op de geverfde oppervlakken te controleren, moet de kwadratuurmethode worden toegepast door de verf te snijden met behulp van een mes. Er moeten vierkanten van 2x2 mm worden gevormd in een gebied van 10x10 cm. Als 80% van de kleine vierkantjes niet loslaat, moet de verf als intact worden beschouwd, anders moet het geverfde oppervlak mechanisch worden verwijderd. Omdat oude applicatiefouten ervoor kunnen zorgen dat de nieuwe keramische lijm loslaat van het oppervlak; Met behulp van een hamer of spatel moet worden gecontroleerd of het oude keramiek de vloer vasthoudt of niet. Het is noodzakelijk om het bewegende keramiek opnieuw te lijmen en de putjes te repareren.

Concernant les applications à l'extérieures, une période de cure d'au moins 3 mois doit être attendue avant l'application des surfaces en béton exposées. Dans le cas contraire, les mouvements mécaniques (retrait) qui se produiront dans le béton lors de la cure et sur les façades extérieures peuvent se combiner aux mouvements thermiques (dilatation-contraction) créés par le milieu extérieur et créer un risque en termes d'adhérence du matériau de revêtement. Afin de vérifier la durabilité de la peinture sur les surfaces peintes, la méthode de grattage doit être appliquée en coupant la peinture à l'aide d'un couteau ou d'une fourchette. Des carrés de 2x2 mm doivent être formés dans une zone de 10x10 cm. Si 80% des petits carrés ne se décollent pas, la peinture doit être considérée comme intacte, sinon la surface peinte doit être enlevée mécaniquement. Comme d'anciennes erreurs d'application peuvent entraîner la séparation du nouvel adhésif céramique de la surface : À l'aide d'un marteau ou d'une spatule, il convient de vérifier si les anciennes céramiques tiennent ou non. Il faudra également recoller les céramiques en mouvement et réparer les fissures.



ONZE PRODUCTEN GAMMA

LA GAMME DE NOS PRODUITS





FOX PRIMERA® FL220

Op polymeerdispersie gebaseerde primer voor algemeen gebruik
Apprêt à usage général à base de dispersion de polymère

Voordelen/Avantages

- Eenvoudig aan te brengen • Verhoogt de kleefsterkte • Voorkomt dat het water van de aan te brengen pleister snel door de vloer wordt opgenomen. Zo voorkomt het plotselinge droogscheuren.
- Bevat geen organische oplosmiddelen • Beschermt tegen vocht
- Oplosmiddelvrij en geurloos • Veilig om binnenshuis te gebruiken
- *Extrêmement facile à appliquer • Augmente l'adhérence • Évite que l'eau de l'enduit à appliquer soit rapidement absorbée par le sol. Ainsi, il évite les fissures de séchage soudaines*
- *Il ne contient pas de solvants organiques • Protège contre l'humidité • Il est sans solvant et sans odeur • Il peut être utilisé en toute sécurité à l'intérieur.*



Gebruiksplaatsen/Lieux d'Applications

- Ter bescherming van zuigende ondergronden zoals gipspleister, gipsplaat, gips, spaanplaat tegen vocht binnen en buiten.
- Ter voorkoming van scheuren veroorzaakt door plotselinge wateropname van het oppervlak voordat gipspleister wordt aangebracht
- Verhogen van de hechting van zelfnivellerende dekvloeren op de vloer en om luchtballen te verminderen die zich zullen vormen
- Om stofvorming te verminderen door het op het dekvloeroppervlak aan te brengen bij dekvloertoepassingen onder tapijt
- Gebruikt als grondlaag voor behang en verf

• Dans la protection des surfaces absorbantes telles que le plâtre de gypse, le panneau de gypse, l'enduit, les panneaux de particules à l'intérieur et à l'extérieur des ouvrages • Avant l'application de plâtre de gypse Afin d'éviter les fissures causées par l'absorption soudaine d'eau • Afin d'augmenter l'adhérence des chapes autonivelantes au sol et de réduire les bulles d'air qui se produiront • Dans les applications de chape sous la moquette afin de réduire la poussière en l'appliquant sur la surface de la chape • Il est utilisé comme apprêt avant le papier peint sur le mur.

Consumptie/Consommation

Aanbrengen van gipspleister; 100-250 gr/m²

In dekvloertoepassing; 100-250 gr/m²

Hechten van keramiek op gipsplaten of kartonnen oppervlakken; 125-250 gr/m²

Als voorstrijkmiddel bij behang- en verfapplicatie; 75-150 gr/m²

Avant l'application de plâtre de gypse; 100-250 gr/m²

Avant l'application de chape; 100-250 gr/m²

Pour coller la céramique sur des plaques de plâtre ou des surfaces en carton; 125-250 gr/m²

Comme apprêt dans l'application de papier peint et de peinture; 75-150 gr/m²

Verpakking/Emballage

20 kg kunststof emmer

Boîte en plastique de 20 kg

Kleuren/Couleur

Lichtblauw/Bleue Claire



Raadpleeg onze technische afdeling voor een geschikte productvergelijking/Consultez notre service technique pour une comparaison de produits appropriée.



FOX ULTRAPRIMER FL222

Op basis van acrylaatdispersie, één component hechtings Voorstrijkmiddel
Apprêt d'adhérence, mono-composant à base de dispersion acrylique

Voordelen/Avantages

- Verhoogt de hechting aan het oppervlak
- Klaar voor gebruik
- Bij keramische toepassingen op keramiek creëert het een ruw oppervlak en ondersteunt het de oppervlakterkte
- Hoge prestatie
- Oplosmiddelvrij
- Eenvoudig en snel aan te brengen
- *Augmente l'adhérence de la surface*
- *Prêt à l'emploi*
- *Dans l'application des céramiques pour augmenter l'adhérence de la surface a*
- *Haute performance*
- *Sans Solvant*
- *Facile et rapide à appliquer*

Gebruiksplaatsen/Lieux d'Application

- Wordt bij alle renovaties gebruikt om de hechting van het oppervlak vóór keramische lijm mortels te vergroten
- Alle soorten keramische coatings worden binnen en buiten gebruikt.
- *Utilisé lors des rénovations pour augmenter l'adhérence de la surface avant l'application des mortiers-collés de céramique*
- *Utilisé à l'intérieur comme à l'extérieur des ouvrages sur les revêtements en céramiques.*

Consumptie/Consommation

Het is 100-150 gr/m², afhankelijk van het absorptievermogen van het oppervlak
Varie de 100-150 gr/m² selon le pouvoir absorbant de la surface

Verpakking/Package

3 kg kunststof emmer
Seau en plastique de 3 kg

Kleuren/Couleur

Rood/Rouge



Raadpleeg onze technische afdeling voor een geschikte productvergelijking/*Consultez notre service technique pour une comparaison de produits appropriée.*



FOX UNIPRIMER FL555

Speciale Voorstrijkmiddel voor zuigende en slecht zuigende ondergronden
Apprêt spécial pour surfaces absorbantes et non absorbantes

Voordelen/Avantages

- Klaar voor gebruik
- Eenvoudig aan te brengen
- Oplosmiddelvrij en geurloos
- Alleen opgeslagen met water
- Zorgt voor een zeer goede hechting op de ondergrond waarop het wordt aangebracht
- Kan veilig binnenshuis worden gebruikt
- Gemakkelijk te bedienen dankzij de lichtblauwe kleur, het is merkbaar op de grond wanneer het wordt aangebracht
- *Prêt à l'emploi*
- *Facile à appliquer*
- *Sans solvant et sans odeur*
- *Uniquement dilué avec de l'eau seulement*
- *Offre une très bonne adhérence au sol sur lequel il est appliqué*
- *Utilisé en toute sécurité à l'intérieur des ouvrages*
- *Grâce à sa couleur bleu clair, il est facile de savoir où il est appliqué*

Gebruiksplaatsen/Lieux d'Application

- Binnen en buiten, verticale en horizontale toepassingen
- Zuigende en weinig zuigende ondergronden van beton en pleisterwerk
- Als voorstrijkmiddel voor het aanbrengen van egalisatiemortels.
- Voor het aanbrengen van keramische lijmen op absorberende oppervlakken
- Gebruikt voor morteltoepassingen op MDF-, OSB- en spaanplaatoppervlakken
- *Intérieures et extérieures des ouvrages, de façon verticales et horizontales*
- *Sur béton absorbant et non absorbant, surfaces en chape et enduit*
- *Comme apprêt avant les applications de chape de nivellement*
- *Avant d'appliquer les colles pour carrelage sur des surfaces absorbantes*
- *Utilisé avant les applications de mortier sur des surfaces telles que MDF, OSB et panneaux*

Consumptie/Consommation

Het verbruik is 100-200 gr/m² afhankelijk van de zuigkracht en ruwheid van de ondergrond.
100-200 gr/m² en fonction de la capacité d'absorption et de la rugosité de la surface

Verpakking/Emballage

5 kg kunststof emmer
Bidon en plastique de 5 kg

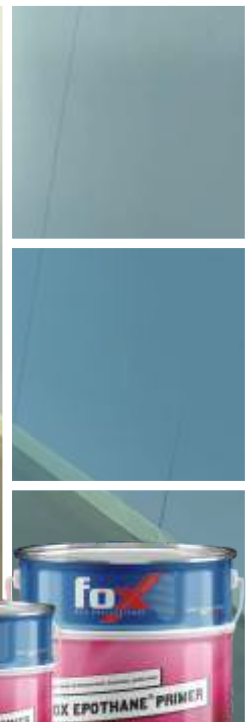
Kleuren/Couleurs

Lichtblauw/Bleu Claire



Scan de QR-code
Scanner le code QR

Raadpleeg onze technische afdeling voor een geschikte productvergelijking/*Consultez notre service technique pour une comparaison de produits appropriée.*



FOX EPOTHANE® PRIMER

Op epoxybasis, tweecomponenten, oplosmiddelvrije, transparante Voorstrijkmiddel
Apprêt Transparent, à base d'époxy, à deux composants, sans solvant
(EN 1504 -2:2004/1.3, 2.2, 5.1, 8.2)

Voordelen/Avantages

- Binnen en buiten gebruikt • Grote hoeveelheid vulmiddel kan worden toegevoegd • Heeft een hoge chemische en mechanische weerstand • Eenvoudig aan te brengen • Oppervlaktehechting is uitstekend • Vloeistofdicht • Antislip oppervlak kan worden bereikt • Oplosmiddelvrij • Lage viscositeit • Hoge kleefkracht
- *Utilisé à l'intérieur et à l'extérieur des ouvrages • Peut contenir une quantité élevée de charge • Haute résistance chimique et mécanique • Facile à appliquer • Adhérence à la surface excellente • Imperméable aux liquides • Surface antidérapante peut être obtenue • Ne contient pas de solvant • Faible viscosité • Force d'adhérence élevée*

Gebruiksplaatsen/Lieux d'Application

- Als voorstrijkmiddel voor epoxy- en polyurethaancoatings • Als bindmiddel voor correctiemortels en dekvloeren op epoxybasis • Als reparatie- en vulmortel door mengen met kwartszand in de juiste hoeveelheid. • Als voorstrijkmiddel onder FOX EPOTHANE® serie epoxy vloerbedekkingen. • Als voorstrijkmiddel onder polyurethaan vloerbedekkingen uit de serie FOX PURATHANE®. • Als voorstrijkmiddel onder polyurethaan vloerbedekkingen uit de serie FOX PURMAX®.
- *Apprêt avant les revêtements époxy et polyuréthane • En tant que liant pour les mortiers et chapes de correction à base d'époxy • En tant que mortier de réparation et de remplissage en mélangeant avec du sable de silice en quantité appropriée • Apprêt sous les revêtements de sol époxy de la série FOX EPOTHANE® • Apprêt sous les revêtements de sol en polyuréthane de la série FOX PURATHANE® • Apprêt sous les revêtements d'étanchéité en polyuréthane de la série FOX PURMAX®.*

Consumptie/Consommation

200-300 gr/m²

Verpakking/Emballages

Set van 17 kg / Kit de 17 kg
A Component; 12 kg blikken emmer
B Component; 5 kg blikken emmer
Composant A: Seau de 12 kg
Composant B: Seau de 5 kg

Kleuren/Couleurs

Transparant, Geelachtig
Transparant, Jaunâtre



Scan de QR-code
Scanner le code QR

Raadpleeg onze technische afdeling voor een geschikte productvergelijking/Consultez notre service technique pour une comparaison de produits appropriée.



FOX PURMAX® PRIMER 1K

Op basis van polyurethaan, één component, transparant, voorstrijkmiddel met oplosmiddel
Apprêt à base de polyuréthane, mono composant, Transparent, sans solvant

Voordelen/Avantages

- Binnen en buiten gebruikt
- Zorgt voor een uitstekende hechting
- Hoge chemische weerstand
- Hoge kleefkracht
- Flexibel en eenvoudig aan te brengen.
- Vloeistofdicht
- Hydrofoob (waterafstotend)
- Bevat geen vluchtige organische stoffen (VOC-oplosmiddel)
- *Utilisable à l'intérieur et à l'extérieur des ouvrages*
- *Assure une excellente adhérence*
- *Excellente résistance chimique*
- *Force de liaison élevée*
- *Souple et facile à appliquer*
- *Imperméable aux liquides*
- *Fonction hydrophobe (hydrofuge)*
- *Ne contient pas de matières organiques volatiles (solvant COV)*

Gebruiksplaatsen/Lieux d'Application

- Als voorstrijkmiddel voor waterdichtmakende coatings op basis van polyurethaan
- Als voorstrijkmiddel op asfaltmembranen
- Als reparatiemortel door mengen met kwartszand in de juiste hoeveelheid.
- Als voorstrijkmiddel onder polyurethaan vloerbedekkingen uit de serie FOX PURMAX®.
- *Comme apprêt pour les revêtements d'étanchéité à base de polyuréthane*
- *Comme apprêt sur les membranes d'asphalte*
- *Comme mortier de réparation en mélangeant avec du sable de quartz en quantité adéquate.*
- *Comme apprêt sous les revêtements de sol en polyuréthane de la série FOX PURMAX®.*

Consumptie/Consommation

150-300 gr/m²

Verpakking/ Emballage

18 kg blikken emmer
Seau en étain de 18 kg

Kleuren/ Couleurs
 Geelachtig Jaunâtre



Scan de QR-code
Scanner le code QR

Raadpleeg onze technische afdeling voor een geschikte productvergelijking/*Consultez notre service technique pour une comparaison de produits appropriée.*



FOX PROHAND®

Gebruiksklaar gips
Enduit prêt à l'emploi
(EN 998-1:2016/GP)

Voordelen/Avantages

- Gemakkelijke en snelle applicatie
- Aanbrengen in één laag met grof en fijn pleisterwerk
- Kostenvoordeel
- Zorgt voor een hoge hechting en sterkte op elk punt van het oppervlak dankzij de homogene structuur.
- Zorgt voor een glad oppervlak
- *Application facile et rapide*
- *Appliquer en une couche avec un enduit grossier et fin*
- *Avantage de coût et facilité d'utilisation*
- *Assure une adhérence et une résistance élevées à chaque point de la surface grâce à sa structure homogène.*
- *Fournit une surface lisse pour la couche de finition*

Gebruiksplaatsen/ Lieux d'Application

- Gebruikt voor pleisterwerk in baksteen, brikettenmuur, bimsblok, beton, grof beton, gasbeton en plafondoppervlakken binnen en buiten
- *Intérieures et extérieures des ouvrages, sur mur de briquettes, blocs de pierre poncé, de béton, de béton apparent, de béton cellulaire et de surfaces de plafond*

Consumptie/Consommation

Om een dikte van 1 cm te verkrijgen, moet ongeveer 14-15 kg/m² product in poedervorm worden gebruikt.
Pour obtenir une épaisseur de 1 cm, il faut utiliser environ 14-15 kg/m² de produit en poudre

Verpakking/ Emballage

40 kg polyethyleen versterkte zak
Sac craft de 40 kg renforcé en polyéthylène

Kleuren/ Couleurs
Grijs/Gris



Scan de QR-code
Scanner le code QR

Raadpleeg onze technische afdeling voor een geschikte productvergelijking/Consultez notre service technique pour une comparaison de produits appropriée.



FOX SLIM MORTAR FC105

Op cement gebaseerde, gebruiksklare, fijn reparatiemortel
Mortier de réparation fin prêt à l'emploi à base de ciment

Voordelen/ Avantages

- Gemengd met water, gemakkelijk aan te brengen
- Toepasbaar op alle betonnen ondergronden
- Krimp niet
- Zorgt voor een hoge hechting op beton en gepleisterde oppervlakken
- Zorgt voor een gladde oppervlakteafwerking
- Zeer thixotroop
- Bestand tegen dooi en vorst
- Gebruikt voor binnen en buiten, horizontale en verticale toepassingen
- *Se mélange avec de l'eau, facile à appliquer*
- *Applicable à toutes les surfaces en béton*
- *Ne rétrécissez pas*
- *Fournit une adhérence élevée sur les surfaces en béton et en plâtre*
- *Fournit un fini de surface lisse*
- *Hautement thixotrope*
- *Résistant au dégel et à l'effet de gel*
- *Utilisé dans des applications intérieures et extérieures, horizontales et verticales*



Scan de QR-code
 Scanner le code QR

Gebruiksplaatsen/ Lieux d'Application

- Bij oppervlaktereparatie en -correctie van betonnen constructie-elementen
- Repareren en pleisteren van wanden en plafonds
- Gebruikt bij oppervlaktereparatie vóór het aanbrengen van tegels en keramiek
- *Réparation des surfaces et la correction des structures en béton*
- *Réparation et enduit des murs et des plafonds*
- *La réparation des surfaces avant l'application de carreaux et de céramique*

Consumptie/Consommation

Om een dikte van 1 mm te verkrijgen, moet ongeveer 1,40 kg/m² poederproduct worden gebruikt.
Pour 1 mm d'épaisseur, il faut utiliser environ 1,40 kg/m² de produit en poudre.

Verpakking/ Emballage

25 kg polyethyleen versterkte zak
 Sac craft de 25 kg renforcé en polyéthylène

Kleuren/ Couleurs

Grijs/Gris



Raadpleeg onze technische afdeling voor een geschikte productvergelijking/Consultez notre service technique pour une comparaison de produits appropriée.



FOX SILK MORTAR FC125

Correctie en Vulmortel voor onder het verf oppervlak
Correction de surface sous peinture et mortier de remplissage

Voordelen/ Avantages

- Wordt gemengd met water
- Eenvoudig aan te brengen
- Heeft een pastaconsistentie
- Krimp niet
- Zorgt voor een gladde en scheurvrije afwerking op grote oppervlakken.
- Kleuropties (wit en grijs) zijn beschikbaar
- Dankzij de witte kleur bereidt het een productiever oppervlak voor verf
- Het biedt een perfecte oppervlak voor verf
- Hoge hechting op cementgebonden ondergronden
- *Se mélange à l'eau*
- *Facile à appliquer*
- *Il a une consistance pâteuse*
- *Il ne rétrécit pas (rétrécissement)*
- *Fournit une finition non fissuré et lisse sur les grandes surfaces*
- *Des options de couleur (blanc et gris) sont disponibles*
- *Grâce à sa couleur blanche, il prépare une surface plus productive pour la peinture*
- *Il offre une surface parfaite pour la peinture*
- *Haute adhérence aux surfaces à base de ciment*

Gebruiksplaatsen/ Lieux d'Application

- Als reparatiemortel voor.
- Als fijn reparatiepleister bij horizontale, verticale en bovenhandse toepassingen.
- Gebruikt voor het gladmaken en egaliseren van oneffen oppervlakken.
- *Comme mortier de réparation sous peinture, tous types de béton et sous enduit.*
- *Comme enduit de réparation fin pour les applications horizontales, verticales et au plafond.*
- *Utilisé pour lisser et niveler les surfaces inégales.*

Consumptie/Consommation

Om een dikte van 1 mm te verkrijgen, moet ongeveer 1,20 kg/m² poederproduct worden gebruikt.
Pour 1 mm d'épaisseur, il faut utiliser environ 1,20 kg/m² de produit en poudre.

Verpakking/ Emballage

20 kg polyethyleen versterkte zak
Sac craft de 20 kg renforcé en polyéthylène

Kleuren/ Couleurs

Grijs, Wit/Gris, Blanc



Scan de QR-code
Scanner le code QR

Raadpleeg onze technische afdeling voor een geschikte productvergelijking/*Consultez notre service technique pour une comparaison de produits appropriée.*



FOX REPMORTAR FC135

Op cement gebaseerde, gebruiksklare, dikke reparatiemortel
Mortier de réparation épais à base de ciment, prêt à l'emploi
 (EN 1504-3:2005/R1)

Voordelen/ Avantages

- Alleen vermengd met water en gemakkelijk aan te brengen
- Toepasbaar op alle betonnen ondergronden
- Krimp niet
- Zorgt voor een hoge hechting op beton en gepleisterde oppervlakken
- Zorgt voor een gladde oppervlakteafwerking
- Zeer thixotroop
- Bestand tegen dooi en vorst
- Wordt binnen en buiten gebruikt, horizontale en verticale toepassingen
- *Se mélange juste à l'eau et s'applique facilement*
- *Peut être appliqué sur toutes les surfaces en béton*
- *Ne rétrécit pas (rétrécissement)*
- *Fournit une adhérence élevée sur les surfaces en béton et en enduit*
- *Fournit une finition de surface lisse*
- *Présente une caractéristique thixotrope élevée*
- *Résistant à l'effet gel-dégel*
- *S'utilise à l'intérieur et à l'extérieur, applications horizontales et verticales*

Gebruiksplaatsen/ Lieux d'Application

- Oppervlaktereparaties en correcties van betonnen structurele elementen
- Repareren en pleisteren van wanden en plafonds
- Wordt gebruikt bij oppervlaktereparaties vóór het aanbrengen van tegels en keramiek
- *Réparations de surface et corrections d'éléments structuraux en béton*
- *Réparation et plâtrage des murs et des plafonds*
- *Il est utilisé dans les réparations de surface avant l'application de carreaux et de céramique*

Consumptie/Consommation

Om een dikte van 1 mm te verkrijgen, moet ongeveer 1,50 kg/m² poederproduct worden gebruikt.
Pour 1 mm d'épaisseur, il faut utiliser environ 1,50 kg/m² de produit en poudre

Verpakking/ Emballage

25 kg polyethyleen versterkte zak
Sac craft de 25 kg renforcé en polyéthylène

Kleuren/ Couleurs

Grijs/ Gris



Scan de QR-code
 Scanner le code QR

Raadpleeg onze technische afdeling voor een geschikte productvergelijking/*Consultez notre service technique pour une comparaison de produits appropriée.*



FOX MORTAR FC188 T

Hoge sterkte, thixotrope structurele reparatiemortel
Mortier de réparation thixotrope à haute résistance
(EN 1504-3:2005/R4)

Voordelen/ Avantages

- Alleen vermengd met water en gemakkelijk aan te brengen • Zorgt voor een hoge hechting op beton en wapening • Heeft een hoge druksterkte • Vertoont een hoge thixotrope functie
- Waterondoorlatend • Bestand tegen vries-dooi-effect • Geen voorstrijkmiddel nodig
- Krimpt niet • Komt snel op sterkte • Bestand tegen chloor, sulfaat en olie
- *Se mélange juste avec de l'eau, facile à appliquer • Adhérence élevée au béton et aux armatures • Résistance élevée à la pression • Propriétés thixotrope élevée • Etanche à l'eau*
- *Résistant au cycle gel-dégel • Aucun apprêt requis • Pas de retrait de masse • Gagne en résistance rapidement • Résistant au chlore, aux sulfates et aux huiles.*

Gebruiksplaatsen/ Lieux d'Application

- Reparatie van dragers van hogesterktebeton • Bij het maken van afschuiningen in voegen
- Bij het leggen van betonreparaties • Reparaties van maritieme constructies • In de coating van beton ter bescherming tegen sulfaat- en chlooreffecten • Gebruikt om trekstanggaten en kernholten te repareren
- *Réparations de supports en béton à haute résistance • Dans la fabrication de chanfreins des joints*
- *Dans la pose de réparations de béton • Réparations de structures marines • Pour le revêtement de béton et protection contre les effets du sulfate et du chlore • Utilisé dans la réparation des creux et des cavités.*

Consumptie/Consommation

Om een dikte van 1 mm te verkrijgen, moet ongeveer 1,90 - 2,0 kg/m² poederproduct worden gebruikt.
Pour 1 mm d'épaisseur, il faut utiliser environ 1,90 -2-0 kg/m² de produit en poudre

Verpakking/ Emballage

25 kg polyethyleen versterkte zak
Sac craft de 25 kg renforcé en polyéthylène

Kleuren/ Couleurs

Grijs/ Gris



Scan de QR-code
Scanner le code QR

Raadpleeg onze technische afdeling voor een geschikte productvergelijking/Consultez notre service technique pour une comparaison de produits appropriée.



FOX BASEMOR FC205

Hoge sterkte, fijne reparatie- en oppervlaktecorrectiemortel
Mortier fin de réparation et de correction à résistance élevé
 (EN 1504-3:2005/R3)

Voordelen/ Avantages

- Wordt gemengd met water • Heeft een hoge sterkte • Wordt gemakkelijk en snel aangebracht • Heeft een pastaconsistentie • Zorgt voor een gladde oppervlakteafwerking
- Zorgt voor een gladde en scheurvrije afwerking op grote oppervlakken. • Bestand tegen vries-dooi-effect • Zorgt voor een hoge hechting op beton en gepleisterde oppervlakken
- Heeft een hoge thixotrope functie • Het krimpt niet
- *Se mélangé uniquement avec de l'eau • à une résistance élevée • S'applique facilement et rapidement • à une pâte sans consistance • Fournit une finition de surface lisse • Peut être appliqué sans fissures et facilement sur de grandes surfaces • Résistant à l'effet geldéglé*
- *Offre une adhérence élevée au béton et surfaces enduites • Possède une fonction thixotrope élevée • Ne rétrécit pas (rétrécissement)*

Gebruiksplaatsen/ Lieux d'Application

- Repareren en corrigeren van oppervlakte-defecten van betonnen structurele elementen • Voor het verkrijgen van een stevig en glad oppervlak onder epoxyverven in industriële installaties • Reparatie en pleisterwerk van zichtbeton • Voor het verkrijgen van een stevige en ondoorlatende ondergrond in zichtbeton • Correctie van betonnen oppervlakken vóór waterdichting en voor gerepareerde gebieden met structurele reparatiemortels
- Reparatie van wand- en plafondpleisters • Wordt gebruikt om een glad en ondoordringbaar oppervlak te verkrijgen alvorens op betonnen oppervlakken te schilderen
- *Réparer et corriger les défauts de surface des structures en béton • Pour obtenir une surface solide et lisse sous les peintures époxy dans les installations industrielles • Réparation et application du béton apparent • Pour obtenir une surface solide et imperméable sur le béton apparent • Correction des surfaces en béton avant l'imperméabilisation et le nivellement de surface des zones réparées avec des mortiers de réparation structurelle*
- *Réparation des enduits de murs et de plafonds • Il est utilisé pour obtenir une surface lisse et imperméable avant de peindre sur des surfaces en béton*

Consumptie/Consommation

Om een dikte van 1 mm te verkrijgen, moet ongeveer 1,72 kg/m² poederproduct worden gebruikt.
Pour 1 mm d'épaisseur, il faut utiliser environ 1,72 kg/m² de produit en poudre.

Verpakking/ Emballage

25 kg polyethyleen versterkte zak
Sac craft de 25 kg renforcé en polyéthylène

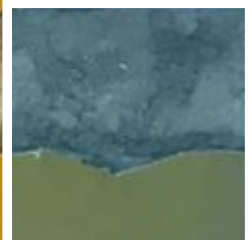
Kleuren/ Couleurs

Grijs, Wit/ Gris, Blanc



Scan de QR-code
 Scanner le code QR

Raadpleeg onze technische afdeling voor een geschikte productvergelijking/Consultez notre service technique pour une comparaison de produits appropriée.



FOX FASTMORTAR FC245

Hoge sterkte, snel uithardende, reparatie- en vulmortel
Mortier de réparation et de remplissage à résistance élevée et prise rapide

Voordelen/ *Avantages*

- Krijgt een snelle weerstand, het kan 1-1,5 uur na het aanbrengen worden geopend voor verkeer
- Wordt gemengd met water
- Heeft een hoge druksterkte
- Ontleedt niet
- Bestand tegen het vries-dooi-effect
- *Il gagne rapidement en résistance, il peut être ouvert à la circulation 1 à 1,5 heures après l'application*
- *Est mélangé uniquement avec de l'eau*
- *A une haute résistance à la compression*
- *Ne se décompose pas et vomit de l'eau*
- *Il est résistant à l'effet gel-dégel*

Gebruiksplaatsen/ *Lieux d'Application*

- Bij het repareren en corrigeren van oppervlakte-defecten van betonnen constructie-elementen
- Bij oppervlakte correctie- of reparatiewerkzaamheden vóór coatings zoals tegels, keramiek, marmer.
- Bij het verkrijgen van een stevig en glad oppervlak vóór vloerbedekkingen zoals epoxy, polyurethaan
- Gebruikt bij ondergrondse reparaties vóór het aanbrengen van zelfnivellerende dekvloeren.
- Correctie van betonnen oppervlakken vóór waterdichting en egalisatie van gerepareerde gebieden met structurele reparatiemortels,
- Bij het repareren van wand- en plafond pleisterwerk
- Wordt gebruikt om een glad en ondoordringbaar oppervlak te verkrijgen alvorens op betonnen oppervlakken te schilderen
- *Réparation et correction des défauts de surface des éléments de construction en béton*
- *Carrelage, céramique, marbre, etc. dans les travaux de lissage ou de réparation de surface avant les revêtements*
- *Époxy, polyuréthane etc. pour obtenir une surface solide et lisse avant les revêtements de sol*
- *Utilisé dans les réparations souterraines avant les applications de chape autonivelante.*
- *Correction des surfaces en béton avant imperméabilisation et nivellement de surface des zones réparées avec des mortiers de réparation structurelle,*
- *Dans la réparation des enduits murs et plafonds*
- *Il est utilisé pour obtenir une surface lisse et imperméable avant de peindre sur des surfaces en béton.*

Consumptie/ *Consommation*

Om een dikte van 1 mm te verkrijgen, moet ongeveer 1,60 kg/m² poederproduct worden gebruikt.
Pour 1 mm d'épaisseur, il faut utiliser environ 1,60 kg/m² de produit en poudre.

Verpakking/ *Emballage*

25 kg polyethyleen versterkte zak
Sac craft de 25 kg renforcé en polyéthylène

Kleuren/ *Couleurs*

Grijs/ *Gris*



Scan de QR-code
Scanner le code QR

Raadpleeg onze technische afdeling voor een geschikte productvergelijking/ *Consultez notre service technique pour une comparaison de produits appropriée.*



FOX BETON RP25

Klaar Droog Beton - Dekvloermortel
Béton prêt à l'emploi - mortier de chape
 (EN 13813:2002 / CT-C25-F6)

Voordelen/ Avantages

- Eenvoudige toepassing
- Bespaart tijd en arbeid
- Voorkomt scheurvorming dankzij de additieven die het bevat
- Dankzij het homogene mengsel biedt het dezelfde en hoge sterkte op elk punt van de toepassing
- Omdat het een kant-en-klare mix is, is materiaalverspilling tot een minimum beperkt
- *Application facile*
- *Économise du temps et de la main-d'oeuvre*
- *Il prévient la formation de fissures grâce aux additifs qu'il contient*
- *Grâce à son mélange homogène, il fournit la même et haute résistance à chaque point de l'application*
- *Puisqu'il s'agit d'un mélange prêt à l'emploi, le gaspillage de matière est au minimum*

Gebruiksplaatsen/ Lieux d'Application

- Binnen- en buitentoepassingen
- Corrigeren van oppervlaktedefecten en wegwerken van niveauverschillen
- Waar een gladde, gepolijste afwerking gewenst is
- Op deur- en raamdorpels en balken
- Gebruikt in vloeren en op veel gebieden
- *Intérieurs et extérieurs*
- *Correction des défauts de surface et élimination des différences de niveau*
- *Lorsqu'une finition lisse et polie est souhaitée*
- *Sur les linteaux et poutres des portes et fenêtres*
- *Utilisé dans les revêtements de sol et dans de nombreux domaines*

Consumptie/Consommation

Voor 1 cm applicatie: 20 kg/m²
 Pour une application de 1cm: 20 kg/m²

Verpakking/ Emballage

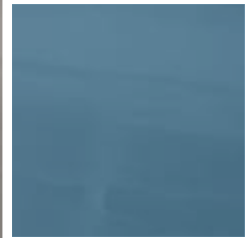
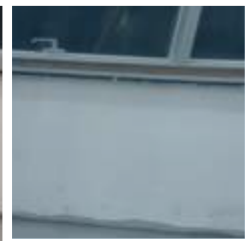
25 kg polyethyleen versterkte zak
 Sac craft de 25 kg renforcé en polyéthylène

Kleuren/ Couleurs
 Grijs/ Gris



Scan de QR-code
 Scanner le code QR

Raadpleeg onze technische afdeling voor een geschikte productvergelijking/Consultez notre service technique pour une comparaison de produits appropriée.



FOX SSL® 65

Op cement gebaseerde, zelfnivellerende, gebruiksklare egalisiemortel
Chape de nivellement à base de ciment, autonivelante, prête à l'emploi
(EN 13813:2002 / CT-C20-F5)

Voordelen/ Avantages

- Kan met een pomp worden aangebracht
- Gemakkelijke en snelle toepassing
- Economisch
- Mengt alleen met water
- Kan zichzelf bezinken dankzij de zelfnivellerende functie
- *Peut être appliqué à la pompe*
- *Application facile et rapide*
- *Economique*
- *Se mélange uniquement avec de l'eau*
- *Il peut s'installer automatiquement grâce à sa fonction d'autonivellement*

Gebruiksplaatsen/ Lieux d'Application

- Ziekenhuizen
- Winkelcentra, tijdschriften
- Scholen en administratieve gebouwen
- Hotels, appartementen
- Supermarkten
- Egaliseren en verwijderen van ruwe en taai betonoppervlakken
- Voor het verlijmen van keramiek, marmer, natuursteen, parket, tapijt en PVC-coatings op egalisatiedekvloeren
- *Hôpitaux*
- *Centres commerciaux, magasins*
- *Bâtiments scolaires et administratifs*
- *Hôtels, appartements*
- *Supermarchés*
- *Niveler et éliminer les défauts des surfaces de béton rugueuses et rugueuses*
- *Nivellement des chapes à surface rugueuse avant le collage des revêtements en céramique, marbre, pierre naturelle, parquet, moquette et PVC*

Consumptie/Consommation

Om een dikte van 1 mm te verkrijgen, moet ongeveer 1,70 kg/m² FOX SSL® 65 poederproduct worden gebruikt.

Pour 1 mm d'épaisseur il faut 1,70 kg/m² de FOX SSL® 65

Verpakking/ Emballage

25 kg polyethyleen versterkte zak
Sac craft de 25 kg renforcé en polyéthylène

Kleuren/ Couleurs

Grijs/ Gris



Scan de QR-code
Scanner le code QR

Raadpleeg onze technische afdeling voor een geschikte productvergelijking/Consultez notre service technique pour une comparaison de produits appropriée.



FOX SSL® 80

Op cement gebaseerde, zelfnivellerende, hoge sterkte, gebruiksklare egalisiemortel
Chape auto-nivellante prête à l'emploi à base de ciment à résistance élevée

Voordelen/ Avantages

- Kan gebruikt worden in binnen- en buitentoepassingen • Duurt snel om uit te harden
- Krijgt een snelle weerstand • Kan worden aangebracht met een pompmachine
- Gemakkelijke en snelle toepassing • Kan gebruikt worden als toplaag • Kan gepolijst worden • Economisch • Mengt alleen met water • Kan zichzelf bezinken dankzij de zelfnivellerende functie.
- *Peut être utilisé à l'intérieur et à l'extérieur des ouvrages • Haute résistance • Prise rapide*
- *Peut être appliqué par pompe • Application facile et rapide • Peut être utilisé comme couche de finition • Peut être polis • Économique • Se mélange uniquement avec de l'eau • Il peut s'auto-sédimer grâce sa fonction de nivellement.*

Gebruiksplaatsen/ Lieux d'Application

- Ziekenhuizen • Op industriële vloeren • Winkelcentra, tijdschriften • Scholen en administratieve gebouwen
- Hotels • In galerijen • Supermarkten • Bij het egaliseren en verwijderen van ruwe betonoppervlakken •
- Voorafgaand aan decoratieve coatings in woningen en commerciële ruimtes • Voor het verlijmen van keramiek, marmer, natuursteen, parket, tapijt en PVC-coatings, bij het egaliseren van ruwe dekvloeren
- *Appartements • Supermarchés • Centres commerciaux • Dans le nivellement et l'enlèvement de surfaces de béton rugueuses • Avant les revêtements décoratifs dans les habitations et les espaces commerciaux • Avant l'application de revêtements en céramique, marbre, pierre naturelle, parquet, moquette et PVC, lors du nivellement de chapes à surface rugueuse*

Consumptie/Consommation

Om een dikte van 1 mm te verkrijgen, moet ongeveer 2,00 kg toz/m² FOX SSL® 80 poederproduct worden gebruikt
Pour 1 mm d'épaisseur il faut 2,00 kg/m² de FOX SSL® 80

Verpakking/ Emballage

25 kg polyethyleen versterkte zak
Sac craft de 25 kg renforcé en polyéthylène

Kleuren/ Couleurs

Grijs, Wit, Architectonisch Grijs
Gris, Blanc, Gris Architectural



Scan de QR-code
 Scanner le code QR

Raadpleeg onze technische afdeling voor een geschikte productvergelijking/Consultez notre service technique pour une comparaison de produits appropriée.



FOX SSL® 810

Op basis van cement en synthetische polymeerdispersie, één component, hoogwaardige zelfnivellerende dekvloer
Chape de nivellement à base de ciment et de polymères synthétiques, monocomposante à haute performance, ponçable, autonivelante, applicable jusqu'à 10 mm d'épaisseur
(EN 13813:2002 / CT-C25-F5)



Voordelen/Avantages

- Kan met een pomp worden aangebracht • Heeft een gladde en perfect afgewerkte oppervlaktestructuur
- Zorgt voor een snelle en gemakkelijke toepassing • Krimpt niet, noch stof • Zelfnivellerend • Economisch
- Mengt alleen met water
- *Il peut être appliqué avec une pompe • Il a une texture de surface lisse et parfaitement finie • Il permet une application simple et rapide • Retrait (rétrécissement) pas, ne fait pas de poussière • Il se propage tout seul et vient jusqu'aux écailles • C'est économique • se mélange uniquement avec de l'eau*

Gebruiksplaatsen/ Lieux d'Application

- Ziekenhuizen • In winkels • Scholen en administratieve gebouwen • Hotels • Appartementen
- Supermarkten • Winkelcentra • Voor het egaliseren en verwijderen van defecten van ruwe en ruwe betonnen oppervlakken • Voor het verlijmen van keramiek, marmer, natuursteen, parket, tapijt en PVC-coatings, bij het egaliseren van ruwe dekvloeren
- *Hôpitaux • Dans les magasins • Dans les bâtiments scolaires et administratifs • Dans les hôtels • Dans les appartements • Dans les supermarchés • Dans les centres commerciaux • Pour niveler et éliminer les défauts des surfaces de béton rugueuses et rugueuses • Pour le nivellement des chapes à surface rugueuse avant le collage des revêtements en céramique, marbre, pierre naturelle, parquet, moquette et PVC.*

Consumptie/Consommation

Om een dikte van 1 mm te verkrijgen, moet een mengsel van 1,7 kg/m² FOX SSL® 810 worden gebruikt.
Pour obtenir une épaisseur 1 mm, 1,7 kg/m² de FOX SSL® 810 seront nécessaires

Verpakking/ Emballage

25 kg polyethyleen versterkte zak
Sac craft de 25 kg renforcé en polyéthylène

Kleuren/ Couleurs
Grijs/ Gris



Raadpleeg onze technische afdeling voor een geschikte productvergelijking/Consultez notre service technique pour une comparaison de produits appropriée.



Scan de QR-code
Scanner le code QR

FOX FASTMORTAR FC233

Snel uithardende, op cement gebaseerde, zeer sterke, zelfnivellerende voegmortel
Mortier de coulis autonivelant à base de ciment à durcissement rapide
(EN 1504-3:2005/R4)

Voordelen/Avantages

- Wordt snel sterk, kan een uur na het aanbrengen worden geopend voor verkeer
- Wordt alleen gemengd met water, kan eenvoudig worden aangebracht door het in de mal te gieten
- Heeft een hoge druksterkte
- Toont een hoog debiet
- Ontleedt niet en braakt niet uit
- Bestand tegen het vries-dooi-effect
- *Se renforce et durcit rapidement, peut être ouvert à la circulation une heure après l'application, durcit rapidement*
- *Uniquement mélangé avec de l'eau, s'applique facilement en versant dans le moule*
- *A une haute résistance à la compression*
- *Affiche un débit élevé*
- *Ne se décompose pas et ne rejette pas d'eau*
- *Résistant à l'effet gel-dégel*

Gebruiksplaatsen/ Lieux d'Application

- Reparatie en verhoging van putdeksels en bedden
- Herstellen van rioolwanden
- Snelle reparatie van baan- en platformbeton
- Op betonnen vloeren die worden blootgesteld aan voertuigen en voetgangers
- Wordt gebruikt voor het monteren van stoepranden en borduren
- *Réparation et mise à niveau des plaques d'égout et des lits*
- *Réparation des murs d'égout*
- *Réparation rapide du béton des pistes et des plates-formes*
- *Réparation des surfaces en béton exposées à la circulation des véhicules et des piétons*
- *Il est utilisé pour l'assemblage de bordures et de pavés*

Consumptie/Consommation

Om een dikte van 1 mm te verkrijgen, moet ongeveer 2,10 kg/m² poederproduct worden gebruikt.
Pour obtenir une épaisseur 1 mm, il faut 2,10 kg/m² de matériaux en poudre

Verpakking/ Emballage

25 kg polyethyleen versterkte zak
Sac craft de 25 kg renforcé en polyéthylène

Kleuren/ Couleurs

Grijs/ Gris



Raadpleeg onze technische afdeling voor een geschikte productvergelijking/Consultez notre service technique pour une comparaison de produits appropriée.



FOX GROUT FC155

Op cement gebaseerde, hoge sterkte voegmortel
Mortier de coulis à base de ciment et à haute résistance
(EN 1504-3:2005 / R4)

Voordelen/ Avantages

- Wordt alleen gemengd met water, het kan gemakkelijk worden aangebracht door het in de vorm te gieten • Zorgt voor een hoge hechting op beton en wapening • Heeft een hoge druksterkte • Bestand tegen vries-ontdooicyclus • Toont hoge vloeibaarheid
- Weersomstandigheden veranderen de fysieke eigenschappen niet tijdens de serviceperiode • Braakt geen water uit • Zet uit tijdens plastische en vroege uithardingsfasen
- Waterdicht, bestand tegen chloor, sulfaten en oliën • Krimpt niet
- *Il se mélange uniquement avec de l'eau, se verse dans le moule et s'applique facilement*
- *Offre une adhérence élevée au béton et aux armatures • Il a une haute résistance à la pression*
- *Résistant au cycle gel-dégel • Présente une grande fluidité • Ne rejette pas d'eau • Se dilate dans les phases de plastification et de durcissement précoce • Les conditions météorologiques ne modifient pas ses propriétés physiques pendant la période de service • Il est étanche, résistant au chlore, aux attaques de sulfates et aux huiles • Ne rétrécit pas (retrecissement)*

Gebruiksplaatsen/ Lieux d'Application

- Bij montage van bekisting, kolommen en geprefabriceerde betonnen constructie- elementen
- In elektriciteitscentrales • Bevestiging van stalen kolommen aan de fundering • Reparatie van allerlei soorten industriële machines, generatoren, compressoren en pompen • Word gebruikt voor het opvullen van de openingen van gewapend beton en staal om het te versterken
- *Dans la fabrication de têtes de rideaux et de colonnes • Dans le montage d'éléments structuraux préfabriqués en béton • Dans les centrales électriques • Lors de l'immobilisation de la fondation des colonnes en acier • Lors de l'immobilisation de toutes sortes de machines industrielles, générateurs, compresseurs et pompes • Sont utilisés pour remplir les vides laissés de manière contrôlée dans les applications de renforcement de béton armé et d'enveloppe en acier (chainage)*

Consumptie/Consommation

Om een dikte van 1 mm te verkrijgen, moet ongeveer 1,9 kg/m² product in poedervorm worden gebruikt
Pour obtenir une épaisseur 1 mm, il faut 1,9 kg/m² de matériaux en poudre

Verpakking/ Emballage

25 kg polyethyleen versterkte zak
Sac en craft de 25 kg renforcé en polyéthylène

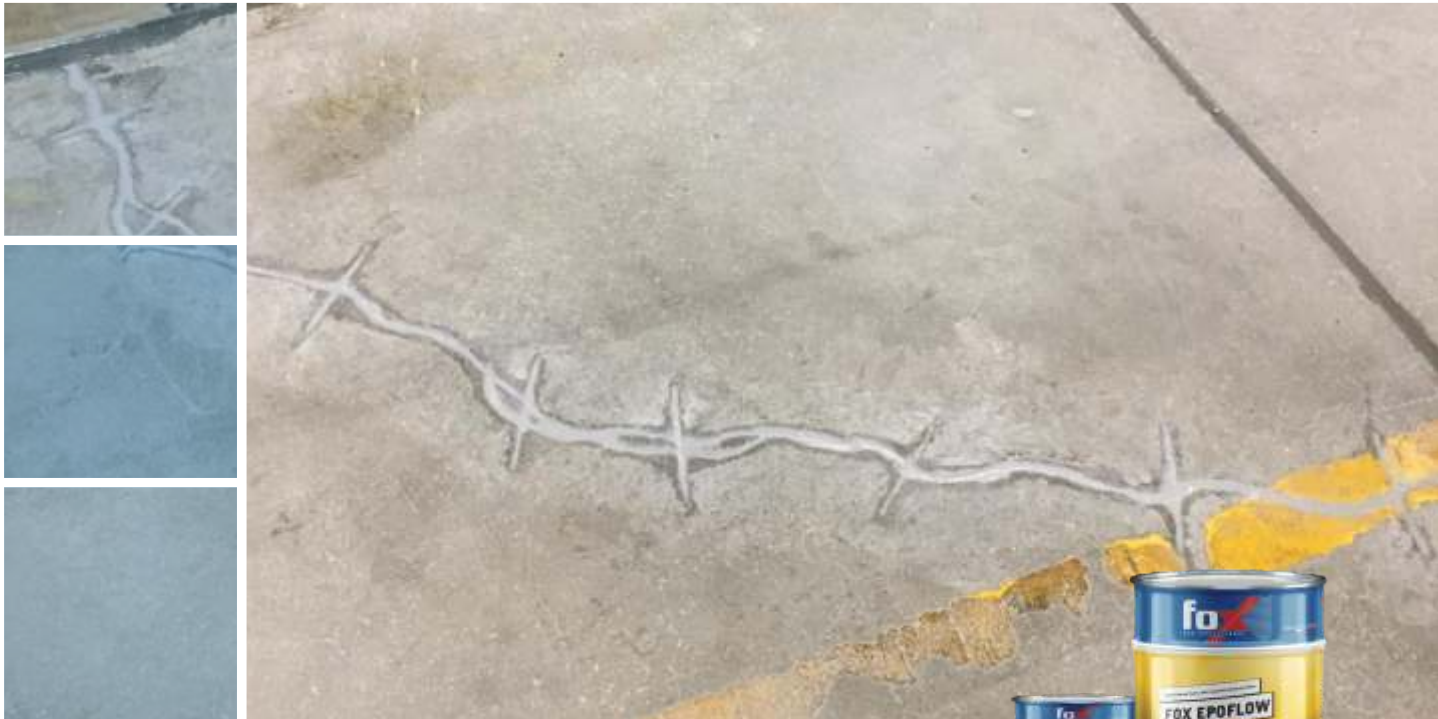
Kleuren/ Couleurs

Grijs/ Gris



Scan de QR-code
Scanner le code QR

Raadpleeg onze technische afdeling voor een geschikte productvergelijking/Consultez notre service technique pour une comparaison de produits appropriée.



FOX EPOFLOW FC520

Op epoxyhars gebaseerde, vloeibare consistente lijm mortel
Mortier adhésif à consistance fluide à base de résine époxy

Voordelen/Avantages

- Aangebracht met kwast of gegoten
- Bevat geen oplosmiddel
- Heeft een hoge treksterkte
- Beschermt de wapeningen tegen corrosie
- Houdt goed, zelfs op vochtige oppervlakken
- *Appliqué au pinceau ou coulé*
- *Ne contient pas de solvant*
- *A une haute résistance à la traction*
- *Protège les renforts contre la corrosion*
- *Bonne tenue même sur les surfaces humides*



Scan de QR-code
 Scanner le code QR

Gebruiksplaatsen/ Lieux d'Application

- Als hechtmateriaal tussen oud en nieuw beton
- Voor het verlijmen van verschillende materialen zoals ijzer, staal, steen, beton
- Als lijm bij het verankeren en monteren van de wapening of voor het planten van ijzerkiemen op horizontale vlakken
- Wordt gebruikt om de wapening te beschermen tegen corrosie vóór het aanbrengen van reparatiemortels
- *Comme matériau d'adhérence entre l'ancien et le nouveau béton*
- *Pour coller différents matériaux tels que le fer, l'acier, la pierre, le béton*
- *Comme adhésif pour l'ancrage et l'assemblage de l'armature ou pour la plantation de germes de fer sur des surfaces horizontales*
- *Il est utilisé pour protéger l'armature de la corrosion avant l'application des mortiers de réparation*

Consumptie/Consommation

Om een dikte van 1 mm te verkrijgen, moet ongeveer 1,60 kg/m² poederproduct worden gebruikt.
Pour obtenir une épaisseur 1 mm, il faut 1,60 kg/m² de matériaux en poudre

Verpakking/Emballages

Set van 5 kg / Kit de 5 kg
 A Component; 3,33 kg blikken emmer
 B Component; 1,67 kg blikken emmer
 Composant A: Seau de 3,33 kg
 Composant B: Seau de 1,67 kg

Kleuren/ Couleurs

Grijs, Rokerige/Gris, Fumé



Raadpleeg onze technische afdeling voor een geschikte productvergelijking/Consultez notre service technique pour une comparaison de produits appropriée.



FOX WATERPROF® FS105

Op basis van elastomeerhars, gebruiksklare elastische waterdichting
Matériau d'étanchéité élastique prête à l'emploi à base de résine élastomère,
 (EN 14891:2017/DMO1P & EN 1504-2:2004/1.3, 2.2, 8.2)

Voordelen/Avantages

- Eén component, klaar voor gebruik • Gemakkelijk aan te brengen met een kwast • Vormt geen voegen, brede toepassing • Past zich aan elk oppervlak aan
- UV-bestendig • Behoudt zijn blijvende elasticiteit • Zorgt voor een perfecte hechting
- Overschilderbaar met verf op acrylbasis • Bestand tegen bevriezing - dooiwerking
- Kan keramisch gecoat zijn • Oplosmiddelvrij
- *Mono-composant prêt à l'emploi • Il s'applique facilement au pinceau • Il ne crée pas de joint • Il s'adapte à toutes sortes de surfaces • Il est résistant aux UV • Maintient son élasticité permanente • Fournit une haute adhérence • Peut être peint à l'aide des peintures à base d'acrylique • Il résiste à l'effet gel - dégel • Il peut être recouvert de céramique*
- *Ne contient pas de solvant*

Gebruiksplaatsen/ Lieux d'Application

- In verticale en horizontale toepassingen, buiten • Op schuine daken • Op balkons • Op droppers, en kanalen en canalette • Aan de zijanten van de schoorsteen • In vochtige volumes • Waterdicht maken van dakranden, dakgoten en zeef • In concrete, zinc and precast gutters
- *À l'extérieures des ouvrages, de façon verticales et horizontales • Sur les toits et terrasses en pente • Au niveau des balcons • Dans les canaux d'eau et canaux • Aux abords des cheminées • Dans les milieux humides • Étanchéité des avant-toits, gouttières et crépines • Au niveau des ruisseaux en béton, préfabriqué et zinc.*

Consumptie/Consommation

- 0,20 kg/m² voor Voorstrijkmiddel
- Voor 1 mm vochtige laagdikte; 1,36kg/m²
- Voor 1 mm droge laagdikte; 1,48 kg/m²
- 0,20 kg/m² pour l'apprêt
- Pour une épaisseur de film humide de 1 mm: 1,36 kg/m²*
- Pour une épaisseur de film sec de 1 mm: 1,48 kg/m²*

Verpakking/ Emballage

- 18 kg plastic emmer
- Seau en plastique de 18 kg*

Kleuren/ Couleurs

- Grijs / Gris



Scan de QR-code
 Scanner le code QR

Raadpleeg onze technische afdeling voor een geschikte productvergelijking/Consultez notre service technique pour une comparaison de produits appropriée.



FOX MULTISEAL® FS367

Op cement- en polymeerdispersie gebaseerd, twee componenten, semi-elastisch waterdichtingsmateriaal

Matériau d'étanchéité semi-élastique à deux composants à base de ciment et de dispersion de polymères

(EN 1504-2:2004/2.2, 8.2)



Voordelen/ Avantages

- Semi-elastisch en water ondoorlatend • Makkelijk te bereiden en aan te brengen • Kan worden aangebracht met een kwast of spuit • Lange werktijd • Door zijn hoge hechtingsvermogen en semi-elasticiteit vormt het een waterondoorlatende laag onder de dekvloer en keramiek • Creëert een voegloze, naadloze, permanente, waterdichte coating • Bestand tegen chemische- en zoutoplossingen in de grond • Waterdampdoorlatend
- Bestand tegen vries-dooi-effect
- *Il est semi-élastique et imperméable • Il est facile à préparer et à appliquer • Il peut être appliqué au pinceau ou au pulvérisateur • Le temps de travail est long • Grâce à ses hautes performances d'adhérence et sa semiflexibilité, il crée une couche imperméable sous chape et céramique • Il crée un revêtement sans joint, sans joint, permanent et imperméable • Résistant aux produits chimiques et aux solutions salines dans le sol • Il est perméable à la vapeur d'eau • Il résiste au cycle gel-dégel.*

Gebruiksplaatsen/ Lieux d'Application

- Binnen en buiten, in de horizontale en verticale toepassingen, vanuit positieve richting waar water uit komt
- Wanden vloerbekleding van koelcellen • Badkamer, balkon, keuken, etc. in alle vochtige volumes • Op kleine terrassen (mits overdekt) • In fundering, vliesgevel en keerwanden • In de bloembedisolatie • In water and balance tanks • Wordt gebruikt in drinkwatertanks. (Het contact met drinkwater is goedgekeurd door het Department of Chemistry Education van Akdeniz University volgens de BS6290-standaard)
- *Applications intérieures et extérieures, horizontales et verticales dans le sens positif du débit de l'eau • Revêtements des murs et des sols des chambres froides • Salle de bain, balcon, cuisine, etc. dans tous les volumes humides • Sur les petites terrasses (à condition qu'elles soient couvertes) • Dans les murs de fondation, rideaux et de soutènement • En isolation de plate-bande • Il est utilisé dans les réservoirs d'eau • Il est utilisé dans les réservoirs d'eau potable. (Le contact avec l'eau potable a été approuvé par le Département de Chimie de l'Université d'Akdeniz selon la norme BS6290)*

Consumptie/Consommation

Voorstrijkmiddel; 1,00 kg/m² 1ste laag; 1,50 kg/m² 2de laag; 1,50 kg/m²
 Apprêt; 1.00 kg/m² 1^{ère} couche; 1.50 kg/m² 2^{ème} couche; 1.50 kg/m²

Verpakking/ Emballage

Set van 25 kg/Kit de 25 kg
 A-component; 20 kg polyethyleen versterkte zak
 B-component; 5 kg bliken gallon
 Composant A: Sac kraft renforcé en polyéthylène de 20 kg
 Composant B: Seau en étain 5 kg d'étain

Kleuren/ Couleurs

Donkere cement kleur
 Couleur ciment foncé



Raadpleeg onze technische afdeling voor een geschikte productvergelijking/Consultez notre service technique pour une comparaison de produits appropriée.



FOX MULTISEAL® FS477

Cementgebaseerd en polymeer gedispergeerd, tweecomponenten, volledig elastisch waterdichtingsmateriaal

Matériau d'étanchéité entièrement élastique à deux composants à base de ciment et de dispersion de polymères
(EN 14891:2017/CMO2P)



Voordelen/ Avantages

- Flexibel en waterdicht • Behoudt zijn flexibiliteit zelfs bij zeer lage temperaturen (-20 °) • Makkelijk te bereiden en aan te brengen • Kan worden aangebracht met een kwast of spuitmachine • Uitstekende hechting en scheuroverbrugging • Vormt een waterdoorlatende laag onder de chape en keramiek • Creëert een voegloze, naadloze, permanente, waterdichte coating • Bestand tegen chemische- en zoutoplossingen in de grond
- Waterdampdoorlatend • Hoge duurzaamheid • Bestand tegen vries-dooi effect • Kan worden gebruikt in gebieden die worden beïnvloed door beweging en trillingen
- *Il est souple et étanche • Il conserve sa souplesse même à très basse température (-20°C) • Facile à préparer et à appliquer • Il peut être appliqué au pinceau ou au pistolet • Il a d'excellentes propriétés d'adhérence et de pontage des fissures • Crée une couche imperméable sous chape et céramique • Crée une couche isolante sans joints, sans joint, permanente et imperméable • Résistant aux produits chimiques et aux solutions salines dans le sol • Il est perméable à la vapeur d'eau • Sa durabilité est élevée • Il résiste au cycle gel-dégel • Il peut être utilisé dans les zones affectées par les mouvements et les vibrations.*

Gebruiksplaatsen/ Lieux d'Application

- Binnen en buiten, in verticale en horizontale toepassingen, aan de positieve kant waar het water vandaan komt
- In water- en balanstanks • In alle vochtige ruimtes zoals badkamer, balkon, keuken • Bij zwembaden • Op fundering, vliesgevel en steunmuren • Kan gebruikt worden op terrassen mits overdekt
- *Applications par rapport au sens positif de l'eau à l'intérieures et à l'extérieures, de façon horizontales et verticales*
- *Dans les réservoirs d'eau et d'équilibre • Salle de bain, balcon, cuisine, etc. dans tous les zones humides • Dans les piscines • Dans les murs de fondation, rideaux et de soutènement • Il peut être utilisé sur les terrasses à condition qu'il soit couvert*

Consumptie/Consommation

Vorstrijkmiddel; 1,00 kg/m² 1ste laag; 1,50 kg/m² 2de laag; 1,50 kg/m²
Apprêt; 1.00 kg/m² 1^{ère} couche; 1.50 kg/m² 2^{ème} couche; 1.50 kg/m²

Verpakking/ Emballage

Set van 32 kg/Kit de 32 kg
A-component; 24 kg polyethyleen versterkte zak
B-component; 8 kg blikken gallon
Composant A: Sac kraft renforcé polyéthylène de 24 kg
Composant B: Seau éen étain de 8 kg

Kleuren/ Couleurs

Groenachtig grijs/Gris verdâtre



Raadpleeg onze technische afdeling voor een geschikte productvergelijking/Consultez notre service technique pour une comparaison de produits appropriée.



FOX MULTISEAL® FS478

Cementgebaseerd en polymeer gedispergeerd, tweecomponenten, volledig flexibel waterdichtingsmateriaal

Matériau d'étanchéité entièrement flexible à base de ciment et de dispersion de polymères, à deux composants (EN 14891:2017/CMO1P)



Voordelen/ Avantages

- Volledig elastisch en waterdicht • Makkelijk te bereiden en aan te brengen • Kan worden aangebracht met een kwast of spuitmachine • Lange werktijd • Heeft uitstekende hechting en scheuroverbruggende eigenschappen
- Vormt een waterdichte laag onder chape en keramiek • Creëert een voegloze, naadloze, permanente, waterdichte coating • Bestand tegen chemische- en zoutoplossingen in de grond • Waterdampdoorlatend • Hoge duurzaamheid • Kan worden gebruikt in bewegende en trillende gebieden • Bestand tegen vries-dooi-effect
- *Il est entièrement élastique et imperméable • Facile à préparer et à appliquer • Il peut être appliqué au pinceau ou au pistolet • Le temps de travail est long • Il a d'excellentes propriétés d'adhérence et de pontage des fissures • Crée une couche imperméable sous chape et céramique • Crée un revêtement sans joint, sans joint, permanent et imperméable • Résistant aux produits chimiques et aux solutions salines dans le sol • Il est perméable à la vapeur d'eau • Sa durabilité est élevée • Il peut être utilisé dans les zones de mouvement et de vibration • Il résiste à l'effet gel-dégel.*

Gebruiksplaatsen/ Lieux d'Application

- Binnen en buiten, vanaf de positieve kant waar het water verticaal en horizontaal komt • In water- en balanstanks
- In olympische zwembaden en thermaalbaden • Wand- en vloerbekleding van koelcellen • Badkamer, balkon, keuken, etc. in alle vochtige volumes • Op terrassen (mits overdekt) • Op fundering, vliesgevel en steunmuren
- In de bloembedisolatie • Wordt gebruikt in drinkwatertanks.
- *À l'intérieur et à l'extérieur des ouvrages, de façon verticale et horizontale, dans la direction positive du débit de l'eau • Dans les réservoirs d'eau et réservoir d'équilibre • Dans les piscines olympiques et les piscines thermales • Sur les revêtements muraux et de sol des chambres froides • Salle de bain, balcon cuisine, etc. dans tous les endroits humides • Sur les terrasses (à condition qu'elles soient couvertes) • Sur les murs de fondation, rideaux et de soutènement • En isolation de plate-bande • Il est utilisé dans les réservoirs d'eau potable.*

Consumptie/ Consommation

Voorstrijkmiddel; 1,00 kg/m² 1ste laag; 1,50 kg/m² 2de laag; 1,50 kg/m²
 Apprêt; 1.00 kg/m² 1^{ère} couche; 1.50 kg/m² 2^{ème} couche; 1.50 kg/m²

Verpakking/ Emballage

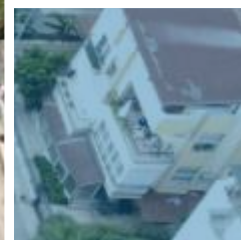
Set van 30 kg/Kit de 30kg
 A-component; 20 kg polyethyleen versterkte zak
 B-component; 10 kg blikken gallon
 Composant A: Sac kraft renforcé polyéthylène 20 kg
 Composant B: boîte en étain de 10 kg

Kleuren/ Couleurs

Groenachtig grijs/Gris Verdâtre



Raadpleeg onze technische afdeling voor een geschikte productvergelijking/Consultez notre service technique pour une comparaison de produits appropriée.



FOX ULTRASEAL®-UV FS485

Op basis van cement en acryl, UV-bestendig, twee componenten, wit, super flexibel waterdichtingsmateriaal

Matériau d'étanchéité super flexible à base de ciment et d'acrylique, à deux composants, de couleur blanche, résistant aux UV.

(EN 1504-2:2004 / 2.2 ve 8.2)



Scan de QR-code
Scanner le code QR

Voordelen/ Avantages

- Bestand tegen UV-stralen • Bestand tegen negatieve en positieve waterdruk • Heeft uitstekende hechtende eigenschappen • Makkelijk te bereiden en aan te brengen
- Kan worden aangebracht met een kwast of spuitmachine • Lange werktijd • Bestand tegen licht voetgangersverkeer op terrassen • Bestand tegen vriesdooi-effect • Bestand tegen kooldioxide en chloor in atmosferische omstandigheden
- Résistant aux rayons UV • Résistant à la pression d'eau dans les sens négative et positive • Il a une excellente adhérence • Il est facile à préparer et facile à appliquer • Il peut être appliqué avec une brosse et une machine à pulvériser • Le temps de travail est long • Il résiste à la circulation piétonne légère sur les terrasses • Résistant à l'effet gel-dégel • Résistant au dioxyde de carbone et au chlore dans les conditions atmosphériques

Gebruiksplaatsen/ Lieux d'Application

- Binnen en buiten, horizontale en verticale toepassingen • Op terrassen blootgesteld aan UV-stralen
- In waterbergingen • In liftkuilen • Vochtige ruimtes zoals badkamers, balkons, keukens • In Olympische zwembaden • In plaatsen zoals baden, sauna's, spa's • In keldergordijngevels • Toepasbaar in drinkwatertanks
- Intérieures et l'extérieures des ouvrages, horizontalement et verticalement • Sur les terrasses ouvertes et qui reçoivent des rayons UV • Réservoirs d'eau Fosses d'ascenseur • Endroits humides tels que la salle de bain, le balcon, la cuisine • Piscines olympiques, • Lieux tels que bain turc, sauna, spa • Murs souterrains • Il peut être utilisé dans les réservoirs d'eau potable

Consumptie/Consommation

Voorstrijkmiddel; 1,00 kg/m² 1ste laag; 1,50 kg/m² 2de laag; 1,50 kg/m²
Apprêt; 1.00 kg/m² 1^{ère} couche; 1.50 kg/m² 2^{ème} couche; 1.50 kg/m²

Verpakking/ Emballage

Set van 30 kg / Kit de 30 kg
A-component; 20 kg polyethyleen versterkte zak
B-component; 10 kg blikken gallon
Composant A: Sac kraft renforcé polyéthylène 20 kg
Composant B: 10 kg d'étain gallon

Kleuren/ Couleurs

Wit/ Blanc



Raadpleeg onze technische afdeling voor een geschikte productvergelijking/Consultez notre service technique pour une comparaison de produits appropriée.



FOX MULTISEAL® FS488

Op cement en acryl gebaseerd, twee componenten, superflexibel waterdichting materiaal toepasbaar vanuit negatief-positieve richtingen

Matériau d'étanchéité super flexible à deux composants à base de ciment et d'acrylique pouvant être appliqué dans des directions négatives-positives



Voordelen/ Avantages

- Makkelijk te bereiden en aan te brengen • Lange werktijd • Effectief in negatieve en positieve richting (1 bar negatief - 1,5 bar positief) • Heeft een uitstekende hechting en werkt met de ondergrond • Waterdamp en luchtdoorlatend • Bestand tegen vries-dooi-effect • Krimpt of barst niet • Dankzij zijn hoge hechtingsvermogen en flexibiliteit creëert het een perfecte waterdichte laag onder chape en keramiek zonder te worden aangetast door vervorming • Dichten van scheuren tot 1.20 mm wanneer het wordt aangebracht in een dikte van 2 mm en mits het verstrekt wordt tot 0.50mm met waterdichtingsgaas • Geschikt voor licht voetgangersverkeer • Heeft een hoge weerstand tegen kooldioxide-ionen
- *Il est facile à préparer et facile à appliquer • Le temps de travail est long • Il est efficace dans les sens négatif et positif (1 bar négatif - 1,5 bar positif) • Il a une excellente adhérence, fonctionne avec la surface • Il est perméable à la vapeur d'eau et à l'air • résiste à l'effet gel - dégel • Ne rétrécit pas et ne craque pas • crée une couche étanche parfaite sous chape et céramique sans être affecté par la déformation • couvre les fissures jusqu'à 0,50 mm lorsqu'il est appliqué en 2 mm d'épaisseur, jusqu'à 1,20 mm lorsqu'il est renforcé avec un treillis d'étanchéité • Il convient à un trafic piéton léger • Il a une haute résistance aux ions de dioxyde de carbone.*

Gebruiksplaatsen/ Lieux d'Application

- Binnen en buiten, horizontale en verticale toepassingen • Op terrassen onder coating • Waterbergingen
- In zachtwatertanks (tussen pH 3-7) gebruikt in de textielindustrie en hotels • In liftkuilen • Vochtige ruimtes zoals badkamers, balkons, keukens • In Olympische zwembaden • In waterkrachtcentrales • In viskweekvijvers
- In plaatsen zoals baden, sauna's, spa's • In keldergordijngevels • Toepasbaar in drinkwatertanks
- *Intérieures et extérieures des ouvrages, horizontalement et verticalement • Sous les revêtements et dalles de terrasses • Dans les réservoirs d'eau • Réservoirs d'eau douce utilisés dans l'industrie textile et les hôtels (pH 3-7) • Dans les fosses d'ascenseur • Dans les endroits humides comme les salles de bains, les balcons, les cuisines • Dans les piscines olympiques • Dans les centrales hydroélectriques • Dans les étangs piscicoles • Dans des lieux tels que bain turc, sauna, spa • Sur les murs du sous-sol • Il est utilisé dans les réservoirs d'eau potable*

Consumptie/Consommation

Vorstrijkmiddel; 1,00 kg/m² 1ste laag; 1,50 kg/m² 2de laag; 1,50 kg/m²
 Apprêt; 1.00 kg/m² 1^{ère} couche; 1.50 kg/m² 2^{ème} couche; 1.50 kg/m²

Verpakking/ Emballage

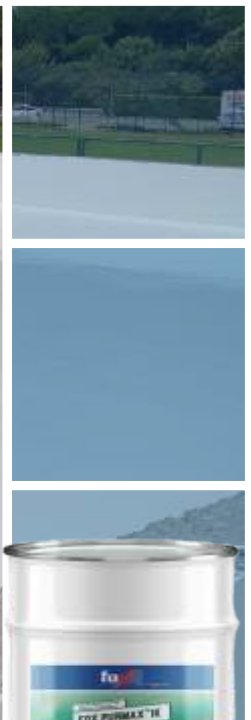
Set van 35 kg / Kit de 35 kg
 A-component; 25 kg polyethyleen versterkte zak
 B-component; 10 kg blikken gallon
 Composant A: Sac kraft de 25 kg renforcé en polyéthylène
 Composant B: Seau en étain de 10 kg

Kleuren/ Couleurs

Grijs, Wit/ Gris, Blanc



Raadpleeg onze technische afdeling voor een geschikte productvergelijking/Consultez notre service technique pour une comparaison de produits appropriée.



FOX PURMAX® 1K FS601

Op basis van polyurethaan, één component, UV-bestendig, waterdichtmakende coating
Revêtement d'étanchéité à base de polyuréthane, mono-composant, résistant aux UV

Voordelen/Avantages

- Makkelijk en snel aan te brengen omdat het uit één component bestaat • Bestand tegen UV-stralen • Kan worden aangebracht met kwast, roller of airless spray • Het heeft een hoge elasticiteit en flexibiliteit • Uitstekende hechting op beton • Met uitstekende mechanische eigenschappen • Hoge hechting • Vloeistofdicht • Uitstekende scheursluiting, zelfs bij lage temperaturen • Bestand tegen plassen op het terras
- *Facile et rapide à appliquer car mono-composant • Résistant aux rayons UV • Applicable au pinceau, au rouleau ou au pistolet • Haute élasticité et flexibilité • Parfait pour le béton il adhère • Excellentes propriétés mécaniques • Haute force d'adhérence • Imperméabilité des liquides • Excellent pontage des fissures même à basse température • Résistant même dans les bassins des terrasses*

Gebruiksplaatsen/ Lieux d'Application

- Terrassen, balkons en alle vochtige ruimtes • Dak- en tuinterrassen • In de bloembedisolatie • Bij isolatie van fundering en vliesgevels in positieve richting • In tunnels • In opslagtanks • In siervijvers • In daksystemen • In ondergrondse watertanks • Parkeerplaats terrassen • Voor waterdichting en bescherming in bruggen, dekken, stadionbeton
- *Terrasse, balcon et endroits humides • Toits et terrasses de jardin • Parterre de fleurs en isolation • Aspects positifs des fondations et des murs - souterrains en isolation • Tunnels • Les réservoirs de stockages • Les piscines ornementales • Écoulement de toits • Eau souterraine dans leurs réservoirs • Parking terrasses à ciel ouvert • Utilisé pour l'imperméabilisation et la protection des ponts, tabliers, bétons de stade*

Consumptie/Consommation

1,50-2,00 kg/m²

Verpakking/ Emballage

25 kg blikken emmer
Seau en étain de 25 kg

Kleuren/ Couleurs
Grijs, Wit/Gris, Blanc



Scan de QR-code
Scanner le code QR

Raadpleeg onze technische afdeling voor een geschikte productvergelijking/Consultez notre service technique pour une comparaison de produits appropriée.



FOX PURMAX® 2K

Op polyurethaan gebaseerde tweecomponenten waterdichte coating
Revêtement d'étanchéité à deux composants à base de polyuréthane

Voordelen/ Avantages

- Gemakkelijk aan te brengen en mogelijkheid om in één laag aan te brengen (met dwell, kamspan of airless pistool) • Zorgt voor een uitstekende hechting • Heeft een uitstekende chemische weerstand • Heeft een uitstekende mechanische sterkte • Flexibel, slijtvast
- Mogelijkheid om scheuren te dichten • Hydrofoob (waterafstotend) • Bestand tegen waterplassen • Heeft een uitstekende thermische weerstand, het product zal nooit meer zacht worden • Kan op asfalt worden aangebracht • Beloopbaar (licht verkeer) • Geschikt voor lokale reparaties • Overschilderbaar met FOX PURMAX® TOPCOAT • Bevat geen vluchtige organische stoffen (VOC-oplosmiddel)

- *Application facile et possibilité d'appliquer en une seule couche (avec une vadrouille, une truelle peigne ou un pistolet pulvérisateur) • Assure une parfaite adhérence • Possède une excellente résistance chimique • Possède une excellente résistance mécanique • Souple, résistant à l'abrasion • Capacité de couvrir et pontage des fissures*
- *Haute force d'adhérence • Fonction hydrophobe (hydrofuge) • Résistant à l'accumulation d'eau et à la formation de flaques • Possède une excellente résistance thermique, le produit ne ramollira plus jamais • Peut être appliqué sur asphalte • Fluide • Imperméable • Pour piéton (trafic léger) • Convient aux réparations locales • Peut être recouvert de FOX PURMAX® TOPCOAT • Ne contient pas de matières organiques volatiles (solvant COV).*



Scan de QR-code
 Scanner le code QR

Gebruiksplaatsen/ Lieux d'Application

- Op de terrassen die openstaan voor UV- en zonnestrallen, mits is de bovenkant geverfd met FOX PURMAX® TOPCOAT • Terrassen, balkons en alle vochtige ruimtes • Dak- en tuiterrassen • Bij isolatie van fundering en vliesgevels in positieve richting • In de bloembedisolatie • In tunnels • In opslagtanks • In siervijvers
- In daksystemen • In ondergrondse watertanks • In watertoevoerleidingen en goten • Gebruikt in ondergrondse watertanks

- *Terrasses exposées aux rayons UV et solaires, avec pour couche de finition FOX PURMAX® TOPCOAT • Terrasse, balcon et toutes les zones humides • Sur toitures et terrasses-jardins • En isolation de plates-bandes • Dans l'isolation des fondations et des murs-rideaux souterrains par rapport au débit positive • Tunnels • Réservoirs de collecte et stockage • Piscines ornementales • Les gouttières • Sur les conduits d'eau et les canaux • Réservoirs d'eau souterrains.*

Consumptie/Consommation

2,00-2,50 kg/m²

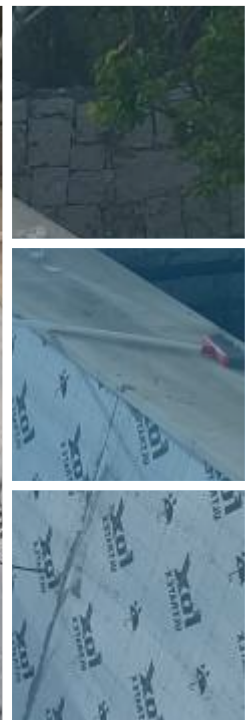
Verpakking/ Emballage

Set van 20 kg/Kit de 20kg
 A-component; 16,70 kg blikken emmer
 B-component; 3,30 kg blikken emmer
 Composant A: Seau en étain de 16,70 kg
 Composant B: Seau en étain de 3,30 kg

Kleuren/ Couleurs
 Grijs, Wit/Gris, Blanc



Raadpleeg onze technische afdeling voor een geschikte productvergelijking/Consultez notre service technique pour une comparaison de produits appropriée.



FOX ULTRATEX

Drielaags water- en vochtisolatiemembraan
 Membrane d'isolation à 3 couches contre l'eau et l'humidité

Voordelen/Avantages

- Eenvoudig aan te brengen
- Zuinig
- Flexibel, scheuroverbrugging
- Breed scala aan weerstand tegen chemicaliën. Heeft een hoge alkalibestendigheid.
- Perfect compatibel met isolatiematerialen van cement en acryl
- Het biedt oplossingen voor allerlei details
- Facile à appliquer.
- Économique.
- Flexible, pontage les fissures.
- Large gamme de résistance aux produits chimiques. Il a une haute résistance aux alcalis.
- Parfaitement compatible aux matériaux isolants à base de ciment et d'acrylique.
- Solution à de nombreux détails.

Gebruiksplaatsen/ Lieux d'Application

- Op muren en vloeren binnen en buiten
- Vochtige ruimtes (toilet, badkamer, douche, keuken, etc.)
- Zwembaden
- Watertanks
- Gebruikt als ondercoating op balkons en terrassen.
- Murs et sols intérieurs et extérieurs ,
- Lieux humides (wc, salle de bain, douche, cuisine, etc.)
- Piscines
- Réservoirs d'eau,
- Il s'utilise sous enduit sur balcons et terrasses.

Consumptie/Consommation

Variabel
 Variable

Verpakking/ Emballage

Rolmaat: 1 x 50 m (50 m²/roll)
 Taille du rouleau: 1 x 50 m (50 m²/rouleau)

Kleuren/ Couleurs
 Wit/ Blanc



Scan de QR-code
 Scanner le code QR

Raadpleeg onze technische afdeling voor een geschikte productvergelijking/Consultez notre service technique pour une comparaison de produits appropriée.



FOX TRIPLETAPE 120

Drie lagen, dubbelzijdige polypropyleen vilt gecoate, alkalibestendige isolatietape
Ruban isolant résistant aux alcalis et enduit de feutre de polypropylène à trois couches et deux côtés

Voordelen/ Avantages

- Gemakkelijke en snelle toepassing
- Het gaat lang mee
- Bestand tegen vries-ontdooicyclus
- Bestand tegen chemicaliën
- Te gebruiken bij temperaturen tussen -30°C en 90°C
- Er zijn vormen die zijn ontworpen voor gebruik in binnenhoek-, buitenhoek-, installatie- en vloerafvoeren.
- Kan worden gebruikt in toepassingen die worden blootgesteld aan een hoge mate van belasting of onder constante positieve waterdruk
- *Application facile et rapide*
- *Durabilité*
- *Résistant au cycle de gel-dégel*
- *Résistant aux produits chimiques*
- *Peut être utilisé à des températures comprises entre -30°C et 90°C*
- *Certaines formes sont conçues pour être utilisées dans les coins intérieurs, les coins extérieurs, les installations et les drains de plancher.*
- *Peut être utilisé dans des applications exposées à un haut degré de charge ou sous une eau à pression positive constante*

Gebruiksplaatsen/ Lieux d'Application

- Toepassingen voor het waterdicht maken van vochtige ruimtes (badkamer, balkon, terras, dak, zwembad, industriële keukens, enz.).
- Horizontale en verticale voeg- en afschuiningisolatie
- Isolatie van douchegootomlijstingen en afvoerunits
- Toepassingen van keramiek en natuursteen
- *Applications pour l'étanchéité des zones humides (salle de bain, balcon, terrasse, toit, piscine, cuisines industrielles, etc.)*
- *Isolation des joints et chanfreins horizontaux et verticaux*
- *Isolation au niveau des abords des canaux des évacuations des douches*
- *Applications en céramique et pierre naturelle*

Consumptie/Consommation

Variabel
Variable

Verpakking/ Emballage

Rolmaat : 0,12*50 mt.
Taille du Rouleau : 0,12*50 m

Kleuren/ Couleurs

Grijs/ Gris



Scan de QR-code
Scanner le code QR

Raadpleeg onze technische afdeling voor een geschikte productvergelijking/Consultez notre service technique pour une comparaison de produits appropriée.



FOX DECOUPLING MEMBRANE FF485 WP

Water Geïsoleerd Lastbrekend membraan
 Membrane d'étanchéité et de dispersion de charges

FOX DECOUPLING MEMBRANE FF480

Lastbrekend membraan
 Membrane de dispersion de charges



Kleuren/ Couleurs
 Grijs/ Gris



Scan de QR-code
 Scanner le code QR



Kleuren/ Couleurs
 Wit/ Blanc



Scan de QR-code
 Scanner le code QR

Voordelen / Avantages

- Eenvoudig aan te brengen
- Geeft de bewegingen en scheuren op de grond niet door aan de bovenlaag
- Scheuroverbruggende functie
- Bestand tegen verschillende chemicaliën. Heeft een hoge alkali bestendigheid
- Perfect compatibel met FOX INNO-FIX tegellijmen
- Biedt oplossingen voor allerlei details
- Facile à utiliser,
- Ne reflète pas les mouvements et les fissures du sol à la couche supérieure.
- Pontage des fissures,
- Résistant à divers produits chimiques. Il a une haute résistance aux alcalis.
- Parfaitement compatible avec les adhésifs pour carrelage FOX INNO-FIX,
- Fournit des solutions aux détails.

Gebruiksplaatsen/ Lieux d'Application

- Kan binnen en buiten gebruikt worden onder coatings op natuursteen, keramiek, cement en harsbasis
- Il peut être utilisé à l'intérieur et à l'extérieur des ouvrages sous des revêtements à base de pierre naturelle, de céramique, de ciment et de résine

Consumptie/Consommation
 Variabel
 Variable

Verpakking/ Emballage
 Rolmaat: 1 x 30 m (30 m²/rol)
 Taille du Rouleau: 1 x 30 m (30 m²/roll)

Raadpleeg onze technische afdeling voor een geschikte productvergelijking/Consultez notre service technique pour une comparaison de produits appropriée.



FOX GASBETONLIJM/FOX COLLE POUR BÉTON CELLULAIRE

Op cement gebaseerde lijm voor gasbeton
Adhésif à base de ciment pour bloc béton cellulaire

Voordelen/Avantages

- Gedeeltelijk bestand tegen water, vocht en vorst
- Gemakkelijk te bereiden en aan te brengen
- Heeft een ideale inwerktijd
- Heeft een hoge hechtingskracht
- Bespaart tijd en arbeid
- Zuinig
- *Il est partiellement résistant à l'eau, à l'humidité et au gel.*
- *Facile à préparer et à appliquer,*
- *À un temps d'application idéal,*
- *Force d'adhérence élevée,*
- *Economie du temps et du travail,*
- *Economique.*

Gebruiksplaatsen/ Lieux d'Application

- Binnen en buiten
- Horizontale en verticale toepassingen
- Huizen, winkels, ziekenhuizen
- Gebruikt voor het verlijmen van bouwelementen zoals gasbeton, briket, baksteen
- *Intérieur et extérieur des ouvrages,*
- *Applications horizontales et verticales,*
- *Résidences, magasins, hôpitaux,*
- *Il est utilisé pour le collage d'éléments de construction tels que les bétons cellulaires, briquettes, briques.*

Consumptie/Consommation

Verbruik varieert tussen 4 - 7 kg/m² afhankelijk van de tanddikte van de te gebruiken keramische kam.
Selon l'épaisseur de la face inférieure rugueuse de la céramique la consommation varie entre 4 et 7 kg/m².

Verpakking/ Emballage

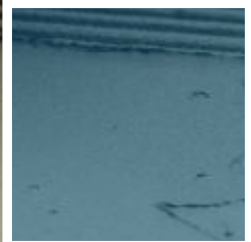
25 kg polyethyleen versterkte zak
Sac Kraft de 25 kg renforcé en polyéthylène

Kleuren/ Couleurs
Grijs / Gris



Scan de QR-code
Scanner le code QR

Raadpleeg onze technische afdeling voor een geschikte productvergelijking/Consultez notre service technique pour une comparaison de produits appropriée.



FOX CERA® FX105

Op cement gebaseerde, tegel- en keramische lijm
Adhésif à Base de Ciment Pour Carrelage et Céramique
(EN 12004-1:2017/C1)

Voordelen/ Avantages

- Vermengt zich alleen met water.
- Gemakkelijk te bereiden en aan te brengen.
- Heeft een ideale inwerktijd.
- Glijdt niet weg bij verticale toepassingen.
- Zuinig.
- *Se mélange seulement avec de l'eau,*
- *Facile à préparer et à appliquer,*
- *Temps d'application idéal,*
- *Stables sur les applications verticales,*
- *Économique*

Gebruiksplaatsen/ Lieux d'Application

- Binnen en buiten, horizontale toepassingen
- In alle soorten betonnen dekvloeren, gips, dekvloeren en cementgebonden ondergronden
- Bij het leggen van coatingmaterialen zoals keramiek en tegels, dat is met kleine en middelgrote en waterabsorptie van meer dan 3%
- Gebruikt in coatingmaterialen van maximaal 33 cm * 33 cm
- *Applications horizontales, intérieures et extérieures des ouvrages,*
- *Sur tous types de chapes en béton, plâtres, enduits, chapes et surfaces à base de ciment,*
- *Pour la pose de matériaux de revêtement de petites et moyennes dimensions tels que la céramique et les carreaux avec un taux d'absorption d'eau supérieur à 3%,*
- *Il est utilisé sur des matériaux de revêtement d'une taille maximale de 33 cm * 33 cm.*

Consumptie/Consommation

Verbruik varieert tussen 4-6 kg/m² afhankelijk van de tanddikte van de te gebruiken keramische kam.
Selon l'épaisseur de la face inférieure rugueuse de la céramique la consommation varie entre 4 et 6 kg/m².

Verpakking/ Emballage

25 kg polyethyleen versterkte zak
Sac kraft de 25 kg renforcé en polyéthylène

Kleuren/ Couleurs

Grijs / Gris



Scan de QR-code
Scanner le code QR

Raadpleeg onze technische afdeling voor een geschikte productvergelijking/Consultez notre service technique pour une comparaison de produits appropriée.



FOX CERA® FX110

Op cementbasis, verminderde slipfunctie, tegel- en keramische lijm
Adhésif à base de ciment, à propriété de glissement réduit, pour carrelage et céramique
 (EN 12004-1:2017/C1T)

Voordelen/Avantages

- Vermengt zich alleen met water.
- Gemakkelijk te bereiden en aan te brengen.
- Heeft een ideale inwerktijd.
- Glijdt niet weg bij verticale toepassingen.
- Heeft een hoge adhesie-eigenschap
- *Se mélange uniquement avec de l'eau.*
- *Facile à préparer et à appliquer.*
- *Temps d'application idéal.*
- *Ne glisse pas dans les applications verticales.*
- *Propriété d'adhérence élevée.*

Gebruiksplaatsen/ Lieux d'Application

- Binnen en buiten, verticale en horizontale toepassingen
- Gemakkelijk te gebruiken voor het verlijmen van tegels, keramiek en dun marmer in ruimtes zoals keukens, badkamers en gangen van het gebouw.
- *Applications intérieures et extérieures des ouvrages de façon verticales et horizontales,*
- *Il est facilement utilisé pour coller les carreaux, la céramique et les marbres fins dans des espaces tels que la cuisine, la salle de bain et le couloir des bâtiments.*

Consumptie/Consommation

Verbruik varieert tussen 3,5 - 6 kg/m² afhankelijk van de tanddikte van de te gebruiken keramische kam.
Selon l'épaisseur de la face inférieure rugueuse de la céramique la consommation varie entre 3,5 et 6 kg/m².

Verpakking/ Emballage

25 kg polyethyleen versterkte zak
Sac Kraft de 25 kg renforcé en polyéthylène

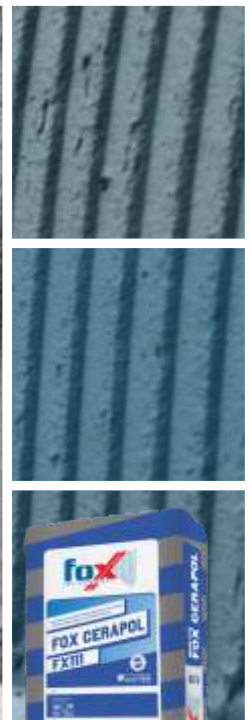
Kleuren/ Couleurs

Grijs, Wit/ Gris, Blanc



Scan de QR-code
 Scanner le code QR

Raadpleeg onze technische afdeling voor een geschikte productvergelijking/Consultez notre service technique pour une comparaison de produits appropriée.



FOX CERAPOL® FXIII

Op basis van cement, verminderde slipfunctie, lange werktijd, tegel- en keramische lijm
Mortier adhésif flexible à base de ciment et de polymères avec glissement réduit, temps de travail long et force d'adhérence élevée
 (EN 12004 -1:2017/C1TE)

Voordelen/ Avantages

- Vermengt zich alleen met water.
- Gemakkelijk te bereiden en aan te brengen.
- Heeft een ideale inwerktijd.
- Glijdt niet weg bij verticale toepassingen.
- Heeft een hoge adhesie-eigenschap
- *Se mélange seulement avec de l'eau*
- *Facile à préparer et à appliquer*
- *Permet d'économiser du temps et de la main-d'oeuvre grâce à son long temps de travail*
- *Ne glisse pas dans les applications verticales*
- *Propriété d'adhésion accrue*

Gebruiksplaatsen/ Lieux d'Application

- Binnen en buiten, verticale en horizontale toepassingen
- Gemakkelijk te gebruiken voor het verlijmen van tegels, keramiek en dun marmer in ruimtes zoals keukens, badkamers en gangen van het gebouw.
- *Applications intérieures et extérieures des ouvrages, de façon verticales et horizontales*
- *Facile à utiliser pour la pose des carreaux, la céramique et le marbre fin dans des zones telles que les cuisines, les salles de bain et les couloirs des bâtiments.*

Consumptie/Consommation

Verbruik varieert tussen 4-6 kg/m² afhankelijk van de tanddikte van de te gebruiken keramische kam.
Selon l'épaisseur de la face inférieure rugueuse de la céramique la consommation varie entre 4 et 6 kg/m².

Verpakking/ Emballage

25 kg polyethyleen versterkte zak
 Sac Kraft de 25 kg renforcé en polyéthylène

Kleuren/ Couleurs

Grijs, Wit/ Gris, Blanc



Scan de QR-code
 Scanner le code QR

Raadpleeg onze technische afdeling voor een geschikte productvergelijking/Consultez notre service technique pour une comparaison de produits appropriée.



FOX CERAPOL® FXIII FLEX

Cement- en polymeerbasis, verminderde slipfunctie, lange verwerkingstijd en hoge hechtsterkte, flexibele lijmortel

Mortier adhésif flexible à base de ciment et de polymères avec glissement réduit, temps de travail long et force d'adhérence élevée
(EN 12004 -1:2017/C2TE)



Voordelen/ Avantages

- Vermengt zich alleen met water • Bespaart tijd en arbeid dankzij de lange verwerkingstijd • Glijdt niet uit bij verticale toepassingen • Biedt een snelle en gemakkelijke toepassing • Biedt de mogelijkheid om op gipsoppervlakken aan te brengen • Bestand tegen vorst-dooicycli • Past zich aan grondspanningen aan ontstaan door temperatuurverschillen en wordt niet beïnvloed

• Se mélange seulement avec de l'eau • Permet d'économiser du temps et de la main-d'oeuvre grâce à son long temps de travail • Ne glisse pas dans les applications verticales • Facile à préparer et à appliquer • Permet l'application sur des surfaces en plâtre • Résistant au cycle gel-dégel • S'adapte aux contraintes du sol résultant des différences de température sans être affecté

Gebruiksplaatsen/ Lieux d'Application

- Hechten van materialen zoals tegels, keramiek, porseleinkeramiek, natuursteen op cementgebonden ondergronden zoals beton, pleisterwerk, dekvloeren bij horizontale en verticale toepassingen binnen en buiten

- Hechten van materialen zoals tegels, keramiek, porseleinkeramiek, natuursteen op gips-gebaseerde oppervlakken in horizontale en verticale toepassingen binnenshuis, • Hechtmaterialen zoals tegels, keramiek, porseleinkeramiek, natuursteen op isolatie in vochtige ruimtes zoals badkamers, balkons, keukens • Wordt gebruikt voor het verwijderen van keramiek op keramiek in buitencoatings van gebouwen, renovatie- en herstellingswerken

• Matériau de collage pour matériau tels que les carreaux, céramiques, grès cérame, pierres naturelles sur des surfaces à base de ciment telles que le béton, le plâtre, la chape dans des applications horizontales et verticales, à l'intérieures et à l'extérieures • Collage de matériaux tels que carreaux, céramiques, grès cérame, pierre naturelle sur des surfaces à base de gypse dans des applications intérieures, horizontales et verticales • Adhésion de matériaux tels que carreaux, céramiques, grès cérame, pierre naturelle sur les matériaux d'étanchéité et isolant dans des endroits humides tels que salles de bains, balcons, cuisines • Il est utilisé dans les procédés de collage céramique sur céramique dans les travaux de rénovation et de réparation.

Consumptie/Consommation

Verbruik varieert tussen 4-6 kg/m² afhankelijk van de tanddikte van de te gebruiken keramische kam.
Selon l'épaisseur de la face inférieure rugueuse de la céramique la consommation varie entre 4 et 6 kg/m².

Verpakking/Emballage

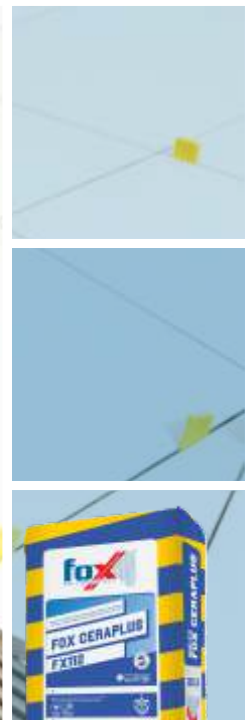
25 kg polyethyleen versterkte zak
25 kg polyethylene reinforced craft bag

Kleuren/Couleurs

Grijs, Wit/Gris, Blanc



Raadpleeg onze technische afdeling voor een geschikte productvergelijking/Consultez notre service technique pour une comparaison de produits appropriée.



FOX CERAPLUS® FX112

Op basis van cement en polymeer, verminderde slijpfunctie, lange verwerkingstijd, hoge hechtsterkte, flexibele, lijm mortel

Mortier adhésif à base de ciment et de polymères, glissement réduit, long temps de travail, haute adhérence, flexible
(EN 12004 -1:2017/C2TES1)



Voordelen/ Avantages

- Vermengt zich alleen met water • Eenvoud en gemak in plaatsing • Glijdt niet weg bij verticale toepassingen • Zorgt voor een snelle en gemakkelijke toepassing • Biedt de mogelijkheid om op gipsoppervlakken aan te brengen • Bestand tegen vorst-dooicycli • Past zich aan de grondspanningen aan die ontstaan door temperatuurverschillen en wordt niet beïnvloed
- *Il se mélange uniquement avec de l'eau • Il permet d'économiser du temps et de la main-d'oeuvre grâce à son long temps de travail • Il ne glisse pas dans les applications verticales • Fournit une application rapide et facile • Fournit des possibilités d'application sur les surfaces de gypse • Résistant au cycle gel-dégel • Il s'adapte aux sollicitations du sol dues aux écarts de température et n'en est pas affecté.*

Gebruiksplaatsen/ Lieux d'Application

- Hechten van materialen zoals tegels, keramiek, porseleinkeramiek, natuursteen op cementgebonden ondergronden zoals beton, pleisterwerk, chape bij horizontale en verticale toepassingen binnen en buiten • Bij horizontale en verticale toepassingen binnen, zoals tegels, keramiek, porseleinkeramiek, natuursteen hechtmaterialen op gipsondergronden, • Hechten van materialen zoals tegels, keramiek, porseleinkeramiek, natuursteen op isolatie in vochtige ruimtes zoals badkamers, balkons, keukens • Hechtprocessen in zwembaden, Turkse baden, watertanks, badkamers, industriële vloeren, koelcellen • In buitencoatings van gebouwen, renovatie en • Wordt gebruikt in keramische hechtprocessen op keramiek bij reparatiewerkzaamheden.
- *Adhésif pour carreaux, céramiques, grès cérame, pierre naturelle sur des surfaces à base de ciment telles que béton, plâtre, chape dans des applications horizontales et verticales, intérieures et extérieures • Collage de matériaux tels que carreaux, céramiques, grès cérame, pierre naturelle sur des surfaces à base de gypse dans des applications intérieures, horizontales et verticales • Adhésion de matériaux tels que carreaux, céramiques, grès cérame, pierre naturelle sur isolant dans des endroits humides tels que salles de bains, balcons, cuisines • Collage dans les piscines, les bains turcs, les réservoirs d'eau, les salles de bains, les sols industriels, les chambres froides • Il est utilisé pour le collage céramique sur céramique dans les revêtements extérieurs des bâtiments, les travaux de rénovation et de réparation.*

Consumptie/Consommation

Verbruik varieert tussen 4-6 kg/m² afhankelijk van de tanddikte van de te gebruiken keramische kam.

Selon l'épaisseur des dents du peigne de la céramique à utiliser, la consommation varie entre 4 et 6 kg/m².

Verpakking/ Emballage

25 kg polyethyleen versterkte zak
Sac Kraft de 25 kg renforcé en polyéthylène

Kleuren/ Couleurs

Grijs, Wit/ Gris, Blanc



Raadpleeg onze technische afdeling voor een geschikte productvergelijking/Consultez notre service technique pour une comparaison de produits appropriée.



FOX CERAFLEX® FX114

Op basis van cement- en polymeerdispersie, Flexibel, Verminderde slipfunctie, Lange werktijd, Hoge prestaties, Tegels, Graniet, Marmer, Natuursteen, Perssteen, Glasmozaïeklijm

Mortier adhésif à base de ciment et de polymères, glissement réduit, long temps de travail, haute adhérence, flexible utilisé pour la pose de céramique, carrelage, grès cérame, pierre naturelle, mosaïques de verres.

(EN 12004 -1:2017/C2TES1)



Scan de QR-code
Scanner le code QR

Voordelen/ Avantages

- Alleen gemengd met water • Eenvoud en gemak in plaatsing • Glijdt niet bij verticale toepassingen • Biedt een snelle en gemakkelijke applicatie • Heeft een hoge kleefkracht • Flexibel, niet beïnvloed door trillingen • Bestand tegen vries-dooicyclus • Niet krimpen • Past zich aan grondspanningen als gevolg van temperatuurverschillen aan en wordt daar niet door beïnvloed

- *Il se mélange uniquement avec de l'eau • Il permet d'économiser du temps et de la main-d'oeuvre grâce à son long temps de travail • Il ne glisse pas dans les applications verticales • Fournit une application rapide et facile • Fournit des possibilités d'application sur les surfaces de gypse • Résistant au cycle gel-dégel • Il s'adapte aux sollicitations du sol dues aux écarts de température et n'en est pas affecté.*

Gebruiksplaatsen/ Lieux d'Application

- Hechten van materialen zoals tegels, keramiek, porselein keramiek, natuursteen op cementgebonden ondergronden zoals beton, gips, dekvloeren in horizontale en verticale toepassingen binnen en buiten • Hechten van materialen zoals tegels, keramiek, porselein keramiek, natuursteen op isolatie op vochtige plaatsen zoals badkamers, balkons, keukens, terrassen, • Verlijmen in zwembaden, Turkse baden, watertanks, badkamers, industriële vloeren, koelcellen, • Hechting van keramiek op keramiek in buitencoatings van gebouwen, • *Adhésif pour carreaux, céramiques, grès cérame, pierre naturelle sur des surfaces à base de ciment telles que béton, plâtre, chape dans des applications horizontales et verticales, intérieures et extérieures • Collage de matériaux tels que carreaux, céramiques, grès cérame, pierre naturelle sur des surfaces à base de gypse dans des applications intérieures, horizontales et verticales • Adhésion de matériaux tels que carreaux, céramiques, grès cérame, pierre naturelle sur isolant dans des endroits humides tels que salles de bains, balcons, cuisines • Collage dans les piscines, les bains turcs, les réservoirs d'eau, les salles de bains, les sols industriels, les chambres froides • Il est utilisé pour le collage céramique sur céramique dans les revêtements extérieurs des bâtiments, les travaux de rénovation et de réparation.*

Consumptie/Consommation

Verbruik varieert tussen 4-6 kg/m² afhankelijk van de tanddikte van de te gebruiken keramische kam.
Selon l'épaisseur des dents du peigne de la céramique à utiliser, la consommation varie entre 4 et 6 kg/m²

Verpakking/ Emballage

25 kg polyethyleen versterkte zak
Sac Kraft de 25 kg renforcé en polyéthylène

Kleuren/ Couleurs

Grijs, Wit/ Gris, Blanc



Raadpleeg onze technische afdeling voor een geschikte productvergelijking/Consultez notre service technique pour une comparaison de produits appropriée.



FOX FLEXMORTAR® FX116

Op basis van cement- en polymeerdispersie, Verminderde slipeigenschappen, Lange verwerkingstijd, Hoge prestaties, Zeer flexibele tegels, Graniet, Marmer, Natuursteen, Glasmozaïeklijjm

Adhésif pour mosaïque de verre, granit, marbre, pierre naturelle, carrelage très flexible, brique pressée, à base de ciment et de dispersion de polymères à glissement réduit, long temps de travail et haute performance.

(EN 12004 -1:2017/C2TES2)



Voordelen/ Avantages

- Vermengt zich alleen met water • Bespaart tijd en arbeid dankzij de lange werktijd • Glijdt niet weg bij verticale toepassingen • Zeer comfortabel en gemakkelijk aan te brengen • Flexibel, wordt niet beïnvloed door trillingen • Bestand tegen bevriezing - dooicycli • Krimpt niet • Dankzij zijn flexibiliteit (klasse S2) Bestand tegen oppervlaktespanningen veroorzaakt door temperatuurveranderingen
- *Se mélange uniquement avec de l'eau • Il permet d'économiser du temps et de la main-d'oeuvre grâce à son long temps de travail • Il ne glisse pas dans les applications verticales • Fournit une application rapide et facile • Il est flexible, insensible aux vibrations • Résistant au cycle gel-dégel • Se rétrécit pas • Grâce à sa caractéristique de flexibilité (classe S2), il résiste aux tensions superficielles causées par les changements brusques de température.*

Gebruiksplaatsen/ Lieux d'Application

- Verlijmen van materialen zoals tegels, keramisch marmer, natuursteen, geperste baksteen, glasmozaïek op cementgebonden ondergronden die blootstaan aan temperatuurverschillen bij verticale en horizontale toepassingen binnen en buiten. • Wordt gebruikt voor het verlijmen van materialen zoals tegels, keramiek, marmer, natuursteen, geperste bakstenen, glasmozaïek op gipsplaat, cementspaanplaat, warmte-isolatieplaten. Het wordt aanbevolen om FOX PRIMERA® FL220 primer te gebruiken in deze en vergelijkbare plaattoepassingen • Wordt gebruikt in verlijming processen in zwembaden, Turkse baden, watertanks, badkamers, industriële vloeren, koelcellen. • Wordt gebruikt voor het verlijmen van keramiek op keramiek in buitencoatings van gebouwen, renovatieen reparatiewerkzaamheden.

- *Adhésif pour carreaux, marbre céramique, pierre naturelle, brique pressée, mosaïque de verre sur des surfaces à base de ciment exposées à des températures différentes dans des applications verticales et horizontales à l'intérieur et à l'extérieur des ouvrages • Utilisé pour le collage de matériaux tels que carreaux, céramiques, marbres, pierres naturelles, briques pressées, mosaïques de verre sur plaques de plâtre, panneaux de particules de ciment, plaques d'isolation thermique. Il est recommandé d'utiliser l'apprêt FOX PRIMERA® FL220 dans cette application et des applications similaires • Il est utilisé dans les processus de collage de matériaux dans les piscines, les bains turcs, les réservoirs d'eau, les salles de bains, les sols industriels et les entrepôts frigorifiques • Il est utilisé pour le collage de céramique sur céramique dans les revêtements extérieurs des bâtiments, les travaux de rénovation et de réparation • Il est utilisé dans des endroits à fort trafic de piétons et de marchandises*

Consumptie/Consommation

Verbruik varieert tussen 4-6 kg/m² afhankelijk van de tanddikte van de te gebruiken keramische kam.
Selon l'épaisseur des dents du peigne de la céramique à utiliser, la consommation varie entre 4 et 6 kg/m²

Verpakking/ Emballage

25 kg polyethyleen versterkte zak
Sac Kraft de 25 kg renforcé en polyéthylène

Kleuren/ Couleurs

Grijs, Wit/ Gris, Blanc



Raadpleeg onze technische afdeling voor een geschikte productvergelijking/Consultez notre service technique pour une comparaison de produits appropriée.



FOX POLYFLEX FX119

Op basis van cement, gemakkelijk uit te smeren, lange verwerkingstijd, hoge prestaties, flexibel, bijzonder groot formaat Keramiek, Graniet, Marmer, Natuursteenlijm
Mortier adhésif à base de ciment, facile à étaler, à long temps de travail, haute performance, flexible, particulièrement pour céramique à grand format, granit, marbre, pierre naturelle (EN 12004-1:2017/C2ES1)



Voordelen/ Avantages

- Vloeibare consistentie, zeer gemakkelijk aan te brengen • Flexibel, niet beïnvloed door trillingen • Krimpt niet
- Past zich aan en wordt niet beïnvloed door grondspanningen als gevolg van temperatuurverschillen
- Verwerkingsnelheid neemt toe omdat het niet nodig is om lijm mortel op het achteroppervlak aan te brengen van de platen • Bestand tegen cycli van vriezen en ontdooien
- *Il a une consistance fluide et s'applique très facilement • Flexible et insensible aux vibrations • Ne rétrécit pas*
- *S'adapte aux imperfections et sollicitations du sol dues aux écarts de température sans en être affecté • Pas nécessaire d'appliquer du mortier adhésif sur la face arrière des plaques ce qui augmente la vitesse d'application*
- *Résistant au cycle de gel-dégel.*

Gebruiksplaatsen/ Lieux d'Application

- Binnen en buiten, horizontale toepassingen • Vloerverwarming en industriële vloeren • Voor het verlijmen van materialen zoals graniet, keramiek, marmer, natuursteen, leisteen, cotto, vloerstenen op gladde of oneffen betonoppervlakken. • In winkelcentra • In hotels en ziekenhuizen • Op balkons, terrassen en vochtige ruimtes,
- Wordt gebruikt bij keramische hechtprocessen op keramiek bij renovatie- en reparatiewerkzaamheden.
- *Pose horizontale à l'intérieure et l'extérieure des ouvrages • Surface chauffante et sols industriels • Adhésif pour granit, céramique, marbre, pierre naturelle, ardoise, terre cuite, les dalles de sol sur des surfaces de béton lisses ou inégales • Centres commerciaux • Hôtels et hôpitaux • Sur balcons, terrasses et pièces humides • Pour le collage de céramique sur céramique dans les travaux de rénovation et de réparation*

Consumptie/Consommation

Verbruik varieert tussen 4-6 kg/m² afhankelijk van de tanddikte van de te gebruiken keramische kam.
Selon l'épaisseur des dents du peigne de la céramique à utiliser, la consommation varie entre 4 et 6 kg/m².

Verpakking/ Emballage

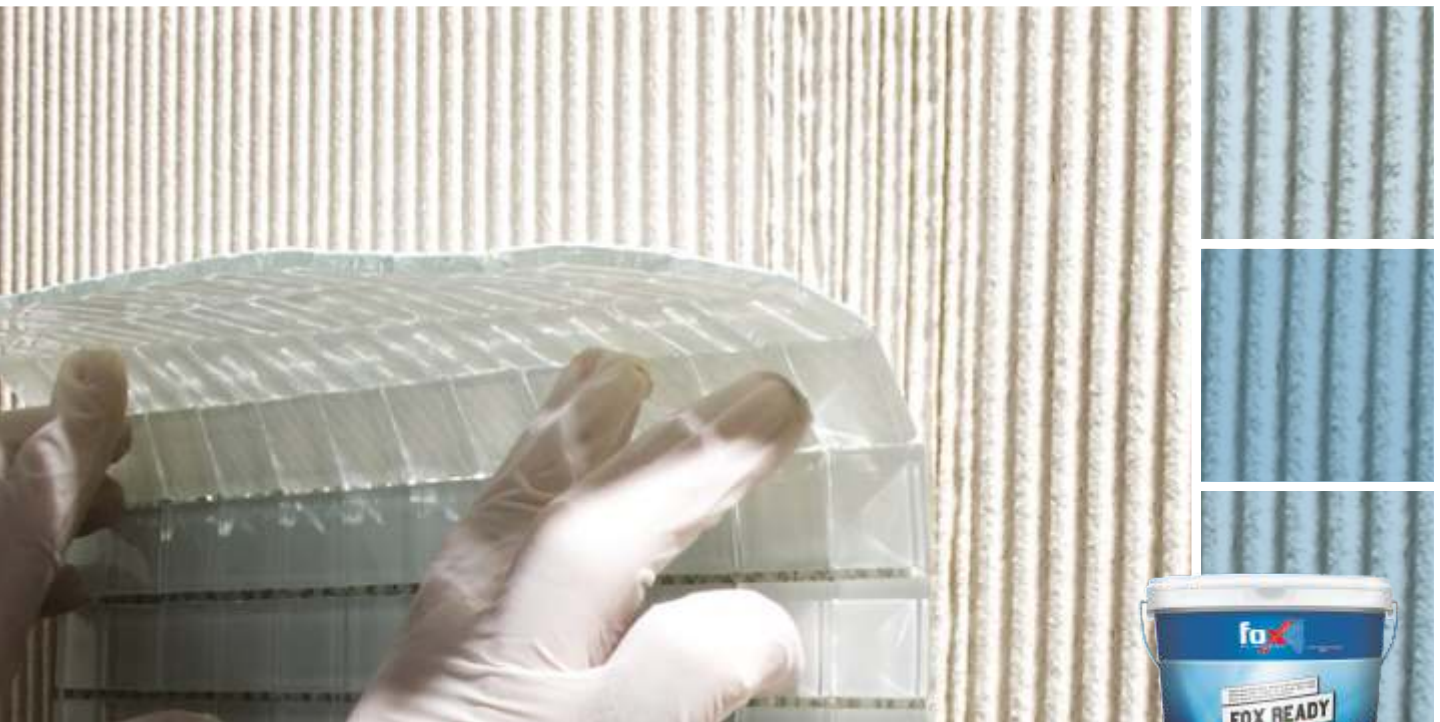
25 kg polyethyleen versterkte zak
Sac Kraft de 25 kg renforcé en polyéthylène

Kleuren/ Couleurs

Grijs/ Gris



Raadpleeg onze technische afdeling voor een geschikte productvergelijking/Consultez notre service technique pour une comparaison de produits appropriée.



FOX READY FX125

Op basis van polymeerdispersie, hoge prestaties, gebruiksklaar voor absorberende oppervlakken, lijm voor materialen als plexiglas, tegels, keramiek en glasmozaïek
Mortier Adhésif à base de dispersion de polymère, pour la pose de carrelage, céramique et mosaïque de verre pour surfaces absorbantes, prêt à l'emploi, antidérapant, haute performance et élastique
 (EN 12004-1:2017/D2T)



Voordelen/ Avantages

- Gebruiksklaar • Lange verwerkbaarheid • Zeer comfortabel en gemakkelijk aan te brengen, geurvrij • Flexibel, niet beïnvloed door trillingen • Krimpt niet • Past zich aan grondspanningen door temperatuurverschillen aan en is dat niet aangetast, • Niet aangetast door vocht
- Prêt à l'emploi • Le temps de travail est long • Il s'applique très facilement, il est sans odeur • Il est flexible, insensible aux vibrations • Ne rétrécit pas • Il s'adapte aux besoins du sol dues aux écarts de température et sans en être affecté • Non affecté par l'humidité.

Gebruiksplaatsen/ Lieux d'Application

- Binnen, in verticale en horizontale toepassingen • Verlijmen van materialen zoals tegels, keramiek en glasmozaïek op zuigende ondergronden zoals gipspleister, gipsplaat, aanrecht, hout • In vochtige ruimtes zoals badkamers, keukens • Keramische verlijming op keramiek • Word gebruikt voor het verlijmen van thermische isolatiepanelen
- Applications à l'intérieures des ouvrages de façon horizontales et verticales • Adhésif pour matériaux tels que les carreaux, les céramiques, les mosaïques de verre, en particulier sur des surfaces absorbantes telles que le plâtre de gypse, les panneaux de gypse, les plans de travail, le bois • Dans les zones humides comme les salles de bains et les cuisines • En collage céramique sur céramique • Il est utilisé pour le collage de panneaux d'isolation thermique.

Consumptie/Consommation

Het verbruik varieert tussen 3,5-5 kg/m², afhankelijk van de tanddikte van de te gebruiken lijmkam.
 Materiaaldichtheid 1,72 kg/ltr.

Wordt aanbevolen dat de verdeelde dikte van FOX READY FX125 niet meer is dan 3 mm.

LET OP: FOX READY FX125 mag nooit buiten worden gebruikt, op vloerbedekkingen en op plaatsen die constant worden blootgesteld aan water (zwembad en watertank).

In gevallen waar de vloertemperatuur lager is dan +10°C, moet de omgeving worden verwarmd.

La consommation varie entre 3,5 et 5 kg/m² en fonction de l'épaisseur des dents de la truelle dentée à utiliser.

La densité du matériau est de 1,72 kg/ltr.

Il est recommandé que l'épaisseur distribuée de FOX READY FX125 ne dépasse pas 3 mm.

FOX READY FX125 ne doit jamais être utilisé à l'extérieur, sur des revêtements de sol et dans des endroits constamment exposés à l'eau (piscine et réservoir d'eau).

Dans les cas où la température du sol est inférieure à +10°C, l'environnement doit être chauffé.

Verpakking/ Emballage

5-15 kg plastic emmer
 Pot en plastique de 5 et 15 kg

Kleuren/ Couleurs
 Wit/ Blanc



Raadpleeg onze technische afdeling voor een geschikte productvergelijking/Consultez notre service technique pour une comparaison de produits appropriée.



FOX EPOBOND FX143

Op epoxy basis, twee componenten, chemisch bestendig, oplosmiddelvrij kleefmateriaal

Matériau adhésif sans solvant à base d'époxy, à deux composants et résistant aux produits chimiques

(EN 12004:1-2017/R2T)



Voordelen/ Avantages

• Bestand tegen chemicaliën en bacteriën • Het is bestand tegen schimmels • Kan worden afgeveegd met water op kamertemperatuur • Hygiënisch • Heeft een hoge mechanische sterkte • Vuilbestendig, gemakkelijk schoon te maken • Bestand tegen vries-dooicyclus • Kan worden gebruikt in drinkwatercontact
 • *Résistant aux produits chimiques et aux bactéries • Résistant aux moisissures et aux champignons • Peut être essuyé avec de l'eau au même degré que la température ambiante • Hygiénique • Résistance mécanique élevée • Résistant à la saleté, facile à nettoyer • Résistant au cycle gel - dégel • Peut être utilisé au contact de l'eau potable.*

Gebruiksplaatsen/ Lieux d'Application

• Binnen- en buitentoepassingen • Allerlei voedselproductiefaciliteiten • Vlees- en visindustrie, slachthuizen • Farmaceutische, verf-, papier-, batterij- en kunstmestindustrie • Drukkerijen, grootkeukens en wasserijen, eetzaal, • Alle soorten hygiënische omgevingen in ziekenhuizen • Zwembaden en in thermale baden • Afvalwater- en zuiveringsinstallaties,
 • *Dans les applications intérieures et extérieures • Les installations de production Agro-alimentaire • Industrie de la viande et du poisson, abattoirs • Industrie pharmaceutique, peinture, papier, batterie et engrais • Dans les imprimeries, les cuisines et les blanchisseries industrielles, les réfectoires • Dans toutes sortes d'environnements hygiéniques comme les hôpitaux • Dans les piscines et bassins thermaux • Eaux usées et stations d'épuration • Centres commerciaux, terminaux, etc. soumis à un trafic piétonnier intense utilisé*

Consumptie/Consommation

Verbruik is variabel, afhankelijk van de gebruikte tandspaan en het oppervlak waarop het wordt aangebracht.
La consommation est variable selon les dents de la spatule et la surface d'application.

Verpakking/ Emballage

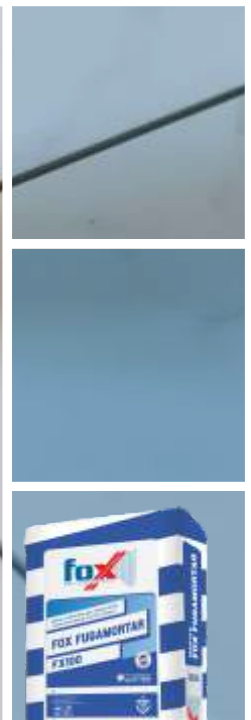
5 kg blikken emmer/kit de 5 kg (4,58 kg+0,42 kg)
 25 kg blikken emmer/kit de 25 kg (22,88 kg+2,12 kg)

Kleuren/ Couleurs

Zandbeige/Beige sablé



Raadpleeg onze technische afdeling voor een geschikte productvergelijking/Consultez notre service technique pour une comparaison de produits appropriée.



FOX FUGAMORTAR FX100

Op cement gebaseerd hoogwaardig flexibel voegvuller voor tegels en keramiek
Mortier flexible pour joint de pierres naturelles à base de ciment et de polymères
(EN 13888/CG2WA)

Voordelen/Avantages

- Makkelijk te bereiden en aan te brengen • Krast niet op geglazuurde oppervlakken
- Geschikt voor voegbreedtes van 2-8 mm • Zorgt voor een uitstekende hechting op keramische randen zonder scheuren • Lange werktijd • Verkrijgt een glad oppervlak
- Door zijn geringe wateropname wordt hij moeilijk vuil en gemakkelijk schoon te kuisen maken • Bestand tegen schokken, trillingen en reinigingsmiddelen • Vries - dooibestendig
- Vervaagt niet, verandert niet van kleur
- Facile à préparer et à appliquer • Fournit un durcissement sans fissures; les joints ne se fissureront pas ou ne s'effriteront pas • Il durcit rapidement, peut être lavé rapidement et peut être piétiné après environ 6 heures; offre un service efficace • Il est étanche et résistant au gel • Il peut être utilisé à des fins multiples à l'intérieur et à l'extérieur • Le processus de durcissement est indépendant de la température, le temps de lavage idéal est presque le même à basse et haute température • Il ne provoque pas de taches sur les bords des pierres naturelles sensibles • Il a un volume de remplissage élevé.

Gebruiksplaatsen/ Lieux d'Application

- Binnen en buiten, verticale en horizontale toepassingen • Hotel, ziekenhuis, winkelcentrum, woonplaats enz
- In alle vochtige ruimtes • In zwembaden en watertanks • Gebruikt in allerlei decoratieve toepassingen
- Applications intérieures et extérieures, verticales et horizontales • Hôtel, hôpital, centre commercial, résidence, etc. • Dans toutes les zones humides • Dans les piscines et les réservoirs d'eau • Il est utilisé dans toutes sortes d'applications décoratives

Consumptie/Consommation

Variabel
Variable

Verpakking/ Emballage

5 kg - 20 kg
Polyethyleen versterkte zak
Sac Kraft renforcé en polyéthylène

Kleuren/ Couleurs

Grijs, Wit, Crème, Champagne, Bahamabej, Manhattan, Anemoon, Karamel, Magnolia, Balibraun, Mittelbraun, Zwart, Donkergrijs, Jasmijn, Groenblijvend, Cotto, Licht, Noche, Donkerbruin, Lichtcrème, Antiek
Gris, Blanc, Crème, Bronze champagne, Bahamabeige, Manhattan, Anémone, Caramel, Magnolia, Balibraun, Mittelbraun, Noir, Gris foncé, Jasmin, Vert foncé, Cotto, Claire, Noche, Marron Foncé, Crème Clair, Beige Antique



Scan de QR-code
Scanner le code QR

Raadpleeg onze technische afdeling voor een geschikte productvergelijking/Consultez notre service technique pour une comparaison de produits appropriée.



FOX FUGAMORTAR FX100 XL

Op cement en polymeer gebaseerde flexibele voegvuller voor natuursteen
Mortier flexible pour joint de pierres naturelles à base de ciment et de polymères
 (EN 13888/CG2WA)



Voordelen/ *Avantages*

- Gemakkelijk te bereiden en aan te brengen
- Zorgt voor scheurvrije uitharding; voegvuller zal niet barsten of splijten
- Zorgt voor een snelle uitharding, is snel afwasbaar en beloopbaar na circa 6 uur; biedt effectieve service
- Waterdicht en vorstbestendig
- Binnen en buiten multifunctioneel inzetbaar
- Het uithardingsproces is onafhankelijk van de temperatuur, de ideale wastijd is bijna hetzelfde als bij lage temperaturen en hoge temperaturen
- Veroorzaakt geen vlekken op de randgebieden bij gevoelige natuurstenen
- Heeft een hoog vulvolume
- *Facile à préparer et à appliquer.*
- *Fournit un durcissement sans fissures; les joints ne se fissureront pas ou ne s'effriteront pas.*
- *Il durcit rapidement, peut être lavé rapidement et peut être piétiné après environ 6 heures; offre un service efficace.*
- *Il est étanche et résistant au gel.*
- *Il peut être utilisé à des fins multiples à l'intérieur et à l'extérieur.*
- *Le processus de durcissement est indépendant de la température, le temps de lavage idéal est presque le même à basse et haute température.*
- *Il ne provoque pas de taches sur les bords des pierres naturelles sensibles.*
- *Il a un volume de remplissage élevé.*

Gebruiksplaatsen/ *Lieux d'Application*

- Binnen en buiten, verticale en horizontale toepassingen,
- In verwarmde dekvloeren, balkons en terrassen,
- Bij het voegen van natuursteenvloeren zoals marmer, travertijn, graniet, Solnhofen steen,
- Kan gebruikt worden in voegruimtes tussen 5-20 mm.
- *Applications intérieures et extérieures, verticales et horizontales,*
- *Sur chapes chauffantes, balcons et terrasses,*
- *Pour remplissage de joint de sols en pierre naturelle tels que Marbre, travertin, granit, pierre de solnhofen, etc.*
- *Il peut être utilisé dans des joints entre 5 et 20 mm.*

Consumptie/ *Consommation*

Variabel/ *Variable*



Verpakking/ *Emballage*

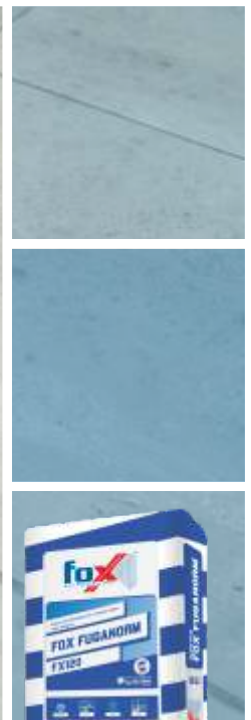
20 kg polyethyleen versterkte zak
 Sac Kraft de 20 kg renforcé en polyéthylène

Kleuren/ *Couleurs*

Grijs, Zwart, Bruin, Beige, Kremlin Rood, Wit, Rook
 Gris, Noir, Marron, Beige, Rouge Kremlin, Blanc, Gris fumé

Roadpleeg onze technische afdeling voor een geschikte productvergelijking/ *Consultez notre service technique pour une comparaison de produits appropriée.*





FOX FUGANORM FX120

Op cement gebaseerd voegvuller voor tegels en keramiek
Mortier en ciment pour joint utilisé entre les carreaux et la céramiques
(EN 13888/CG2A)

Voordelen/ *Avantages*

- Gemakkelijk te bereiden en aan te brengen
- Geschikt voor voegen van 2-6 mm breed
- Hecht zeer goed op keramische randen
- Bestand tegen water en vorst
- De werktijd is ongeveer 2 uur
- *Facile à préparer et à appliquer*
- *Convient pour les joints larges de 2-6mm*
- *Adhère très bien aux chaöps des céramiques.*
- *Il résiste à l'eau et au gel.*
- *Le temps de traitement est d'environ 2 heures.*

Gebruiksplaatsen/ *Lieux d'Application*

- Binnen en buiten, verticale en horizontale toepassingen
- Hotel, ziekenhuis, winkelcentrum, residentie etc.
- In alle vochtige ruimtes
- Word gebruikt in allerlei decoratieve toepassingen
- *Applications intérieures et extérieures, verticales et horizontales,*
- *Hôtel, hôpital, centre commercial, résidence etc.*
- *Dans toutes les zones humides,*
- *Il est utilisé dans toutes sortes d'applications décoratives.*

Consumptie/ *Consommation*

Variabel
Variable

Verpakking/ *Emballage*

20 kg polyethyleen versterkte zak
Sac Kraft de 20 kg renforcé en polyéthylène

Kleuren/ *Couleurs*

Grijs, Wit/ *Gris, Blanc*



Scan de QR-code
Scanner le code QR

Raadpleeg onze technische afdeling voor een geschikte productvergelijking/ *Consultez notre service technique pour une comparaison de produits appropriée.*



FOX AQUAFUGA FX150

Op cementbasis, hoogwaardig, waterafstotend, siliconenadditief, bestand tegen schimmel- en vuilvorming, flexibel voegvuller voor tegels en keramiek
Mortier pour joint flexible pour pose de carreaux et céramique, à base de ciment, haute performance, hydrofuge, additif de silicone, résistant à la moisissure et à la saleté
 (EN 13888/CG2WA)



Voordelen/ Avantages

- Waterafstotend • Door de waterafstotende eigenschap is het bestand tegen schimmel, vuil en gemakkelijk schoon te maken • Bestand tegen stoten, trillingen en reinigingsmiddelen • Vorst-dooibestendig
- Hoge slijtvastheid • Zorgt voor een uitstekende hechting op keramische randen zonder scheuren • Verkrijgt een glad oppervlak • Makkelijk te bereiden en aan te brengen • Krast niet op geglazuurde oppervlakken
- Geschikt voor voegbreedtes van 2-8 mm • Lange werktijd • Vervaagt niet, verandert niet van kleur
- *Il est hydrofuge • Puisqu'il est hydrofuge, il résiste à la formation de moisissures et de saletés • Facile à nettoyer car hydrofuge • Résistant aux chocs, vibrations et détergents • Résistant à l'effet gel-dégel • Haute résistance à l'abrasion • Fournit une excellente adhérence aux bords en céramique sans fissuration • Permet d'obtenir une surface lisse • Facile à préparer et à appliquer • Ne raye pas les surfaces vitrées • Convient pour des largeurs de joints de 2 à 8 mm • Le temps de travail est long • Ne se décolore pas, ne change pas de couleur.*

Gebruiksplaatsen/ Lieux d'Application

- Binnen en buiten, verticale en horizontale toepassingen • Hotel, ziekenhuis, winkelcentrum, woonplaats enz
- In alle vochtige ruimtes • Geschikt voor gebruik in zwembaden en drinkwatertanks • Word gebruikt in allerlei decoratieve toepassingen
- *Applications intérieures et extérieures, verticales et horizontales • Hôtel, hôpital, centre commercial, résidence etc • Dans toutes les zones humides • Dans les piscines et réservoirs d'eau • Utilisé dans toutes sortes d'applications décoratives.*

Consumptie/ Consommation

Variabel
 Variable

Verpakking/ Emballage

20 - 5 kg polyethyleen versterkte zak
 Sac Kraft de 20 - 5 kg renforcé en polyéthylène

Kleuren/ Couleurs

Grijs, Wit, Crème, Champagne, Bahama Beige, Manhattan, Anemoon, Karamel, Magnolia, Balibraun, Mittelbraun, Zwart, Donkergrijs, Jasmijn, Groenblijvend, Cotto, Licht, Noche, Donkerbruin, Licht Crème, Antiek Beige
Gris, Blanc, Crème, Champagne, Bahamas beige, Manhattan, Anémone, Caramel, Maglonia, Balibraun, Mittelbraun, Noir, Gris foncé, Jasmin, Evergreen, Cotto, Light, Noche, Brun amer, Crème légère, Beige antique

Raadpleeg onze technische afdeling voor een geschikte productvergelijking/Consultez notre service technique pour une comparaison de produits appropriée.



FOX EPOXYFUGA FX142

Op epoxybasis, tweecomponenten, bestand tegen chemicaliën en bacteriën, oplosmiddelvrije lijm en voegvuller
Matériaux pour jointement à base d'époxy, à deux composants, résistant aux produits chimiques et aux bactéries, sans solvant
 (EN 13888/RG)



Voordelen/ Avantages

- Makkelijk te bereiden en aan te brengen • Krast niet op geglazuurde oppervlakken • Geschikt voor voegbreedtes van 2-8 mm • Zorgt voor een uitstekende hechting op keramische randen zonder scheuren
- Lange werktijd • Verkrijgt een glad oppervlak • Door de lage wateropname wordt het moeilijk vuil en gemakkelijk schoon te maken • Bestand tegen stoten, trillingen en reinigingsmiddelen • Vorst-dooibestendig
- Vervaagt niet, verandert niet van kleur
- Facile à préparer et à appliquer • Ne raye pas • Convient pour des largeurs de joints de 2 à 8 mm • Fournit une excellente adhérence aux bords en céramique sans fissures • Long temps de travail • Une surface lisse est obtenue
- En raison de la faible absorption d'eau et de saleté tenace il est facile à nettoyer • Résistant aux chocs, aux vibrations et aux produits de nettoyage • Résistant au gel-dégel • Ne se décolore pas, ne change pas de couleur.

Gebruiksplaatsen/ Lieux d'Application

- Binnen en buiten, verticale en horizontale toepassingen • Hotel, ziekenhuis, winkelcentrum, woonplaats enz
- In alle vochtige ruimtes • Geschikt voor gebruik in zwembaden en drinkwatertanks • Word gebruikt in allerlei decoratieve toepassingen
- À l'intérieures et à l'extérieures des ouvrages • Hôtel, hopitaux, Centres commerciaux, residence etc • Dans tous les lieux humides • Piscines et réservoirs d'eau • Utilisé dans les systèmes décoratives.

Consumptie/Consommation

Verbruik is 1200 gr/m² voor 10x10 cm keramiek en 4 mm voegbreedte
Consommation de 1200 gr/m² pour une céramique de 10x10 cm et une largeur de joint de 4 mm

Verpakking/ Emballage

5,20 kg Plastic emmer
Seau en plastique de 5,20 kg

Kleuren/ Couleurs

Grijs, Wit, Donkergrijs, Zwart, Beige, Bitterbruin, Transparant.
 Speciale kleuren zijn mogelijk vanaf 325 kg (minimale menghoeveelheid) en hoger.
Gris, Blanc, Gris foncé, Noir, Beige, marron foncé, Transparent, Concernant les couleurs, il faut une quantité Min 325 kg pour valider une production (Quantité de mélange Min)



Raadpleeg onze technische afdeling voor een geschikte productvergelijking/Consultez notre service technique pour une comparaison de produits appropriée.



FOX MULTIFUGA HF FX144

Op cement gebaseerd, hoogwaardig voegvuller, speciaal ontwikkeld voor zwembaden
Mortier pour joints à base de ciment à haute performance spécialement développé pour les piscines
 (EN 13888/CG2)

Voordelen/ Avantages

- Makkelijk en snel aangebracht • Hoge mechanische sterkte • Dankzij de hoge dichtheid minimaliseert het vervuiling • Bestand tegen zwembadchemicaliën en reinigingsmiddelen
- Beter bestand tegen zure reinigingsmiddelen dan andere voegvullers op basis van cement
- Bestand tegen reiniging bij +250°C en 100 bar hogedruk waterstraal • Geschikt voor voegspalten van 1 - 8 mm • Vorst-dooibestendig
- *Application facile et rapide • Il a une résistance mécanique élevée • Grâce à sa haute densité, il minimise la contamination • Résistant aux produits chimiques de piscine et aux agents de nettoyage • Il est plus résistant aux nettoyants acides que les autres bouche-joints à base de ciment • Résistant au nettoyage à +250°C et jet d'eau haute pression 100 bar • Convient pour des joints de 1 à 8 mm • Résistant au gel – effet dégel.*

Gebruiksplaatsen/ Lieux d'Application

- Binnen en buiten, verticale en horizontale toepassingen • Bij zwembaden • In watertanks
- In Turkse baden, sauna's en warmwaterbronnen • Word gebruikt in vochtige ruimtes
- *Intérieur et extérieur, vertical et horizontal • Dans les piscines • Dans les réservoirs d'eau • Dans les bains turcs, les saunas et les spas • Utilisé dans les zones humides.*

Consumptie/Consommation

Variabel
 Variable

Verpakking/ Emballage

20 polyethyleen versterkte zak
 Sac Kraft de 20 kg renforcé en polyéthylène.

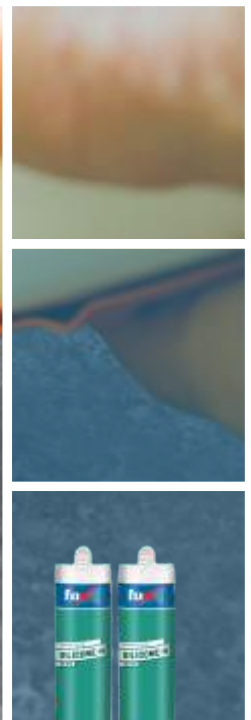
Kleuren/ Couleurs

Grijs, Wit, Crème, Manhattan, Caramel, Noche/ Blanc,
 Gris, Crème, Manhattan, Caramelle, Noir
 Raadpleeg onze technische dienst voor speciale kleuren.
(Consulté notre département technique pour des couleurs spéciales



Scan de QR-code
 Scanner le code QR

Raadpleeg onze technische afdeling voor een geschikte productvergelijking/Consultez notre service technique pour une comparaison de produits appropriée.



FOX SILICONE-N SS210

Siliconen voor algemeen gebruik
Silicone à usage général

Voordelen/ Avantages

- Eén component
- Hygiënisch
- Flexibel
- Eenvoudig aan te brengen
- Bestand tegen UV-stralen en hoge temperaturen, behoudt zijn kleur.
- Uitstekende hechting op niet-poreuze ondergronden
- *Mono-composant.*
- *Hygiénique.*
- *Flexible.*
- *Application facile.*
- *Resistant aux rayons UV, resistant aux fortes températures, preserve sa couleur.*
- *Présente une excellence adhérence aux surfaces non-poreuses.*

Gebruiksplaatsen/ Lieux d'Application

- In algemene lijmtoeepassingen, badkamer, keuken en andere sanitaire toepassingen.
- Geschikt voor niet-poreus aluminium, glas, geglaazuurd keramiek, PVC, hout en tegels.
- *Il est utilisé dans les applications de collage générales comme les salles de bain, la cuisine et d'autres applications sanitaires.*
- *Convient aux surfaces non poreuse comme l'aluminium le verre, la céramique émaillée, le PVC, le bois et le carrelage.*

Consumptie/Consommation

Variabel
Variable

Kleuren/ Couleurs

Transparant, Wit
Transparant, Blanc

Verpakking/ Emballage

280 ml patroon/cartouche



Scan de QR-code
Scanner le code QR

Raadpleeg onze technische afdeling voor een geschikte productvergelijking/Consultez notre service technique pour une comparaison de produits appropriée.



FOX SILICOPLUS-N SS310

Douchecabine Siliconen
Silicone pour cabine de douche

Voordelen/ Avantages

- Eén component en 100% siliconen
- Oplosmiddelvrij en zeer elastisch
- Azijnzuur uithardingssysteem
- Eenvoudig aan te brengen
- Bestand tegen UV-stralen en hoge temperaturen, behoudt zijn kleur
- Bestand tegen schimmel na uitharding
- Uitstekende hechting op niet-poreuze ondergronden
- *Mono-composant et à 100% silicone*
- *Il ne contient pas de solvant et est très élastique*
- *Système de durcissement à l'acide acétique*
- *Facile à appliquer*
- *Résistant aux rayons UV et aux hautes températures, préserve sa couleur*
- *Résistant à la moisissure après durcissement*
- *Il montre une excellente adhérence aux surfaces non poreuse*

Gebruiksplaatsen/ Lieux d'Application

- In algemene lijmtoepassingen, badkamer, keuken en andere sanitaire toepassingen
- Geschikt voor niet-poreus aluminium, glas, geglazuurd keramiek, PVC, hout en tegels
- *Utilisé dans les applications d'adhésion générale, salle de bain, cuisine et autres applications sanitaires*
- *Convient aux surfaces non poreuse comme l'aluminium le verre, la céramique émaillée, le PVC, le bois et le carrelage.*

Consumptie/Consommation

Variabel
Variable

Kleuren/ Couleurs

Transparant, Wit
Transparant, Blanc

Verpakking/Emballage

280 ml patroon/cartouche



Scan de QR-code
 Scanner le code QR

Raadpleeg onze technische afdeling voor een geschikte productvergelijking/Consultez notre service technique pour une comparaison de produits appropriée.



FOX PURSEAL PS600

Thixotrope afdichtingsmiddel op basis van polyurethaan
Matériaux amélioré à base de polyuréthane et thixotrope pour les joints d'isolation des joints verticaux et horizontaux

Voordelen/ Avantages

- Hecht op vrijwel elke ondergrond met en zonder voorstrijkmiddel
- Hoge chemische bestendigheid, geschikt voor voegisolatie in chemisch behandeld water en zwembaden
- Bestand tegen veroudering en weersomstandigheden
- Blijvend elastisch, overschilderbaar
- Waterdicht, bestand tegen bacteriën en schimmels
- Behoudt elasticiteit, zelfs bij - 40°C
- Hoge temperatuurbestendigheid maakt toepassing mogelijk, zelfs in omgevingen van >60°C
- *Adhère à presque toutes les surfaces avec et sans apprêt*
- *Haute résistance chimique, adapté à l'isolation des joints dans l'eau traitée chimiquement et les piscines*
- *Résistant au vieillissement et aux intempéries*
- *Continuellement élastique, peut être peint*
- *Imperméable à l'eau, résistant aux bactéries et aux moisissures*
- *Maintien de l'élasticité même à -40 °C*
- *La haute résistance à la température permet une application même dans des environnements atteignant >60°C*

Gebruiksplaatsen/ Lieux d'Application

- Dakgoten, prefab panelen
- In watertanks en zwembaden
- Metalen schrijnwerkerijen, aluminium ramen en panelen
- Gebruikt als voegvuller en lijm in glas-, hout-, gipsplaat-, graniet- en marmertoepassingen.
- *Isolation des joints verticaux et horizontaux*
- *Gouttières, panneaux préfabriqués*
- *Dans les réservoirs d'eau et les piscines*
- *Menuiserie métallique, fenêtres et panneaux en aluminium*
- *Utilisé comme mastic et adhésif pour les applications sur le verre, le bois, les plaques de plâtre, le granit et le marbre.*

Consumptie/Consommation

Variabel
 Variable

Verpakking/ Emballage

Worst van 600 ml (aluminium folie en patroon van 300 ml (metaal
Saucisse en Aluminium folio de 600 et cartouche de 300 ml

Raadpleeg onze technische afdeling voor een geschikte productvergelijking/*Consultez notre service technique pour une comparaison de produits appropriée.*



Scan de QR-code
 Scanner le code QR

Kleuren/ Couleurs

Wit, Grijs, Zwart
 Blanc, Gris, Noir



Notities / Notes;

A series of horizontal dotted lines for writing notes.

Notities / Notes;

A series of horizontal dotted lines for writing notes.

Notities / Notes;

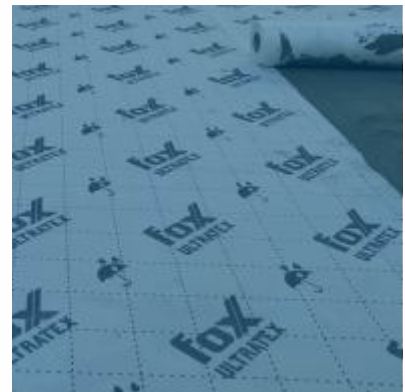
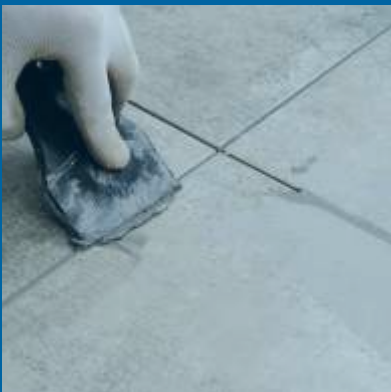
A series of horizontal dotted lines for writing notes.

Notities / Notes;

A series of horizontal dotted lines for writing notes.

Notities / Notes;

A series of horizontal dotted lines for writing notes.



Antalya Fabrik/Fabrique
Organize Sanayi Bölgesi 1.Kısım
7.Cadde No:6 Döğemealtı - Antalya / TÜRKİYE

Diyarbakır Fabrik/Fabrique
Oyalı OSB Mah. 3. Cad No:21
Eğil - Diyarbakır / TÜRKİYE

Sakarya Fabrik/Fabrique
Kargalı Hanbaba OSB Mah. Organize Sanayi
10. Sok. No:6 Sakarya - Hendek / TÜRKİYE



+90 (242) 221 42 50
+90 (532) 111 13 69



www.foxbau.com



FOX.BAU / FOXBAU.CREATIVE



FOX.BAU / FOXBAU.CREATIVE



FOXBAUPRO



FOX BAU



FOX BAU PROFESSIONAL