



CONSTRUCTION CHEMICALS Construction | Chemicals

FLIESEN LÖSUNG LEITFADEN



UNDER CERAMIC SOLUTION GUIDE

Builds Chemical Comfort

FOX BAU BAUCHEMIE

Fox Bau Bauchemie wurde 2012 in der organisierten Industriezone von Antalya mit 100 % einheimischem Kapital gegründet. Von Bauwerksabdichtung produkten bis hin zu Industriebodensystemen, von Fertigputzen bis hin zu dekorativen Beschichtungen – Fox Bau ist bestrebt, die am besten geeigneten Produkte für die Bedürfnisse von Bauprofis anzubieten, und hat in dieser Richtung innovative und hochwertige Produkte entwickelt. Fox Bau, der in kurzer Zeit erreicht wurde, verkauft in allen Regionen der Türkei und exportiert in 35 Länder. Fox Bau Bauchemie hat sich das Prinzip zu eigen gemacht, gemeinsam mit all seinen Mitarbeitern und Geschäftspartnern zu wachsen und in allen Märkten, in denen es tätig ist, ein vertrauenswürdiges und bevorzugtes globales Unternehmen zu sein.

FOX BAU CONSTRUCTION CHEMICALS

Fox Bau Construction Chemicals was established in Antalya Organized Industrial Zone in 2012 with 100% local capital. From waterproofing products to floor systems, from ready-to-use plasters to decorative coatings, with more than 300 products, Fox Bau provides the most suitable applications for construction professionals and develops innovative and high performance products in this direction. Fox Bau, performs sales in whole of Turkey and exports to 35 countries. Fox Bau Construction Chemicals has adopted the principle of growing with its employees and with business partners, while progressing towards becoming a reliable and preferred global company.



INHALT/ CONTENTS

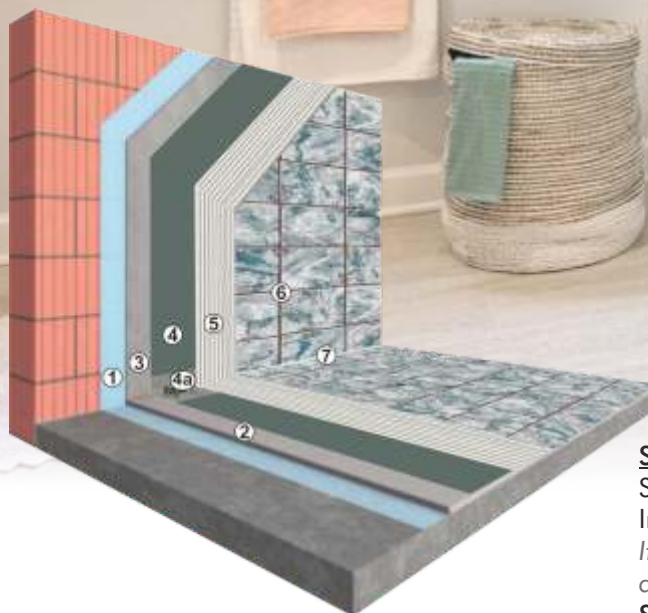


Anwendungstabelle	5-7
<i>Operation Table</i>	
Schichten	8-16
<i>Layers</i>	
Technische Information	17-18
<i>Technical Information</i>	
Produktportfolio	19 - 69
<i>Our Product Portfolio</i>	

ANWENDUNG OPERATION	PRODUKTE/PRODUCT
Grundierung/ Primer	<p>1</p> <p>FOX PRIMERA® FL220 Entwickelte Grundierung für saugende und schwache Oberflächen/<i>Developed primer for absorbent and weak surfaces</i></p> <p>FOX ULTRAPRIMER FL222 EinKomponenteige Haftgrundierung auf Acryldispersionsbasis /<i>Acrylic dispersion based, one component, adherence primer</i></p> <p>FOX UNIPRIMER FL555 Spezielles Grundierung Material für saugende und weniger saugende Oberflächen/<i>Special primer developed for absorbent and less absorbent surfaces.</i></p> <p>FOX EPOTHANE® PRIMER ZweiKomponenteige, Lösungsmittelfreie, Transparente Grundierung auf Epoxidbasis/<i>Epoxy based, two component, solvent free, transparent primer</i></p> <p>FOX PURMAX® PRIMER 1K EinKomponenteige, transparente, lösemittelhaltige Grundierung auf Polyurethanbasis/<i>Polyurethane based, one component, transparent, primer with solvent</i></p>
Wandspachtelung/ Wall Repair	<p>2</p> <p>FOX PROHAND® Zementbasiertes, faserverstärktes/unverstärktes, Fertiges Handputz/<i>Cement based, fiber reinforced / non-reinforced, ready-to-use plaster</i></p> <p>FOX SLIM MORTAR FC105 Gebrauchsfertiger leichter Reparaturmörtel auf Zementbasis/<i>Cement based, ready to use, thin repair mortar</i></p> <p>FOX SILK MORTAR FC125 Oberflächenkorrektur und Spachtelmörtel unter Farbe/<i>Under paint surface correction and filling mortar</i></p> <p>FOX REPMORTAR FC135 Gebrauchsfertiger Dickreparaturmörtel auf Zementbasis/<i>Cement based, ready to use, thick repair mortar</i></p> <p>FOX MORTAR FC188 T Faserverstärkter, thixotroper, hochfester Reparaturmörtel (10 mm -40 mm)/<i>Fiber-added, thixotropic, high-strength repair mortar (10 mm -40 mm)</i></p> <p>FOX BASEMOR FC205 Polymerverstärkter, hochfester leichter Reparatur- und Modelliermörtel (1mm-5mm)/<i>Polymer-reinforced, high-strength thin repair and surface smoothing mortar (1mm-5mm)</i></p> <p>FOX BASEMOR FC245 Zementärer, schnell abbindend Reparatur- und Füllmörtel mit speziellen mineralischen Füllstoffen, entwickelt für Bereiche, die in kurzer Zeit hohe Festigkeiten erfordern/<i>Cement-based, fast-setting repair and filling mortar containing special mineral fillers, developed for areas requiring high strength in a short time</i></p>
Bodenspachtelung/ Floor Leveling	<p>3</p> <p>FOX BETON RP25 Zementgebundener, fertig gemischter Trockenbeton/Estrichmörtel mit polymeren Zusätzen, faserverstärkt, Betonfestigkeit C25/<i>Cement-based, ready-mixed dry concrete/ screed mortar with polymer additives, fiber reinforced, C25 concrete strength</i></p> <p>FOX SSL® 65 Zementbasierter, selbstnivellierender, gebrauchsfertiger Nivellierestrich, der bis zu einer Dicke von 3-10 mm aufgetragen werden kann/<i>Cement-based, self-leveling, ready-to-use leveling screed that can be applied up to 3-10 mm thickness.</i></p> <p>FOX SSL® 80 Hochfester Ausgleichsestrich, der bis zu einer Dicke von 5-50 mm aufgetragen werden kann und als Grundierung und Deckbeschichtung verwendet werden kann/<i>High strength leveling screed that can be applied up to 5-50 mm thickness and can be used as undercoat and top coat</i></p> <p>FOX SSL® 810 Auf Zement und synthetischem Polymer basierender, einKomponenteiger, selbstnivellierender Bodenausgleich Estrich, der bis zu einer Dicke von 1-10 mm aufgetragen werden kann/<i>Cement and Synthetic Polymer Based, one component, self-leveling floor leveling screed that can be applied up to 1-10 mm thickness</i></p> <p>FOX FASTMORTAR FC233 Schnell abbindender, hochfester, selbstverdichtender Fugenmörtel auf Zementbasis/<i>Polymer-reinforced, fluid consistency, fast-setting grout mortar</i></p> <p>FOX GROUT FC155 Zementbasierter, hochfester Fugenmörtel/<i>Cement based, high strength grout mortar</i></p> <p>FOX EPOFLOW FC520 Fließfähiger Klebemörtel auf Epoxidharzbasis/<i>Epoxy resin based, flowable consistent adhesive mortar</i></p>

<p style="writing-mode: vertical-rl; transform: rotate(180deg);">Abdichtung und Abdichtbänder/ Waterproofing And Sealing Tape</p>	<p style="text-align: center;">4</p>	<p>FOX WATERPROF® FS105 Elastomeres Harzbasis, bereit -zu verwenden, um elastische Abdichtung zu verwenden/<i>Elastomeric resin-based, ready-to-use elastic waterproofing material</i></p> <p>FOX MULTISEAL® FS367 Halbelastisches Zweikomponenten-Abdichtung Material auf Zement- und Polymerdispersion Basis/<i>Cement and polymer dispersion based, two component, semi-elastic waterproofing material</i></p> <p>FOX MULTISEAL® FS477 Vollelastisches Zweikomponenten-Abdichtungsmaterial auf Zement- und Polymerdispersionsbasis/<i>Cement and polymer dispersion based, two component, fully elastic waterproofing material</i></p> <p>FOX MULTISEAL® FS478 Vollflexibles Zweikomponenten-Abdichtungsmaterial auf Zement- und Polymerdispersionsbasis. Erfüllt die CMO1P-Anforderungen/<i>Cement and polymer dispersion based, fully elastic waterproofing material, it meets the CMO1P requirements</i></p> <p>FOX ULTRASEAL® -UV FS485 Zement- und acrylbasiertes, UV-beständiges, zweikomponenteiges, weißes, superflexibles Abdichtung Material/<i>Cement and acrylic based, resistant to UV rays, two component, white, super elastic waterproofing material</i></p> <p>FOX MULTISEAL® FS488 Zement- und acryl basiertes, zweikomponenteiges, superflexibles Abdichtungsmaterial, anwendbar aus negativ-positiver Richtung/<i>Cement and acrylic based, two component, super flexible waterproofing material that can be applied from the negative-positive direction</i></p> <p>FOX PURMAX® 1K FS601 Einkomponenteige, UV-beständige Abdichtung Beschichtung auf Polyurethanbasis/<i>Polyurethane based, one component, UV resistant, waterproofing material</i></p> <p>FOX PURMAX® 2K Zweikomponenten-Abdichtung Beschichtung auf Polyurethanbasis/<i>Polyurethane based, two component, waterproofing coating</i></p> <p>FOX ULTRATEX 3-lagige Wasser- und Feuchtigkeit Isolierfolie mit rissüberbrückender Eigenschaft, die unter Keramik- und Natursteinanwendungen, auf Wänden und Böden verwendet werden kann/<i>3-layer water and moisture insulation membrane with crack bridging feature that can be used under ceramic, natural stone applications, on walls and floors</i></p> <p>FOX TRIPLETAPE 120 3-lagiges, zweiseitig mit Polypropylenfilz beschichtetes, alkalibeständiges Abdichtbänder/<i>3 layer, two-sided polypropylene felt coated, alkali resistant insulation tape</i></p> <p>FOX DECOUPLING MEMBRANE FF485 WP Abdichtung Lasttrenn Membran/<i>Waterproofing load separation membrane</i></p> <p>FOX SWELLING TAPE 520 Hydrophiles, vulkanisiertes, expandierendes Gummiband/<i>Hydrophilic vulcanized expanding rubber band</i></p>
<p style="writing-mode: vertical-rl; transform: rotate(180deg);">Fliesenkleber/ Tile Adhesive</p>	<p style="text-align: center;">5</p>	<p>FOX PORENBETONKLEBER Porenbetonkleber auf Zementbasis/<i>Cement based gas concrete adhesive</i></p> <p>FOX CERA® FX105 Zementbasierter Keramik- und Fliesenkleber/<i>Cement based, tile and ceramic adhesive</i> Erfüllt die Anforderungen der Klasse C1/<i>It meets the requirements of C1 class</i></p> <p>FOX CERAPOL® FX110 Zementbasierter Fliesenkleber mit reduziertem Schlupf, der horizontal und vertikal verwendet werden kann/<i>Cement-based ceramic adhesive with reduced slip that can be used horizontally and vertically</i> Erfüllt die Anforderungen der Klasse C1T/<i>It meets the requirements of C1T class</i></p> <p>FOX CERAPOL® FX111 Hochverfestigter Klebemörtel auf Zement- und Polymerbasis, der horizontal und vertikal eingesetzt werden kann/<i>Cement and polymer based, highly stabilized adhesive mortar that can be used horizontally and vertically</i> Erfüllt die Anforderungen der Klasse C1TE/<i>It meets the requirements of C1TE class</i></p> <p>FOX CERAPOL® FX111 FLEX Flexibler Klebemörtel auf Zement- und Polymerbasis, der horizontal und vertikal verwendet werden kann/<i>Cement and polymer based, flexible adhesive mortar that can be used horizontally and vertically</i> Erfüllt die Anforderungen der Klasse C2TE-Klasse/<i>It meets the requirements of C2TE class</i></p> <p>FOX CERAPLUS® FX112 Flex-Klebemörtel auf Zement- und Polymerbasis, der horizontal und vertikal verwendet werden kann/<i>Cement and polymer based flex adhesive mortar that can be used horizontally and vertically.</i> Erfüllt die Anforderungen der Klasse C2TES1/<i>It meets the requirements of C2TES1 class</i></p>

<p>Fliesenkleber/ Tile Adhesive</p>	<p>5</p>	<p>FOX CERAFLEX® FX114 Flex-Klebemörtel auf Zement- und Polymerbasis, der horizontal und vertikal verwendet werden kann/<i>Cement and polymer based flex adhesive mortar that can be used horizontally and vertically.</i> Erfüllt die Anforderungen der Klasse C2TES1/It meets the requirements of C2TES1 class</p> <p>FOX FLEXMORTAR® FX116 Superflex-Klebemörtel auf Zement- und Polymerdispersionsbasis, der horizontal und vertikal eingesetzt werden kann/<i>Cement and polymer dispersion based super flex adhesive mortar that can be used horizontally and vertically.</i> Erfüllt die Anforderungen der Klasse C2TES2/It meets the requirements of C2TES2 class</p> <p>FOX POLYFLEX FX119 Flex-Klebemörtel für horizontale Anwendungen, der eine breite Klebefläche bietet, indem er sich leicht auf den Klebeflächen von großformatigen Keramiken, Graniten, Natursteinen und Marmor verteilen lässt/<i>Flex adhesive mortar designed for horizontal applications, which provides a wide adhesion area by spreading easily on the adhesion areas of large sized ceramics, granites, natural stones and marbles</i> Erfüllt die Anforderungen der Klasse C2ES1/It meets the requirements of C2ES1 class</p> <p>FOX READY FX125 Auf Polymerdispersion basierend, rutschfest, hochleistungsfähig, Gebrauchsfertiger Plexi-, Keramik-, Glas-, Mosaik- und Fliesenkleber für saugfähige Untergründe/<i>Polymer dispersion based, high performance, ready for absorbent surfaces, adhesive for material as tiles, ceramic and glass mosaic</i> Erfüllt die Anforderungen der D2T-Klasse/It meets the requirements of D2T class</p> <p>FOX EPOBOND FX143 Chemisch beständiges, lösemittelfreies Zweikomponenten-Klebmateriale auf Epoxidbasis/<i>Epoxy based, two component, chemical resistant, solvent free adhesive material</i></p>
<p>Fugenmörtel/ Joint Filler Mortar</p>	<p>6</p>	<p>FOX FUGAMORTAR FX100 Flex-Fugenmörtel auf Zement- und Polymerbasis/<i>Cement and polymer based flex joint filler mortar</i> Erfüllt die Anforderungen der Klasse CG2WA/It meets the requirements of CG2WA class</p> <p>FOX FUGAMORTAR FX100 XL Flex-Fugenmörtel auf Zement- und Polymerbasis für Natursteine/<i>Cement and polymer based flex joint filler for natural stones</i> Erfüllt die Anforderungen der Klasse CG2WA/It meets the requirements of CG2WA class</p> <p>FOX FUGANORM FX120 Fugenmörtel auf Zementbasis für Fliesen /<i>Cement based joint filler material for tiles and ceramics</i> Erfüllt die Anforderungen der Klasse CG2A/It meets the requirements of CG2A class</p> <p>FOX AQUAFUGA FX150 Silikonhaltiger, flexibler Fugenmörtel auf Zement- und Polymerbasis, beständig gegen Schimmel- und Pilzbildung/<i>Cement and polymer based, silicone added, flexible joint filler mortar resistant to mold and fungus formation</i> Erfüllt die Anforderungen der Klasse CG2WA/It meets the requirements of CG2WA class</p> <p>FOX EPOXYFUGA FX142 Zweikomponentiger, chemikalien- und bakterienbeständiger, lösungsmittelfreier Klebstoff und Fugendichtstoff auf Epoxidbasis/<i>Epoxy-based, Two-Component, Chemical and Bacterial Resistant, SolventFree Adhesive and Joint Sealant</i></p> <p>FOX MULTIFUGA HF FX144 Hochleistungs-Fugenfüller auf Zementbasis, speziell entwickelt für Pools/<i>Cement based, high performance joint filler material specially developed for pools</i></p>
<p>Dichtstoff, Eckverbindung , Silikon/ Sealant, Corner Joint Silicone</p>	<p>7</p>	<p>FOX SILICOPLUS SS310 Silikon-Dichtstoff für Duschkabine/<i>Shower cabin silicone</i></p> <p>FOX PURSEAL PS600 Thixotroper Dichtstoff auf Polyurethanbasis, entwickelt für die Isolierung von vertikalen und horizontalen Fugen/<i>Polyurethane based thixotropic sealant developed for the insulation of vertical and horizontal joints</i></p>



SYSTEM/SYSTEM 1 Innere Nassräume Indoor Wet Areas

1- Grundierung/Primer

FOX UNIPRIMER FL555

Optionen/Options:

FOX PRIMERA® FL220

2- Bodenspachtelung/Floor Leveling

FOX SSL®80

Optionen/Options:

FOX BETON RP25

3- Wandspachtelung/Wall Leveling

FOX PROHAND®

4- Abdichtung/Waterproofing

FOX MULTISEAL® FS367/ FOX MULTISEAL® FS477/

FOX MULTISEAL® FS478

Optionen/Options:

FOX WATERPROF® FS105

Systembeschreibung/System Description

System, das in allen Arten von Nassbereichen in Innenräumen angewendet werden kann.

It is a system that can be applied in all kinds of indoor wet areas.

Systemeigenschaften/System Properties

- Verlängert die Lebensdauer der Gebäudeelemente, indem es die bestehende Struktur schützt.
- *It extends the life of the building elements by protecting the existing structure.*
- Bietet einen gesunden und komfortablen Platz in Nassbereichen.
- *Provides a healthy and comfortable environment in wet areas.*

4a-Abdichtbänder/Waterproofing Tapes

FOX TRIPLETAPE 120

5- Fliesenkleber/Ceramic Adhesive

FOX CERAPLUS® FX112 (C2TES1)

FOX CERAFLEX® FX114 (C2TES1)

Optionen/Options:

FOX FLEXMORTAR® FX116 (C2TES2)

FOX POLYFLEX FX119 (C2ES1)

6- Fugenmörtel/Joint Grout

FOX FUGAMORTAR® FX100 (CG2WA)

Optionen/Options:

FOX AQUAFUGA FX150 (CG2WA)

7- Dichtstoff/Corner Joint Silicone

FOX SILICOPLUS SS310



SYSTEM/SYSTEM 2 Industrielle Innenräume Industrial Interiors

1- Grundierung/Primer

FOX UNIPRIMER FL555

Optionen/Options:

FOX PRIMERA® FL220

2- Bodenspachtelung/Floor Leveling

FOX SSL®80

Optionen/Options:

FOX BETON RP25

3- Wandspachtelung/Wall Leveling

FOX PROHAND®

4- Grundierung/Primer

FOX EPOTHANE® PRIMER

Optionen/Options:

FOX PURMAX® PRIMER 1K

Systembeschreibung/System Description

Das System ist speziell für Fliesenbeläge in gewerblich und industriell genutzten Bereichen ausgelegt, in denen vor allem Dingen starke chemische, thermische und mechanische Beanspruchungen auftreten können. Einsatzbereiche sind Großküchen, Lebensmittelbetriebe, Brauereien.

Ceramic coating system applied especially in areas exposed to heavy chemical, thermal and mechanical loads such as industrial kitchens, food processing plants, breweries.

Systemeigenschaften/System Properties

- Chemikalienbeständiges Beschichtungssystem.
- System Properties-Creates a long-lasting coating system that is resistant to chemicals.
- Schutzwirkung gegen Bakterien und Schimmel.
- It is a system that is resistant to the formation of bacteria and mold.

5- Abdichtung/Waterproofing

FOX PURMAX® 2K

Optionen/Options:

FOX PURMAX® 1K FS601

5a- Abdichtbänder / Waterproofing Tapes

FOX TRIPLETAPE 120

6- Fliesenkleber/Ceramic Adhesive

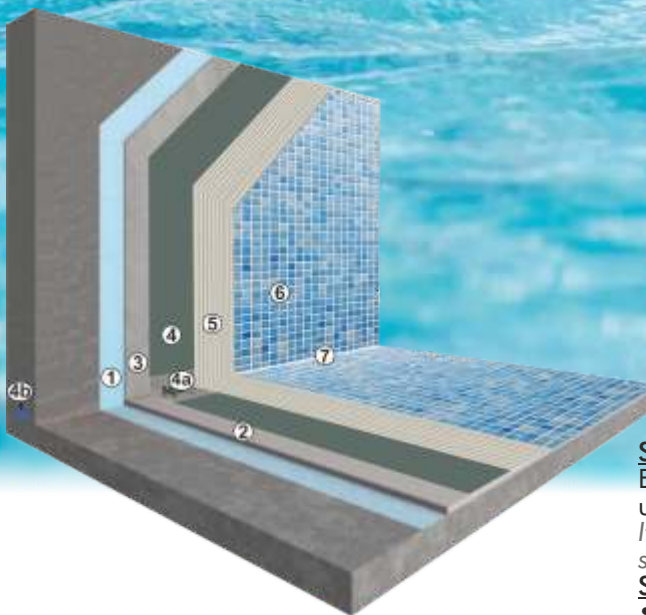
FOX EPOBOND FX143

7- Fugemörtel/Joint Grout

FOX EPOXYFUGA FX142

8- Dichtstoff/Corner Joint Silicone

FOX PURSEAL PS600



SYSTEM/SYSTEM 3
Schwimmbad und Wassertanks
Swimming Pools and Water Tanks

1- Grundierung/Primer

FOX UNIPRIMER FL555

Optionen/Options:

FOX PRIMERA® FL220

2- Bodenspachtelung/Floor Leveling

FOX BETON RP25

3- Wandspachtelung/Wall Leveling

FOX MORTAR FC188 T

4- Abdichtung/Waterproofing

FOX MULTISEAL® FS478/FOX MULTISEAL® FS488

4a- Abdichtbänder /Waterproofing Tapes

FOX TRIPLETAPE 120

4b-Quellfugenband/Swelling Tape

FOX SWELLING TAPE 520

5- Fliesenkleber/Ceramic Adhesive

FOX CERAFLEX® FX114/FOX FLEXMORTAR® FX116

6- Fugenmörtel/Joint Grout

FOX MULTIFUGA HF FX144/FOX EPOXYFUGA® FX142

7- Dichtstoff/Corner Joint Silicone

FOX SILICOPLUS SS310

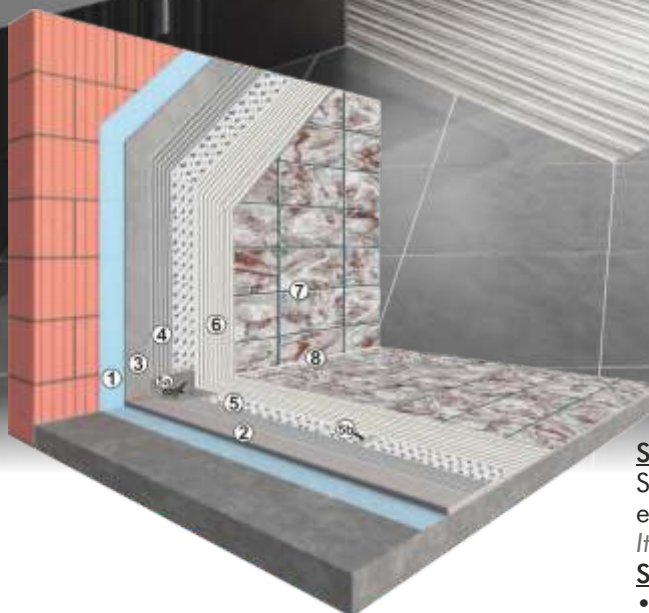
Systembeschreibung/System Description

Enthält Details zum Beschichtungssystem für Schwimmbäder und Wassertanks.

It describes the details of the coating system to be applied in swimming pools.

Systemeigenschaften/System Properties

- Erzeugt ein langlebiges Beschichtungssystem, das gegen Poolchemikalien beständig ist.
- It creates a long-lasting coating system that is resistant to pool chemicals.
- Es ist ein System, das gegen die Bildung von Bakterien und Schimmelpilzen resistent ist, die die menschliche Gesundheit beeinträchtigen.
- It is a system that is resistant to the formation of bacteria and mold that will affect human health.



Systembeschreibung/System Description

System 4 kann in alle Arten von Innen-/Balkon-/Feuchträumen eingesetzt werden.

It is a system to be applied in all wet areas indoors/balcony.

Systemeigenschaften/System Properties

- Schützt die bestehende Struktur und verlängert die Lebensdauer der Gebäudeelemente.
- It expands the lifetime of structural element with protecting the existing structure.
- Zeit- und Arbeitersparnis bei der Applikationszeit.
- It provides saving time which is the result of application time and labor cost

SYSTEM/SYSTEM 4

Innere Nassräume und Balkons Indoor Wet Areas and Balconies

1- Grundierung/Primer

FOX UNIPRIMER FL555

Optionen/Options:

FOX PRIMERA® FL220

2- Bodenspachtelung/Floor Leveling

FOX SSL®80

Optionen/Options:

FOX BETON RP25

3- Wandspachtelung/Wall Leveling

FOX PROHAND®

4- Fliesenkleber für Textilmembranen/ Textile Membrane Adhesive

FOX CERAPLUS® FX112/FOX CERAPOL® FX111 FLEX

5- Abdichtung/Waterproofing

FOX ULTRATEX MEMBRANE

5a-Abdichtbänder /Waterproofing Tapes

FOX TRIPLETAPE 120

5b-Textilmembranen/Isolierbandverbindung

Textile Membrane/Insulation Tape Joint

FOX ULTRASEAL®-UV FS485

6- Fliesenkleber/Ceramic Adhesive

FOX CERAPLUS® FX112/FOX CERAPOL® FX111 FLEX

7- Fugenmörtel/Joint Grout

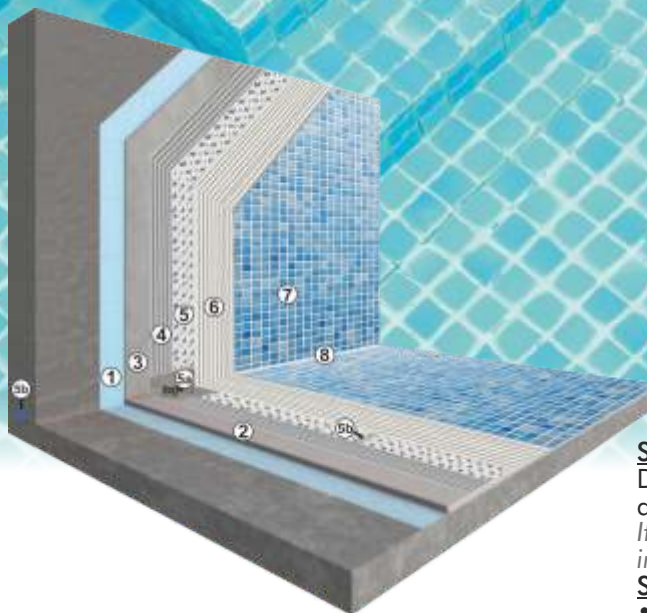
FOX EPOXYFUGA FX142 (RG)

Optionen/Options:

FOX AQUAFUGA FX150 (CG2WA)

8- Dichtstoff/Corner Joint Silicone

FOX SILICOPLUS SS310



SYSTEM/SYSTEM 5 Schwimmbad Swimming Pools

1- Grundierung/Primer

FOX UNIPRIMER FL555

Optionen/Options:

FOX PRIMERA® FL220

2- Bodenspachtelung/Floor Leveling

FOX BETON RP25

3- Wandspachtelung/Wall Leveling

FOX MORTAR FC188 T

4- Fliesenkleber (zum Verkleben der Abdichtungsbahn)/Textile Membrane Adhesive

FOX CERAFLEX® FX114

5- Abdichtung/Waterproofing

FOX ULTRATEX MEMBRANE

5a- Abdichtbänder/Waterproofing Tapes

FOX TRIPLETAPE 120

5b- Textilmembranen/Isolierbandverbindung

Textile Membrane/Insulation Tape Joint

FOX ULTRASEAL®-UV FS485

5c- Quelfugenband/Swelling Tape

FOX SWELLING TAPE 520

6- Fliesenkleber/Ceramic Adhesive

FOX FLEXMORTAR® FX116/FOX CERAFLEX® FX114

7- Fugenmörtel/Joint Grout

FOX EPOXYFUGA FX142/FOX MULTIFUGA HF FX144

8- Dichtstoff/Corner Joint Silicone

FOX SILICOPLUS SS310

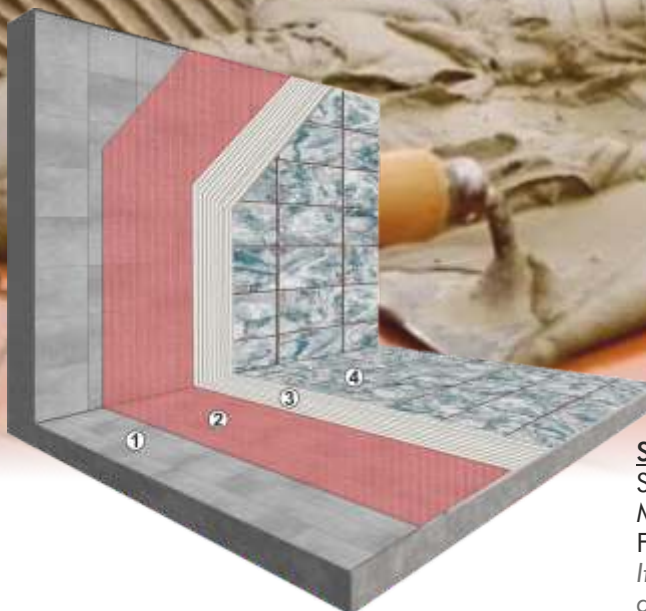
Systembeschreibung/System Description

Das System beschreibt die Details der in Schwimmbädern aufzubringenden Beschichtung.

It describes the details of the coating system to be applied in swimming pools.

Systemeigenschaften/System Properties

- Erzeugt ein dauerhaftes Beschichtungssystem, das gegen Poolchemikalien beständig ist.
- It creates a long-lasting coating system that is resistant to pool chemicals.
- Beständig gegen Bakterien- und Schimmelbildung, die die menschliche Gesundheit beeinträchtigen.
- *It is a system that is resistant to the formation of bacteria and mold that will affect human health.*



Systembeschreibung/System Description

System, auf dem Materialien wie Fliesen, Granit und Marmor beschichtet werden können, ohne die vorhandene Fliesenbelag zu entfernen.

It is a coating system for ceramic, granite, marble that can be applied on the existing durable ceramics without take out.

Systemeigenschaften/System Properties

- Zeit- und Arbeitersparnis.
- It saves time and labor.

SYSTEM/SYSTEM 6

Fliesen auf Fliesen verlegen

Ceramic Coating on Ceramic

1- Vorhandener Fliesenbelag

Available Ceramic Coated Surface

2- Grundierung/Primer

FOX ULTRAPRIMER FL222

3- Fliesenkleber/Ceramic Adhesive

FOX CERAPLUS® FX112/FOX CERAFLEX® FX114/FOX FLEXMORTAR® FX116

4- Neue Fliesen beschichtete Oberfläche

New Ceramic Coated Surface



Systembeschreibung/System Description

System 7, das die Bewegungen und Risse des Bodens nicht auf die obere Fliesenbeschichtung überträgt
It is a system that does not transmit the movements and cracks on the floor to the upper ceramic coating.

Systemeigenschaften/System Properties

- Sicherer Einsatz in großen keramischen Anwendungen.
It can be safely used in large sized ceramic applications.
- Die Deckbeschichtung wird durch Risse, die im Boden auftreten können, nicht beeinträchtigt.
- Upper coating does not effect from the cracks that may occur by floor coating.

SYSTEM/SYSTEM 7
Riskante Fußböden
Risky Floors

1- Grundierung/Primer

FOX UNIPRIMER FL555

Optionen/Options:

FOX PRIMERA® FL220

2- Fliesenkleber (zum Verkleben der Abdichtungsbahn)/Textile Membrane Adhesive

FOX FLEXMORTAR® FX116

3- Lasttrennmembran in der Abdichtung/ Load Separation Membrane in Waterproofing

FOX DECOUPLING MEMBRANE FF485 WP

3a-Abdichtbänder/Waterproofing Tapes

FOX TRIPLETAPE 120

4- Fliesenkleber/Ceramic Adhesive

FOX FLEXMORTAR® FX116

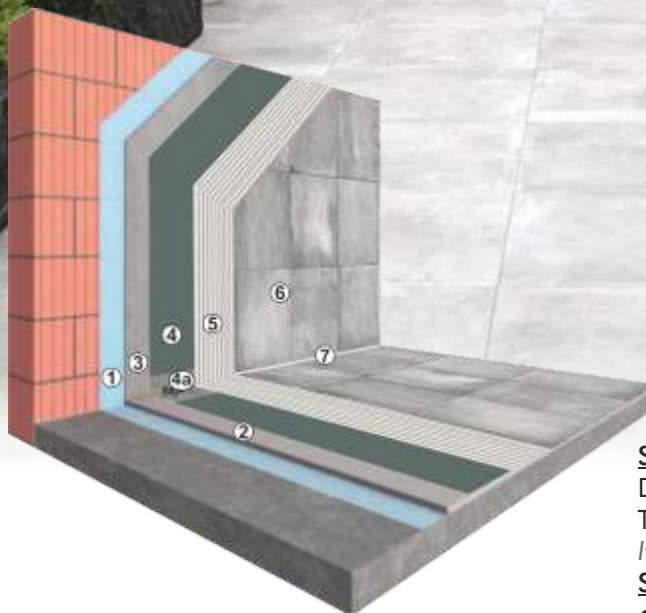
5- Fugenmörtel/Joint Grout

FOX AQUAFUGA FX150

6- Reparatur von Rissen/Crack Repair

FOX EPOFLOW FC520

6a- Nähdraht aus Beton/Concrete Sewing Wire



Systembeschreibung/System Description

Das System, das in Bereichen wie Balkonen und Terrassen verwendet wird.

It is a system used in areas such as balcony, terrace.

Systemeigenschaften/System Properties

- Verlängert die Lebensdauer der Strukturelemente, indem die bestehende Struktur erhalten bleibt.
- *It extends the life of the building elements by protecting the existing structure.*
- Sorgt für eine gesunde, komfortable Umgebung auf Terrassen.
- *It provides a healthy and comfortable environment on the terraces.*

SYSTEM/SYSTEM 8

Terrasse 1

Terraces 1

1- Grundierung/Primer

FOX UNIPRIMER FL555

Optionen/Options:

FOX PRIMERA® FL220

2- Bodenspachtelung/Floor Leveling

FOX BETON RP25

3- Wandspachtelung/Wall Leveling

FOX PROHAND®

4- Abdichtung/Waterproofing

FOX MULTISEAL® FS478

4a- Abdichtbänder/Waterproofing Tapes

FOX TRIPLETAPE 120

5- Fliesenkleber/Ceramic Adhesive

FOX CERAPLUS® FX112 (C2TES1)

FOX CERAFLEX® FX114 (C2TES1)

6- Fugenmörtel/Joint Grout

FOX FUGAMORTAR FX100 (CG2WA)

Optionen/Options:

FOX AQUAFUGA FX150 (CG2WA)

7- Dichtstoff/Corner Joint Silicone

FOX SILICOPLUS SS310



SYSTEM/SYSTEM 9
Terrassen 2
Terraces 2

- 1- **Grundierung/Primer**
 FOX UNIPRIMER FL555
 Optionen/Options:
 FOX PRIMERA® FL220
- 2- **Bodenspachtelung/Floor Leveling**
 FOX BETON RP25
- 3- **Wandspachtelung/Wall Leveling**
 FOX PROHAND®
- 4- **Grundierung/Primer**
 FOX PURMAX® PRIMER 1K
- 5- **Abdichtung/Waterproofing**
 FOX PURMAX® 1K FS601
- 5a- **Abdichtbänder/Waterproofing Tapes**
 FOX TRIPLETAPE 120

- 6- **Grundierung + Sandstrahlen/Primer + Sandblasting**
 FOX PURMAX® PRIMER 1K
 Quarzsand/Quartz Sand
 FOX PRIMERA® FL220
- 7- **Fliesenkleber/Ceramic Adhesive**
 FOX CERAPLUS® FX112 (C2TES1)
 FOX CERAFLEX® FX114 (C2TES1)
- 8- **Fugenmörtel/Joint Grout**
 FOX FUGAMORTAR FX100 (CG2WA)
 Optionen/Options:
 FOX AQUAFUGA FX150 (CG2WA)
- 9- **Dichtstoff/Corner Joint Silicone**
 FOX SILICOPLUS SS310

Systembeschreibung/System Description
 Das System, das in großen Bereichen wie Terrassen verwendet wird.

It is the system used in large area terraces.

Systemeigenschaften/System Properties

- Verlängert die Lebensdauer der Strukturelemente, indem die bestehende Struktur erhalten bleibt.
- *It extends the life of the building elements by protecting the existing structure.*
- Sorgt für eine gesunde, komfortable Umgebung auf Terrassen.
- *It provides a healthy and comfortable environment on the terraces.*

OBERFLÄCHENGLÄTTE/ SURFACE EVENNESS

Die Toleranz der Applikationsfläche sollte 7 mm unter einer 2-Meter-Lehre nicht überschreiten. Der Toleranzwert für stark befahrene Böden, Außenflächen sowie Poolwände und -böden beträgt 5 mm bei einer Spurweite von 2 m. Werden an der Oberfläche Defekte festgestellt, die über den Toleranzwerten liegen, sollten notwendige Reparaturen mit geeigneten Reparaturmörteln oder -putzen durchgeführt und die Oberflächen geglättet werden.

The tolerance of the application surface should not exceed 7 mm under a 2 m surface finish. The tolerance value for floors under heavy traffic, exterior surfaces and pool walls and floors is 5 mm under a 2 m surface finish. If defects are detected on the surface above the tolerance values, necessary repairs should be made with appropriate repair mortars or plasters and the surfaces should be smoothed.

OBERFLÄCHENFESTIGKEIT/ SURFACE STRENGTH

Die Festigkeit der vorhandenen Putz- oder Estrichoberfläche sollte überprüft werden. Dazu sollte die Festigkeit des Untergrunds in verschiedenen Tiefen entlang der Oberfläche geprüft werden, ohne die Oberfläche mit einem Brechwerkzeug wie Hammer oder Meißel zu beschädigen.

- Wenn sich auf der Oberfläche eine alte Beschichtung befindet; Auf lackierten Oberflächen sollten schwache und geschwollene Stellen abgekratzt werden. Schleifen und Kerben der Oberfläche erhöhen die Haftkraft des Klebstoffs.
- Falls in Beschichtungssystemen auf Holzbasis (Holz, OSB, Hartholz) vorhanden; inrobuste Teile sollten bei nachlassender Oberflächenfestigkeit wie Dehnung, Bruch, Trennung von der Oberfläche erneuert werden. Die Fugen von Holzfurnierelementen sollten mit Methoden wie Verschrauben bis maximal 30 cm befestigt werden, damit sie nicht vibrieren.
- Falls verfügbar auf alten Keramik- oder PVC-beschichteten Oberflächen; Die Haftfestigkeit der Altbeschichtung auf dem Untergrund sollte mit Hilfe eines Hammers oder Spachtels geprüft werden. Die verschobene und instabile Beschichtung ist zu erneuern bzw. zu entfernen und der verbleibende Spalt mit geeignetem Reparaturmörtel zu verfüllen.

The strength of the existing plaster or screed surface should be checked. For this purpose, the solidity of the ground should be checked at different depths along the surface, without damaging the surface, with a crushing tool such as a hammer or chisel.

- If there is an old coating on the surface; On painted surfaces, weak and swollen areas should be scraped. Sanding and notching the surface will increase the adhesion strength of the adhesive.
- If it is available in wood-based (wood, OSB, parquet) coating systems; In cases that impair the surface strength such as stretching, breaking, and separation from the surface, the unsound parts should be replaced, and the connection points of the wooden covering elements, which are the support points, should be fixed by screwing every max. 30 cm.
- If available on old ceramic or PVC coated surfaces; The adhesion strength of the old coating to the surface should be tested with the help of a hammer or spatula. The displaced and unstable coating should be renewed or removed and the remaining gap should be filled with suitable repair mortar.

OBERFLÄCHENREINIGUNG/ SURFACE CLEANING

Die vorhandene Fliesenoberfläche, Marley, Holz, alte lackierte Oberfläche sowie Leim-, Lack- und Wachsreste auf der Oberfläche sollten abgekratzt, vorzugsweise mit Druckwasser gewaschen und von Staub, Schmutz, Fett usw. gereinigt werden. Nachdem der Staub abgewaschen und der Boden getrocknet ist, sollte eine Grundierung aus der INNO-LINE-Reihe aufgetragen werden.

Existing tile-coated surface, marley, wood, old painted surface and glue, varnish, wax residues on the surface should be scraped and preferably washed with pressurized water and cleaned of dust, dirt and oil derivatives. After the dust has been washed off and the floor has dried, a primer from the INNO-LINE series should be applied.



OBERFLÄCHENABSORBIEREND/ SURFACE ABSORPTION

Die Oberfläche sollte leicht angefeuchtet werden, um die Saugfähigkeit der Oberfläche zu kontrollieren. Wenn die Oberfläche in sehr kurzer Zeit (30-45 Sekunden) Wasser aufnimmt, kann die Oberfläche als sehr saugfähig angesehen werden. Durch die Verwendung des entsprechenden Grundierungsmaterials sollte die Saugfähigkeit des Untergrundes auf den stark saugenden Flächen ausgeglichen werden und um die Haftfähigkeit des Untergrundes auf nicht saugenden Ebenen zu erhöhen, sollte eine gefüllte Grundierung aus der Serie INNO-LINE verwendet werden.

The surface should be slightly wetted to control the absorbency of the surface. If the surface absorbs water in a very short time (30-45 seconds), the surface can be considered very absorbent. By using suitable primer material, the absorbency of the surface should be balanced on highly absorbent surfaces, and INNO-LINE series filled primer should be used to increase the adherence of the surface on non-absorbent surfaces.

OBERFLÄCHEN BEFEUCHTUNG UND GRUNDIERUNG

MOISTURIZING THE SURFACE AND PRIMERING

Stark saugende Böden auf Gipsbasis (Gipsblock, Gipskarton, Gipskarton), Betopan, Holzbasis (OSB, Holz), Sichtbeton und Porenbetonflächen sollten durch Besprühen mit Wasser mit einer Bürste befeuchtet werden. Und solche Flächen sollten aus der INNO-LINE Serie grundiert werden.

Highly absorbent floors of gypsum-based (gypsum block, gypsum board, gypsum board), betopan, wood-based (OSB, wood), exposed concrete and gas concrete surfaces should be moistened by sprinkling water with a brush. And such surfaces should be primed from the INNO-LINE series.

OBERFLÄCHENADHÄRENZ/ SURFACE ADHERENCE

Bei Außenanwendungen sollte vor dem Auftragen auf Sichtbetonflächen eine Aushärtungszeit von mindestens 3 Monaten abgewartet werden. Andernfalls können sich die mechanischen Bewegungen (Schrumpfung), die im Beton während der Aushärtung an den Außenfassaden auftreten, mit den thermischen Bewegungen (Ausdehnung-Schrumpfung) verbinden, die durch die äußere Umgebung erzeugt werden, und ein Risiko in Bezug auf die Haftung des Beschichtungsmaterials darstellen. Um die Haltbarkeit der Farbe auf den lackierten Oberflächen zu überprüfen, sollte die Quadriermethode angewendet werden, indem die Farbe mit Hilfe eines Messers geschnitten wird. Auf einer Fläche von 10x10cm sollten Quadrate von 2x2 mm gebildet werden. Wenn sich 80 % der kleinen Quadrate nicht ablösen, ist der Lack als intakt zu betrachten, andernfalls sollte die lackierte Oberfläche mechanisch entfernt werden. Da alte Applikationsfehler dazu führen können, dass sich der neue Fliesenkleber von der Oberfläche löst; Mit Hilfe von Hammer oder Spachtel sollte geprüft werden, ob die alte Keramik den Boden hält oder nicht. Es ist notwendig, die bewegliche Keramik neu zu kleben und die Vertiefungen zu reparieren.

In exterior applications, a minimum of 3 months curing period should be waited before applying on exposed concrete surfaces. Otherwise, the mechanical movements (shrinkage) that will occur in the concrete during curing on the exterior facades may combine with the thermal movements (expansion-contraction) created by the external environment and create a risk in terms of adhesion of the coating material. In order to check the durability of the paint on the painted surfaces, the squaring method should be applied by cutting the paint with the help of a knife or fork knife. 2x2 mm squares should be formed in an area of 10x10 cm. If 80% of the small squares do not peel off, the paint should be considered intact, otherwise the painted surface should be removed mechanically. As old application errors may cause separation of the new ceramic adhesive from the surface; With the help of a hammer or spatula, it should be checked whether the old ceramics hold the floor or not. It is necessary to re-glue the moving ceramics and repair the pits.





FOX PRIMERA® FL220

Allzweck-Grundierung auf Basis von Polymerdispersionen
Polymer Dispersion Based General Purpose Primer



Vorteile/ Advantages

- Einfache Anwendung • Erhöht die Adhärenz • Verhindert, dass das Wasser des aufgetragenen Putzes schnell vom Boden aufgenommen wird und verhindert, dass plötzliche Trocknungsrisse entstehen. • Keine organischen Lösungsmittel • Schützt vor Feuchtigkeit • Lösemittelfrei und geruchlos • Sichere Verwendung im Innenbereich
- *Extremely easy to apply • Increases adherence • Avoids rapid absorption of the surface water to be applied. Thus, prevents sudden drying cracks • Does not contain organic solvent • Protects from moisture • Solvent free and odorless • Can be used safely indoors*

Anwendungsbereiche/ Fields of Application

- Zum Schutz von saugfähigen Untergründen wie Gipsputz, Gipsplatten, Putz, Spanplatten im Innen- und Außenbereich vor Feuchtigkeit • Zur Vermeidung von Rissen durch plötzliche Wasseraufnahme der Oberfläche vor dem Auftragen von Gipsputz • Um die Bodenhaftung der Selbstnivellierender Estrich zu erhöhen und die entstehenden Luftblasen zu reduzieren • Um die Staubbildung zu reduzieren, indem es bei Estrich Anwendungen unter Teppichen auf die Estrichoberfläche aufgetragen wird. • Wird als Grundierung vor Tapeten und Farben verwendet.
- *To protection of the absorbent surfaces such as gypsum plaster, gypsum panel, plaster, chipboard from moisture in inside and outside areas • To prevent cracks caused by sudden water absorption of the surface before applying gypsum plaster • To increase the adherence of the self-levelling screeds to the floor and to reduce air bubbles*
- *In order to decrease the amount of dust by applied on the screed surface in carpet under-screed applications*
- *Used as primer before wallpaper and paint applications*

Verbrauch/ Consumption

- In Gipsputz Anwendung; 100-250 gr/m²
- In der Estrich Anwendung; 100-250 gr/m²
- Zum Verkleben von Keramik auf Gipskarton- oder Kartonoberflächen; 125-250 gr/m²
- Als Grundierung im Tapeten- und Farbauftrag; 75-150 gr/m²
- In gypsum plaster application; 100-250 gr/m²*
- In floor screed application; 100-250 gr/m²*
- For adhering ceramics to plasterboard surfaces; 125-250 gr/m²*
- As a primer in wallpaper and paint application; 75-150 gr/m²*

Lieferform/ Package
 20 kg Kunststoff-Kanister
 20 kg plastic bin

Farben/ Colors
 Hellblau / Light Blue



Wenden Sie sich für einen geeigneten Produktvergleich an unsere technische Abteilung. / *Consult our technical department for suitable product comparison.*



FOX ULTRAPRIMER FL222

EinKomponenteiger Haftgrundierung auf Acryldispersionsbasis
Acrylic Dispersion Based, One Component, Adherence Primer

Vorteile/ Advantages

- Erhöht die Oberflächenadhärenz
- Einsatzbereit
- Bietet Oberflächenfestigkeit durch Schaffung einer rauen Oberfläche in Fliesen auf fliesen verlegen
- Hochleistung
- Lösungsmittelfrei
- Einfache und schnelle Anwendung
- *Increases surface adherence*
- *Ready to use*
- *In ceramic applications on ceramics, it creates a rough surface and supports the surface strength*
- *High performance*
- *Does not contain solvent*
- *Easy and fast application*

Anwendungsbereiche/ Fields of Application

- Bei allen Renovierungen wird es zur Erhöhung der Oberflächenadhärenz vor Fliesenklebemörtel eingesetzt
- Auf Fliesen Beschichtungen aller Art im Innen- und Außenbereich
- *It is used in all renovations to increase the surface adherence before ceramic adhesive mortars*
- *It is used on all kinds of ceramic coating indoors and outdoors*

Verbrauch/ Consumption

100-150 gr/m² je nach Saugfähigkeit des Oberfläche
It is 100-150 gr/m² depending on the surface absorbency

Lieferform/ Package

3 kg kunststoffeimer
 3 kg plastic bucket

Farben/ Colors

Rot / Red



Wenden Sie sich für einen geeigneten Produktvergleich an unsere technische Abteilung. / *Consult our technical department for suitable product comparison.*



FOX UNIPRIMER FL555

Spezielles Grundierungsmaterial für saugende und weniger saugende Oberflächen
Special Primer for Absorbent and Low Absorbent Surfaces

Vorteile/ Advantages

- Einsatzbereit
- Einfach anzuwenden
- Lösungsmittelfrei
- Wird nur mit Wasser verdünnt
- Bietet eine sehr gute Adhärenz auf der aufgetragenen Oberfläche.
- Lösemittelfrei und geruchlos
- Sicher im Innenbereich zu verwenden
- Dank seiner hellblauen Farbe ist es leicht zu kontrollieren und hebt sich von der Oberfläche ab, auf der es aufgetragen wird
- *Ready to use*
- *Easy to apply*
- *Solvent free*
- *Diluted only with water*
- *Provides very good adherence to the ground on which it is applied*
- *Solvent free and odorless*
- *Can be used safely indoors*
- *It is easy to control thanks to its light blue color, it is noticeable on the ground it is applied*

Anwendungsbereiche/ Fields of Application

- Vertikale und horizontale Anwendungen im Innen- und Außenbereich
- Auf saugenden und weniger saugenden Beton- und Putzflächen.
- Als Grundierung vor dem Auftragen von Bodenausgleichsestrichen.
- Vor dem Auftragen von Fliesenklebern auf saugenden Untergründen
- Vor dem Auftragen von Mörtel auf Oberflächen wie MDF, OSB, Spanplatten
- *Indoor and outdoor, vertical and horizontal applications*
- *Absorbent and low absorbent concrete and plaster surfaces*
- *As a primer before floor leveling screed applications*
- *Before application of ceramic adhesives to absorbent surfaces*
- *It is used before mortar applications on MDF, OSB, Chipboard surfaces*

Verbrauch/ Consumption

100-200 gr/m², abhängig von der Absorption und Rauheit der Oberfläche
Consumption is 100-200 gr/m² depending on the surface absorbency and roughness.

Lieferform/ Package
 5 kg Kunststoff-Kanister
 5 kg plastic bin

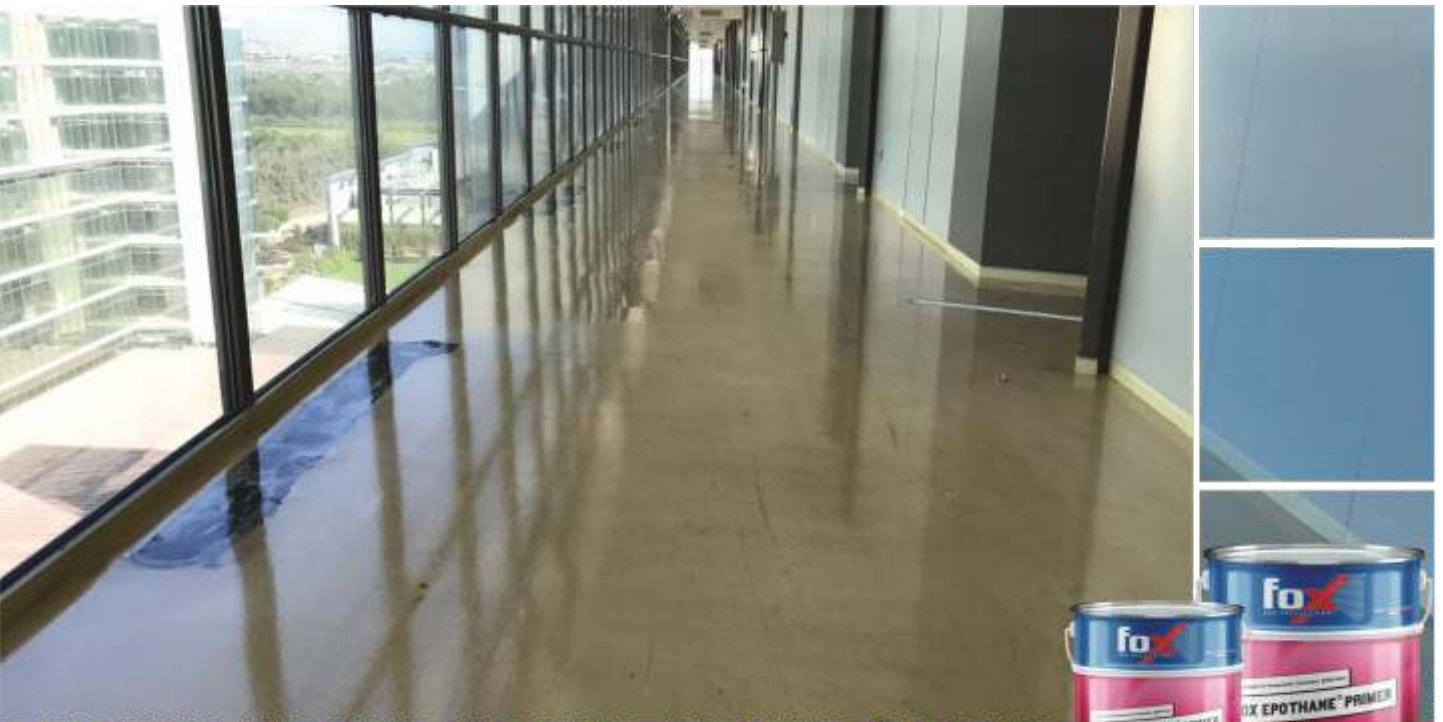
Farben/ Colors
 Hellblau / Light Blue



Wenden Sie sich für einen geeigneten Produktvergleich an unsere technische Abteilung. / *Consult our technical department for suitable product comparison.*



Scannen Sie den QR-Code
Scan the QR code



FOX EPOTHANE® PRIMER

Zweikomponenteige, Lösungsmittelfreie, Transparente Grundierung auf Epoxidbasis
Epoxy Based, Two Component, Solvent Free, Transparent Primer
 (EN 1504 -2:2004/1.3, 2.2, 5.1, 8.2)

Vorteile/ Advantages

- In Innen- und Außenanwendungen • Kann eine große Menge an Füllung enthalten • Hohe chemische und mechanische Beständigkeit • Einfach anzuwenden • Die Oberflächenhaftung ist ausgezeichnet • Flüssigkeitsdicht • Eine rutschfeste Oberfläche kann erreicht werden
- Lösungsmittelfrei • Niedrige Viskosität • Hohe Haftfestigkeit
- *Can be used interiors and exteriors • High amount of filling material can be added in it*
- *High chemical and mechanical resistance • Easy to apply • Perfect surface adherence*
- *Liquid impermeable • Anti-slip surface can be obtained • Solvent free • Low viscosity*
- *High adhesion strength*



Scannen Sie den QR-Code
 Scan the QR code

Anwendungsbereiche/ Fields of Application

- Als Grundierung vor Epoxid- und Polyurethanbeschichtungen • Für Korrekturmörtel und Estriche auf Epoxidbasis als Bindemittel • Als Reparatur- und Füllmörtel durch Anmischen mit Quarzsand in entsprechender Menge • Als Grundierung unter Epoxid-Bodenbelägen der FOX EPOTHANE® Serie • Als Grundierung unter Polyurethan-Abdichtungsbeschichtungen der FOX PURMAX®-Reihe
- *As a primer before epoxy and polyurethane coatings • As a binder for epoxy based correction mortars and screeds • As a repair and filling mortar by mixing with a suitable amount of silica sand • Before FOX EPOTHANE® series floor coating systems, as a primer • Before FOX PURATHANE® series polyurethane floor coating systems, as a primer • Before FOX PURMAX® series polyurethane waterproofing coatings, as a primer*

Verbrauch/ Consumption

200-300 gr/m²

Lieferform/ Package

17 kg Satz/set
 A Komponente; 12 kg Blecheimer
 B Komponente; 5 kg Blecheimer
A Component; 12 kg tin bucket
B Component; 5 kg tin bucket

Farben/ Colors

Transparent, Gelblich
 Transparent, Yellowish



Wenden Sie sich für einen geeigneten Produktvergleich an unsere technische Abteilung. / Consult our technical department for suitable product comparison.



FOX PURMAX® PRIMER 1K

Transparente Einkomponenten-Grundierung auf Polyurethanbasis auf Lösungsmittelbasis
Polyurethane Based, One component, Transparent, Primer with Solvent

Vorteile/ Advantages

- In Innen- und Außenanwendungen
- Sorgt für hervorragende Haftung
- Hohe chemische Beständigkeit
- Hohe Haftfestigkeit
- Flexibel und einfach anzuwenden
- Flüssigkeitsundurchlässig
- Hydrophob (wasserabweisend)
- Enthält keine flüchtigen organischen Verbindungen (VOC-Lösungsmittel)
- *Can be used indoors and outdoors*
- *Provides excellent adhesion*
- *Has excellent chemical resistance*
- *High bonding strength*
- *Elastic and easy to apply*
- *Liquid impermeable*
- *Hydrophobic (water repellent) feature*
- *Does not contain volatile organic substance. (VOC-solvent)*

Anwendungsbereiche/ Fields of Application

- Als Grundierung unter Polyurethan-Abdichtungsbeschichtungen
- Als Grundierung auf Asphaltmembranen
- Als Reparaturmörtel durch Mischen mit Quarzsand in geeigneter Höhe.
- Als Grundierung unter Polyurethan-Abdichtungsbeschichtungen der FOX PURMAX®-Reihe
- *As a primer before polyurethane based waterproofing coatings*
- *As a primer on asphalt membranes*
- *Mix with appropriate amount of silica sand to make repair mortar*
- *As a primer under FOX PURMAX® series polyurethane and Polyurea waterproofing coatings*

Verbrauch/ Consumption

150-300 gr/m²

Lieferform/ Package

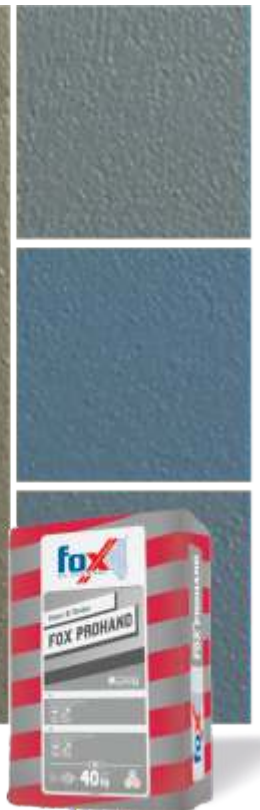
18 kg Blecheimer
 18 kg tin bucket

Farben/ Colors
 Gelblich, Yellowish



Scannen Sie den QR-Code
 Scan the QR code

Wenden Sie sich für einen geeigneten Produktvergleich an unsere technische Abteilung. / *Consult our technical department for suitable product comparison.*



FOX PROHAND®

Fertiges Handputz
Ready to Use Plaster
(EN 998-1:2016/GP)

Vorteile/ Advantages

- Einfache und schnelle Anwendung
- Einlagiger Auftrag mit Grob- und Feinputz
- Kostenvorteil und einfache Kontrolle
- Dank seiner homogenen Struktur bietet es an jedem Punkt der Oberfläche eine hohe Haftung und Festigkeit

Haftung und Festigkeit

- Bietet eine glatte Oberfläche für die Endbeschichtung
- *Easy and fast application with machine*
- *Coarse and fine plaster in one coat application*
- *Provides cost advantage and control simplicity*
- *Provides high adherence and strength to every point of the surface thanks to its homogenous structure*
- *Provides smooth surface for final coat*

Anwendungsbereiche/ Fields of Application

- Zum Verputzen von Ziegel, Brikettwand, Bimsstein, Beton, Sichtbeton, Porenbeton und Deckenflächen im Innen- und Außenbereich
- *Used for plastering in brick, briquette wall, bims block, concrete, gross concrete, aerated concrete and ceiling surfaces in indoor and outdoor areas*

Verbrauch/ Consumption

Um eine Dicke von 1 cm zu erhalten, sollten ca. 14-15 kg/m² Pulverprodukt verwendet werden
Approximately 14-15 kg/m² powder product should be used to obtain 1 cm thickness

Lieferform/ Package

40 kg Polyäthylenverstärkter kraftbeutel
40 kg polyethylene reinforced craft bag

Farben/ Colors
Grau, /Gray



Scannen Sie den QR-Code
Scan the QR code

Wenden Sie sich für einen geeigneten Produktvergleich an unsere technische Abteilung. / *Consult our technical department for suitable product comparison.*



FOX SLIM MORTAR FC105

Gebrauchsfertiger Reparaturmörtel auf Zementbasis
 Cement based, Ready to use, Slim Repair Mortar

Vorteile/ Advantages

- Nur mit Wasser mischbar, einfach aufzutragen
- Kann auf alle Betonoberflächen aufgetragen werden
- Schrumpft nicht
- Bietet eine hohe Haftung auf Beton und verputzten Oberflächen
- Bietet eine glatte Oberfläche
- Zeigt hohe thixotrope Eigenschaften
- Beständig gegen Frost-Tau-Effekt
- Für horizontale und vertikale Anwendungen im Innen- und Außenbereich
- *Mixed with water, easy to apply*
- *Applicable to all concrete surfaces*
- *Do not shrink*
- *Provides high adherence to concrete and plastered surfaces*
- *Provides smooth surface finish*
- *Highly thixotropic*
- *Resistant to thaw and frost effect*
- *Used in inside and outside, horizontal and vertical applications*

Anwendungsbereiche/ Fields of Application

- Bei der Oberflächeninstandsetzung und Korrektur von Betonbauteilen
- Reparatur und Verputzen von Wänden und Decken
- Zur Oberflächenreparatur vor dem Auftragen von Fliesen.
- *Surface repair and correction of concrete construction elements*
- *Repairing and plastering of walls and ceilings*
- *Used in surface repairing before tile and ceramic application*

Verbrauch/ Consumption

Um eine Dicke von 1 mm zu erhalten, sollten ca. 1,40 kg/m² Pulverprodukt verwendet werden
 To obtain 1 mm thickness, approximately 1.40 kg/m² powder product should be used

Lieferform/ Package

25 kg Polyäthylenverstärkter kraftbeutel
 25 kg polyethylene reinforced craft bag

Farben/ Colors
 Grau/Gray



Scannen Sie den QR-Code
 Scan the QR code

Wenden Sie sich für einen geeigneten Produktvergleich an unsere technische Abteilung. / Consult our technical department for suitable product comparison.



FOX SILK MORTAR FC125

Oberflächenkorrektur und Spachtelmörtel unter Farbe
Under Paint Surface Correction and Filling Mortar

Vorteile/ Advantages

- Mit Wasser gemischt
- Einfach anzuwenden
- Pastenkonsistenz
- Schrumpft nicht
- Sorgt für ein glattes und rissfreies Finish auf großen Flächen.
- Farboption (weiß und grau) verfügbar
- Dank seiner weißen Farbe bietet es eine effizientere Grundlage für das Lackieren
- Bietet eine ausgezeichnete Oberfläche für Farbe
- Hohe Haftung auf Oberflächen auf Zementbasis
- *It is mixed with water*
- *Easy to apply*
- *It has a paste consistency*
- *It does not shrink (shrinkage)*
- *Provides non-crack and smooth finish on large surfaces*
- *Color options (white and gray) are available*
- *Thanks to its white color, it prepares a more productive surface for paint*
- *It provides a perfect surface for paint*
- *High adherence to cement based surfaces*

Anwendungsbereiche/ Fields of Application

- Als Korrekturmörtel vor dem Farbauftrag auf allen Beton- und Putzarten.
- Als Leichter Reparaturmörtel für horizontale, vertikale und überkopfseitige Anwendungen
- Wird zur Korrektur und Nivellierung beschädigter Oberflächen verwendet
- *As a correction mortar for under paint of all kinds of concrete and plaster*
- *As a fine repairing plaster in horizontal, vertical and overhead applications*
- *It is used for smoothing and leveling of damaged surfaces*

Verbrauch/ Consumption

Um eine Dicke von 1 mm zu erhalten, sollten ca. 1,20 kg/m² Pulverprodukt verwendet werden
To obtain 1 mm thickness, approximately 1,20 kg/m² powder product should be used

Lieferform/ Package

20 kg Polyäthylenverstärkter kraftbeutel
20 kg polyethylene reinforced craft bag

Farben/ Colors

Grau, Weiß/Gray, White



Scannen Sie den QR-Code
Scan the QR code

Wenden Sie sich für einen geeigneten Produktvergleich an unsere technische Abteilung. / *Consult our technical department for suitable product comparison.*



FOX REPMORTAR FC135

Gebrauchsfertiger Dickreparaturmörtel auf Zementbasis
 Cement Based, Ready to Use, Thick Repair Mortar
 (EN 1504-3:2005/R1)

Vorteile/ Advantages

- Nur mit Wasser mischbar, einfach aufzutragen
- Kann auf alle Betonoberflächen aufgetragen werden
- Schrumpft nicht
- Bietet eine hohe Haftung auf Beton und verputzten Oberflächen
- Bietet eine glatte Oberfläche
- Zeigt hohe thixotrope Eigenschaften
- Beständig gegen Frost-Tau-Effekt
- Für horizontale und vertikale Anwendungen im Innen- und Außenbereich
- *Only mixed with water and is easily applied*
- *Can be applied to all concrete surfaces*
- *Does not shrink (shrinkage)*
- *Provides high adherence to concrete and plastered surfaces*
- *Provides smooth surface finish*
- *Shows high thixotropic feature*
- *Resistant to freeze-thaw effect*
- *Is used inside and outside, horizontal and vertical applications*

Anwendungsbereiche/ Fields of Application

- Bei der Oberflächeninstandsetzung und Korrektur von Betonbauteilen
- Reparatur und Verputzen von Wänden und Decken
- Zur Oberflächenreparatur vor dem Auftragen von Fliesen und Keramik
- *Surface repairs and corrections of concrete structural elements*
- *Repairing and plastering of walls and ceilings*
- *It is used in surface repairs before tile and ceramic application*

Verbrauch/ Consumption

Um eine Dicke von 1 mm zu erhalten, sollten ca. 1,50 kg/m² Pulverprodukt verwendet werden
 To obtain 1 mm thickness, approximately 1,50 kg/m² powder product should be used

Lieferform/ Package

25 kg Polyäthylenverstärkter kraftbeutel
 25 kg polyethylene reinforced craft bag

Farben/ Colors
 Grau/ Gray



Scannen Sie den QR-Code
 Scan the QR code

Wenden Sie sich für einen geeigneten Produktvergleich an unsere technische Abteilung. / Consult our technical department for suitable product comparison.



FOX MORTAR FC188 T

Hochfester, thixotroper Struktur Reparaturmörtel
High Strength, Thixotropic Structural Repair Mortar
(EN 1504-3:2005/R4)

Vorteile/ Advantages

- Nur mit Wasser mischbar, einfach aufzutragen • Bietet eine hohe Haftung an Beton und Bewehrung • Hohe Druckfestigkeit • Zeigt hohe thixotrope Eigenschaften • Wasserdicht
- Beständig gegen Frost-Tau-Zyklus • Keine Grundierung erforderlich • Schrumpft nicht • Erhält schnell Kraft • Beständig gegen Chlor, Sulfate und Öle
- *It is only mixed with water, it is easily applied • Provides high adherence to concrete and reinforcement • It has high compressive strength • It shows high thixotropic feature*
- *Water-impermeable • Resistant to freeze-thaw effect • No primer is required*
- *Does not shrink (shrinkage) • Takes quick strength • Resistant to chlorine, sulphate and oil*

Anwendungsbereiche/ Fields of Application

- Reparaturen von hochfesten Betonträgern • Beim Anfasen von Fugen • Bei Platten Betonreparaturen • Reparatur von Schiffsbauwerken • Bei der Beschichtung von Betonen zum Schutz vor Sulfat- und Chloreinwirkung • Reparatur von Ankerstangen Löchern und Kernhohlräumen
- *Repairs of high strength concrete carriers • In chamfer making in joints • In laying concrete repairs • Repairs of marine structures • In the coating of concrete to protect against sulfate and chlorine effects • Used to repair tie-rod holes and core cavities*

Verbrauch/ Consumption

Um eine Dicke von 1 mm zu erhalten, sollten ca. 1,90 - 2,00 kg/m² Pulverprodukt verwendet werden
To obtain 1 mm thickness, approximately 1,90 - 2,00 kg/m² powder product should be used

Lieferform/ Package

25 kg Polyäthylenverstärkter kraftbeutel
25 kg polyethylene reinforced craft bag

Farben/ Colors

Grau/ Gray



Scannen Sie den QR-Code
Scan the QR code

Wenden Sie sich für einen geeigneten Produktvergleich an unsere technische Abteilung. / *Consult our technical department for suitable product comparison.*



FOX BASEMOR FC205

Hochfester, leichter Reparatur- und Modelliermörtel
High Strength, Fine Repair and Surface Correction Mortar
 (EN 1504-3:2005/R3)

Vorteile/ Advantages

- Nur mit Wasser mischbar • Hohe Festigkeit • Einfach und schnell anzuwenden
- Konsistenz der Paste • Bietet eine glatte Oberfläche • Rissfreie und einfache Anwendung auf großen Flächen • Beständig gegen Frost - Taueffekt • Bietet eine hohe Haftung auf Beton und verputzten Oberflächen • Zeigt hohe thixotrope Eigenschaften • Schrumpft nicht
- *Mixed only with water • Has high strength • Is applied easily and fast • Has a paste consistency • Provides smooth surface finish • Can be applied crack-free and easily on large surfaces • Resistant to freeze-thaw effect • Provides high adherence to concrete and plastered surfaces • Has high thixotropic feature • It does not shrink (shrinkage)*



Scannen Sie den QR-Code
 Scan the QR code

Anwendungsbereiche/ Fields of Application

- Reparatur und Korrektur von Oberflächenfehlern an Betonbauteilen • Zur Erzielung einer festen und glatten Oberfläche unter Epoxidfarben in Industrieanlagen • Ausbessern und Verputzen von Sichtbeton • Zur Erzielung einer festen und undurchlässigen Oberfläche in Sichtbeton • Korrektur von Betonoberflächen vor der Abdichtung und Oberflächenausgleich von Reparaturstellen mit Baureparaturmörtel • Bei der Reparatur von Wand- und Deckenputz • Zur Erzielung einer glatten und undurchlässigen Oberfläche vor dem Streichen auf Betonoberflächen
- *Repairing and correcting surface defects of concrete structural elements • To obtain a solid and smooth surface under epoxy paints in industrial plants • Repair and plastering of exposed concrete • In obtaining a solid and impermeable surface on exposed concrete • Correction of concrete surfaces before waterproofing and surface leveling of areas repaired with structural repair mortars • Repair of wall and ceiling plasters • It is used to obtain a smooth and impermeable surface before painting on concrete surfaces*

Verbrauch/ Consumption

Um eine Dicke von 1 mm zu erhalten, sollten ca. 1,72 kg/m² Pulverprodukt verwendet werden.
To obtain 1 mm thickness, approximately 1,72 kg/m² powder product should be used.

Lieferform/ Package

25 kg Polyäthylenverstärkter kraftbeutel
 25 kg polyethylene reinforced craft bag

Farben/ Colors

Grau, Weiß/ Gray, White



Wenden Sie sich für einen geeigneten Produktvergleich an unsere technische Abteilung. / Consult our technical department for suitable product comparison.



FOX FASTMORTAR FC245

Hochfester, Schnell abbindend, Reparatur- und Füllmörtel
High Strength, Fast Curing, Repair and Filling Mortar

Vorteile/ Advantages

- Schnelfest, nach 1-1,5 Stunden für den Verkehr freigegeben
- Einfach mit Wasser angerührt
- Hohe Druckfestigkeit
- Zersetzt sich nicht und erbricht kein Wasser
- Beständig gegen Frost-Tau-Effekt
- *It gains fast resistance, it can be opened to traffic 1-1.5 hours after application*
- *Is mixed only with water*
- *Has high compressive strength*
- *Does not decompose and water vomit*
- *It is resistant to freeze-thaw effect*

Anwendungsbereiche/ Fields of Application

- Bei der Reparatur und Korrektur von Oberflächenfehlern an Betonbauteilen
- Bei Oberflächenkorrekturen oder Reparaturarbeiten vor Beschichtungen wie Fliesen, Marmor.
- Zur Erzielung einer festen und glatten Oberfläche vor Bodenbeschichtung wie Epoxid, Polyurethan
- Wird bei Reparaturen unter der Oberfläche vor dem Auftragen von selbstnivellierendem Estrich verwendet
- Korrektur von Betonoberflächen vor der Abdichtung und Oberflächenausgleich von reparierten Stellen mit strukturellen Reparaturmörteln
- Bei der Reparatur von Wand- und Deckenputz
- Zur Erzielung einer glatten und undurchlässigen Oberfläche vor dem Streichen auf Betonoberflächen
- *Repair and correction of surface defects of concrete structural elements*
- *In surface correction or repair works before coatings such as tiles, ceramics, marble*
- *Obtaining a solid and smooth surface before floor coatings such as epoxy, polyurethane*
- *It is used in sub-surface repairs before self-leveling screed applications*
- *Correction of concrete surfaces before waterproofing and surface leveling of areas repaired with structural repair mortars*
- *Repair of wall and ceiling plasters*
- *It is used to obtain a smooth and impermeable surface before painting on concrete surfaces*

Verbrauch/ Consumption

Um eine Dicke von 1 mm zu erhalten, sollten ca. 1,60 kg/m² Pulverprodukt verwendet werden.
To obtain 1 mm thickness, approximately 1,60 kg/m² powder product should be used

Lieferform/ Package

25 kg Polyäthylenverstärkter kraftbeutel
25 kg polyethylene reinforced craft bag

Farben/ Colors
Grau/ Gray



Scannen Sie den QR-Code
Scan the QR code

Wenden Sie sich für einen geeigneten Produktvergleich an unsere technische Abteilung. / *Consult our technical department for suitable product comparison.*



FOX BETON RP25

Fertigtrockenbeton - Estrichmörtel
 Ready Dry Concrete - Screed Mortar
 (EN 13813:2002 / CT-C25-F6)

Vorteile/ Advantages

- Einfache Anwendung
- Zeit- und Arbeitersparnis
- Die darin enthaltenen Additive verhindern die Bildung von Rissen.
- Dank seiner homogenen Mischung bietet es an jedem Punkt der Anwendung die gleiche und hohe Festigkeit
- Materialverschwendung ist minimal, da es sich um eine fertige Mischung handelt
- *Easy application*
- *Saves time and labor*
- *It prevents crack formation thanks to the additives it contains*
- *Thanks to its homogeneous mixture, it provides the same and high strength at every point of the application*
- *Since it is a ready mix, material wastage is at minimum level*

Anwendungsbereiche/ Fields of Application

- Innen- und Außenanwendungen
- Korrektur von Oberflächenfehlern, Beseitigung von Höhenunterschieden
- Wo eine glatte, polierte Oberfläche erwünscht ist
- An Tür- und Fensterstürzen und Balken
- Verwendet in Bodenbelägen und in vielen Bereichen
- *Interiors and exteriors*
- *Correcting surface defects and eliminating level differences*
- *Where smooth, polished finish is desired*
- *On door and window lintels and beams*
- *Used in flooring and in many areas*

Verbrauch/ Consumption

Für 1 cm Anwendung: 20 kg/m²
 For 1 cm application: 20 kg/m²

Lieferform/ Package

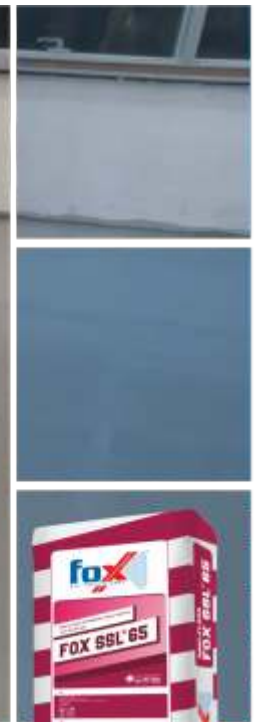
25 kg Polyäthylenverstärkter kraftbeutel
 25 kg polyethylene reinforced craft bag

Farben/ Colors
 Grau/ Gray



Scannen Sie den QR-Code
 Scan the QR code

Wenden Sie sich für einen geeigneten Produktvergleich an unsere technische Abteilung. / Consult our technical department for suitable product comparison.



FOX SSL® 65

Zementbasierter, selbstnivellierender, gebrauchsfertiger Nivellierestrich
Cement Based, Self Levelling, Ready to Use Levelling Screed
(EN 13813:2002 / CT-C20-F5)

Vorteile/ Advantages

- Kann mit einer Pumpe aufgetragen werden
- Schnelle und einfache Anwendung
- Wirtschaftlich
- Einfach mit Wasser angerührt
- Selbstnivellierend
- *Can be applied by pump*
- *Easy and fast application*
- *Economic*
- *Mixes only with water*
- *It can self-settle owing to its self-levelling feature*

Anwendungsbereiche/ Fields of Application

- In Krankenhäusern
- In Einkaufszentren, Geschäften
- In Schulen und Verwaltungsgebäuden
- In Hotels
- In Wohnungen
- In Supermärkten
- Zum Ausgleichen und Entfernen von Fehlstellen auf rauen Betonoberflächen
- Zum Ausgleichen von Estrichen mit rauer Oberfläche vor dem Verkleben von Fliesen-, Marmor-, Naturstein-, Parkett-, Teppich- und PVC-Beschichtungen
- *Hospitals*
- *Shopping Malls, Magazines*
- *Schools and administrative buildings*
- *Hotels*
- *Apartments*
- *Supermarkets*
- *Levelling and removal of rough and tough concrete surfaces*
- *Before bonding ceramic, marble, natural stone, parquet, carpet and PVC coatings, on levelling screeds*

Verbrauch/ Consumption

Um eine Dicke von 1 mm zu erhalten, sollten 1,70 kg/m² FOX SSL® 65 verwendet werden.
To obtain 1 mm thickness, 1,70 kg/m² FOX SSL® 65 should be used

Lieferform/ Package

25 kg Polyäthylenverstärkter kraftbeutel
25 kg polyethylene reinforced kraft bag

Farben/ Colors

Grau/ Gray



Scannen Sie den QR-Code
Scan the QR code

Wenden Sie sich für einen geeigneten Produktvergleich an unsere technische Abteilung. / *Consult our technical department for suitable product comparison.*



FOX SSL® 80

Zementbasierter, selbstnivellierender, hochfester, gebrauchsfertiger Nivellierestrich
 Cement Based, Self Levelling, High Strength, Ready to Use Levelling Screed



Vorteile/ Advantages

- Für innen und außen • Hohe Festigkeit • Schnell abbindend • Kann mit Pumpe aufgetragen werden • Schnelle und einfache Anwendung • Kann als Endbeschichtung zu verwenden • Kann poliert werden • Wirtschaftlich • Einfach mit Wasser angerührt • Selbstnivellierend
- *Can be used in interior and exterior • High Strength • Fast Setting • Can be applied by pumping • Easy and fast application • Can be used as topcoat • Can be polished • Economic • Mixes only with water • It can self-settle owing to self-levelling feature.*

Anwendungsbereiche/ Fields of Application

- In Krankenhäusern • Auf Industrieböden • In Geschäften • In Schulen und Verwaltungsgebäuden • In Hotels • In Galerien • In Supermärkten • In Einkaufszentren • Zum Ausgleichen und Entfernen von Fehlstellen auf rauen Betonoberflächen • Im privaten und gewerblichen Bereich vor dekorativen Beschichtungen • Zum Ausgleichen von Estrichen mit rauer Oberfläche vor dem Verkleben von Fliesen-, Marmor-, Naturstein-, Parkett-, Teppich- und PVC-Beschichtungen
- *Hospitals • Industrial floors • Magazines and showrooms • Schools • Offices • Hotels, restaurants, cafes • Apartments • Supermarkets • Shopping malls • In the levelling and removal of rough concrete surfaces • Prior to decorative coatings in homes and commercial areas • Before adhering ceramic, marble, natural stone, parquet, carpet and PVC coatings, in levelling of rough surface screeds*

Verbrauch/ Consumption

Um eine Dicke von 1 mm zu erhalten, sollten 2,00 kg Staub/m² FOX SSL® 80 verwendet werden.
 To obtain 1 mm thickness, 2,00 kg/m² FOX SSL® 80 should be used

Lieferform/ Package

25 kg Polyäthylenverstärkter kraftbeutel
 25 kg polyethylene reinforced kraft bag

Farben/ Colors

Grau, Weiß, Architekturgrau
 Gray, White, Architectural Gray



Wenden Sie sich für einen geeigneten Produktvergleich an unsere technische Abteilung. / Consult our technical department for suitable product comparison.



FOX SSL® 810

Einkomponentiger, hochleistungsfähiger selbstnivellierender Estrich auf Zement- und synthetischer Dispersionspolymerbasis
Cement and Synthetic Dispersion Polymer Based, One Component, High Performance Self Leveling Floor Leveling Screed
(EN 13813:2002 / CT-C25-F5)



Vorteile/ Advantages

- Kann mit Pumpe aufgetragen werden • Glatte und perfekt verarbeitete Oberflächenstruktur • Schnelle und einfache Anwendung • Schrumpft nicht, staubt nicht • Selbstnivellierend und selbst ausbalancierend
- Wirtschaftlich • Einfach mit Wasser angerührt
- *Can be applied by pump • It has a smooth and perfectly finished surface texture • Provides fast and easy application • Does not shrink, nor dust • Self levelling and balancing itself • Economic • Mixes only with water*

Anwendungsbereiche/ Fields of Application

- In Krankenhäuser • In Geschäfte • In Schulen und Verwaltungsgebäude • In Hotels • Wohnungen
- In Supermärkten • In Einkaufszentren • Nivellierung und Mängelbeseitigung von rauen und unebenen Betonflächen
- Ausgleichen von Estrichen mit rauer Oberfläche vor dem Verkleben von Fliesen-, Marmor-, Naturstein-, Parkett-, Teppich- und PVC-Beschichtungen
- *Hospitals • Magazines • Schools and administration offices • Hotels • Residences • Supermarkets • Shopping malls • For leveling and removing defects of crude and rough concrete surfaces • For leveling rough surface screeds before bonding ceramic, marble, natural stone, parquet, carpet and PVC coatings*

Verbrauch/ Consumption

Um eine Dicke von 1 mm zu erhalten, sollte eine Mischung aus 1,7 kg/m² FOX SSL® 810 verwendet werden.
In order to obtain 1 mm thickness, 1,7 kg/m² of FOX SSL® 810 mixture should be used.

Lieferform/ Package

25 kg Polyäthylenverstärkter kraftbeutel
25 kg polyethylene reinforced kraft bag

Farben/ Colors
Grau/ Gray



Wenden Sie sich für einen geeigneten Produktvergleich an unsere technische Abteilung. / Consult our technical department for suitable product comparison.



FOX FASTMORTAR FC233

Schnell abbindender, hochfester, selbstverdichtender Fugenmörtel auf Zementbasis
Fast Curing, Cement Based, High Strength, Self-Levelling Grout Mortar
 (EN 1504-3:2005/R4)

Vorteile/ Advantages

- Schnellfest, nach 1-1,5 Stunden für den Verkehr freigegeben
- Wird nur mit Wasser angerührt, in die Form gegossen und einfach aufgetragen.
- Hohe Druckfestigkeit
- Hohe Fließfähigkeit
- Zersetzt sich nicht und erbricht kein Wasser
- Beständig gegen Frost-Tau-Effekt
- *It gains fast strength, it can be opened to traffic 1 hour after application, it takes fast setting*
- *Is mixed only with water, it can be easily applied by pouring it into the mold*
- *Has high compressive strength*
- *Shows high flow feature*
- *Does not decompose and water vomit*
- *It is resistant to freeze-thaw effect*



Scannen Sie den QR-Code
 Scan the QR code

Anwendungsbereiche/ Fields of Application

- Reparatur und Erneuerung von Kanaldeckeln und Betten
- Bei der Reparatur von Kanalwänden
- Schnelle Reparatur von Start- und Landebahn- und Plattformbeton
- Bei der Reparatur von Betonböden, die dem Fahrzeug- und Fußgängerverkehr ausgesetzt sind
- Verwendet bei der Montage von Bordsteinen und Pflastersteinen
- *Repair and upgrade of manhole covers and beds*
- *Repairing sewer walls*
- *Fast repair of runway and platform concrete*
- *Repair of concrete surfaces exposed to vehicle and pedestrian traffic*
- *It is used for assembling curbs and paving stones*

Verbrauch/ Consumption

Um eine Dicke von 1 mm zu erhalten, sollten ca. 2,10 kg/m² Pulverprodukt verwendet werden
To obtain 1 mm thickness, approximately 2,10 kg/m² powder product should be used

Lieferform/ Package

25 kg Polyäthylenverstärkter kraftbeutel
 25 kg polyethylene reinforced kraft bag

Farben/ Colors
 Grau/ Gray



Wenden Sie sich für einen geeigneten Produktvergleich an unsere technische Abteilung. / Consult our technical department for suitable product comparison.



FOX GROUT FC155

Zementbasierter, hochfester Fugenmörtel
 Cement Based, High Strength Grout Mortar
 (EN 1504-3:2005 / R4)



Vorteile/ Advantages

- Wird nur mit Wasser angerührt, in die Form gegossen und einfach aufgetragen • Sorgt für hohe Haftung an Beton und Bewehrung. • Hohe Druckfestigkeit • Beständig gegen Frost-Tau-Zyklus • Hohe Fließfähigkeit
- Erbricht kein Wasser • Während der Betriebszeit haben die Wetterbedingungen keinen Einfluss auf seine physikalischen Eigenschaften. • Wasserdicht, beständig gegen Chlor, Sulfatangriffe und Öle • Schrumpft nicht
- *It is mixed only with water, it can be easily apply by pouring into the mold • It provides high adherence to concrete and reinforcement • It has high compressive strength • It is resistant to freeze-thaw cycle • It shows high flow characteristics • It does not vomit water • It expands during plastic and early hardening stages • Weather conditions do not change its physical properties during the service period • It is waterproof, resistant to chlorine, sulfate attacks and oils • It does not shrink (shrinkage)*

Anwendungsbereiche/ Fields of Application

- Bei der Herstellung von Bauvorhang- und Säulenköpfen • Bei der Montage von vorgefertigten Betonbauteilen
- In Kraftwerken • Befestigung von Stahlsäulen am Fundament • Bei der Montage von Industriemaschinen aller Art, Generatoren, Kompressoren und Pumpen • Kontrolliertes Füllen der Lücken bei Bewehrung Anwendungen (Stahlbeton und Stahlummantelung)
- *In the manufacture of curtain and column heads • In the assembly of prefabricated concrete building elements*
- *In power plants • In fixing the steel columns to the foundation • In fixing all kinds of industrial machines, generators, compressors and pumps • It is used for filling of the gaps which is left in controlled in reinforced concrete and steel wrapping (jacketing) strengthening applications*

Verbrauch/ Consumption

Um eine Dicke von 1 mm zu erhalten, sollten ca. 1,9 kg/m² Pulverprodukt verwendet werden
 To obtain 1 mm thickness, approximately 1,9 kg/m² powder product should be used

Lieferform/ Package

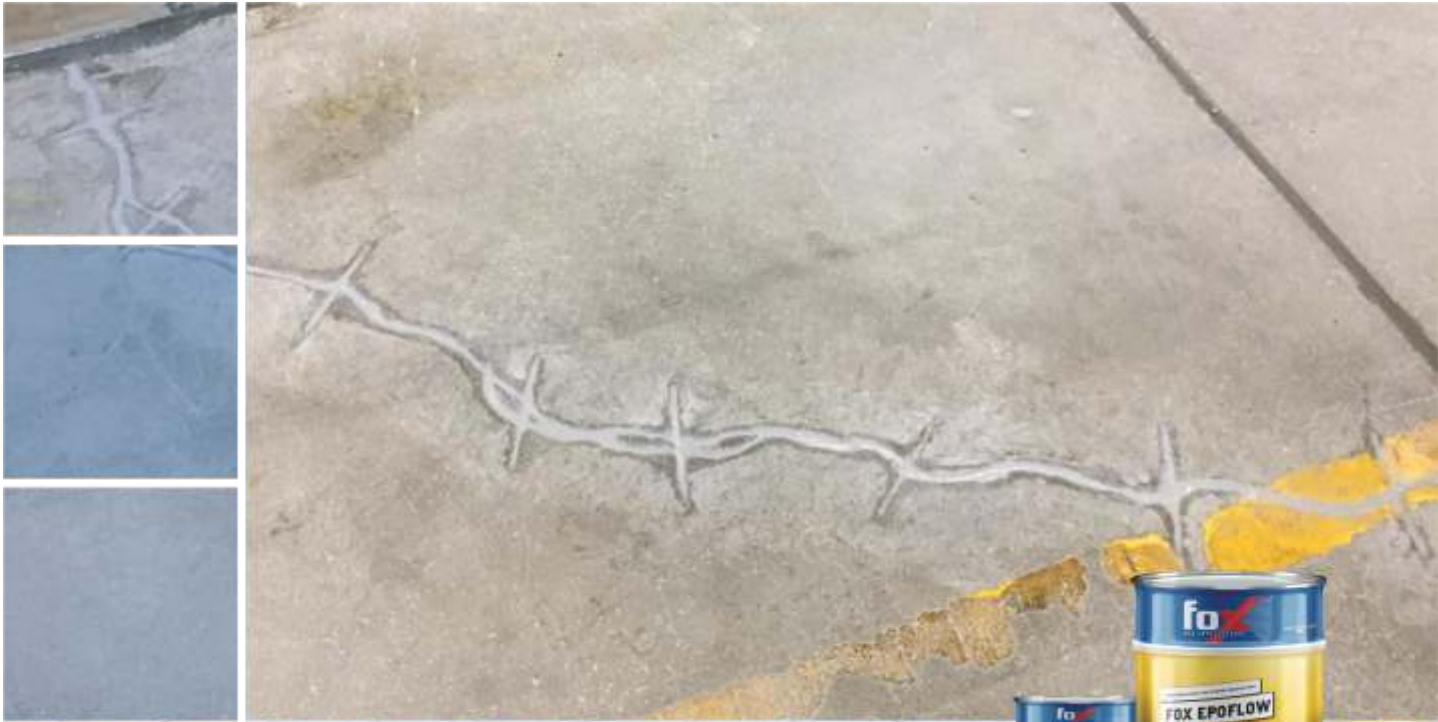
25 kg Polyäthylenverstärkter kraftbeutel
 25 kg polyethylene reinforced craft bag

Farben/ Colors

Grau/ Gray



Wenden Sie sich für einen geeigneten Produktvergleich an unsere technische Abteilung. / Consult our technical department for suitable product comparison.



FOX EPOFLOW FC520

Fließfähiger Klebemörtel auf Epoxidharzbasis
Epoxy Resin Based, Flowable Consistent Adhesive Mortar

Vorteile/ Advantages

- Auftragen mit Pinsel oder Gießen
- Lösungsmittelfrei
- Hohe Zugfestigkeit
- Schützt die Ausrüstung vor Korrosion
- Haftet sehr gut auch auf feuchten Oberflächen
- *Applied by brush or poured*
- *Does not contain solvent*
- *Has high tensile strength*
- *Protects the reinforcements against corrosion*
- *Holds on well even on damp surfaces*



Scannen Sie den QR-Code
Scan the QR code

Anwendungsbereiche/ Fields of Application

- Als Adhärenzmaterial zwischen Alt- und Neubeton.
- Zum Verkleben verschiedener Materialien wie Eisen, Stahl, Stein, Beton
- Als Adhäsiv für die Sprossenbegrüpfung auf horizontalen Flächen oder für die Verankerung und den Einbau von Bewehrungen
- Wird verwendet, um die Bewehrung vor dem Auftragen von Reparaturmörteln vor Korrosion zu schützen
- *As adherence material between old and new concrete*
- *For bonding different materials such as iron, steel, stone, concrete*
- *As an adhesive on anchoring and assembling of the reinforcement or for iron sprout planting on horizontal surfaces*
- *It is used to protect the reinforcement from corrosion before the application of repair mortars*

Verbrauch/ Consumption

Um eine Dicke von 1 mm zu erhalten, sollten ca. 1,60 kg/m² Pulverprodukt verwendet werden
To obtain 1 mm thickness, approximately 1.60 kg/m² powder product should be used

Lieferform/ Package

5,00 kg Satz/Set
 A Komponente: 3,33 kg Blecheimer
 B Komponente: 1,67 kg Blecheimer
 A Component : 3,33 kg Tin Bucket
 B Component : 1,67 kg Tin Bucket

Farben/ Colors

Grau, Geräuchert/Gray, Fume



Wenden Sie sich für einen geeigneten Produktvergleich an unsere technische Abteilung. / *Consult our technical department for suitable product comparison.*



FOX WATERPROF® FS105

Elastomeres Harzbasis, bereit -zu verwenden, um elastische Abdichtung zu verwenden
Elastomeric Resin Based, Ready to Use Elastic Waterproofing
 (EN 14891:2017/DMO1P & EN 1504-2:2004/1.3, 2.2, 8.2)



Vorteile/ Advantages

- Einkomponentig, gebrauchsfertig • Einfach mit einem Pinsel aufzutragen • Bildet keine Fugen
- Passt sich jeder Oberfläche an • UV-beständig • Behält seine dauerhafte Elastizität • Bietet eine hohe Adhärenz • Kann mit Acrylfarben übermalt werden • Beständig gegen Frost - Tauereffekt
- Unter Fliesen Anwendung • Lösungsmittelfrei
- *One component, ready to use • Easily applied by brush • Forms no joints, broad application • Adapts to every surface • UV resistant • Always keeps its elasticity • Provides perfect adherence • Can be painted with acrylic based paints • Resistant to freeze-thaw effect • Can be coated with ceramic application • Solvent-Free*

Anwendungsbereiche/ Fields of Application

- Vertikale und horizontale Anwendungen im Außenbereich • Schräge Terrassendächer • Balkone
- Fallrohre, Kanäle und Abflüsse • An Schornsteinkanten • Feuchträume • Abdichtung von Abdichtungen von Traufen, Dachrinnen und Gullys. • Verwendung in Beton, Zink und vorgefertigten Rinnen
- *In vertical and horizontal applications, on outdoors • On sloped rooftops • In balconies • On droppers, channels and canalette • At the sides of the chimney • In wet areas • Waterproofing of canopies, gutters and drains • In concrete, zinc and precast gutters*

Verbrauch/ Consumption

- 0,20 kg/m² für Grundierung
- Für 1 mm nasse Filmdicke 1,36 kg/m²
- Für 1 mm Trockenschichtdicke 1,48 kg/m²
- *For primer 0,20 kg/m²*
- *For 1 mm wet film thickness; 1,36 kg/m²*
- *For 1 mm dry film thickness; 1,48 kg/m²*

Lieferform/ Package

- 18 kg Kunststoffeimer
- 18 kg plastic bucket

Farben/ Colors

- Grau / Gray



Wenden Sie sich für einen geeigneten Produktvergleich an unsere technische Abteilung. / Consult our technical department for suitable product comparison.



FOX MULTISEAL® FS367

Halbelastisches Zwei Komponenten-Abdichtung Material auf Zement- und Polymerdispersion Basis

Cement and Polymer Dispersion Based, Two Component, Semi-Elastic Waterproofing Material (EN 1504-2:2004/2.2, 8.2)



Vorteile/ Advantages

- Halbflexibel und wasserdicht • Einfach zuzubereiten und anzuwenden • Kann mit Pinsel oder Sprühgerät aufgetragen werden • Lange Arbeitszeit • Aufgrund seiner hohen Haftfestigkeit und Halbelastizität bildet es eine wasserdichte Schicht unter Estrich und Keramikfliesen • Erzeugt eine dauerhafte, wasserdicht Beschichtung ohne Fugen, ohne Anhaftungen • Beständig gegen Chemikalien und Salzlösungen im Boden
- Wasserdampfdurchlässig • Beständig gegen Frost-Tau-Wechsel
- *Semi-elastic and water impermeable • Easy to prepare and apply • Can be applied with brush or spraying machine • Long working time • Due to its high adhesion performance and semi-elasticity, it forms a water impermeable layer under the screed and ceramic • Creates a jointless, seamless, permanent, waterproof coating • Resistant to chemical and salt solutions in the ground • Water vapor permeable • Resistant to freeze-thaw effect*

Anwendungsbereiche/ Fields of Application

- Bei horizontalen und vertikalen Anwendungen im Innen- und Außenbereich kommt das Wasser aus der positiven Richtung • Wand- und Bodenbeläge im Kühlhaus • Bad, Balkon, Küche etc. in allen Feuchträumen • Auf kleinen Terrassen (mit Beschichtung) • Baufundament, Scher- und Stützmauern • In Blumenbeetisolation • In Wasser- und Ausgleichsbehältern • In Trinkwassertanks (der Kontakt mit Trinkwasser wurde vom Department of Chemistry Education der Akdeniz University gemäß dem BS6290-Standard genehmigt)
- *Indoors and outdoors, in the horizontal and vertical applications, from positive direction which water comes • In cold weather storages walls and floor coverings • All wet volumes such as bathroom, balcony, kitchen • On small terraces (with the condition to be covered) • On foundation, curtain and retaining walls • In flowerpot insulation, • In water and balance tanks • It is used in drinking water tanks. (The contact with drinking water has been approved by the Department of Chemistry Education of Akdeniz University according to the BS6290 standard)*

Verbrauch/ Consumption

Grundierung; 1,00 kg/m² **1.Schicht;** 1,50 kg/m² **2.Schicht;** 1,50 kg/m²

Primer; 1.00 kg/m² **1st layer;** 1.50 kg/m² **2nd layer;** 1.50 kg/m²

Lieferform/ Package

25 kg Satz/Set

A-Komponente; 20 Polyäthylenverstärkter kraftbeutel

B-Komponente; 5 kg Blecheimer

Component A; 20 kg polyethylene reinforced kraft bag

Component B; 5 kg tin gallon

Farben/ Colors

Dunkle Zementfarbe
Dark cement color



Wenden Sie sich für einen geeigneten Produktvergleich an unsere technische Abteilung. / Consult our technical department for suitable product comparison.



FOX MULTISEAL® FS477

Vollelastisches Zweikomponenten-Abdichtungsmaterial auf Zement- und Polymerdispersionsbasis

Cement and Polymer Dispersion Based, Two Component, Fully Elastic Waterproofing Material
(EN 14891:2017/CMO2P)



Vorteile/ Advantages

- Flexibel und wasserdicht • Behält seine Flexibilität auch bei sehr niedrigen Temperaturen (-20°C) • Einfach zuzubereiten und anzuwenden • Applikation mit Pinsel oder Spritzmaschine • Hervorragende Haftung und Rissüberbrückung • Bildet eine wasserdichte Schicht unter Estrich und Keramik • Erzeugt eine fugenlose, dauerhaft Abdichtungsschicht • Beständig gegen Chemikalien und Salzlösungen im Boden • Wasserdampfdurchlässig • Die Haltbarkeit ist hoch • Beständig gegen Frost-Tau-Wechsel • Kann in Bereichen verwendet werden, die von Bewegung und Vibration betroffen sind
- *Flexible and water impermeable • Maintains flexibility even at very low temperatures (-20°C) • Easy to prepare and apply • Can be applied with brush or spraying machine • Excellent adhesion and crack bridging • Form a water impermeable layer under the screed and ceramic • Creates a jointless, seamless, permanent, waterproof coating • Resistant to chemical and salt solutions in the ground • Water vapor permeable • High durability • Resistant to freeze- thaw effect • Can be used in areas affected by movement and vibration*

Anwendungsbereiche/ Fields of Application

- Bei horizontalen und vertikalen Anwendungen im Innen- und Außenbereich kommt das Wasser aus der positiven Richtung • In Wasser- und Ausgleichsbehältern • Badezimmer, Balkon, Küche usw. in allen Feuchträumen • In Schwimmbädern • Im Bau Fundament, Vorhang und Stützmauern • Kann auf Terrassen verwendet werden, sofern es Überbeschichtung ist
- *Indoors and outdoors, in the vertical and horizontal applications, on the positive side where the water comes from • In water and balance tanks • In all wet areas such as bathroom, balcony, kitchen • Swimming pools • On foundation, curtain and retaining walls • It can be used on terraces provided that it is covered*

Verbrauch/ Consumption

Grundierung; 1,00 kg/m² **1.Schicht;** 1,50 kg/m² **2.Schicht;** 1,50 kg/m²
Primer; 1,00 kg/m² 1st Layer; 1,50 kg/m² 2nd Layer; 1,50 kg/m²

Lieferform/ Package

32 kg Satz/Set
A Komponente; 24 kg Polyäthylenverstärkter kraftbeutel
B Komponente; 8 kg Blecheimer
*Component A; 24 kg polyethylene reinforced kraft bag
Component B; 8 kg tin gallon*

Farben/ Colors

Grünlich Grau / Greenish Gray



Wenden Sie sich für einen geeigneten Produktvergleich an unsere technische Abteilung. / Consult our technical department for suitable product comparison.



FOX MULTISEAL® FS478

Vollflexibles Zweikomponenten-Abdichtungsmaterial auf Zement- und Polymerdispersionsbasis
 Cement and Polymer Based, Two Component, Fully Elastic Waterproofing Material
 (EN 14891:2017/CMO1P)



Vorteile/ Advantages

- Vollelastisch und wasserdicht • Einfache Vorbereitung und Anwendung • Applikation mit Pinsel oder Spritzmaschine
- Lange Arbeitszeit • Hervorragende Haftung und Rissüberbrückung • Bildet eine wasserdichte Schicht unter Estrich und Keramik • Erzeugt eine fugenlose, dauerhaft Abdichtungsschicht • Beständig gegen Chemikalien und Salzlösungen im Boden • Wasserdampfdurchlässig • Die Haltbarkeit ist hoch • Beständig gegen Frost-Tau-Wechsel • Kann in Bereichen verwendet werden, die von Bewegung und Vibration betroffen sind
- Fully elastic and water impermeable • Easy to prepare and apply • Can be applied with brush or spraying machine
- Long working time • Has excellent adhesion and crack bridging feature • Form a water impermeable layer under the screed and ceramic • Creates a jointless, seamless, permanent, waterproof coating • Resistant to chemical and salt solutions in the ground • Water vapor permeable • High durability • Can be used in motion and vibrating areas
- Resistant to freeze-thaw effect

Anwendungsbereiche/ Fields of Application

- Bei horizontalen und vertikalen Anwendungen im Innen- und Außenbereich kommt das Wasser aus der positiven Richtung • In Wasser- und Ausgleichsbehältern • In olympischen Schwimmbädern und Thermalbädern • Wand- und Bodenbeschichtung im Kühlhaus • Badezimmer, Balkon, Küche usw. in allen Feuchträumen • Im Bau Fundament, Vorhang und Stützmauern • Terrassen (sofern sie überdacht sind) • In Blumenbeetisolation • In Trinkwassertanks
- Indoors - outdoors, from the positive side where the water comes vertically and horizontally • In water and balance tanks • Olympic swimming pools and thermal pools • In wall and floor coatings of cold stores • In all wet volumes such as bathroom, balcony, kitchen • On terraces (with the condition to be covered) • On foundation, curtain and retaining walls • In flowerpot insulation • Used in drinking water tanks

Verbrauch/ Consumption

Grundierung; 1,00 kg/m² 1.Schicht; 1,50 kg/m² 2.Schicht; 1,50 kg/m²

Primer; 1.00 kg/m² 1st layer; 1.50 kg/m² 2nd layer; 1.50 kg/m²

Lieferform/ Package

30 Satz/Set

A-Komponente; 20 kg Polyäthylenverstärkter kraftbeutel

B-Komponente; 10 kg Blecheimer

Component A; 20 kg Polyethylene reinforced Kraft bag

Component B; 10 kg tin gallon

Farben/ Colors

Grünlich Grau / Greenish Gray



Wenden Sie sich für einen geeigneten Produktvergleich an unsere technische Abteilung. / Consult our technical department for suitable product comparison.



FOX ULTRASEAL®-UV FS485

UV-beständiges weißes superflexibles Abdichtung Material auf Zement- und Acrylbasis
 Cement and Acrylic Based, Resistant to UV Rays, Two Component, White, Super
 Elastic Waterproofing Material
 (EN 1504-2:2004 / 2.2 ve 8.2)



Vorteile/ Advantages

- UV-beständig • Beständig gegen negativen und positiven Wasserdruck • Hervorragende Haftung • Einfache Vorbereitung und Anwendung • Kann mit Pinsel und Sprühgerät aufgetragen werden • Lange Arbeitszeit
- Frost-Tau-beständig • Beständig gegen leichten Gehverkehr auf Terrassen • Beständig gegen Kohlendioxid und Chlor unter atmosphärischen Bedingungen
- Resistant to UV rays • Resistant to negative and positive water pressure • Has excellent adhesion properties
- Easy to prepare and apply • Applicable with brush and spray machine • Long working time • Resistant to light pedestrian traffic on terraces • Resistant to frost-thaw effect • Resistant to carbon dioxide and chlorine in atmospheric conditions

Anwendungsbereiche/ Fields of Application

- Innen- und Außenanwendungen, horizontale und vertikale Anwendungen • Auf UV-offenen Terrassen
- In Wassertanks • In Fahrstuhlgruben • Feuchträume wie Badezimmer, Balkon, Küche • In olympischen Schwimmbädern • An Orten wie Türkischem Bad, Sauna, Spa • In Kellern • Kann in Trinkwassertanks verwendet werden
- Indoors and outdoors, horizontal and vertical applications • On terraces exposed to UV rays • In water storages
- In elevator pits • Wet areas such as bathrooms, balconies, kitchens • In Olympic swimming pools • In places like baths, saunas, spas • In basement curtain walls • Can be used in drinking water tanks

Verbrauch/ Consumption

Grundierung; 1,00 kg/m² 1.Schicht; 1,50 kg/m² 2.Schicht; 1,50 kg/m²
 Primer; 1,00 kg/m² 1st Layer; 1,50 kg/m² 2nd Layer; 1,50 kg/m²

Lieferform/ Package

30 Satz/Set
 A Komponente; 20 kg Polyäthylenverstärkter kraftbeutel
 B Komponente; 10 kg Blecheimer
 A Component; 20 kg polyethylene reinforced Kraft bag
 B Component; 10 kg tin gallon

Farben/ Colors
 Weiß/ White



Wenden Sie sich für einen geeigneten Produktvergleich an unsere technische Abteilung. / Consult our technical department for suitable product comparison.



FOX MULTISEAL® FS488

Zement- und acryl basiertes, zweikomponentiges, superflexibles Abdichtungsmaterial, anwendbar aus negativ-positiver Richtung
Cement and Acrylic Based, Two Component, Super elastic Waterproofing Material That Can Be Applied From the Negative-Positive Direction



Vorteile/ Advantages

- Einfache Vorbereitung und Verarbeitung • Lange Verarbeitungszeit • Wirkt sowohl negativ als auch positiv (1 bar negativ - 1,5 bar positiv) • Hervorragende Haftung, verbindet sich mit dem Untergrund
- Wasserdampf- und luftdurchlässig • Beständig gegen Gefrier- und Tauteffekte • Nicht schrumpfend und rissfrei,
- Dank seiner hohen Haftfähigkeit und Flexibilität bildet es eine ausgezeichnete wasserdichte Schicht unter Estrich und Keramikfliesen, ohne sich zu verformen • Bis zu 0,50 mm bei einer Auftragsdicke von 2 mm Wenn sie mit einem Abdichtungsnetz verstärkt wird, deckt sie Risse bis zu 1,20 mm ab. • Geeignet für leichten Fußgängerverkehr
- Hohe Beständigkeit gegen Kohlendioxid-Ionen
- *Easy to prepare and apply • Long working time • Effective from negative and positive direction (1 bar negative - 1.5 bar positive) • Has excellent adhesion and works with the surface • Water vapor and air permeable • Resistant to freeze-thaw effects • Does not shrink or crack • Thanks to its high adhesion performance and flexibility, it forms a perfect water impermeable layer under the screed and ceramic without being affected by deformation • It covers the cracks when applied in 2mm thickness, up to 0.50mm, when reinforced with waterproofing mesh, up to 1.20mm. • Suitable for light pedestrian traffic • Has high resistance against carbon dioxide ions*

Anwendungsbereiche/ Fields of Application

- Innen- und Außenanwendungen, horizontale und vertikale Anwendungen • Unter den Beschichtung auf den Terrassen • In Wassertanks • Weichwassertanks in der Textilindustrie und Hotels (pH zwischen 3-7)
- In Fahrstuhlgruben • In Feuchträumen wie Badezimmern, Balkonen, Küchen • In olympischen Schwimmbädern
- In Wasserkraftwerken • In Fischzuchtteichen • An Orten wie Türkischem Bad, Sauna, Spa • In Kellern
- In Trinkwassertanks
- *Indoors and outdoors, horizontal and vertical applications • On terraces under coating • Water storages • In soft water tanks (between pH 3-7) used in textile industry and hotels • In elevator pits • Wet areas such as bathrooms, balconies, kitchens • In olympic swimming pools • In hydroelectric power plants • In fish breeding ponds • In places like baths, saunas, spas • On basement floors curtain walls • In drinking water tanks*

Verbrauch/ Consumption

Grundierung; 1,00 kg/m² • 1.Schicht; 1,50 kg/m² • 2.Schicht; 1,50 kg/m²
 Primer; 1,00 kg/m² • 1st Layer; 1,50 kg/m² • 2nd Layer; 1,50 kg/m²

Lieferform/ Package

35 Satz/Set

A Komponente; 25 kg Polyäthylenverstärkter kraftbeutel

B Komponente; 10 kg Blecheimer

Component A; 25 kg Polyethylene reinforced Craft bag

Component B; 10 kg tin gallon

Farben/ Colors

Grau, Weiß/ Gray, White



Wenden Sie sich für einen geeigneten Produktvergleich an unsere technische Abteilung. / Consult our technical department for suitable product comparison.



FOX PURMAX® 1K FS601

Einkomponentige, UV-beständige Abdichtung Beschichtung auf Polyurethanbasis
Polyurethane Based, One Component, UV Resistant, Waterproofing Coating

Vorteile/ Advantages

- Einfache und schnelle Anwendung, Einkomponentig
- Beständig gegen UV-Strahlen • Kann mit Pinsel, Rolle oder Airless-Spritzgerät aufgetragen werden • Hohe Elastizität und Flexibilität • Hervorragende Haftung auf Beton • Hervorragende mechanische Eigenschaften • Hohe Haftfestigkeit • Flüssigkeitsdicht • Hervorragende Rissüberbrückung auch bei niedrigen Temperaturen • Beständig gegen Wasserpflützen auf der Terrasse
- *It can be applied easily and quickly as it is one component • Resistant to UV rays • It can be applied by brush, roller or airless spray • It has high elasticity and flexibility • Excellent adhesion to concrete • It has excellent mechanical properties • It has high adhesion strength • It is liquid impermeable • It has excellent crack closure even at low temperatures • Resistant to ponding on the terrace*



Anwendungsbereiche/ Fields of Application

- Terrasse, Balkon und alle Nassbereiche • Dach- und Gärten Terrassen • In der Blumenbeetisolierung
- Für die positive Isolierung von Fundamenten und Vorhangfassaden • In Tunneln • In Sammelbehältern
- In Zierbecken • In Dachbächen • In unterirdischen Wassertanks • Terrassen über Parkplätzen
- Zur Abdichtung und zum Schutz von Brücken, Decks, Stadion Betonen
- *In terraces, balconies and all wet areas • On roof and garden terraces • In flower bed insulation • In the positive insulation of foundation and shear walls • In tunnels • In collection tanks • In ornamental pools • In roof streams • In underground water tanks • Terraces above the carparks • It is used for waterproofing and protection in bridges, decks and stadium concretes*

Verbrauch/ Consumption

1,50-2,00 kg/m²

Lieferform/ Package

25 kg Blecheimer
25 kg tin bucket

Farben/ Colors

Grau, Weiß/Gray, White



Wenden Sie sich für einen geeigneten Produktvergleich an unsere technische Abteilung. / Consult our technical department for suitable product comparison.



FOX PURMAX® 2K

Zweikomponenten-Abdichtung Beschichtung auf Polyurethanbasis
Polyurethane Based, Two Component, Waterproofing Coating



Vorteile/ Advantages

- Einfacher und einschichtiger Auftrag (mit Spachtel, Zahnkelle oder Airless-Pistole)
- Bietet hervorragende Adhärenz • Hervorragende chemische Beständigkeit • Hervorragende mechanische Festigkeit • Flexibel, abriebfest • Rissüberbrückungsfähigkeit • Hohe Haftfestigkeit
- Hydrophob (wasserabweisend) • Beständig gegen Pfützen und Teiche • Hervorragende Wärmebeständigkeit, das Produkt wird nie wieder weich • Kann auf Asphalt aufgetragen werden
- Geeignet für lokale Reparaturen • Flüssig • Flüssigkeitsdicht • Begehbar (leicht befahren)
- Überstreichbar mit FOX PURMAX® TOPCOAT • Enthält keine flüchtigen organischen Stoffe (VOC-Lösemittel)
- *Easy application and possibility to apply in one layer (with a mop, comb trowel or airless gun) • Provides perfect adherence • Has excellent chemical resistance • Has excellent mechanical strength • Flexible, resistant to abrasion • Has the ability to cover cracks • High adhesion strength • Hydrophobic (water repellent) feature • Resistant to accumulation water and ponding • Has excellent thermal resistance, the product will never soften again, • Can be applied on asphalt • It has fluid consistency • Liquid impermeable • Walkable on it(light traffic) • Suitable for local repairs • Can be painted over with FOX PURMAX® TOPCOAT • Does not contain volatile organic matter (VOC-solvent)*

Anwendungsbereiche/ Fields of Application

- Auf Terrassen, die UV- und Sonnenstrahlen ausgesetzt sind, durch Streichen mit FOX PURMAX® TOPCOAT
- Terrasse, Balkon und alle Nassbereiche • Dach- und Gärten Terrassen • In Blumenbeetisolation • In der positiven Isolierung von Fundamenten und Vorhangfassaden • In Tunneln • In Sammelbehältern • In Zierbecken • In Dachbächen • In Abwasserleitungen und Kanälen • In unterirdischen Wassertanks
- *On the terraces open to UV and sun rays, by its over is painted with FOX PURMAX® TOPCOAT • Terrace, balcony and all wet areas • On roof and garden terraces • In flowerbed insulation • In insulation of foundation and curtain walls from positive direction • Tunnels • In collection tanks • In ornamental pools • On the roof stream • On water pipelines and canals • It is used in underground water tanks*

Verbrauch/ Consumption

2,00-2,50 kg/m²

Lieferform/ Package

20 kg Satz/Set

A Komponente; 16,70 kg Blecheimer

B Komponente; 3,30 kg Blecheimer

Component A; 16,70 kg tin bucket bucket

Component B; 3,30 kg tin bucket bucket

Farben/ Colors

Grau, Weiß/Gray, White



Wenden Sie sich für einen geeigneten Produktvergleich an unsere technische Abteilung. / Consult our technical department for suitable product comparison.



FOX ULTRATEX

3-lagige Wasser- und Feuchtigkeit Isoliermembran
Three Layer Water and Moisture Insulation Membrane

Vorteile/ Advantages

- Leicht zu verarbeiten
- Kostengünstig
- Flexibel, rissüberbrückend
- Breites Spektrum an Chemikalienbeständigkeit. Hohe Alkalibeständigkeit
- Hervorragende Kompatibilität mit zement- und acrylbasierten Isoliermaterialien
- Bietet Lösungen für alle Arten von Details
- *Easy to apply*
- *It is economical*
- *Flexible, has crack bridging*
- *Wide range of resistance to chemicals. It has high alkali resistance.*
- *It is perfectly compatible with cement and acrylic based insulation materials*
- *It provides solutions to all kinds of details*

Anwendungsbereiche/ Fields of Application

- An den Wänden und Böden von Innen- und Außenräumen
- Feuchträume (WC, Bad, Dusche, Küche etc.)
- In Schwimmbädern
- In Wassertanks
- Unter der Beschichtung von Balkonen und Terrassen
- *On walls and floors indoors and outdoors*
- *Wet areas (toilet, bathroom, shower, kitchen, etc.)*
- *Pools*
- *Water tanks*
- *It is used under coating on balconies and terraces*

Verbrauch/ Consumption

Variable
 Variable

Lieferform/ Package

Rollengröße: 1 x 50 m (50 m²/rollen)
 Roll Size: 1 x 50 m (50 m²/roll)

Farben/ Colors

Weiß/ White



Scannen Sie den QR-Code
 Scan the QR code

Wenden Sie sich für einen geeigneten Produktvergleich an unsere technische Abteilung. / Consult our technical department for suitable product comparison.



FOX TRIPLETAPE 120

3-lagiges, zweiseitig mit Polypropylenfilz beschichtetes, alkalibeständiges Abdichtbänder
Three Layer, Two Sides Polypropylene Felt Coated, Alkali Resistant Insulating Tape



Vorteile/ Advantages

- Einfache und schnelle Anwendung
- Lange Lebensdauer
- Widerstandsfähig gegen Frost-Tau-Zyklen
- Widerstandsfähig gegen Chemikalien
- Einsetzbar bei Temperaturen zwischen -30°C und 90°C
- Verwendung in Innenecken, Außenecken, Installations- und Bodenabläufen
- Einsetzbar in hochbelasteten Anwendungen oder unter Wasser mit konstantem Überdruck
- *Easy and fast application*
- *It is long lasting*
- *Resistant to Freeze-Thaw cycle*
- *Resistant to chemicals*
- *Can be used at temperatures between -30°C and 90°C*
- *Has forms designed to be used in interior corner, exterior corner, installation and floor drains*
- *Can be used in applications exposed to a high degree of load or under constant positive pressure water*

Anwendungsbereiche/ Fields of Application

- Bei Abdichtungsanwendungen in Nassbereiche (Badezimmer, Balkone, Terrassen, Dächer, Schwimmbecken, Großküchen usw.)
- Horizontale und vertikale Fugen- und Fasenisolierung
- Isolierung von Duschkanal Umrandungen und Ablauf Einheiten
- In Fliesen- und Natursteinanwendungen
- *Wet volume (bathroom, balcony, terrace, roof, pool, industrial kitchens etc.) waterproofing applications*
- *Horizontal and vertical joint and chamfer insulation*
- *Insulation of shower channel surroundings and drain units*
- *Ceramic and natural stone applications*

Verbrauch/ Consumption

Variable
 Variable

Lieferform/ Package

Rollengröße: 0,12*50 mt.
 Roll size : 0,12*50 mt.

Farben/ Colors
 Grau/ Gray



Wenden Sie sich für einen geeigneten Produktvergleich an unsere technische Abteilung. / *Consult our technical department for suitable product comparison.*



FOX DECOUPLING MEMBRANE FF485 WP

Abdichtung Lasttrenn Membran
Waterproofing Load Separation Membrane

FOX DECOUPLING MEMBRANE FF480

Abdichtung Lasttrenn Membran
Load Separation Membrane



Farben/ Colors
Grau/ Gray



Scannen Sie den QR-Code
Scan the QR code



Farben/ Colors
Weiß/ White



Scannen Sie den QR-Code
Scan the QR code

Vorteile/ Advantages

- Einfach anzuwenden
- Überträgt die Bewegungen und Risse des Bodens nicht auf die obere Schicht
- Rissüberbrückung
- Beständig gegen verschiedene Chemikalien. Hohe Alkalibeständigkeit
- Perfekt kompatibel mit FOX INNO-FIX Fliesenklebern
- Bietet Lösungen für alle Arten von Details
- Easy to apply
- It does not transmit the movements and cracks on the ground to the upper layer
- Crack bridging feature
- It is resistant to various chemicals. It has high alkali resistance
- Perfectly compatible with FOX INNO-FIX tile adhesives
- It provides solutions to all kinds of details

Anwendungsbereiche/ Fields of Application

- Kann unter Naturstein-, Fliesen-, Zement- und Harzbasis Beschichtungen in Innen- und Außenräumen verwendet werden
- It can be used indoors and outdoors under natural stone, ceramic, cement and resin based coatings

Verbrauch/ Consumption

Variable
Variable

Lieferform/ Package

Rollengröße: 1 x 30 m (30 m²/rollen)
Roll Size: 1 x 30 m (30 m²/roll)

Wenden Sie sich für einen geeigneten Produktvergleich an unsere technische Abteilung. / Consult our technical department for suitable product comparison.



FOX PORENBETONKLEBER/FOX GAS CONCRETE ADHESIVE

Porenbetonkleber auf Zementbasis
Cement Based Gas Concrete Adhesive

Vorteile/ Advantages

- Teilweise beständig gegen Wasser, Feuchtigkeit und Frost
- Einfache Vorbereitung und Anwendung
- Eine ideale Anwendungszeit
- Hohe Haftfestigkeit
- Zeit- und Arbeitersparnis
- Wirtschaftlich
- *Partially resistant to water, moisture and frost*
- *Easily prepared and applied*
- *Has an ideal application time*
- *Has high adhesion strength*
- *Saves time and labor*
- *Economical*

Anwendungsbereiche/ Fields of Application

- Innen und außen
- Horizontale und vertikale Anwendungen
- In Wohnungen, Einkaufsgeschäften, Krankenhäusern
- Zum Verkleben von Bauelementen wie Porenbetonziegeln, Brikett, Ziegel
- *Indoors and outdoors*
- *Horizontal and vertical applications*
- *Houses, shopping stores, hospitals*
- *Used for bonding building elements such as gas concrete, briquette, brick*

Verbrauch/ Consumption

Der Verbrauch variiert zwischen 4 und 7 kg/m² entsprechend der Zahndicke des zu verwendenden Keramikkamms
Consumption varies on between 4 - 7 kg/m² according to the tooth thickness of the ceramic comb to be used

Lieferform/ Package

25 kg Polyäthylenverstärkter kraftbeutel
25 kg polyethylene reinforced craft bag

Farben/ Colors

Grau / Gray



Scannen Sie den QR-Code
Scan the QR code

Wenden Sie sich für einen geeigneten Produktvergleich an unsere technische Abteilung. / Consult our technical department for suitable product comparison.



FOX CERA® FX105

Zementbasierter Fliesenkleber
Cement Based, Tile and Ceramic Adhesive
(EN 12004-1:2017/C1)

Vorteile/ Advantages

- Mischt sich nur mit Wasser.
- Einfache Vorbereitung und Anwendung
- Eine ideale Anwendungszeit
- Rutschfest bei vertikalen Anwendungen
- Wirtschaftlich
- *Only mixes with water.*
- *Easily prepared and applied.*
- *Has an ideal application time.*
- *Does not slip in vertical applications.*
- *Economical.*

Anwendungsbereiche/ Fields of Application

- Horizontale Anwendungen im Innen- und Außenbereich
- Auf allen Arten von Betonestrich, Putz, Estrich und zementgebundenen Untergründen.
- Zum Verlegen kleiner und mittelgroßer Beschichtungsmaterialien wie Fliesen mit einer Wasseraufnahme von mehr als 3%
- Wird auf Beschichtungsmaterialien mit einer maximalen Größe von 33cm*33cm verwendet
- *Indoors and outdoors, horizontal applications*
- *In all kinds of concrete screed, plaster, screed and cement based surfaces*
- *In laying of coating materials such as ceramics and tiles that is with small and medium-sized and water absorption rate of more than 3%*
- *It is used in coating materials of maximum 33cm*33cm size*

Verbrauch/ Consumption

Je nach Zahngröße der verwendeten Kelle liegt der Verbrauch zwischen.
Consumption varies on between 4-6 kg/m² according to the tooth thickness of the ceramic comb to be used.

Lieferform/ Package

25 kg Polyäthylenerstärkter kraftbeutel
25 kg polyethylene reinforced craft bag

Farben/ Colors

Grau / Gray



Scannen Sie den QR-Code
Scan the QR code

Wenden Sie sich für einen geeigneten Produktvergleich an unsere technische Abteilung. / Consult our technical department for suitable product comparison.



FOX CERA® FX110

Zementbasierter, rutschfester Fliesenkleber
 Cement Based, Slipping Feature Reduced, Tile and Ceramic Adhesive
 (EN 12004-1:2017/C1T)

Vorteile/ Advantages

- Mischt sich nur mit Wasser.
- Einfach zuzubereiten und aufzutragen
- Eine ideale Anwendungszeit
- Rutschfest bei vertikalen Anwendungen
- Hohe Haftung
- *Only mixes with water*
- *Easily prepared and applied*
- *Has an ideal application time*
- *Does not slip in vertical applications*
- *Has high adhesion property*

Anwendungsbereiche/ Fields of Application

- Vertikale und horizontale Anwendungen im Innen- und Außenbereich
- Kleber von Fliesen und feinem Marmor in Räumen wie Küchen, Bädern und Korridoren des Gebäudes
- *Indoors and outdoors, vertical and horizontal applications*
- *Can be used for bonding of tiles, ceramics and fine marbles in areas of building such as kitchens, bathrooms and corridors*

Verbrauch/ Consumption

Je nach Zahngröße der verwendeten Kelle liegt der Verbrauch zwischen 3,5-6 kg/m².
 Consumption varies on between 3.5 - 6 kg / m² according to the tooth thickness of the ceramic comb to be used.

Lieferform/ Package

25 kg Polyäthylenverstärkter kraftbeutel
 25 kg polyethylene reinforced craft bag

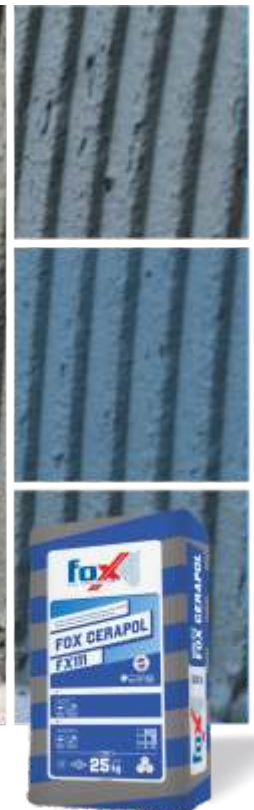
Farben/ Colors

Grau, Weiß/ Gray, White



Scannen Sie den QR-Code
 Scan the QR code

Wenden Sie sich für einen geeigneten Produktvergleich an unsere technische Abteilung. / Consult our technical department for suitable product comparison.



FOX CERAPOL® FXIII

Zementbasierter Fliesenkleber mit reduziertem Schlupf,
langer Verarbeitungszeit

*Cement Based, Slipping Feature Reduced, Long Working Time, Tile and
Ceramic Adhesive*
(EN 12004 -1:2017/C1TE)

Vorteile/ Advantages

- Mischt sich nur mit Wasser.
- Einfache Vorbereitung und Anwendung
- Zeit- und Arbeitersparnis durch lange Arbeitszeit
- Kein Verrutschen bei vertikalen Anwendungen
- Hohe Haftung
- *Only mixes with water*
- *Easily prepared and applied*
- *Saves time and labor with its long working time*
- *Does not slip in vertical applications*
- *Has high adhesion property*

Anwendungsbereiche/ Fields of Application

- Vertikale und horizontale Anwendungen im Innen- und Außenbereich
- Kleber von Fliesen und feinem Marmor in Räumen wie Küchen, Bädern und Korridoren des Gebäudes
- *Indoors and outdoors, vertical and horizontal applications*
- *Can be used for bonding of tiles, ceramics and fine marbles in areas of building such as kitchens, bathrooms and corridors*

Verbrauch/ Consumption

Je nach Zahngröße der verwendeten Kelle liegt der Verbrauch zwischen 4-6 kg/m².

Consumption varies on between 4-6 kg/m² according to the tooth thickness of the ceramic comb to be used.

Lieferform/ Package

25 kg Polyäthylenverstärkter kraftbeutel
25 kg polyethylene reinforced craft bag

Farben/ Colors

Grau, Weiß/ Gray, White



Scannen Sie den QR-Code
Scan the QR code

Wenden Sie sich für einen geeigneten Produktvergleich an unsere technische Abteilung. / Consult our technical department for suitable product comparison.



FOX CERAPOL® FXIII FLEX

Flex-Klebemörtel auf Zement- und Polymerbasis mit reduziertem Schlupf, langer Verarbeitungszeit und hoher Haftfestigkeit

Cement and Polymer based, Slipping Feature Reduced, Long Working Time and High Adhesion Strength, Flex Adhesive Mortar
(EN 12004 -1:2017/C2TE)



Vorteile/ Advantages

- Mischt sich nur mit Wasser • Zeit- und Arbeitersparnis durch lange Arbeitszeit • Kein Verrutschen bei vertikalen Anwendungen • Einfach zuzubereiten und aufzutragen • Ermöglicht die Anwendung auf Putzoberflächen • Beständig gegen Frost-Tau-Wechsel • Passt sich den durch Temperaturunterschiede entstehenden Bodenspannungen an und wird nicht beeinflusst
- *It mixes only with water • It saves time and labor with its long working time • It does not slip in vertical applications • Provides fast and easy application • Provides application opportunity on gypsum surfaces*
- *Resistant to freeze-thaw cycle • Adapts to ground stresses arising from temperature differences and does not affected*

Anwendungsbereiche/ Fields of Application

- Kleber von Materialien wie Fliesen, Feinsteinzeug, Naturstein auf zementgebundenen Untergründen wie Beton, Putz, Estrich im Innen- und Außenbereich horizontal und vertikal • Kleber von Materialien wie Fliesen, Feinsteinzeug, Naturstein auf gipsbasierten Oberflächen im Innen-, Horizontal- und Vertikalbereich
- Kleber für Materialien wie Fliesen, Feinsteinzeug, Naturstein auf Abdichtungen in Nassbereichen wie Bad, Balkon und Küche • Bei keramischen Klebeprozessen auf Fliesen bei Renovierungs- und Reparaturarbeiten
- *Adhering materials such as tiles, ceramics, porcelain ceramics, natural stone to cement-based surfaces such as concrete, plaster, screed in indoor and outdoor horizontal and vertical applications • Adhering materials such as tiles, ceramics, porcelain ceramics, natural stone to gypsum-based surfaces in indoor horizontal and vertical applications,*
- *Adhering materials such as tiles, ceramics, porcelain ceramics, natural stone on insulation in wet areas such as bathrooms, balconies, kitchens • It is used for bonding ceramics on ceramics in exterior coatings of buildings, renovation and repair works*

Verbrauch/ Consumption

Je nach Zahngröße der verwendeten Kelle liegt der Verbrauch zwischen 4-6 kg/m².

Consumption varies on between 4-6 kg/m² according to the tooth thickness of the ceramic comb to be used.

Lieferform/ Package

25 kg Polyäthylenverstärkter kraftbeutel
25 kg polyethylene reinforced craft bag

Farben/ Colors

Grau, Weiß/ Gray, White



Wenden Sie sich für einen geeigneten Produktvergleich an unsere technische Abteilung. / Consult our technical department for suitable product comparison.



FOX CERAPLUS® FX112

Auf Zement- und Polymerbasis, rutschfest, lange Verarbeitungszeit, hohe Haftung, flexibler Klebemörtel

Cement and Polymer based, Slipping Feature Reduced, Long Working Time, High Adhesion Strength, Flexible, Adhesive Mortar (EN 12004 -1:2017/C2TES1)



Vorteile/ Advantages

- Mischt sich nur mit Wasser • Zeit- und Arbeitersparnis durch lange Arbeitszeit • Kein Verrutschen bei vertikalen Anwendungen • Einfach zuzubereiten und aufzutragen • Ermöglicht die Anwendung auf Putzoberflächen • Beständig gegen Frost-Tau-Wechsel • Passt sich den durch Temperaturunterschiede entstehenden Bodenspannungen an und wird nicht beeinflusst
- *It mixes only with water • It saves time and labor with its long working time • It does not slip in vertical applications • Provides fast and easy application • Provides application opportunity on gypsum surfaces*
- *Resistant to freeze-thaw cycle • It adapts to the ground stresses arising from temperature differences and is not affected*

Anwendungsbereiche/ Fields of Application

- Kleber von Materialien wie Fliesen, Feinsteinzeug, Naturstein auf zementgebundenen Untergründen wie Beton, Putz, Estrich im Innen- und Außenbereich horizontal und vertikal • Kleber von Materialien wie Fliesen, Feinsteinzeug, Naturstein auf gipsbasierten Oberflächen im Innen-, Horizontal- und Vertikalbereich
- Kleber für Materialien wie Fliesen, Feinsteinzeug, Naturstein auf Abdichtungen in Nassbereichen wie Bad, Balkon und Küche • Kleben in Schwimmbädern, türkischen Bädern, Wassertanks, Badezimmern, Industrieböden, Kühlhäusern • Bei keramischen Klebprozessen auf Fliesen bei Renovierungs- und Reparaturarbeiten
- *Adhering tiles, ceramics, porcelain ceramics, natural stone materials to cement-based surfaces such as concrete, plaster, screed in indoor and outdoor horizontal and vertical applications • Adhering tiles, ceramics, porcelain ceramics, natural stone materials to gypsum-based surfaces in indoor, horizontal and vertical applications • Bonding tiles, ceramics, porcelain ceramics, natural stone materials on insulation in wet places such as bathrooms, balconies, kitchens • Bonding in swimming pools, Turkish baths, water tanks, bathrooms, industrial floors, cold storages, • It is used for bonding ceramics on ceramics in exterior coatings of buildings, renovation and repair works*

Verbrauch/ Consumption

Je nach Zahngröße der verwendeten Kelle liegt der Verbrauch zwischen 4-6 kg/m².

Consumption varies on between 4-6 kg/m² according to the tooth thickness of the ceramic comb to be used.

Lieferform/ Package

25 kg Polyäthylenverstärkter kraftbeutel
25 kg polyethylene reinforced craft bag

Farben/ Colors

Grau, Weiß/ Gray, White



Wenden Sie sich für einen geeigneten Produktvergleich an unsere technische Abteilung. / Consult our technical department for suitable product comparison.



FOX CERAFLEX® FX114

Auf Zement- und Polymerdispersionsbasis, reduzierter Schlupf, lange Verarbeitungszeit, hohe Leistung, flexibel, Granit, Marmor, Naturstein, Pressziegel, Glasmosaik, Fliesenkleber
 Cement and Polymer Dispersion Based, Flexible, Slipping Feature Reduced, Long Working Time, High Performance, Tiles, Granite, Marble, Natural Stone, Press Brick, Glass Mosaic Adhesive
 (EN 12004 -1:2017/C2TES1)



Scannen Sie den QR-Code
 Scan the QR code

Vorteile/ Advantages

- Mischt sich nur mit Wasser • Zeit- und Arbeitersparnis durch lange Arbeitszeit • Rutschfest bei vertikalen Anwendungen • Einfache Vorbereitung und Anwendung • Hohe Haftung • Flexibel, unempfindlich gegen Vibrationen • Beständig gegen Frost-Tau-Wechsel • Schrumpft nicht • Passt sich den durch Temperaturunterschiede entstehenden Bodenspannungen an und wird nicht beeinflusst
- Only mixed with water • Saves time and labor with its long working time • Does not slip in vertical applications • Provides quick and easy application • Has high adhesion strength • Flexible, not affected by vibrations • Resistant to freeze-thaw cycle • Does not shrink • Adapts to ground stresses arising from temperature differences and is not affected from that

Anwendungsbereiche/ Fields of Application

- Kleber von Materialien wie Fliesen, Feinsteinzeug, Naturstein auf zementgebundenen Untergründen wie Beton, Putz, Estrich im Innen- und Außenbereich horizontal und vertikal • Kleber für Materialien wie Fliesen, Feinsteinzeug, Naturstein auf Abdichtungen in Nassbereichen wie Bad, Balkon und Küche
- Kleben in Schwimmbädern, türkischen Bädern, Wassertanks, Badezimmern, Industrieböden, Kühlhäusern
- Bei keramischen Klebprozessen auf Fliesen bei Renovierungs- und Reparaturarbeiten
- An Orten mit starkem Fußgänger- und Güterverkehr
- For bonding of materials such as tiles, ceramics, porcelain ceramics, natural stones on cement-based surfaces such as concrete, plaster, screed in indoor and outdoor applications, horizontal and vertical applications • For bonding of materials such as tiles, ceramics, porcelain ceramics, natural stones on insulation in wet places such as bathrooms, balconies, kitchens • In bonding processes in swimming pool, Turkish bath, water tank, bathroom, industrial floor, cold storage • Used for ceramic adhesion processes on ceramics on renovation and repair works in exterior facades of buildings • Used in places with heavy pedestrian and load traffic

Verbrauch/ Consumption

Der Verbrauch variiert je nach Zahnstärke des zu verwendenden Keramikkamms zwischen 4-6 kg/m².
 Consumption varies on between 4-6 kg/m² according to the tooth thickness of the ceramic comb to be used.

Lieferform/ Package

25 kg Polyäthylenverstärkter kraftbeutel
 25 kg polyethylene reinforced craft bag

Farben/ Colors

Grau, Weiß/ Gray, White



Wenden Sie sich für einen geeigneten Produktvergleich an unsere technische Abteilung. / Consult our technical department for suitable product comparison.



FOX FLEXMORTAR® FX116

Auf Zement- und Polymerdispersionsbasis, reduzierter Schlupf, lange Verarbeitungszeit, hohe Leistung, sehr flexibel Granit, Marmor, Naturstein, Glasmosaik, Fliesenkleber
 Cement and Polymer Dispersion Based, Slip feature reduced, Long Working Time, High performance, Very Flexible Tiles, Granite, Marble, Natural Stone, Glass Mosaic Adhesive (EN 12004 -1:2017/C2TES2)



Vorteile/ Advantages

- Mischt sich nur mit Wasser • Zeit- und Arbeitersparnis durch lange Arbeitszeit • Rutschfest bei vertikalen Anwendungen • Einfach zuzubereiten und aufzutragen • Flexibel, unempfindlich gegen Vibrationen • Beständig gegen Frost-Tau-Wechsel • Schrumpft nicht • Beständig gegen Oberflächenspannungen, die durch plötzliche Temperaturänderungen verursacht werden, dank seiner Flexibilität (Klasse S2).
- It mixes only with water • It saves time and labor with its long working time • It does not slip in vertical applications. • Very comfortable and easy to apply • It mixes only with water • It saves time and labor with its long working time. • It does not slip in vertical applications • Very comfortable and easy to apply • It is flexible, not affected by vibrations. • Resistant to freeze-thaw cycle • Does not shrink • Resistant to freeze-thaw cycle • Does not shrink • Thanks to its flexibility (S2 Class) feature, it is resistant to surface tensions caused by sudden temperature changes

Anwendungsbereiche/ Fields of Application

- Kleber von Materialien wie Fliesen, Feinsteinzeug, Naturstein auf zementgebundenen Untergründen wie Beton, Putz, Estrich im Innen- und Außenbereich horizontal und vertikal • Verwendung zum Verkleben von Materialien wie Fliesen, Marmor, Naturstein, Pressziegel, Glasmosaiken auf Gipskartonplatten, Zementspanplatten, Wärmedämmplatten. Es wird empfohlen, FOX PRIMERA® FL220 Primer in dieser und ähnlichen Plattenanwendungen zu verwenden. • Kleben in Schwimmbädern, türkischen Bädern, Wassertanks, Badezimmern, Industrieböden, Kühllhäusern • Bei keramischen Klebprozessen auf Fliesen bei Renovierungs- und Reparaturarbeiten
- An Orten mit starkem Fußgänger- und Güterverkehr
- Adhering materials such as tiles, ceramic marble, natural stone, pressed brick, glass mosaic to cement-based surfaces exposed to temperature differences in vertical and horizontal applications indoors and outdoors • It is used for bonding materials such as tiles, ceramics, marble, natural stone, pressed bricks, glass mosaics on gypsum board, cement particle board, heat insulation plates. It is recommended to use FOX PRIMERA® FL220 primer in this and similar sheet applications • It is used in bonding processes in swimming pools, Turkish baths, water tanks, bathrooms, industrial floors and cold storages • It is used for bonding ceramics on ceramics in exterior coatings of buildings, renovation and repair works • It is used in places with heavy pedestrian and freight traffic

Verbrauch/ Consumption

Je nach Zahngröße der verwendeten Kelle liegt der Verbrauch zwischen 4-6 kg/m²
 Consumption varies on between 4-6 kg/m² according to the tooth thickness of the ceramic comb to be used.

Lieferform/ Package

25 kg Polyäthylenverstärkter kraftbeutel
 25 kg polyethylene reinforced craft bag

Farben/ Colors

Grau, Weiß/ Gray, White



Wenden Sie sich für einen geeigneten Produktvergleich an unsere technische Abteilung. / Consult our technical department for suitable product comparison.



FOX POLYFLEX FX119

Auf Zementbasis, leicht zu verteilen, lange Arbeitszeit, hohe Leistung, besonders großformatiger Granit, Marmor, Naturstein, flexibler Fliesenkleber
Cement Based, Easy Spreading, Long Working Time, High Performance, Flexible, Especially Large Size Ceramic, Granite, Marble, Natural Stone Adhesive (EN 12004-1:2017/C2ES1)



Vorteile/ Advantages

- Fließende Konsistenz, sehr einfach aufzutragen • Flexibel, unempfindlich gegen Vibrationen • Schrumpft nicht • Passt sich Bodenspannungen durch Temperaturunterschiede an und wird nicht beeinflusst • Erhöhte Verarbeitungsgeschwindigkeit, da kein Klebemörtel auf die Rückseite der Platten aufgetragen werden muss
- Beständig gegen Frost-Tau-Wechsel
- *Has a fluent consistency and can be applied very easily • Flexible, not affected by vibrations • Does not shrink*
- *Adapts to ground stresses arising from temperature differences and is not affected • The application speed increases as no mortar is required to be applied on the back surface of the plates • Resistant to freeze-thaw cycle*

Anwendungsbereiche/ Fields of Application

- Horizontale Anwendungen im Innen- und Außenbereich • In Fußbodenheizungen und Industrieböden • Zum Verkleben von Materialien wie Granit, Marmor, Naturstein, Schiefer, Cotto, Bodensteine auf glatten oder unebenen Betonflächen • In Einkaufszentren • In Hotels und Krankenhäusern • Auf Balkonen, Terrassen und Feuchträumen, • Keramisches Kleben auf Fliesen bei Renovierungs- und Reparaturarbeiten.
- *Indoors and outdoors, horizontal applications • Underfloor heated and industrial floors • For bonding materials such as granite, ceramic, marble, natural stone, slate stone, cotto, floor stones to smooth or uneven concrete surfaces, • In shopping malls • In hotels and hospitals • On balconies, terraces and wet areas, • Used for ceramic bonding on ceramics in renovation and repair works*

Verbrauch/ Consumption

Je nach Zahngröße der verwendeten Kelle liegt der Verbrauch zwischen 4-6 kg/m²
Consumption varies on between 4-6 kg/m² according to the tooth thickness of the ceramic comb to be used.

Lieferform/ Package

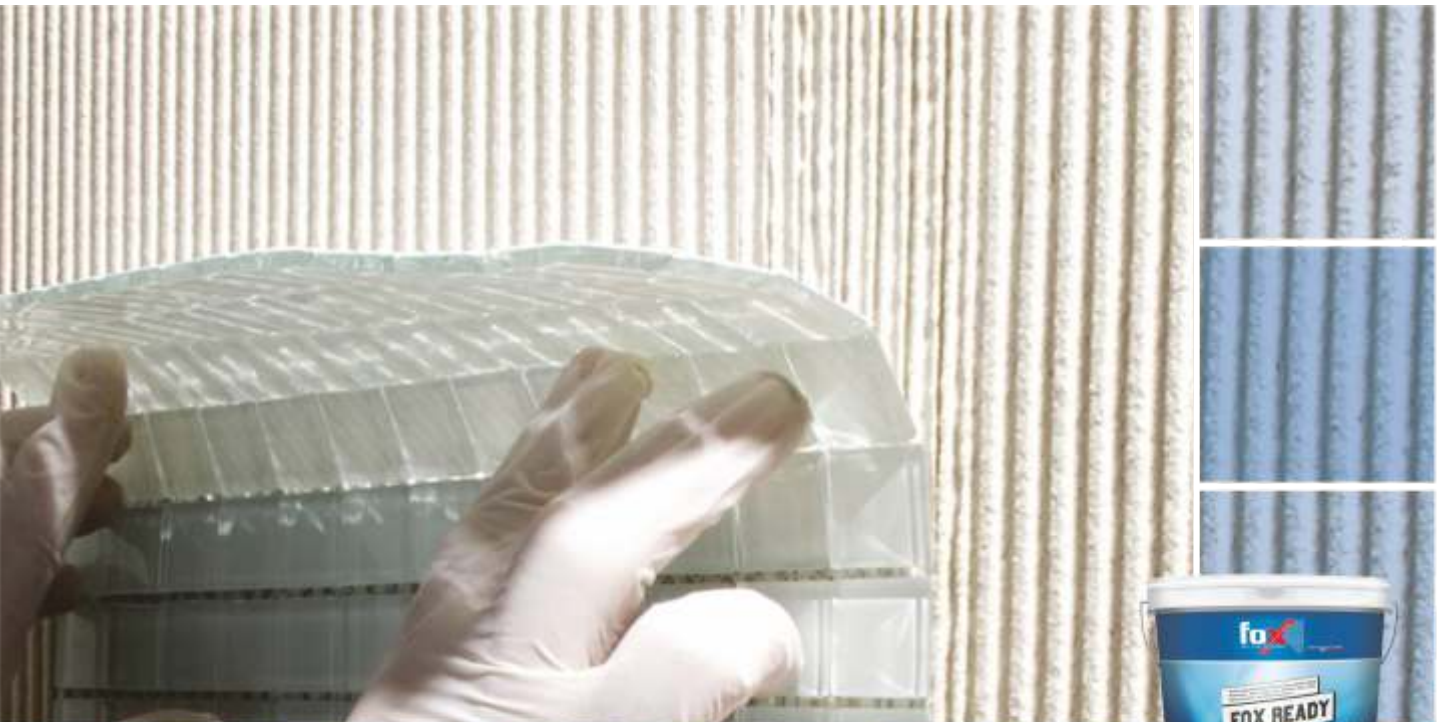
25 kg Polyäthylenverstärkter kraftbeutel
 25 kg polyethylene reinforced craft bag

Farben/ Colors

Grau/ Gray



Wenden Sie sich für einen geeigneten Produktvergleich an unsere technische Abteilung. / *Consult our technical department for suitable product comparison.*



FOX READY FX125

Auf Polymerdispersion basierend, rutschfest, hochleistungsfähig, Gebrauchsfertiger Plexi-, Glas-, Mosaik- und Fliesenkleber für saugfähige Untergründe
Polymer Dispersion Based, High Performance, Ready to use for Absorbent Surfaces, Adhesive for Material as Plexy, Tiles, Ceramic and Glass Mosaic (EN 12004-1:2017/D2T)



Vorteile/ Advantages

- Gebrauchsfertig • Lange Verarbeitungszeit • Sehr leicht aufzutragen, geruchsneutral • Flexibel, unempfindlich gegen Vibrationen • Schrumpft nicht • Passt sich Bodenbelastungen durch Temperaturunterschiede an und wird nicht beeinträchtigt • Keine Beeinträchtigung durch Feuchtigkeit
- *Ready to use • Long workable time • Very comfortable and easy to apply, odour-free • Flexible, does not affected by vibrations • Does not shrink • Adapts to ground stresses due to temperature differences and is not affected, • Not affected by moisture*

Anwendungsbereiche/ Fields of Application

- Innenbereich, horizontale und vertikale Anwendung • Haftung von Materialien wie Fliesen, Glasmosaik, insbesondere auf saugenden Untergründen wie Gipsputz, Gipsplatten, Gegenplatten, Holz • In Nassbereichen wie Bad und Küche • Verkleben von • Verklebung von Wärmedämmplatten verwendet
- *Indoors, in vertical and horizontal applications • Bonding of materials such as tiles, ceramics and glass mosaic on absorbent surfaces such as gypsum plastered, gypsum board, countertop, wood • In wet areas such as bathrooms, kitchens • Ceramic bonding on ceramic • Used for bonding thermal insulation panels*

Verbrauch/ Consumption

Der Verbrauch variiert je nach Zahnstärke der zu verwendenden Zahnkelle zwischen 3,5-5 kg/m². Materialdichte 1,72 kg/l.

Wird empfohlen, dass die aufgetragene Dicke von FOX READY FX125 nicht mehr als 3 mm beträgt.

ACHTUNG: FOX READY FX125 sollte niemals im Freien, auf Bodenbelägen und an Orten verwendet werden, die ständig Wasser ausgesetzt sind (Schwimmbad und Wassertank).

In Fällen, in denen die Bodentemperatur unter + 10 °C liegt, sollte die Umgebung beheizt werden.

The Consumption varies between 3.5-5 kg/m² according to the tooth thickness of the notched trowel to be used. Material density 1.72 kg/l.

It is recommended that the distributed thickness of FOX READY FX125 is not more than 3 mm.

CAUTION: FOX READY FX125 can be used outdoors, on floors and continuous exposure to water (swimming pool and water tank) should never be used in places.

In cases where the floor temperature is below + 10°C, the environment should be heated.

Lieferform/ Package
 5-15 kg Kunststoffeimer
 5-15 kg plastic bucket

Farben/ Colors
 Weiß/ White



Wenden Sie sich für einen geeigneten Produktvergleich an unsere technische Abteilung. / *Consult our technical department for suitable product comparison.*



FOX EPOBOND FX143

Chemisch beständiges, lösemittelfreies Zweikomponenten-Klebematerial auf Epoxidbasis

Epoxy Based, Two Component, Chemical Resistant, Solvent Free Adhesive Material (EN 12004:1-2017/R2T)



Vorteile/ Advantages

• Chemikalien- und bakterienbeständig • Schimmel- und pilzbeständig • Bei Raumtemperatur mit Wasser abwischbar • Hygienisch • Hohe mechanische Festigkeit • Schmutzabweisend, leicht zu reinigen • Beständig gegen Frost-Tau-Wechsel • Kann auf den Innenflächen von Trinkwassertanks verwendet werden
 • *Resistant to chemicals and bacteria • It is resistant to mold and fungus • It can be wiped with water at room temperature • It is hygienic • It has high mechanical strength • Dirt-proof, easy to clean • Resistant to freezing - thawing cycle • It can be used in drinking water contact*

Anwendungsbereiche/ Fields of Application

• Innen- und Außenanwendungen • Alle Arten von Lebensmittelproduktionsanlagen • Fleisch- und Fischindustrie, Schlachthöfe • Pharma-, Farben-, Papier-, Batterie- und Düngemittelindustrie • Druckereien, Großküchen und Wäschereien, Speisesäle, • Alle Arten von hygienischen Umgebungen in Krankenhäusern • Schwimmbäder und in Thermalbädern • Abwasser- und Kläranlagen • Einkaufszentren, Terminals etc. mit starkem Fußgängerverkehr
 • *In indoor and outdoor applications • All kinds of food production facilities • Meat and fish industry, slaughterhouses, pharmaceutical, paint, paper, battery and fertilizer industries • In printing houses, industrial kitchens and laundries, dining halls • In all kinds of hygienic environments in hospitals • In swimming pools and thermal pools • Waste water and treatment plants • Shopping malls, terminals subject to heavy pedestrian traffic usage*

Verbrauch/ Consumption

Der Verbrauch ist je nach verwendeter Zahntraufel und Auftragsfläche variabel.
Consumption is variable depending on the toothed trowel used and the application surface.

Lieferform/ Package

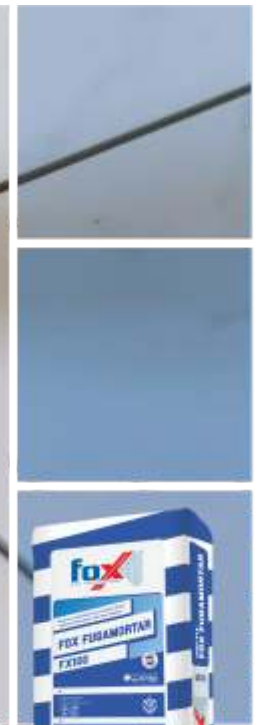
5 kg Blecheimer/tin bucket (4,58 kg+0,42 kg)
 25 kg Blecheimer/tin bucket (22,88 kg+2,12 kg)

Farben/ Colors

Sandbeige/ Sand Beige



Wenden Sie sich für einen geeigneten Produktvergleich an unsere technische Abteilung. / *Consult our technical department for suitable product comparison.*



FOX FUGAMORTAR FX100

Zementbasierter, flexibler Hochleistungs-Fugenmörtel für Fliesen
Cement Based High Performance Flexible Joint Filler Material for Tiles and Ceramics
(EN 13888/CG2WA)

Vorteile/ Advantages

- Einfache Vorbereitung und Verarbeitung • Zerkratzt glasierte Oberflächen nicht • Geeignet für Fugenbreiten von 2-8 mm • Bietet hervorragende Haftung an Keramikanten ohne Rissbildung
- Lange Verarbeitungszeit • Erzielt eine glatte Oberfläche • Leicht zu reinigen, da wasserabweisend
- Beständig gegen Stöße, Vibrationen und Reinigungsmittel • Beständig gegen Frost-Tau-Effekte
- Verblasst nicht, verfärbt sich nicht
- *Easy to prepare and apply • Does not scratch glazed surfaces • Suitable for 2-8 mm joint widths*
- *Provides excellent adhesion to ceramic edges without cracking • Working time is long*
- *A smooth surface is obtained • Since it has low water absorbency, it is difficult to get dirty and easy to clean*
- *Resistant to impacts, vibrations and detergents • Resistant to freeze - thaw effect*
- *Does not fade, does not change color*

Anwendungsbereiche/ Fields of Application

- Innen- und Außenanwendungen, vertikale und horizontale Anwendungen • Hotel, Krankenhaus, Einkaufszentrum, Wohnhaus usw. • In allen Nassbereichen • In Schwimmbädern und Wassertanks
- Wird in dekorativen Anwendungen aller Art eingesetzt
- *Indoor and outdoor, vertical and horizontal applications • Hotel, hospital, shopping mall, residence etc • In all wet areas • In swimming pools and water tanks • It is used in all kinds of decorative applications*

Verbrauch/ Consumption

Variable.
Variable

Lieferform/ Package

5 kg - 20 kg
Polyäthylenverstärkter kraftbeutel
Polyethylene reinforced craft bag

Farben/ Colors

Grau, Weiß, Creme, Champagner, Bahamabej, Manhattan, Anemone, Karamell, Maglonia, Balibraun, Mittelbraun, Schwarz, Dark Grau, Jasmin, Evergreen, Cotto, Light, Noche, Bitter Brown, Hellcreme, Antikbeige
Gray, White, Cream, Champagne, Bahamabej, Manhattan, Anemone, Caramel, Maglonia, Balibraun, Mittelbraun, Black, Dark Gray, Jasmin, Evergreen, Cotto, Light, Noche, Dark Brown, Light Cream, Antique Beige

Wenden Sie sich für einen geeigneten Produktvergleich an unsere technische Abteilung. / Consult our technical department for suitable product comparison.



FOX FUGAMORTAR FX100 XL

Flex-Fugenmörtel auf Zement- und Polymerbasis für Natursteine
 Cement and Polymer Based Flex Joint Filler for Natural Stones
 (EN 13888/CG2WA)



Vorteile/ Advantages

- Einfache Vorbereitung und Verarbeitung
- Sorgt für rissfreie Aushärtung
- Schnell bindend, schnell waschbar und nach ca. 6 Stunden begehbar; bietet effektiven Service
- Wasserdicht und frostbeständig
- Vielseitig im Innen- und Außenbereich einsetzbar
- Der Aushärtungsprozess ist temperaturunabhängig, die ideale Waschzeit ist bei niedrigen und hohen Temperaturen nahezu gleich
- Verschmutzt nicht die Kanten von empfindlichen Natursteinen
- Hohes Füllvolumen
- *Easily prepared and applied*
- *Provides crack-free hardening; the joint does not crack or crumble*
- *Provides fast curing, can be washed quickly and can be walked on it after about 6 hours; provides effective service*
- *Water impearable and frost resistant*
- *Can be used multi-purpose indoors and outdoors*
- *Curing process is independent of temperature, the ideal washing time is almost the same at low temperatures and high temperatures*
- *Does not cause staining on the edge areas in sensitive natural stones*
- *Has a high filling volume*

Anwendungsbereiche/ Fields of Application

- Innen- und Außenanwendungen, vertikale und horizontale Anwendungen,
- Auf Heizstrichen, Balkonen und Terrassen,
- Beim Verfugen von Natursteinböden wie Marmor, Travertin, Granit, Solnhofener Stein,
- Geeignet für 5-20 mm breite Fugenspalte
- *Indoors and outdoors, vertical and horizontal applications,*
- *In heated screeds, balconies and terraces,*
- *In making joint filler of natural stones such as marble, travertine, granite, solnhofen stone etc.*
- *It can be used in joint spaces between 5-20 mm.*

Verbrauch/ Consumption

Variable/Variable



Lieferform/ Package

20 kg Polyäthylenerstärkter kraftbeutel
 20 kg polyethylene reinforced craft bag

Farben/ Colors

Grau, schwarz, braun, beige, kremlrot, weiß, geräuchert
 Gray, Black, Brown, Beige, Kremlin Red, White, Fume

Wenden Sie sich für einen geeigneten Produktvergleich an unsere technische Abteilung. / Consult our technical department for suitable product comparison.





FOX FUGANORM FX120

Fugenmörtel auf Zementbasis für Fliesen
Cement Based Joint Filler Material for Tiles and Ceramics
(EN 13888/CG2A)

Vorteile/ Advantages

- Einfache Vorbereitung und Verarbeitung
- Geeignet für 2-6 mm breite Fugenspalte
- Sehr gute Haftung an Keramikanten
- Wasser- und frostbeständig
- Die Bearbeitungszeit beträgt ca. 2 Stunden.
- *Easily prepared and applied*
- *Suitable for 2-6 mm wide joints*
- *Adheres very well to ceramic edges*
- *Resistant to water and frost*
- *The working time is approximately 2 hours*

Anwendungsbereiche/ Fields of Application

- Vertikale und horizontale Innen- und Außenanwendungen
- Hotel, Krankenhaus, Einkaufszentrum, Apartment usw.
- In allen Feuchträumen
- In allen dekorativen Anwendungen
- *Indoors and outdoors, vertical and horizontal applications*
- *Hotel, hospital, shopping mall, residence, etc.*
- *In all wet areas*
- *Used in all kinds of decorative applications*

Verbrauch/ Consumption

Variable.
Variable

Lieferform/ Package

20 kg Polyäthylenverstärkter kraftbeutel
20 kg polyethylene reinforced craft bag

Farben/ Colors

Grau, Weiß/ *Gray, White*



Scannen Sie den QR-Code
Scan the QR code

Wenden Sie sich für einen geeigneten Produktvergleich an unsere technische Abteilung. / *Consult our technical department for suitable product comparison.*



FOX AQUAFUGA FX150

Für Fliesen auf Zementbasis, leistungsstark, wasserabweisend, Silikonzusatz, resistent gegen Schimmel und Schmutz, flexibler Fugenmörtel
Cement Based, High Performance, Water Repellent, Silicone Additive, Resistant to Mold and Dirt Formation, Flex Joint Filler Material for Tiles and Ceramics (EN 13888/CG2WA)



Vorteile/ Advantages

- Wasserabweisend, resistent gegen Schimmel- und Schmutzbildung
- Leicht zu reinigen • Beständig gegen Stöße, Vibrationen und Reinigungsmittel • Beständig gegen Frost-Tau-Effekte • Hohe Abriebfestigkeit • Bietet hervorragende Haftung an Keramikanten ohne Rissbildung • Glatte Oberfläche wird erzielt • Einfache Vorbereitung und Anwendung • Verkratzt nicht glasierte Oberflächen • Geeignet für 2-8 mm Fugenbreiten • lange Arbeitszeit • Bleicht nicht aus, verfärbt sich nicht
- *It is water repellent • Since it is water-repellent, it is resistant to mold and dirt formation • Easy to clean as it is water repellent • Resistant to impacts, vibrations and detergents • Resistant to freeze-thaw effect • High resistance against abrasion • Provides excellent adhesion to ceramic edges without cracking • A smooth surface is obtained • Easy to prepare and apply • Does not scratch glazed surfaces • Suitable for 2-8 mm joint widths • Working time is long • Does not fade, does not change color*

Anwendungsbereiche/ Fields of Application

- Innen- und Außenanwendungen, vertikale und horizontale Anwendungen • Hotel, Krankenhaus, Einkaufszentrum, Wohnhaus usw. • In allen Nassbereichen • Geeignet für den Einsatz in Schwimmbädern und Trinkwasserbehältern • Wird in dekorativen Anwendungen aller Art eingesetzt
- *Indoor and outdoor, vertical and horizontal applications • Hotel, hospital, shopping mall, residence etc • In all wet areas • It is suitable for use in swimming pools and drinking water tanks • It is used in all kinds of decorative applications*

Verbrauch/ Consumption

Variable
 Variable

Lieferform/ Package

20 - 5 kg Polyäthylenverstärkter kraftbeutel
 20 - 5 kg polyethylene reinforced craft bag

Farben/ Colors

Grau, Weiß, Creme, Champagner, Bahamabeige, Manhattan, Anemone, Karamell, Maglonia, Balibraun, Mittelbraun, Schwarz, Dunkelgrau, Jasmin, Evergreen, Cotto, Light, Noche, Bitter Brown, Light Cream, Antik Beige
Gray, White, Cream, Champagne, Bahama Beige, Manhattan, Anemone, Caramel, Magnolia, Balibraun, Mittelbraun, Black, Dark Gray, Jasmin, Evergreen, Cotto, Light, Noche, Dark Brown, Light Cream, Antique Beige

Wenden Sie sich für einen geeigneten Produktvergleich an unsere technische Abteilung. / Consult our technical department for suitable product comparison.



FOX EPOXYFUGA FX142

Zweikomponentiger, chemikalien- und bakterienbeständiger, lösungsmittelfreier Klebstoff und Fugendichtstoff auf Epoxidbasis

Epoxy-based, Two Component, Resistant to Chemicals and Bacteria, Solvent Free Adhesive and Joint Filling Material (EN 13888/RG)



Vorteile/ Advantages

- Einfache Vorbereitung und Anwendung • Verkratzt keine glasierten Oberflächen • Geeignet für 2-8 mm Fugenbreite • Bietet hervorragende Haftung an Keramikanten ohne Rissbildung • lange Arbeitszeit • Glatte Oberfläche wird erzielt • Aufgrund seiner geringen Wasseraufnahme verschmutzt nur schwer und leicht zu reinigen • Beständig gegen Stöße, Vibrationen und Reinigungsmittel • Beständig gegen Frost – Tauereffekt • Bleicht nicht aus, verfärbt sich nicht
- *Easy to prepare and apply • Does not scratch glazed surfaces • Suitable for 2-8 mm joint widths • Provides excellent adhesion to ceramic edges without cracking • Working time is long • A smooth surface is obtained • Since it has low water absorbency, it is difficult to get dirty and easy to clean • Resistant to impacts, vibrations and detergents • Resistant to freeze - thaw effect • Does not fade, does not change color*

Anwendungsbereiche/ Fields of Application

- Innen- und Außenanwendungen, vertikale und horizontale Anwendungen • Hotel, Krankenhaus, Einkaufszentrum, Wohnhaus usw. • In allen feuchten Räumen • In Schwimmbädern und Wassertanks • Wird in allen Arten von dekorativen Anwendungen verwendet
- *Indoor and outdoor, vertical and horizontal applications • Hotel, hospital, shopping mall, residence etc • In all wet areas • In swimming pools and water tanks • It is used in all kinds of decorative applications*

Verbrauch/ Consumption

Der Verbrauch beträgt 1200 gr/m² für 10x10 cm Keramik und 4 mm Fugenbreite
Consumption is 1200 gr/m² for 10x10 cm ceramic and 4 mm joint width

Lieferform/ Package

5,20 kg Kunststoffimer
 5,20 kg Plastic bucket

Farben/ Colors

Grau, Weiß, Dunkelgrau, Schwarz, Beige, Bitterbraun, Transparent
 Sonderfarben können ab einer Mindestmenge von 325 kg (min. Mischmenge) produziert werden.

*Gray, white, Dark Gray, Black, Beige, Bitter Brown, Transparent
 Special colors can be produced at a minimum of 325 kg (minimum mixing amount) and above.*



Wenden Sie sich für einen geeigneten Produktvergleich an unsere technische Abteilung. / *Consult our technical department for suitable product comparison.*



FOX MULTIFUGA HF FX144

Hochleistungs-Fugenmörtel auf Zementbasis, speziell entwickelt für Pools
Cement Based, High Performance Joint Filler Material Specially Developed for Pools
 (EN 13888/CG2)



Vorteile/ Advantages

- Einfache und schnelle Verarbeitung • Hohe mechanische Festigkeit • Minimiert Verschmutzung durch hohe Dichte • Beständig gegen Schwimmbadchemikalien und Reinigungsmittel
- Beständiger gegen säurehaltige Reiniger als andere Fugenfüller auf Zementbasis • +250°C und 100 bar Hochdruckwasser beständig Strahlreinigung • Geeignet für 1 - 8 mm Fugenspalt
- Beständig gegen Frost – Tauereffekt
- *Applied easily and fast • Has high mechanical strength • Thanks to its high density, it minimizes getting dirty • Resistant to pool chemicals and cleaning agents • More resistant to acidic cleaners than other cement based joint fillers • Resistant to cleaning with high pressure water jet of +250°C and 100 bar • Suitable for 1 - 8 mm joint spacing • Resistant to freeze-thaw effect*

Anwendungsbereiche/ Fields of Application

- Innen- und Außenanwendungen, vertikale und horizontale Anwendungen • Schwimmbäder • Wassertanks
- Hamam, Sauna und Spas • Einsatz in Feuchträumen
- *Indoors and outdoors, vertically and horizontally • In swimming pools • In water tanks • In Turkish baths, saunas and hot springs • Used in wet areas*

Verbrauch/ Consumption

Variable
 Variable

Lieferform/ Package

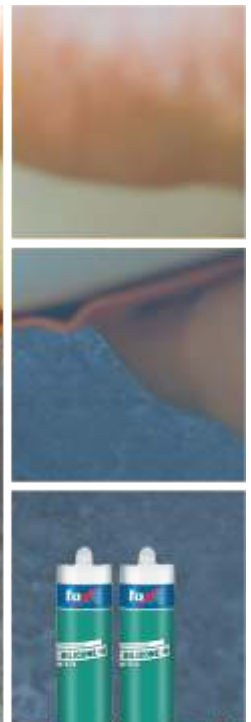
20 Polyäthylenverstärkter kraftbeutel
 20 polyethylene reinforced craft bag

Farben/ Colors

Weiß, Manhattan, Grau, Light Cream, Karamell, Noche /
 White, Manhattan, Gray, Light Cream, Caramel, Noche
 (Für Sonderfarben wenden Sie sich bitte an unsere
 technische Abteilung.)
 (Please consult our technical department for special colors.)



Wenden Sie sich für einen geeigneten Produktvergleich an unsere technische Abteilung. / Consult our technical department for suitable product comparison.



FOX SILICONE-N SS210

Universal Silikon-Dichtstoff
General Purpose Silicone

Vorteile/ Advantages

- Einzelkomponente
- Hygienisch
- Flexibel
- Einfach anzuwenden.
- Beständig gegen UV-Strahlen und hohe Temperaturen, bewahrt seine Farbe.
- Zeigt hervorragende Haftung auf nicht porösen Oberflächen
- *It is one component.*
- *It is hygienic.*
- *It is flexible.*
- *Easily applicable.*
- *Resistant to UV rays and high temperatures, preserves its color.*
- *It shows excellent adhesion to the non-porous surface.*

Anwendungsbereiche/ Fields of Application

- Allgemeine Klebeanwendungen, Badezimmer, Küche und andere Sanitär Anwendungen
- Geeignet für porenfreies Aluminium, Glas, PVC, Holz und glasierte Fliesen
- *It is used in general bonding applications, bathroom, kitchen and other sanitary applications.*
- *Suitable for non-porous aluminum, glass, glazed ceramics, PVC, wood and tiles.*

Verbrauch/ Consumption

Variable
Variable

Farben/ Colors

Transparent, Weiß
Transparent, White

Lieferform/ Package

280 ml / Kartusche
280 ml / cartridge



Scannen Sie den QR-Code
Scan the QR code

Wenden Sie sich für einen geeigneten Produktvergleich an unsere technische Abteilung. / Consult our technical department for suitable product comparison.



FOX SILICOPLUS-N SS310

Silikon-Dichtstoff für Duschkabine
Shower Cabin Silicone

Vorteile/ Advantages

- Eine Komponente und 100 % Silikon
- Lösemittelfrei und hochelastisch
- Essigsäure-Härtungssystem
- Einfach anzuwenden
- Beständig gegen UV-Strahlen und hohe Temperaturen, behält seine Farbe
- Schimmelresistent nach Aushärtung
- Zeigt hervorragende Haftung auf nicht porösen Oberflächen
- *It is one component and 100% silicone*
- *It does not contain solvent and is highly elastic*
- *Acetic acid curing system*
- *Easy to apply*
- *Resistant to UV rays and high temperatures, preserves its color*
- *It is resistant to mold after curing*
- *It shows excellent adhesion to the non-porous surface*

Anwendungsbereiche/ Fields of Application

- Verwendet in allgemeinen Klebeanwendungen, Badezimmern, Küchen und anderen sanitären Anwendungen.
- Geeignet für porenfreies Aluminium, Glas, glasierte Fliesen, PVC und Holz.
- *It is used in general bonding applications, bathroom, kitchen and other sanitary applications*
- *Suitable for non-porous aluminum, glass, glazed ceramics, PVC, wood and tiles*

Verbrauch/ Consumption

Variable
Variable

Farben/ Colors

Transparent, Weiß
Transparent, White

Lieferform/ Package

280 ml / Kartusche
280 ml / Cartridge



Scannen Sie den QR-Code
Scan the QR code

Wenden Sie sich für einen geeigneten Produktvergleich an unsere technische Abteilung. / Consult our technical department for suitable product comparison.



Scannen Sie den QR-Code
Scan the QR code

FOX PURSEAL PS600

Thixotroper Dichtstoff auf Polyurethanbasis, entwickelt für die Isolierung von vertikalen und horizontalen Fugen

Improved Polyurethane Based Thixotropic Filling Mask for Insulation of Vertical and Horizontal Joints

Vorteile/ Advantages

- Haftet auf fast allen Oberflächen mit oder ohne Grundierung.
- Hohe chemische Beständigkeit, geeignet zum Abdichten von Fugen in chemisch behandeltem Wasser und Schwimmbädern
- Beständig gegen Alterung und äußere Witterungseinflüsse
- Dauerelastisch, überstreichbar
- Wasserdicht, bakterien- und schimmelresistent
- Behält auch bei -40°C seine Elastizität
- Hohe Temperaturbeständigkeit, ermöglicht den Einsatz auch in Umgebungen >60°C
- *Adheres to almost any surface with and without primer*
- *High chemical resistance, suitable for insulation of joints in chemically treated water and swimming pools*
- *Resistant to aging and weather conditions*
- *Continuous elastic, paintable*
- *Water impermeable, resistant to bacteria and mould*
- *Maintain elasticity even at -40°C*
- *High resistance to temperature allows application even in environments reaching >60°C*

Anwendungsbereiche/ Fields of Application

- Isolierung von horizontalen und vertikalen fugen
- In Dachläufen und vorgefertigten Paneelen
- In Wassertanks und Schwimmbecken
- In Metallfugen, Aluminiumfenstern und -paneelen
- Wird als Fugenfüller und Klebstoff in Glas, Holz, Gipskarton, Granit und Marmor verwendet
- *Insulation of vertical and horizontal joints*
- *Roof gutters, prefabricated panels*
- *Water tanks and swimming pools*
- *Metal joineries, aluminium windows and panels*
- *Used as joint filler and adhesive in glass, wood, gypsum panel, granite and marble applications*

Verbrauch/ Consumption

Variable
Variable

Lieferform/ Package

600 ml Schlauch (Aluminium Folio) und 300 ml Kartusche (Metall)
600 ml Sausage (Aluminium Folio) and 300 ml Cartridge (Metal)

Wenden Sie sich für einen geeigneten Produktvergleich an unsere technische Abteilung. / *Consult our technical department for suitable product comparison.*

Farben/ Colors

Weiß, Grau, Schwarz
White, Gray, Black



Anmerkungen/Notes;

A series of horizontal dotted lines for writing notes.

Anmerkungen/Notes;

A series of horizontal dotted lines for writing notes.

Anmerkungen/Notes;

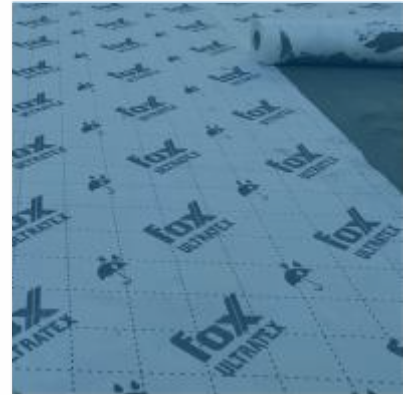
A series of horizontal dotted lines for writing notes.

Anmerkungen/Notes;

A series of horizontal dotted lines for writing notes.

Anmerkungen/Notes;

A series of horizontal dotted lines for writing notes.



Antalya Fabrik/Factory
Organize Sanayi Bölgesi 1.Kısım
7.Cadde No:6 Döğemealtı - Antalya / TÜRKİYE

Diyarbakır Fabrik/Factory
Oyalı OSB Mah. 3. Cad No:21
Eğil - Diyarbakır / TÜRKİYE

Sakarya Fabrik/Factory
Kargalı Hanbaba OSB Mah. Organize Sanayi
10. Sok. No:6 Sakarya - Hendek / TÜRKİYE



+90 (242) 221 42 50
+90 (532) 111 13 69



www.foxbau.com



FOX.BAU / FOXBAU.CREATIVE



FOX.BAU / FOXBAU.CREATIVE



FOXBAUPRO



FOX BAU



FOX BAU PROFESSIONAL