

INNO- PROOF FOX BUTIL-TAPE

Ruban butyle utilisé comme feutre de support en polypropylène, auto-adhésif résistant au vieillissement utilisable lors des applications d'étanchéité.

Description

FOX BUTIL-TAPE est Ruban butyle utilisé comme feutre de support en polypropylène, auto-adhésif résistant au vieillissement qui offre une très bonne adhérence sur les différents détails de joints de matériaux et est compatible aux matériaux d'étanchéité.

Lieux d'Application

- Zones humides (salle de bain, balcon, terrasse, toit, piscine, cuisines industrielles, etc.) lors des applications d'étanchéité,
- Isolation des joints et chanfreins horizontaux et verticaux,
- Isolation des contours des espaces douches et des évacuations,
- Dans les applications de céramique et de pierre naturelle.



Avantages

- Facile et rapide à appliquer,
- Durable,
- Résiste au vieillissement.
- Le matériau, étant à base de butyle, possède de très bonnes propriétés d'adhérence. Il est résistant aux liquides chimiques.

Caractéristiques Techniques

Structure du Matériau	Support (inférieur et supérieur) Revêtement	Feutre polypropylène (PP) Caoutchouc butyle auto-adhésif à haute résilience et résistant au vieillessement
Couleur		Gris
Charge de rupture longitudinale	DIN EN ISO 527-3	30 N/15 mm
Charge de rupture transversale	DIN EN ISO 527-3	19 N/15 mm
Rupture à l'allongement longitudinal	DIN EN ISO 527-3	60%
Rupture à l'allongement transversal	DIN EN ISO 527-3	80%
Pression de perforation		>0,2 bars

Emballage

Dimensions des rouleaux: 0,10 x 20 m et 0,20 x 20 m

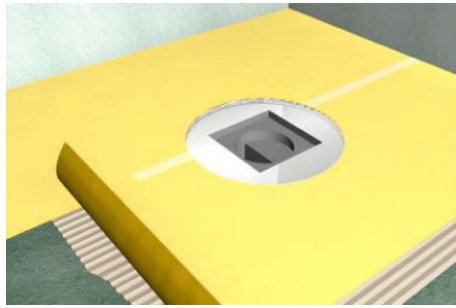
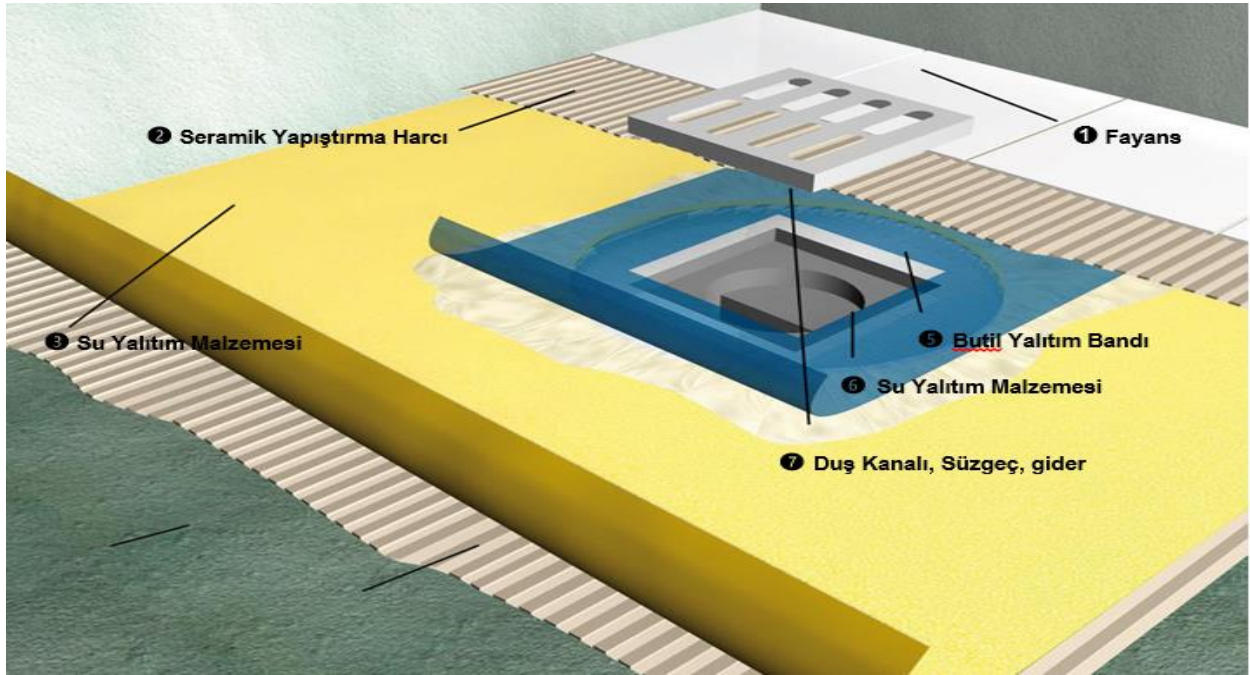
Stockage

Conserver dans un endroit frais et sec à l'abri du soleil.

Responsabilité

Les informations techniques données dans cette notice sont basées sur l'état actuel de nos meilleures connaissances scientifiques et pratiques. SARTECH Yapi Malzemeleri San. ve Tic. Ltd. Şti. est uniquement responsable de la qualité du produit. SARTECH Yapi Malzemeleri San. ve Tic. Ltd. Şti. n'est pas responsable des résultats qui peuvent survenir parce que le produit est utilisé autrement que conseillé et/ou en dehors des instructions concernant le lieu et la méthode d'utilisation. La responsabilité de l'application correcte de notre produit incombe à l'utilisateur. Notre société est uniquement responsable de la qualité du produit. Cette fiche remplace les informations du précédent. Notre société se réserve le droit d'apporter des modifications aux informations et aux détails du contenu de cette fiche. Il est essentiel de vérifier que les informations de la fiche sont à jour et valides. Tous les droits lui sont réservés.

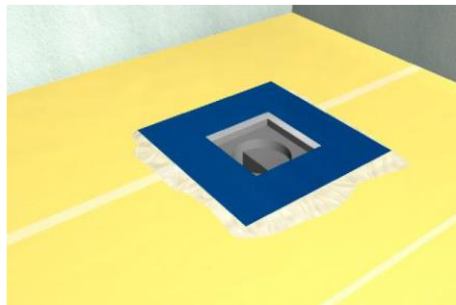




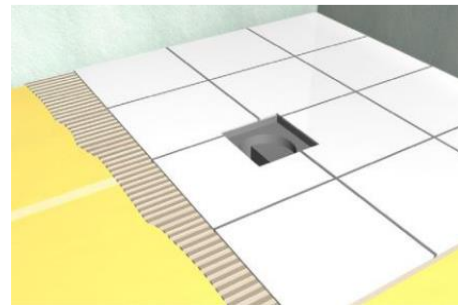
1
Le sol doit être isolé avec un matériau d'étanchéité liquide approprié.



2
Il est préparé en coupant et appliquant du ruban de butyle à des dimensions appropriées autour de l'espace douche, de la crépine ou de l'unité d'évacuation.



3
Une fois la préparation de la surface terminée, l'espace douche, la crépine pour clapet est placée sur le sol et le ruban de butyle est appliqué tout le collant bien à la surface appliqué avec un rouleau presseur.



4y
Une fois l'application de l'isolant terminée, l'application de la céramique peut commencer.

