

FOX STONECARPET® DEKORATİF KAPLAMA TEKNİK UYGULAMA PROSEDÜRÜ



Tanımı

FOX STONECARPET®, farklı renklerdeki 1-3/ 2-4 mm kuvars agregaların, poliüretan esaslı **FOX STONECARPET® BİNDER** ile karıştırılması ile hazırlanan, min. 6-8 mm kalınlıkta uygulanabilen, hızlı ve kolay uygulama imkanı sağlayan, su tahliyesini mümkün kılan, UV dayanımlı, doğa dostu zemin kaplama sistemidir

Kullanım Yerleri

- Oteller
- Konutlar
- Kamu Binaları
- Çatı Terasları ve Balkonlar
- Havalimanları
- Otoparklar
- Bahçe-Peyzaj Uygulamaları
- Havuz ve Güneşlenme Terasları
- Yürüyüş ve Bisiklet Yolları
- Engelli Erişimi Rampaları

Avantajları

- Doğal ve renkli görünüm sağlar.
- Çevre dostudur.
- İç-dış mekan için uygundur.
- Su tahliyesini mümkün kılan gözenekli yapıdadır.
- Değişik tane boyutları, farklı renk doğal taşların birlikte kullanılması ile sonsuz tasarım imkanı sağlar.
- Uzun ömürlüdür.
- Hızlı ve kolay uygulanması sayesinde projelerde pratik çözümler sunar.
- **FOX STONECARPET® BİNDER PU**, Alifatik yapısı sayesinde UV ışınlarına karşı olağanüstü koruma sağlar. Sararma yapmaz.
- Mekanik ve kimyasallara karşı dirençlidir.
- Kaydırmaz yüzeyi sayesinde ıslak mekanlarda güvenle kullanılabilir.



Sistem Teknik Özellikleri

Renk (agrega)		Doğal Agregada Renkleri
Görünüm		Parlak
Uygulanacak Zemin Sıcaklığı		+10°C / +30°C
Yapışma Mukavemeti	Betona	>2 N/mm ²
Basma Mukavemeti	7 gün	>65 N/mm ²
Eğilmede Çekme Mukavemeti	7 gün	>30 N/mm ²
Shore D Sertliği	7 gün	85

Yukarıdaki değerler +23°C'de ve %50 bağıl nem için verilmiştir. Yüksek sıcaklıklar süreyi kısaltır, düşük sıcaklıklar süreyi uzatır.

Dikkat Edilmesi Gereken Hususlar

- Zemin kaplaması yapılacak beton yüzeylerin en az 28 günlük olması gerekmektedir. Beton sınıfı en az C20, kopma dayanımı ise en az 1,5 N/mm² olması gerekir.
- 2 cm beton derinliğindeki su ve nem içeriği %4'ün altında olmalıdır. Test yöntemi: C - Aquameter, CM-Device, Darr Method
- Uygulamada ortam ve yüzey sıcaklığı minimum +10°C ve maksimum +30°C civarında olması gerekmektedir. Aşırı sıcak, yağışlı veya rüzgârlı havalarda uygulama yapılmamalıdır.
- Aşırı soğuk havalarda yapılacak uygulamalarda, ısıtıcılar yardımı ile ortam ve zemin sıcaklığının artırılması sağlanmalı, malzemenin işlenebilirliğinin artırılması için ambalajlar yaklaşık 25°C'de şartlandırılarak kullanıma hazır hale getirilmelidir.
- Kullanılacak malzemeler, ortam sıcaklığının çok yüksek ve düşük olması durumunda yaklaşık 20-25°C'ye getirilir ve sahada o şekilde tatbik edilir.
- Kaplama taze iken su, yağmur, toz, rüzgâr ve yabancı cisimlerden korunmalıdır.
- Reçine esaslı sistemlerde kap ömrü ve kürlenme süreleri, ortam sıcaklığı, zemin sıcaklığı ve havadaki nemden etkilenir. Düşük sıcaklıklarda kürlenme yavaşlar, bu da kap ömrünü, üzerinin kaplanabilme süresini ve çalışma zamanını uzatır. Yüksek sıcaklıklarda kürlenme hızlanır, bu da kap ömrünü, üzerinin kaplanabilme süresini ve çalışma zamanını kısaltır. Ürünün kürünü tamamlaması süresince ortam ve zemin sıcaklığının verilen minimum ve maksimum sıcaklık seviyelerinin içinde kalmasına dikkat edilmelidir. Uygulamanın tamamlanmasından sonra kaplama en az 24 saat direkt su temasından korunmalıdır. Eğer su teması olursa, kaplama üzerinde yumuşama, kabarma, buğulanma ve renk değişikliği olacaktır. Bu da kaplamanın özelliklerini yitirmesine neden olur. Bu durumda bozulmuş kısımdaki kaplama tamamen kaldırılmalı ve yeniden yapılmalıdır.

Uygulama Adımları

1. Zemin Hazırlığı

Zemin kaplaması yapılacak beton yüzeyler üzerindeki çimento şerbeti aşındırıcı ekipmanlar (Shot blasting, freze makinesi, elmas silim vb.) kullanılarak yüzeyden temizlenir. Zayıf beton parçaları yüzeyden uzaklaştırılmalı, küçük boşluklar, delikler tamamen açık hale getirilmelidir. Meydana gelen toz, endüstriyel süpürge yardımı ile temizlenmelidir. Alt yüzeyde ortaya çıkan boşluklar, çatlak ve kırık betonlar doldurulmalı ve yüzey düzgünlüğü sağlanmalıdır. Yüzey tamirleri, boşlukların doldurulması ve yüzeyin düzeltilmesi için 60-70 AFS (0,1-0,3mm) kuvars kumu tamirat yapılacak alanın durumuna göre **FOX EPOTHANE® PRIMER** astar ile istenilen oranda (1/1'den 1/10'a kadar) karıştırılarak kullanılır.

2. Zemin Epoksi Astar Uygulaması

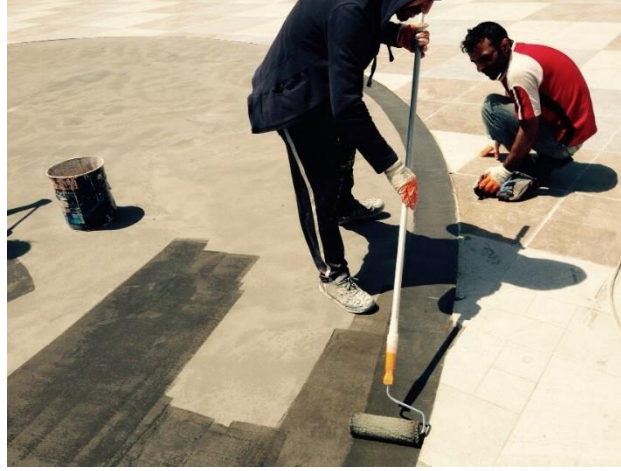
FOX EPOTHANE® PRIMER WB, iki komponentli, solvent içermeyen, su bazlı, nefes alabilen, nem artışı olan ve negatif yönden nem gelen zeminlere uygulanabilen epoksi astar seti.

A komponent **FOX EPOTHANE® PRIMER** serisi astarı uygun karıştırıcı ile 1 dakika hava sürükmeden karıştırınız. Daha sonra B komponenti, A komponent üzerine boşaltınız. Homojen bir karışım elde edinceye kadar 2 dakika boyunca sürekli olarak karıştırınız.

Hava sürüklenmesini en aza indirmek için fazla karıştırmaktan kaçınınız. (Karıştırma aletleri: 300-400 devir/dakika elektrikli bir karıştırıcı ve epoksi/poliüretan reçine karıştırma ucu.)

Hazırlanan **FOX EPOTHANE® PRIMER** serisi astar yaklaşık 150-200 gr/m² sarfiyatla yüzeye çelik malayla sıyırma yöntemi veya rulo yöntemiyle uygulanır. **FOX STONECARPET® L** Profil ile desen uygulamasına geçilmeden önce minimum 12 saat (hava koşullarına göre 24 saat) astarın kuruması beklenmelidir.



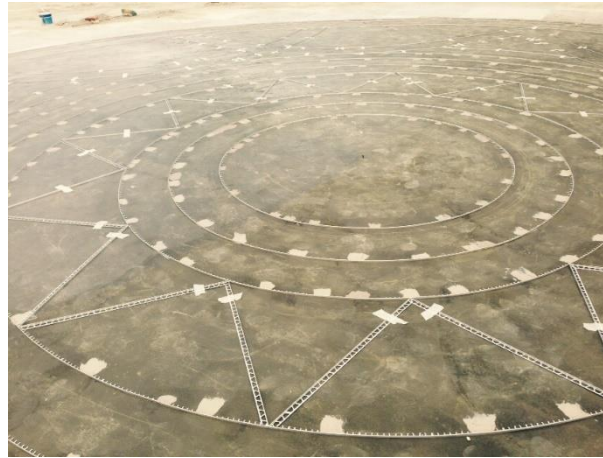


Şekil 1 Epoksi Astar Zemin Uygulaması

3. FOX STONECARPET® L Profil Uygulaması

FOX EPOMORTAR FC510, Epoksi reçine esaslı, çift komponentli, ankraj, montaj ve tamir harcıdır.

Astar kuruduktan sonra uygulama yapılacak desene göre 8 mm uygulama kalınlığında ki **FOX STONECARPET® L PROFİL**, **FOX EPOMORTAR FC510** montaj harcı ile zemine yapıştırılır. **FOX EPOMORTAR FC510** ve **FOX STONECARPET® L PROFİL** m² sarfiyatları uygulanacak desenin yoğunluğuna ve şekline göre değişiklik göstermektedir. **FOX STONECARPET®** kaplama uygulamasına geçilmeden önce **minimum 12 saat** (hava koşullarına göre 24 saat) **FOX EPOMORTAR FC510** yapıştırma harcının kuruması beklenmelidir.



Şekil 2 Epoksi Astar Duvar Uygulaması

4. FOX STONECARPET® Kaplama Uygulaması

FOX STONECARPET® BINDER PU, Poliüretan esaslı, iki komponentli, UV dayanımlı, özel olarak seçilen kuvars ve doğal renkli agregaların bağlayıcısıdır.

1-3 mm/2-4 mm tane boyutlarında ki **FOX STONECARPET® KUVARS AGREGA**'yı temiz ve kuru karıştırma kabına yerleştirin. Karışma başlamadan önce ürün sıcaklıklarının +10°C ile +30°C arasında olduğuna dikkat edin. A komponent **FOX STONECARPET® BINDER PU**'yu uygun karıştırıcı ile 1 dakika hava sürüklemeyen karıştırın. Daha sonra B komponenti, A komponent üzerine boşaltınız. Homojen bir karışım elde edinceye kadar 2 dakika boyunca sürekli olarak karıştırınız. 6 mm kalınlıkta uygulama için yaklaşık 1,0-1,2 kg/m² **FOX STONECARPET® BINDER PU**'yu, yaklaşık 12,5-15,0 kg/m² 1-3 mm/2-4 mm tane boyutlarında ki **FOX STONECARPET® KUVARS AGREGA**'nın üzerine ekleyiniz. Homojen bir karışım elde edinceye kadar 2-3 dakika daha karıştırınız. (Karıştırma aletleri: 300-400 devir/dakika elektrikli bir karıştırıcı ve epoksi/poliüretan reçine karıştırma ucu)



Hazırlanan karışımı uygun mala veya mastar ile uygulayın. Perdah makinesi kullanılarak tepsi perdahlama yapılabilmesi için uygulama yapılacak yüzeyin helikopterin ağırlığını taşıyabilecek kıvama ulaşması veya ayak izi derinliğinin maksimum 0,5 cm olması gerekmektedir. **FOX STONECARPET®** zemin kaplaması uygulanan yüzey minimum 12 saat (hava koşullarına göre 24 saat) sonra trafiğe açılabilir.



Şekil 3 Fox Stonecarpet® PU Agregası Karışımı Uygulaması



Şekil 4 Fox Stonecarpet® PU Agregası Karışımı Uygulaması

5. FOX PURATHANE® TOPCOAT WB Şeffaf Parlak Uygulaması

FOX PURATHANE® TOPCOAT WB, Modifiye Poliüretan **esaslı**, iki komponentli, su bazlı, UV dayanımlı, aşınma dayanımı yüksek, alifatik izosiyanat içeren son kat kaplama malzemesidir.

Karışım başlamadan önce ürün sıcaklıklarının +15°C ile +25°C arasında olduğuna dikkat ediniz. **FOX PURATHANE® TOPCOAT WB A komponent** ürünün içerisine **%5 su** ilave edilerek kendi içinde elektrikli karıştırıcı ve uygun karıştırma ucu ile homojen oluncaya kadar karıştırınız. B komponent ürünü A komponent ürünün içerisine tamamen ekledikten sonra homojen bir karışım elde edene kadar 3-4 dakika boyunca sürekli olarak karıştırınız. Hava sürüklenmesini en aza indirmek için fazla karıştırmaktan kaçınınız.

Karıştırma aletleri: (300 devir/dakika-400 devir/dakika) elektrikli bir karıştırıcı ve epoksi/poliüretan reçine karıştırma ucu.

Karıştırılan malzemeyi astar/boya teknesi içerisine alarak kısa ve ince tüylü kadife/saten rulo ile tarayarak uygulayınız. Ürünün uygun rulo ve tarama yöntemi ile uygulanmaması halinde, film tabakası, köpürme vb gibi durumlar oluşabilir.

Not: Stonecarpet Binder Pu poliüretan reçine esaslı olmasından dolayı uygulama sırasında mala üzerinde reçine kalabilir. Mala üzerinde kalan reçinenin temizlenmesi uygulamanın kolay olmasını ve ürünün daha rahat işlenebilmesini sağlamaktadır. Bu yüzden mala **FOX STONECARPET/PEBBLEDECK TROWEL CLEANER** ile düzenli olarak temizlenmelidir.



Şekil 5 Astar/boya teknesi

