

FOX PEBBLEDECK® DEKORATİF KAPLAMA TEKNİK UYGULAMA PROSEDÜRÜ



Tanımı

FOX PEBBLEDECK®, Farklı renk ve oranlardaki agregaların şeffaf cam granül ve Epoksi esaslı bağlayıcı ile bütünleşmesi sonucu oluşan güneş ışınlarına ve havuz kimyasallarına dayanıklı havuz kaplama sistemidir.

Kullanım Yerleri

- Yüzme Havuzları
- Süs Havuzları
- Spalar
- Yapay Göletler
- Jakuziler
- Şelaleler
- Hamam ve Saunalar
- Kaplıcalar

Avantajları

- Dayanıklısıdır.
- Havuz kimyasallarına karşı dirençlidir.
- Çakıl taşı, deniz kenarında yürüyormuş hissi yaratır.
- Kaymaz bir yüzey oluşturur.
- Doğayla uyumlu ahenkli bir görünüm sağlar.
- Eksiz bitiş sağlar.
- Bakım gideri diğer sistemlere göre oldukça düşüktür.



Sistem Teknik Özellikleri

Renk		Ral Renklerinde
Görünüm		Parlak
Uygulanacak Zemin Sıcaklığı		+10°C / +30°C
Yapışma Mukavemeti	Betona	>2 N/mm ²
Basma Mukavemeti	7 gün	>65 N/mm ²
Eğilmede Çekme Mukavemeti	7 gün	>30 N/mm ²
Shore D Sertliği	7 gün	85

Yukarıdaki değerler +23°C'de ve %50 bağıl nem için verilmiştir. Yüksek sıcaklıklar süreyi kısaltır, düşük sıcaklıklar süreyi uzatır.

Dikkat Edilmesi Gereken Hususlar

- Zemin kaplaması yapılacak beton yüzeylerin en az 28 günlük olması gerekmektedir. Beton sınıfı en az C20, kopma dayanımı ise en az 1,5 N/mm² olması gerekir.
- 2 cm beton derinliğindeki su ve nem içeriği %4'ün altında olmalıdır. Test yöntemleri: C - Aquameter, CM-Device, Darr Methot
- Uygulamada ortam ve yüzey sıcaklığı minimum +10°C ve maksimum +30°C civarında olması gerekmektedir. Aşırı sıcak, yağışlı veya rüzgârlı havalarda uygulama yapılmamalıdır.
- Aşırı soğuk havalarda yapılacak uygulamalarda, ısıtıcılar yardımı ile ortam ve zemin sıcaklığının artırılması sağlanmalı, malzemenin işlenebilirliğinin artırılması için ambalajlar yaklaşık 25°C'de şartlandırılarak kullanıma hazır hale getirilmelidir.
- Kullanılacak malzemeler, ortam sıcaklığının çok yüksek ve düşük olması durumunda yaklaşık 20-25°C'ye getirilir ve sahada o şekilde tatbik edilir.
- Kaplama taze iken su, yağmur, toz, rüzgâr ve yabancı cisimlerden korunmalıdır.
- Reçine esaslı sistemlerde kap ömrü ve kürlenme süreleri, ortam sıcaklığı, zemin sıcaklığı ve havadaki nemden etkilenir. Düşük sıcaklıklarda kürlenme yavaşlar, bu da kap ömrünü, üzerinin kaplanabilme süresini ve çalışma zamanını uzatır. Yüksek sıcaklıklarda kürlenme hızlanır, bu da kap ömrünü, üzerinin kaplanabilme süresini ve çalışma zamanını kısaltır. Ürünün kürenü tamamlaması süresince ortam ve zemin sıcaklığının verilen minimum ve maksimum sıcaklık seviyelerinin içinde kalmasına dikkat edilmelidir. Uygulamanın tamamlanmasından sonra kaplama en az 24 saat direkt su temasından korunmalıdır. Eğer su teması olursa, kaplama üzerinde yumuşama, kabarma, buğulanma ve renk değişikliği olacaktır. Bu da kaplamanın özelliklerini yitirmesine neden olur. Bu durumda bozulmuş kısımdaki kaplama tamamen kaldırılmalı ve yeniden yapılmalıdır.
- Sarfiyatlar ortam ve yüzey sıcaklığının +20°C kabul edildiği şartlar için verilmiştir. Yüzey yapısı ve ortam sıcaklığına göre gerçek sarfiyatlar değişebilir. Bozuk yüzeyler ve soğuk hava şartlarında sarfiyatların artacağı unutulmamalıdır.

Uygulama Adımları

1. Zemin Hazırlığı

Zemin kaplaması yapılacak beton yüzeyler üzerindeki çimento şerbeti aşındırıcı ekipmanlar (Shot blasting, freze makinesi, elmas silim vb.) kullanılarak yüzeyden temizlenir. Zayıf beton parçaları yüzeyden uzaklaştırılmalı, küçük boşluklar, delikler tamamen açık hale getirilmelidir. Meydana gelen toz, endüstriyel süpürge yardımı ile temizlenmelidir. Alt yüzeyde ortaya çıkan boşluklar, çatlak ve kırık betonlar doldurulmalı ve yüzey düzgünlüğü sağlanmalıdır. Yüzey tamirleri, boşlukların doldurulması ve yüzeyin düzeltilmesi için 60-70 AFS (0,1-0,3mm) kuvars kumu tamirat yapılacak alanın durumuna göre **FOX EPOTHANE® PRIMER** astar ile istenilen oranda (1/1'den 1/10'a kadar) karıştırılarak kullanılır.

2. Zemin Epoksi Astar Uygulaması

A komponent **FOX EPOTHANE® PRIMER HB**'yi uygun karıştırıcı ile 1 dakika hava sürükmeden karıştırınız. Daha sonra B komponenti, A komponent üzerine boşaltınız. Homojen bir karışım elde edinceye kadar 2 dakika boyunca sürekli olarak karıştırınız. Hava sürüklenmesini en aza indirmek için fazla karıştırmaktan kaçınınız. (Karıştırma aletleri: 300-400 devir/dakika elektrikli bir karıştırıcı ve epoksi/poliüretan reçine karıştırma ucu.) **FOX EPOTHANE® PRIMER HB**'yi rulo, mala veya sıfır tarak mala ile uygulayınız. Uygulamanın boşluksuz bir şekilde bütün yüzeye yapıldığından emin olunuz. Yüzey durumuna göre gerekirse iki kat astar uygulaması yapınız.





Şekil 1 Epoksi Astar Zemin Uygulaması

3. Duvar Epoksi Astar Uygulaması

Karışıma başlamadan önce ürün sıcaklıklarının +15°C ile +25°C arasında olduğuna dikkat ediniz. B komponent **FOX EPOTHANE® PRIMER HB-HD**'yi, A komponent üzerine boşaltınız. Homojen bir karışım elde edinceye kadar 2 dakika boyunca sürekli olarak karıştırınız. Hava sürüklenmesini en aza indirmek için fazla karıştırmaktan kaçınınız. (Karıştırma aletleri:300-400 devir/dakika elektrikli bir karıştırıcı ve epoksi/poliüretan reçine karıştırma ucu.) Uygulamanın boşluksuz bir şekilde bütün yüzeye yapıldığından emin olunuz. Yüzey durumuna göre gerekirse iki kat astar uygulaması yapınız. Hazırlanan **FOX EPOTHANE® PRIMER HB-HD**'yi astarı dişli tarak mala ile uygulayınız.



Şekil 2 Epoksi Astar Duvar Uygulaması

4. Fox Pebbledeck Zemin Kaplama Uygulaması

FOX STONECARPET® BINDER EP, Epoksi esaslı, iki komponentli, yüksek mukavemetli, özel olarak seçilen kırma ve tamburlanmış doğal renkli agrega bağlayıcısıdır.

FOX PEBBLEDECK® AGREGA'yı temiz ve kuru karıştırma kabına yerleştirin. Karışıma başlamadan önce ürün sıcaklıklarının +10°C ile +30°C arasında olduğuna dikkat edin. A komponent **FOX STONECARPET® BINDER EP**'yi uygun karıştırıcı ile 1 dakika hava sürüklemeyen karıştırınız. Daha sonra B komponenti, A komponent üzerine boşaltınız. Homojen bir karışım elde edinceye kadar 2 dakika boyunca sürekli olarak karıştırınız.

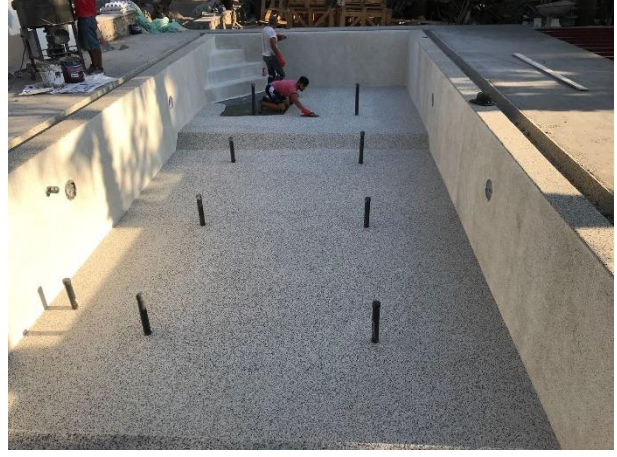


Havuz zemini için **FOX STONECARPET® BINDER EP**'yi, **FOX PEBBLEDECK® AGREGA**'nın üzerine ekleyiniz. Homojen bir karışım elde edinceye kadar 2-3 dakika daha karıştırınız.

Hazırlanan karışımı uygun mala veya mastar ile uygulayın. **FOX PEBBLEDECK®** zemin kaplaması uygulanan yüzeyde yaklaşık 24 saat sonra **FOX EPOXYFUGA FX142 PEBBLE** derz dolgu uygulamasına geçilir.



Şekil 3 Fox Stonecarpet® EP Agregası Uygulaması



Şekil 4 Fox Stonecarpet® EP Agregası Uygulaması

5. Fox Pebbledeck® Duvar Kaplama Uygulaması

FOX STONECARPET® BINDER T, Epoksi esaslı, iki komponentli, yüksek mukavemetli, dikey uygulamalar için tasarlanmış, özel olarak seçilen kırma ve tamburlanmış doğal renkli agrega bağlayıcısıdır.

FOX PEBBLEDECK® AGREGA'yı temiz ve kuru karıştırma kabına yerleştirin. Karışıma başlamadan önce ürün sıcaklıklarının +10°C ile +30°C arasında olduğuna dikkat edin. A komponent **FOX STONECARPET® BINDER T**'yi uygun karıştırıcı ile 1 dakika hava sürüklemeyen karıştırınız. Daha sonra B komponenti, A komponent üzerine boşaltınız. Homojen bir karışım elde edinceye kadar 2 dakika boyunca sürekli olarak karıştırınız.

Havuz duvarı için **FOX STONECARPET® BINDER T**'yi, **FOX PEBBLEDECK® AGREGA**'nın üzerine ekleyiniz. Homojen bir karışım elde edinceye kadar 2-3 dakika daha karıştırınız.

Hazırlanan karışımı uygun mala veya mastar ile uygulayın. **FOX PEBBLEDECK®** zemin kaplaması uygulanan yüzeyde yaklaşık 24 saat sonra **FOX EPOXYFUGA FX142 PEBBLE** derz dolgu uygulamasına geçilir.



Şekil 5 Fox Stonecarpet® T Agregası Uygulaması



Şekil 6 Fox Stonecarpet® T Agregası Uygulaması



6. Fox Epoxyfuga FX142 Pebble Uygulaması

FOX EPOXYFUGA FX142 PEBBLE, Epoksi reçine esaslı, Fox Pebbledeck Sistemler için özel olarak geliştirilmiş, havuz kimyasallarına dayanıklı, mekanik dayanımı yüksek, kolay uygulanan, hijyenik derz dolgu malzemesidir.

FOX EPOXYFUGA FX142 PEBBLE, komponent halinde uygun miktarlarda ambajlanmıştır. Eğer ambalajın bir kısmı kullanılacaksa, Reçine A / sertleştirici B = 100/4 (ağırlıkça) oranında karıştırılır. İki komponentli homojen bir karışım oluşuncaya kadar, 400 - 600 devir/dakika'lık karıştırıcı uçlu matkap ile en az 3 dakika karıştırılmalıdır.

FOX EPOXYFUGA FX142 PEBBLE, plastik ya da sert kauçuk mala ile ya da ağızdan dolma tabanca yardımı ile derzlere doldurulur. Fazla malzeme derzlerden sıyrılır. Derin derzlerde ilk uygulanan malzeme derz içinde çöker. Derzin tam olarak doldurulduğundan emin olunmalıdır. Ortam ve yüzey sıcaklığına bağlı olarak 15 ila 30 dakika kadar beklenir, uygun bir sünger ve sıcak deterjanlı su yardımı ile yüzey temizlenerek derzler son şekline getirilir. Temizlik sırasında kirlenen sünger sıkça değiştirilmelidir.

Yüzeyde fazla kalan malzeme temizlenmelidir. Malzeme parmak baskına dayanıklı hale geldiğinde (ortam sıcaklığına bağlı olarak yaklaşık 20 dakika) nemli bir sünger ile yüzey temizlenir. Hava durumuna bağlı olarak 24 saat sonra **FOX DOMINO® PU SEALER FD793** uygulamasına geçilir.



Şekil 7 Fox Epoxyfuga FX142 Pebble Uygulaması



Şekil 8 Fox Epoxyfuga FX142 Pebble Uygulaması

7. Fox Domino® Pu Sealer FD793 Uygulaması

FOX DOMINO® PU SEALER FD793, **FOX PEBBLEDECK®** sistemlerde şeffaf, solvent esaslı, son kat koruyucu malzemedir. Kullanıma hazır, tek komponentli malzemedir.

FOX DOMINO® PU SEALER FD793, Fırça, rulo veya solventlere dayanıklı bir püskürtme pompası ile katlar halinde uygulanır. Katlar arası uygulama ortam sıcaklığına bağlı olarak 24 saat sonra yapılmalıdır. Üründen ideal performans alabilmek için minimum 2 kat uygulanmalıdır. Yüzey emiciliğine göre katlar artırılmalıdır.



Şekil 9 Fox Domino® Pu Sealer FD793 Uygulaması

