

FOX LYCIA CEMENT TERRAZZO ДЕКОРАТИВНОЕ ПОКРЫТИЕ

ТЕХНИЧЕСКАЯ ПРОЦЕДУРА НАНЕСЕНИЯ



Ознакомление

FOX LYCIA CEMENT TERRAZZO - это гладкая, легко моющаяся, гигиеничная, самовыравнивающаяся система декоративных цветных полов, используемая для полов на цементной основе, которые подвергаются очень тяжелым механическим и химическим воздействиям.

Область Применения

- Больницы,
- Гостиницы,
- Офисы,
- Рестораны,
- Демонстрационные,
- Школы,
- Банки,
- Торговый Центры,
- Терминалы аэропорта,
- Железнодорожные станции,
- Общественные здания,
- Большие складские помещения,
- Химическая и фармацевтическая промышленность,
- Ангары,
- Места, где требуются гигиенические условия.



Преимущества

- Обеспечивает идеальную отделку.
- Могут быть достигнуты высокие декоративные и эстетичные полы.
- При желании он может быть отделан нескользящей отделкой.
- Обладает химической стойкостью.
- Легко чистить для создания гигиенических условий.
- Обладает высокой износостойкостью.
- Обладает высокой прочностью на сжатие.
- Легко поддерживать.
- Без растворителя.
- Может быть получена глянцевая или матовая поверхность.

Технические Особенности Системы

Цвет		Ral Цвет
Вид		Матовый/Глянцевый
Температура Применяемой Поверхности		+10°C/+30°C
Прочность Сцепления	Бетона	>2 Н/мм ²
Прочность на Сжатие	7 дней	>65 Н/мм ²
Прочность на Растяжение При Изгибе	7 дней	>30 Н/мм ²
Твердость по Shore D	7 дней	85
Твердость Маятника	König ISO 1522	86 с
Тест на Истирание по Taber	1 кг.CS 10,1000 об.	~40 мг
Срок Хранения		50 минут

Указанные выше значения приведены для +23°C и относительной влажности 50%. Высокие температурные режимы сокращают, низкие температурные режимы расширяют

Вопросы Подлежащие Рассмотрению

- Бетонные поверхности должны быть не менее 28 дней. Класс бетона должен составлять не менее C20, а предел прочности при растяжении - не менее 1,5 Н/мм².
- Содержание влаги и влаги в бетоне глубиной 2 см должно быть ниже 4%. Метод испытания: C - Aquameter, CM-Device, Darr Methot
- На практике температура окружающей среды и поверхности должна составлять минимум +10°C и максимум +30°C. Применение не должно быть сделано в очень жаркую, дождливую или ветреную погоду.
- В приложениях, выполняемых в чрезвычайно холодную погоду, температуру окружающей среды и грунта следует повышать с помощью нагревателей, а упаковки следует выдерживать при температуре около 25°C, чтобы повысить технологичность материала.
- Если температура окружающей среды слишком высокая и низкая, используемые материалы доводят до приблизительно 20-25°C и наносят как таковые в полевых условиях.
- Пока покрытие свежее, оно должно быть защищено от воды, дождя, пыли, ветра и посторонних предметов.
- В системах на основе смолы время жизнеспособности и время отверждения зависят от температуры окружающей среды, температуры грунта и влажности воздуха. Отверждение замедляется при низких температурах, что увеличивает жизнеспособность, время перекрытия и время работы. Отверждение ускоряется при высоких температурах, что сокращает срок годности, время перекрытия и время работы. Следует позаботиться о том, чтобы температура окружающей среды и грунта находилась в пределах минимальных и максимальных температур, указанных во время завершения отверждения продукта. После завершения нанесения покрытие должно быть защищено от прямого контакта с водой в течение не менее 24 часов. При контакте с водой на покрытии будет размягчение, образование пузырей, затуманивание и изменение цвета. Это приводит к тому, что покрытие теряет свои свойства. В этом случае покрытие на поврежденной части должно быть полностью удалено и восстановлено.
- Расходы приведены для условий, когда температура окружающей среды и поверхности считается +20°C. Фактическое потребление может варьироваться в зависимости от структуры поверхности и температуры окружающей среды. Следует помнить, что потребление будет увеличиваться на плохих поверхностях и в холодных погодных условиях.



ШАГИ НАНЕСЕНИЯ

1. Подготовка Пола

Цементный раствор на бетонных поверхностях, подлежащих полированию, очищается от поверхности с помощью абразивного оборудования (дробеструйная обработка, фрезерный станок, алмазная полировка и др.), слабые бетонные части должны быть удалены с поверхности, небольшие зазоры, отверстия должны быть сделаны полностью открытыми. Полученная пыль должна быть очищена с помощью промышленного пылесоса. Зазоры, трещины и битый бетон на нижней поверхности должны быть заполнены, а также, необходимо обеспечить гладкость поверхности. 60-70 AFS (0,1-0,3 мм) кварцевый песок для ремонта поверхности, заполнения пустот и сглаживания поверхности в соответствии с состоянием подлежащего ремонту грунта **FOX EPOTHANE PRIMER** в желаемом соотношении (от 1/1 до 1/10) используется путем смешивания

2. Нанесение Эпоксидной Грунтовки

Смешайте А Компонент **FOX EPOTHANE® PRIMER HB** с подходящим смесителем в течение 1 минуты, не затягивая воздух. Затем вылейте В Компонент в А Компонент. Непрерывно перемешивайте в течение 2 минут до получения однородной смеси.

Избегайте чрезмерного смешивания, чтобы минимизировать захват воздуха. (Инструменты для смешивания: электрический миксер и наконечник для смешивания эпоксидной/полиуретановой смолы при скорости вращения 300-400 об/мин) Нанесите **FOX EPOTHANE® PRIMER HB** с помощью валика, шпателя или нулевого гребня. Убедитесь, что нанесение распределено на всю поверхность без каких-либо зазоров. В зависимости от состояния поверхности, при необходимости нанесите два слоя грунтовки.

Сразу после нанесения набора грунтовки **FOX EPOTHANE® PRIMER HB** следует подождать **не менее 12 часов** (24 часа в зависимости от погодных условий), чтобы высушить грунтовку. После удаления излишков на поверхности соскоба, песок, который не прилипает, должен быть очищен с помощью промышленного очистителя.

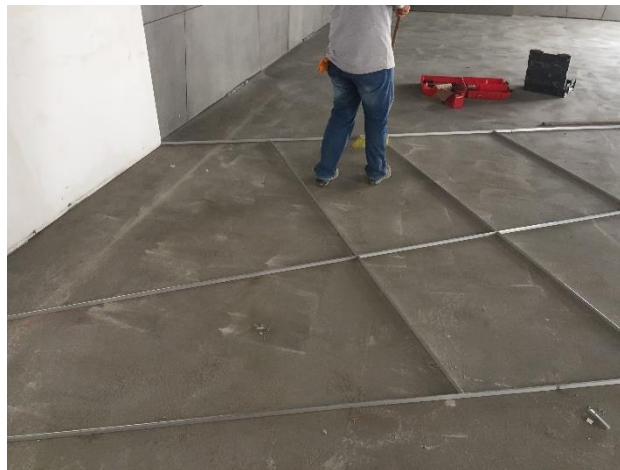


Рисунок 1. Создание Мотива Перед Применением



Рисунок 2. Нанесение Эпоксидной Грунтовки





Рисунок 3. Распределение Песка После Грунтования

3. Нанесение Цементного Terrazzo

FOX DOMINO PLUS FD772 - специально разработанное связующее на основе цемента для высокопрочных и быстро схватывающихся систем **FOX LYCIA CEMENT MEDIUM TERRAZZO**.

Перед началом смешивания убедитесь, что температура продукта составляет от +10°C до +30°C. Для 1 м² **23,00-25,00 кг FOX DOMINO PLUS FD772** смешивается в растворной машине с заполнителем **34,50-37,50 кг** и **5,00-5,50 л** воды. Избегайте чрезмерного смешивания, чтобы минимизировать захват воздуха. Подготовленную смесь заполнителя **FOX LYCIA TERRAZZO** выливают на поверхность с расходом приблизительно **57,50-62,50 кг/м²** и наносят соответствующим образом с помощью зубчатого шпателя. Наносимая поверхность протирается сухой или влажной салфеткой. Если на поверхности есть поры, в **FOX DOMINO FILLER FD775** добавляются поры с использованием высокопрочного шпаклевочного раствора, предназначенного для заполнения пустот перед окончательной очисткой на цементной основе.



Рисунок 4. Нанесение **FOX DOMINO PLUS FD772**



Рисунок 5. Нанесение **FOX DOMINO PLUS FD772**

