

## INNO-SEAL

# FOX SPRAYTEC 3225 H

## ТЕХНИЧЕСКАЯ СПЕЦИФИКАЦИЯ УФ-УСТОЙЧИВОЙ СИСТЕМЫ ГИДРОИЗОЛЯЦИИ ТЕРРАС С ГИБРИДНЫМ ПОЛИМОЧЕВИНОЙ

### Ознакомление

**FOX SPRAYTEC 3225 PURE** - это гидроизоляционная система, применяемая на террасах, подвергающихся воздействию ультрафиолета с гибридной полимочевиной.

### 1. КАЧЕСТВО ПОВЕРХНОСТИ

Применяемые бетонные основания должны быть прочными и иметь достаточную прочность на сжатие (не менее 25 Н/мм<sup>2</sup>), а предел прочности при растяжении должен составлять не менее 1,5 Н/мм<sup>2</sup>, влажность должна составлять максимум 4%, температура пола должна быть минимум +8°C. Кроме того, следует отметить, что точка росы земли выше +3°C. Основание должно быть чистым, сухим и не содержать всевозможных загрязнений, масел, смазок, покрытий и материалов для поверхностного отверждения и т.д.

### 2. ВОПРОСЫ ПОДЛЕЖАЩИЕ РАССМОТРЕНИЮ

- Бетонные поверхности, которые должны быть покрыты полимочевиной, должны быть не менее 3 недель до нанесения, паркетный слой должен быть сформирован в настилах, которые лежат на земле, и должны быть сделаны крыша, стены, двери и окна здания, температура окружающей среды и поверхности должна быть не ниже -5°C и +40°C.
- Относительная влажность должна составлять не более 100%.
- Содержание влаги на поверхности должно быть ниже 4%.
- Используемые материалы должны быть доставлены на площадку для нанесения за 1-2 дня и должны соответствовать условиям окружающей среды.
- Дождь, пыль, ветер, животные и вредители не должны попадать в здание, пока покрытие свежее.
- Расходы приведены для идеальных условий, когда температура окружающей среды и поверхности считается равной 20°C. Фактическое потребление может варьироваться в зависимости от структуры поверхности. Следует помнить, что на поврежденных поверхностях будет увеличиваться потребление.
- А и В Компоненты **FOX PURMAX® SPRAYTEC FS561** представляют собой готовые продукты. Растворитель и т.д., не следует добавлять во время нанесения.
- Использованная упаковка должна храниться таким образом, чтобы предотвратить повторное использование.

СИСТЕМЫЙ АНАЛИЗ FOX SPRAYTEC 3225 H			
ЦЕЛЬ		МАТЕРИАЛ	РАСХОД
Альтернатива Грунтовка 1	Эпоксидная Грунтовка	FOX Epothane Primer	0,30 - 0,50 кг
	Наполняющий Песок	Кварцевый Песок (60-70 Afs)	0,15 - 0,20 кг
Альтернатива Грунтовка 2	Грунтовка Пропитывающая	FOX Epothane Primer SL	0,15 - 0,20 кг
	Грунтовка Заполнения	FOX Epothane Primer FL	0,20 - 0,25 кг
Распределяющий Песок		Кварцевый Песок (40-45 Afs)	1,00 - 1,50 кг
Проходящая Грунтовка		FOX Purmax Primer 1K	0,08 - 0,10 кг
Гидроизоляция		FOX Purmax Spraytec FS561	2,00 - 2,20 кг
Грунтовка		FOX Epothane Primer WA	0,15 - 0,20 кг
Распределяющий Песок		Кварцевый Песок (40-45 Afs)	2,00 - 3,00 кг
Адгезивная Грунтовка		FOX Purmax Topcoat	0,15 - 0,25 кг



### 3. ПРОЦЕДУРА НАНЕСЕНИЯ

#### 3.1 Подготовка Поверхности Бетонная Поверхности


Масло, жир, топливо и парафиновые отходы должны быть удалены, а также антиадгезивы, остатки цемента, стружка, сыпучие частицы и отвержденные мембраны. Поверхностные дефекты, неровные поверхности следует ремонтировать эпоксидным ремонтным раствором серии **FOX EPOMORTAR FC510** или **FOX EPOMORTAR**. Поверхностные трещины следует устранять, заполняя полиуретановым герметиком **FOX PURSEAL PS600**. Он должен быть грунтован подходящими грунтовками серии **FOX EPOTHANE®**.

#### 3.2 Изготовление Изоляции:

##### 3.2.1 Нанесение Эпоксидной Грунтовки

**FOX EPOTHANE® PRIMER** - это двухкомпонентный прозрачная грунтовка с низкой вязкостью, не содержащий растворителей, на эпоксидной основе.

#### Технические Особенности

Плотность		1,10 г/см <sup>3</sup>	
Цвет		Прозрачный, желтоватый	
Свойства раствора с содержанием связующего 14,3%			
Прочность на Сжатие	7 дней	~ 95 Н/мм <sup>2</sup>	
Прочность На Растяжение При Изгибе	7 дней	~ 30 Н/мм <sup>2</sup>	
Прочность Сцепления	Бетона	>2 Н/мм <sup>2</sup>	
Процент От Общего Количества Твердых Веществ		100%	
Разжижение		Не разжижается	
Температура Применяемой Поверхности		+10°C / +30°C	
Твердость по Shore D	7 дней	84	
Рабочая Длительность		35 минут	

Вышеуказанные значения приведены для +23°C и относительной влажности 50%. Высокие температуры сокращают время, низкие температуры увеличивают время

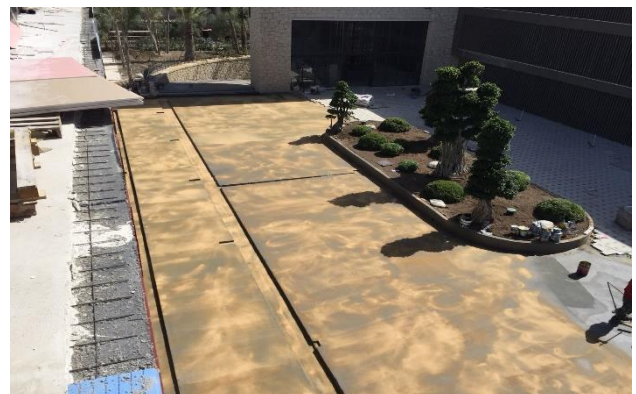
#### Нанесение

Перед началом смешивания убедитесь, что температура продукта составляет от +15°C до +25°C. Смешайте А Компонент **FOX EPOTHANE® PRIMER** с подходящим миксером в течение 1 минуты, не затягивая воздух. Затем вылейте В Компонент на А Компонент. Постоянно помешивайте в течение 2 минут, пока не получите однородную смесь. При необходимости добавьте 60-70 Afs (0,1-0,3 мм) кварцевого песка или других наполнителей после смешивания компонентов А и В. Перемешайте еще 2 минуты, пока не получите однородную смесь. Избегайте чрезмерного смешивания, чтобы минимизировать захват воздуха.

**Инструменты для смешивания:** (300 - 400 об/мин) электрический смеситель и наконечник для смешивания эпоксидной/полиуретановой смолы.

Нанесите **FOX EPOTHANE® PRIMER** с помощью шпателя или шпателя с расходом приблизительно **400 г/м<sup>2</sup>**. Убедитесь, что нанесение нанесено на всю поверхность без каких-либо зазоров. В зависимости от состояния поверхности, при необходимости нанесите два слоя. Песок кремнезема 40-45 AFS (0,3-0,5 мм) можно разбрызгивать на материал, пока он еще влажный.

**ВАЖНОЕ ПРИМЕЧАНИЕ:** В случаях, когда капиллярные трещины, которые могут возникнуть в структуре бетона, заполнены и поверхность пористая, перед нанесением **FOX EPOTHANE® PRIMER** необходимо нанести пропитанную грунтовку с помощью **FOX EPOTHANE® PRIMER SL**. **FOX EPOTHANE® PRIMER FL** следует наносить для устранения поверхностных дефектов и для гладкой поверхности



##### 3.2.2 Нанесение Проходящей Грунтовки

После высыхания нанесенной эпоксидной грунтовки следует наносить переходную грунтовку для увеличения адгезионной прочности чистых полимочевины и эпоксидной грунтовки. Избыток песка на подкладке необходимо очищать промышленными пылесосами. Грунтовочный слой **FOX PURMAX PRIMER 1K** наносится на очищенную песчаную поверхность с расходом приблизительно **100 г/м<sup>2</sup>**. После нанесения грунтовки перехода, в зависимости от температуры воздуха, нанесение полимочевины следует начинать через 2 - 4 часа.



### Технические Особенности

Плотность		1,13 г/см <sup>3</sup>
Цвет		Желтоватый
Твердость Маятника	DIN ISO 1522	155 с
Прочность Сцепления с Бетоном		>2,70 Н/мм <sup>2</sup>
Процент От Общего Количества Твердых Веществ		100%
Разжижение		Не разжижается
Температура Применяемой Поверхности		+10°C / +30°C
Вязкость	DIN 53015	1800 МПа.с
Рабочая Продолжительность		2 часа
Время Нанесения Нового Слоя		24 часа
Пеше-хождение		1 день

Вышеуказанные значения приведены для +23°C и относительной влажности 50%. Высокие температуры сокращают время, низкие температуры увеличивают время

### 3.2.3 Нанесение Гидроизоляции с Гибридной Полиуретановой Пеной

**FOX PURMAX® SPRAYTEC FS561** - гибридная двухкомпонентная, не содержащая растворителей, способствующая образованию трещин, основанная на полиуретане, не теряет своей гибкости с течением времени, быстро отверждается, не может применяться практически в любых климатических условиях благодаря своей уникальной химической структуре и не образует гидроизоляционную мембрану.

### Технические Особенности

Материальная Основа			Гибридная Полиуретановая Пена
Плотность	A Компонент		1,12 г/см <sup>3</sup>
	B Компонент		1,02 г/см <sup>3</sup>
Цвет			Серый
Соотношение Смешивания			1:1 Объёма
Вязкость	A Компонент		800 ± 200 мПа.с
	B Компонент		1000 ± 200 мПа.с
Процент От Общего Количества Твердых Веществ			100%
Разжижение			Не разжижается
Прочность на Растяжение	DIN EN ISO 527		20 Н/мм <sup>2</sup>
Прочность на Разрыв	DIN 53515		42 Н/мм <sup>2</sup>
Удлинение при Разрыве	DIN EN ISO 527		800%
Время Геля			10-15 секунд
Твердость по Shore A	DIN 53505	1 день	88
Твердость по Shore D	DIN 53505	1 день	35
Проницаемость Диоксида Углерода			Sd>50 м
Капиллярное Водопоглощение			W<0,1 кг/(м <sup>2</sup> *h <sup>0,5</sup> )
Температура Применяемой Поверхности			+10°C/+30°C
Рабочая Температура			-40°C/+120°C

Вышеуказанные значения приведены для +23°C и относительной влажности 50%. Высокие температуры сокращают время, низкие температуры увеличивают время



### Нанесение

Благодаря своей скорости нанесения и быстрому отверждению, он сводит к минимуму время простоя предприятий по сравнению с традиционными гидроизоляционными материалами. Поскольку реакция очень быстрая, его наносят с помощью специальных распылительных машин. При нанесении **FOX PURMAX® SPRAYTEC FS 561** температура продукта должна составлять от 70°C до 80°C, а значения давления должны составлять от 150 до 240 бар. Системные решения и приложения **FOX PURMAX® SPRAYTEC FS 561** должны реализовываться через дилеров-практиков, сертифицированных технической службой **FOX BAU PROFESSIONAL**. **FOX PURMAX® SPRAYTEC FS 561** наносится специальным распылителем на поверхность с расходом около **2,0 кг/м²**.



### Условия Нанесения

- Содержание влаги на поверхности должно быть ниже 4%.
- Метод испытания: CM - измерение или сушка в духовке.
- В соответствии с ASTM не должно быть повышения влажности (Тест на полиэтиленовое покрытие).
- Относительная влажность воздуха должна быть не более 100%.

### Условия Применяемый На Практике

- Температура Поверхности: Минимум +10°C – Максимум +30°C
- Температура Среды: Минимум +10°C – Максимум +30°C

### 3.2.4 Нанесение УФ Устойчивости Завершающего Слоя Покрытия

**FOX PURMAX® TOPCOAT** - двухкомпонентное алифатическое цветное покрытие верхнего слоя на полиуретановой основе, защищающее гидроизоляцию серии **FOX PURMAX®** от ультрафиолета и климатических условий.

### Технические Особенности

Плотность		1,31 г/см <sup>3</sup>
Цвет		Ral Цвет
Прочность Сцепления		> 1,7 Н/мм <sup>2</sup>
Твердость Маятника	DINENISO 1522	7 дней 30
Тест на Истирание Taber 1 кг.CS 10,1000 об.		~42 мг
Вязкость	DIN 53019250	250 mPas
Разжижение		Не разжижается
Длительность Высыхания 70-80 µm		5 часов
Длительность Нанесения		90 минут



Вышеуказанные значения приведены для +23°C и относительной влажности 50%. Высокие температуры сокращают время, низкие температуры увеличивают время



### Нанесение

Перед началом смешивания обратите внимание, что температура продукта составляет от +10°C до +30°C. А Компонент **FOX PURMAX® TOPCOAT** содержит пигмент и наполнитель. Тщательно перемешайте А Компонент продукта с помощью электрического миксера и подходящего наконечника для смешивания до получения однородного цвета и убедитесь, что на дне и по бокам контейнера нет продукта. После добавления продукта В Компонента к продукту А Компонента постоянно перемешивайте в течение 3-4 минут, пока не получите однородную смесь. Избегайте чрезмерного смешивания, чтобы минимизировать захват воздуха.

**Инструменты для смешивания:** электрический миксер на 300-400 об/мин и наконечник для смешивания эпоксидной/полиуретановой смолы

**FOX PURMAX® TOPCOAT** следует наносить на поверхность в равных количествах и через равные промежутки времени и наносить кистью, валиком или распылением с расходом приблизительно 200 г/м<sup>2</sup>. Приложение должно быть сделано в два слоя.

