

## INNO-SEAL

# FOX DUALGUM 1240

## СИСТЕМА ГИДРОИЗОЛЯЦИИ БЕТОННОЙ СТЕНЫ С FOX MULTIPLUS DUALGUM 1K

### Ознакомление

**FOX DUALGUM 1240** - представляет собой модифицированную коллоидальную дисперсионную полимерную однокомпонентную жидкую мембрану на основе битума и каучука. Это система, описывающая детали гидроизоляции, применяемые в железобетонной штормной изоляции с применением битумной эмульсии, которая идеально сцепляется с бетонными и металлическими поверхностями с высокой эластичностью.

### 1. КАЧЕСТВО ПОВЕРХНОСТИ

Применяемые бетонные основания должны быть прочными и иметь достаточную прочность на сжатие (не менее 25 Н/мм<sup>2</sup>), а предел прочности при растяжении должен составлять не менее 1,5 Н/мм<sup>2</sup>. Основание должно быть чистым, сухим и не содержать всевозможных загрязнений, масел, смазок, покрытий и материалов для поверхностного отверждения и т.д.

### 2. ВОПРОСЫ ПОДЛЕЖАЩИЕ РАССМОТРЕНИЮ

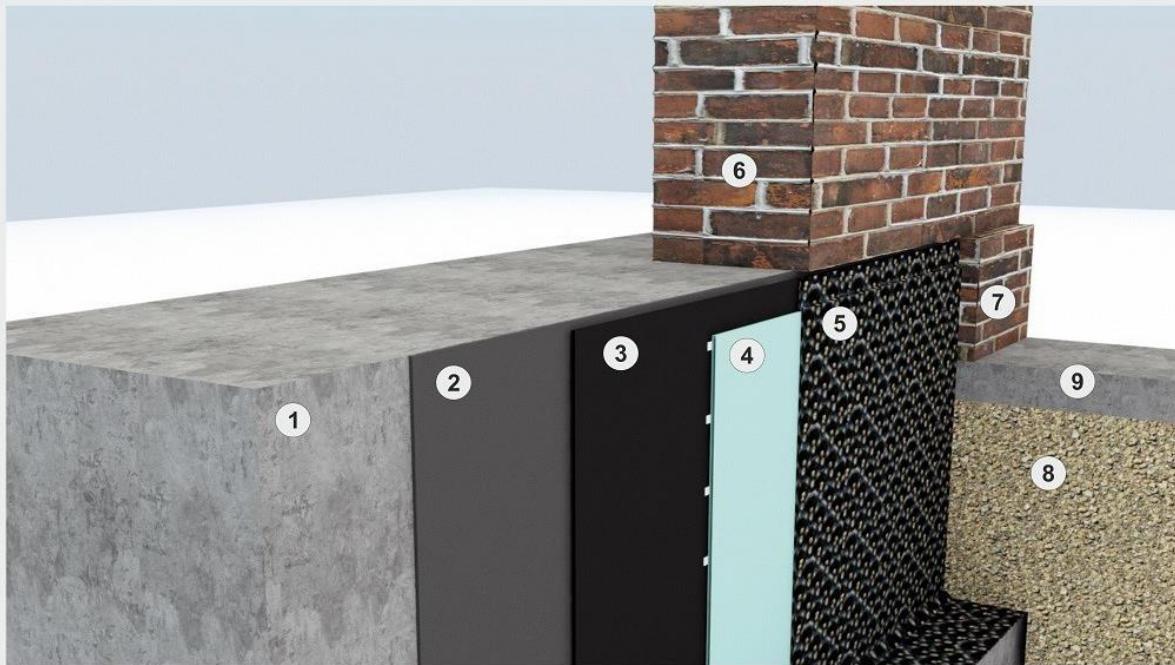
- При применении **FOX MULTIPLUS® DUALGUM 1K**, если температура окружающей среды и поверхности ниже +5°C или выше +30°C, следует ожидать подходящих температур.
- Все поверхности, на которые будет наноситься **FOX MULTIPLUS® DUALGUM 1K**, должны быть прочными, устойчивыми и свободными от грязи, пыли, грязи, жира, разложения, скопления и т.д.
- Движение пешеходов разрешено через 3 часа после заполнения заявки.
- При наружном применении изделия должны быть защищены от солнца, ветра и мороза.
- Не следует подавать заявку во время дождя или возможного дождя. Поверхности, которые не полностью отверждены, не должны подвергаться воздействию воды.
- **FOX MULTIPLUS® DUALGUM 1K** следует смешивать с наконечником для смешивания, указанным в разделе технических характеристик.

| FOX DUALGUM 1240              |                                 |                |
|-------------------------------|---------------------------------|----------------|
| ЦЕЛЬ                          | МАТЕРИАЛ                        | РАСХОД         |
| Ремонт Tie-Rot и Снятие фаски | FOX Mortar FC188 T              | 1,5 - 2,0 кг   |
| Ремонт Поверхности            | FOX Basemor FC205               | 1,0 - 2,0 кг   |
| Грунтовка                     | FOX MULTIPLUS Dualgum Primer SL | 0,15 - 0,25 кг |
| Слой Изоляции                 | FOX MULTIPLUS Dualgum 1K        | 2,5 – 3,0 кг   |



### 3. СИСТЕМА ТЕХНИЧЕСКОЙ ДЕТАЛИ ЧЕРТЕЖА

#### ИЗОЛЯЦИЯ ШТОРЫ FOX DUALGUM 1240



1- ШТОРА БЕТОНА  
2- FOX MULTIPLUS DUALGUM PRIMER SL  
3- FOX MULTIPLUS DUALGUM 1K  
4- XPS  
5- ДРЕНАЖНАЯ ДОСКА

6- СТРОИТЕЛЬНАЯ СЕТКА  
7- ПОДВАЛ (НЕНЕСУЩАЯ СТЕНА)  
8- СТАБИЛИЗИРУЮЩИЙ НАПОЛНИТЕЛЬ  
9- ТРОТУАРНЫЙ БЕТОН

### 4. ПРОЦЕДУРА НАНЕСЕНИЯ

#### 4.1 Подготовка Поверхности

Поверхность для нанесения должна быть твердой, свободной от масла, смазки, ржавчины, парафина, краски, остатков битума, которые будут препятствовать прилипанию к поверхности, и все незакрепленные детали должны быть очищены. Железные и деревянные клинья на поверхности должны быть удалены, а активные утечки воды, если таковые имеются, должны быть заблокированы с помощью **FOX PLUG FC340**. Заполнение существующих отверстий для поперечной рулевой рубки и скос угловых кромок (не менее 4 см) следует выполнять с помощью ремонтного раствора **FOX MORTAR FC188 T (R4)**. Ку глаза на железобетонной поверхности должны быть заполнены строительным ремонтным раствором **FOX BASEMOR FC205 (R3)**.

#### 4.2 Подготовка Поверхности Перед Нанесением FOX MULTIPLUS DUALGUM 1K

##### 4.2.1 Структурный Ремонтный Раствор Угловой Фаской/Tie-Roat Перекрытие Дыр

**FOX MORTAR FC188 T** - представляет собой однокомпонентный, тиксотропный, высокопрочный ремонтный раствор на основе цемента с добавлением волокон.



## Технические Особенности

|                                     |                   |         |  |
|-------------------------------------|-------------------|---------|--|
| Материальная Основа                 |                   |         | Минеральные наполнители, специальный цемент, армированный волокном и полимером |
| Плотность                           |                   |         | 2,25 кг/л  |
| Цвет                                |                   |         | Серый  |
| Прочность На Сжатие                 | TS EN 12190       | 1 день  | 24 Н/мм <sup>2</sup>   |
|                                     |                   | 7 дней  | 50 Н/мм <sup>2</sup>   |
|                                     |                   | 28 дней | 65 Н/мм <sup>2</sup>   |
| Прочность на Изгиб                  | TS EN 12190       | 28 дней | 12 Н/мм <sup>2</sup>   |
| Сцепление с Бетоном                 | TS EN 1542 Модуль | 28 дней | 2,4 Н/мм <sup>2</sup>  |
| Эластичности                        |                   | 28 дней | 20 КН/мм <sup>2</sup>  |
| Применяемая Толщина                 |                   |         | Мин. 10 мм - Макс. 40 мм   |
| Температура Применяемой Поверхности |                   |         | +5°C / +30°C   |
| Рабочая Температура                 |                   |         | -20°C / +40°C  |
| Длительность Использования          |                   |         | 30 минут   |
| Пеше-хождение по Поверхности        |                   |         | 24 часа  |
| Полное Отвердевание                 |                   |         | 28 дней  |



Вышеуказанные значения приведены для +23°C и относительной влажности 50%. Высокие температуры сокращают время, низкие температуры увеличивают время

## Нанесение

Соответствующее количество воды, указанное на упаковке, выливается в чистую миску. Хотя **FOX MORTAR FC188 T** медленно добавляется в воду, его смешивают с помощью электрического миксера при 400 - 600 об/мин и подходящего наконечника для смешивания в течение 3-4 минут, пока он не станет однородным. В материале не должно быть комков. После того, как материал отдыхает в течение 30 секунд, его снова перемешивают в течение 1 минуты и готовят к применению.

Приготовленную смесь наносят шпателем в один слой, не более 4 см. Его следует наносить слоями, где требуется большая толщина. В тех случаях, когда требуется ровное покрытие, материал должен поглощать воду, а поверхность заполняется деревянным или стальным шпателем путем разбрызгивания воды на поверхность. В случаях применения в местах, подверженных воздействию внешних погодных условий, очень жаркие и ветреные среды должны быть защищены поверхностной глазурью или отверждающим материалом в течение 48 часов. Отверстия Tie-Rot открываются под углом 3-4 см, пластиковая часть снимается и очищается. После увлажнения поверхности пустоты заполняются **FOX MORTAR FC188 T**.



#### 4.2.2 Закрытие Птичьих Глаз И Щелей На Поверхности Структурным Ремонтным Раствором

**FOX BASEMOR FC205** - представляет собой однокомпонентный, на цементной основе, армированный полимером, кремнеземный пар, высокопрочный раствор для мелкого и поверхностного ремонта.

##### Технические Особенности

|                                     |   |                |                      |
|-------------------------------------|---|----------------|----------------------|
| Материальная Основа                 | Минеральные наполнители, усиленные полимером, специальные цементы, содержащие кремнезем |                |                      |
| Плотность                           | 2,10 кг/л   |                |                      |
| Цвет                                | Серый-Белый   |                |                      |
| Прочность на Сжатие                 | TS EN 12190   | 1 день         | 20 Н/мм <sup>2</sup> |
|                                     |   | 7 дней         | 35 Н/мм <sup>2</sup> |
|                                     |   | 28 дней        | 40 Н/мм <sup>2</sup> |
| Прочность на Изгиб                  | TS EN 12190   | 28 дней        | 9 Н/мм <sup>2</sup>  |
| Прочность Сцепления                 | TS EN 1542  | Бетона 28 дней | 2 Н/мм <sup>2</sup>  |
| Применяемая Толщина                 | Мин. 1 мм - Макс. 5 мм  |                |                      |
| Температура Применяемой Поверхности | +5°C/+30°C  |                |                      |
| Рабочая Температура                 | -20°C/+80°C   |                |                      |
| Длительность Использования          | 45 минут  |                |                      |
| Время Полного Отвердевания          | 28 дней   |                |                      |

Вышеуказанные значения приведены для +23°C и относительной влажности 50%. Высокие температуры сокращают время, низкие температуры увеличивают время

##### Нанесение

В то время как **FOX BASEMOR FC205** медленно добавляется в воду, его смешивают с помощью электрического миксера при 400 - 600 об/мин и подходящего наконечника для перемешивания в течение примерно 4 минут, пока он не станет однородным. В материале не должно быть комков. После того, как материал отдыхает в течение 3 минут, его снова перемешивают в течение 30 секунд и готовят к применению.

Сначала очищается поверхность. Если поверхность сухая, она увлажняется. Приготовленную смесь наносят шпателем одной толщины 1-5 мм. После того, как раствор высохнет, на поверхность разбрызгивается вода, а поверхность выравнивается губкой, деревом или стальным шпателем. Во избежание внезапного высыхания и образования трещин в экстремально жаркую и ветреную погоду наносимая поверхность должна быть защищена тканью telis.

#### 4.3 Изготовление Изоляции

##### 4.3.1 Изготовление Грунтовок

**FOX MULTIPLUS® DUALGUM PRIMER SL** - это однокомпонентный грунтовочный материал на основе битумного раствора с растворителем, разработанный для поверхностей на минеральной основе.

##### Технические Особенности

|                        |                        |
|------------------------|------------------------|
| Плотность              | 0,98 г/см <sup>3</sup> |
| Твердое Содержание     | 75%                    |
| Цвет                   | Черный                 |
| Рабочая Температура    | +5°C /+30°C            |
| Длительность Высыхания | 4-6 часов              |
| Полное Отвердевание    | 1 день                 |

Вышеуказанные значения приведены для +23°C и относительной влажности 50%. Высокие температуры сокращают время, низкие температуры увеличивают время

##### Нанесение

Нанесите **FOX MULTIPLUS® DUALGUM PRIMER SL** валиком или распылением. Убедитесь, что нанесение распределено на всю поверхность без каких-либо зазоров. После нанесения **FOX MULTIPLUS® DUALGUM PRIMER SL** необходимо подождать не менее 4 часов для другого покрытия.

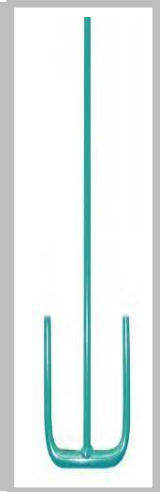


#### 4.3.2 Нанесение Гидроизоляции FOX MULTIPLUS DUALGUM 1K

**FOX MULTIPLUS® DUALGUM 1K** - представляет собой однокомпонентную жидкую мембрану водного основания на основе битумного каучука, модифицированную коллоидальным дисперсионным полимером. Это битумная эмульсия с очень высокой эффективностью нанесения, высокой эластичностью, идеально прилипающая к бетонным и металлическим поверхностям.

#### Технические Особенности

|   |                                    |
|---|------------------------------------|
| Материальная Основа                       | Коллоидная дисперсия, битум-каучук |
| Цвет                                      | Темно-кофейный, черный             |
| Плотность                                 | 1,25 кг/л                          |
| Твердые Вещества                          | 70%                                |
| Устранение Статических Трещин TS EN 15812 | ≥4 мм                              |
| Прочность на Давление TS EN 15815         | 0,30 МН/м <sup>2</sup>             |
| Устойчивость к Дождю TS EN 15816          | ≤8 часов                           |
| Давление Водопроницаемости TS EN 15820    | 0,075 Н/мм <sup>2</sup>            |
| Удлинение при Разрыве DIN ISO 527         | 2000%                              |
| Восстановление в Удлинении ASTM D 412     | 80%                                |
| Температура Применяемой Поверхности       | +5°C / +30°C                       |
| Рабочая Температура                       | -20°C / +80°C                      |
| Время Сухого Прикосновения                | 1 час                              |
| Время Отверждения                         | 8 часов                            |
| Время Контакта с Водой                    | 24 часа                            |
| Время Полного Отверждения                 | 7 дней                             |



Вышеуказанные значения приведены для +23°C и относительной влажности 50%. Высокие температуры сокращают время, низкие температуры увеличивают время

#### Нанесение

Достаточно смешать **FOX MULTIPLUS® DUALGUM 1K** с низкоскоростным электрическим миксером (400 - 600 об/мин) и наконечником для смешивания, указанным в техническом разделе, в течение 3 минут. После высыхания грунтовки **FOX MULTIPLUS® DUALGUM 1K** наносится кистью или шпателем на поверхность в два слоя и при указанном расходе. Убедившись, что изоляционное покрытие полностью высохло, следует заполнить фундамент. Перед заполнением фундамента он должен быть покрыт дренажной плитой и теплоизоляционными плитами и должен быть защищен от ударов и разрывов, которые могут возникнуть во время заполнения. Не следует подавать заявку во время дождя или возможного дождя.

