

FOX ASPENDOS PEBBLEDECK DEKORATİF KAPLAMA TEKNİK UYGULAMA PROSEDÜRÜ



Tanımı

FOX ASPENDOS PEBBLEDECK, Farklı renk ve oranlardaki agregaların şeffaf cam granül ve Epoksi esaslı bağlayıcı ile bütünleşmesi sonucu oluşan güneş ışınlarına ve havuz kimyasallarına dayanıklı havuz kaplama sistemidir.

Kullanım Yerleri

- Yüzme Havuzları
- Süs Havuzları
- Spalar
- Yapay Göletler
- Jakuziler
- Şelaleler
- Hamam ve Saunalar
- Kaplıcalar

Avantajları

- Dayanıklıdır.
- Havuz kimyasallarına karşı dirençlidir.
- Çakıl taşı, deniz kenarında yürüyormuş hissi yaratır.
- Kaymaz bir yüzey oluşturur.
- Doğayla uyumlu ahenkli bir görünüm sağlar.
- Eksiz bitiş sağlar.
- Bakım gideri diğer sistemlere göre oldukça düşüktür.



Sistem Teknik Özellikleri

Renk		Ral Renklerinde
Görünüm		Parlak
Uygulanacak Zemin Sıcaklığı		+10 °C / +30 °C
Yapışma Mukavemeti	Betona	>2 N/mm ²
Basma Mukavemeti	7 gün	>65 N/mm ²
Eğilmede Çekme Mukavemeti	7 gün	>30 N/mm ²
Shore D Sertliği	7 gün	85

Yukarıdaki değerler +23°C'de ve %50 bağıl nem için verilmiştir. Yüksek sıcaklıklar süreyi kısaltır, düşük sıcaklıklar süreyi uzatır.

Dikkat Edilmesi Gereken Hususlar

- Zemin kaplaması yapılacak beton yüzeylerin en az 28 günlük olması gerekmektedir. Beton sınıfı en az C20, kopma dayanımı ise en az 1,5 N/mm² olması gerekir.
- 2 cm beton derinliğindeki su ve nem içeriği %4'ün altında olmalıdır. Test yöntemleri: C - Aquameter, CM-Device, Darr Methot
- Uygulamada ortam ve yüzey sıcaklığı minimum +10°C ve maksimum +30°C civarında olması gerekmektedir. Aşırı sıcak, yağışlı veya rüzgârlı havalarda uygulama yapılmamalıdır.
- Aşırı soğuk havalarda yapılacak uygulamalarda, ısıtıcılar yardımı ile ortam ve zemin sıcaklığının artırılması sağlanmalı, malzemenin işlenebilirliğinin artırılması için ambalajlar yaklaşık 25°C'de şartlandırılarak kullanıma hazır hale getirilmelidir.
- Kullanılacak malzemeler, ortam sıcaklığının çok yüksek ve düşük olması durumunda yaklaşık 20-25°C'ye getirilir ve sahada o şekilde tatbik edilir.
- Kaplama taze iken su, yağmur, toz, rüzgâr ve yabancı cisimlerden korunmalıdır.
- Reçine esaslı sistemlerde kap ömrü ve kürlenme süreleri, ortam sıcaklığı, zemin sıcaklığı ve havadaki nemden etkilenir. Düşük sıcaklıklarda kürlenme yavaşlar, bu da kap ömrünü, üzerinin kaplanabilme süresini ve çalışma zamanını uzatır. Yüksek sıcaklıklarda kürlenme hızlanır, bu da kap ömrünü, üzerinin kaplanabilme süresini ve çalışma zamanını kısaltır. Ürünün kürünü tamamlaması süresince ortam ve zemin sıcaklığının verilen minimum ve maksimum sıcaklık seviyelerinin içinde kalmasına dikkat edilmelidir. Uygulamanın tamamlanmasından sonra kaplama en az 24 saat direkt su temasından korunmalıdır. Eğer su teması olursa, kaplama üzerinde yumuşama, kabarma, buğulanma ve renk değişikliği olacaktır. Bu da kaplamanın özelliklerini yitirmesine neden olur. Bu durumda bozulmuş kısımdaki kaplama tamamen kaldırılmalı ve yeniden yapılmalıdır.
- Sarfیاتlar ortam ve yüzey sıcaklığının +20°C kabul edildiği şartlar için verilmiştir. Yüzey yapısı ve ortam sıcaklığına göre gerçek sarfیاتlar değişebilir. Bozuk yüzeyler ve soğuk hava şartlarında sarfیاتların artacağı unutulmamalıdır.

Uygulama Adımları

1. Zemin Hazırlığı

Zemin kaplaması yapılacak beton yüzeyler üzerindeki çimento şerbeti aşındırıcı ekipmanlar (Shot blasting, freze makinesi, elmas silim vb.) kullanılarak yüzeyden temizlenir. Zayıf beton parçaları yüzeyden uzaklaştırılmalı, küçük boşluklar, delikler tamamen açık hale getirilmelidir. Meydana gelen toz, endüstriyel süpürge yardımı ile temizlenmelidir. Alt yüzeyde ortaya çıkan boşluklar, çatlak ve kırık betonlar doldurulmalı ve yüzey düzgünlüğü sağlanmalıdır. Yüzey tamirleri, boşlukların doldurulması ve yüzeyin düzeltilmesi için 60-70 AFS (0,1-0,3mm) kuvars kumu tamirat yapılacak alanın durumuna göre **FOX EPOTHANE® PRIMER** astar ile istenilen oranda (1/1'den 1/10'a kadar) karıştırılarak kullanılır.

2. Zemin Epoksi Astar Uygulaması

A komponent **FOX EPOTHANE® PRIMER HB**'yi uygun karıştırıcı ile 1 dakika hava sürüklemeyen karıştırınız. Daha sonra B komponenti, A komponent üzerine boşaltınız. Homojen bir karışım elde edinceye kadar 2 dakika boyunca sürekli olarak karıştırınız. Hava sürüklenmesini en aza indirmek için fazla karıştırmaktan kaçınınız. (Karıştırma aletleri: 300-400 devir/dakika elektrikli bir karıştırıcı ve epoksi/poliüretan reçine karıştırma ucu.) **FOX EPOTHANE® PRIMER HB**'yi rulo, mala veya sıfır



tarak mala ile uygulayınız. Uygulamanın boşluksuz bir şekilde bütün yüzeye yapıldığından emin olunuz. Yüzey durumuna göre gerekirse iki kat astar uygulaması yapınız.



Şekil 1 Epoksi Astar Zemin Uygulaması

3. Duvar Epoksi Astar Uygulaması

Karışma başlamadan önce ürün sıcaklıklarının +15°C ile +25°C arasında olduğuna dikkat ediniz. B komponent **EPOTHANE® PRIMER HB-HD**'yi, A komponent üzerine boşaltınız. Homojen bir karışım elde edinceye kadar 2 dakika boyunca sürekli olarak karıştırınız. Hava sürüklenmesini en aza indirmek için fazla karıştırmaktan kaçınınız. (Karıştırma aletleri:300-400 devir/dakika elektrikli bir karıştırıcı ve epoksi/poliüretan reçine karıştırma ucu.) Uygulamanın boşluksuz bir şekilde bütün yüzeye yapıldığından emin olunuz. Yüzey durumuna göre gerekirse iki kat astar uygulaması yapınız. Hazırlanan **EPOTHANE® PRIMER HB-HD**'yi astarı dışı tarak mala ile uygulayınız.



Şekil 2 Epoksi Astar Duvar Uygulaması

4. Aspandos Pebbledeck Zemin Kaplama Uygulaması

FOX STONECARPET® BINDER EP, Epoksi esaslı, iki komponentli, yüksek mukavemetli, özel olarak seçilen kırma ve tamburlanmış doğal renkli agrega bağlayıcısıdır.

FOX PEBBLEDECK AGREGA'yı temiz ve kuru karıştırma kabına yerleştirin. Karışma başlamadan önce ürün sıcaklıklarının +10 °C ile +30 °C arasında olduğuna dikkat edin. A komponent **FOX STONECARPET® BINDER EP**'yi uygun karıştırıcı ile 1



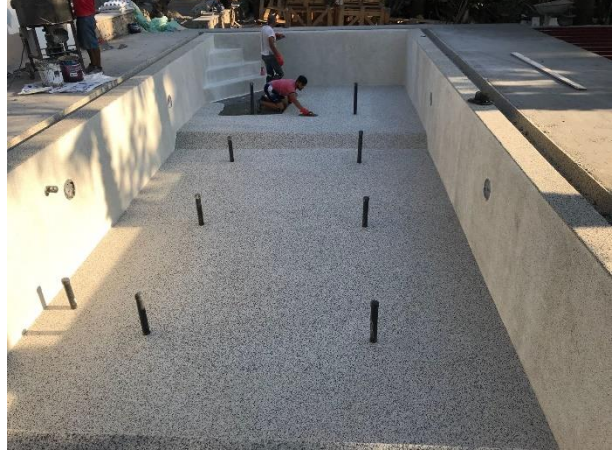
1 dakika hava sürüklemeyen karıştırınız. Daha sonra B komponenti, A komponent üzerine boşaltınız. Homojen bir karışım elde edinceye kadar 2 dakika boyunca sürekli olarak karıştırınız.

Havuz zemini için **FOX STONECARPET® BINDER EP**'yi, **FOX PEBBLEDECK AGREGA**'nın üzerine ekleyiniz. Homojen bir karışım elde edinceye kadar 2-3 dakika daha karıştırınız.

Hazırlanan karışımı uygun mala veya mastar ile uygulayın. **FOX ASPENDOS PEBBLEDECK** zemin kaplaması uygulanan yüzeyde yaklaşık 24 saat sonra **FOX PEBBLEDECK FILLER FD511** derz dolgu uygulamasına geçilir.



Şekil 3 Fox Stonecarpet EP Agregası Uygulaması



Şekil 4 Fox Stonecarpet EP Agregası Uygulaması

5. Aspensos Pebbledeck Duvar Kaplama Uygulaması

FOX STONECARPET® BINDER T, Epoksi esaslı, iki komponentli, yüksek mukavemetli, dikey uygulamalar için tasarlanmış, özel olarak seçilen kırma ve tumburlanmış doğal renkli agrega bağlayıcısıdır.

FOX PEBBLEDECK AGREGA'yı temiz ve kuru karıştırma kabına yerleştirin. Karışıma başlamadan önce ürün sıcaklıklarının +10 °C ile +30 °C arasında olduğuna dikkat edin. A komponent **FOX STONECARPET® BINDER T**'yi uygun karıştırıcı ile 1 dakika hava sürüklemeyen karıştırınız. Daha sonra B komponenti, A komponent üzerine boşaltınız. Homojen bir karışım elde edinceye kadar 2 dakika boyunca sürekli olarak karıştırınız.

Havuz duvarı için **FOX STONECARPET® BINDER T**'yi, **FOX PEBBLEDECK AGREGA**'nın üzerine ekleyiniz. Homojen bir karışım elde edinceye kadar 2-3 dakika daha karıştırınız.

Hazırlanan karışımı uygun mala veya mastar ile uygulayın. **FOX ASPENDOS PEBBLEDECK** zemin kaplaması uygulanan yüzeyde yaklaşık 24 saat sonra **FOX PEBBLEDECK FILLER FD511** derz dolgu uygulamasına geçilir.



Şekil 5 Fox Stonecarpet T Agregası Uygulaması



Şekil 6 Fox Stonecarpet T Agregası Uygulaması



6. Fox Pebbledeck Filler FD511 Uygulaması

FOX PEBBLEDECK FILLER FD511, Çimento esaslı, Fox Pebbledeck Sistemler için özel olarak geliştirilmiş, havuz kimyasallarına dayanıklı, mekanik dayanımı yüksek, kolay uygulanan, hijyenik derz dolgu malzemesidir.

Ambalaj üzerinde tarif edilen kadar temiz su temiz bir karıştırma kabının içine koyulur. **FOX PEBBLEDECK FİLLER FD511** torbası açılarak su içine yavaş yavaş ilave edilirken 400-600 devirli karıştırma matkabı ile homojen oluncaya kadar yaklaşık 4 dakika karıştırılır. Malzeme içinde topak kalmamalıdır. Malzeme 30 saniye kadar dinlendirildikten sonra tekrar 1 dakika karıştırılarak uygulamaya hazır hale getirilir. Değişik su oranları ve değişik karıştırma şekilleri istenmeyen renk farklılıklarına sebep olabilir.

FOX PEBBLEDECK FİLLER FD511, yüzeye sert kauçuk mala veya harç tabancası ile uygulanır. Yüzeyde fazla kalan malzeme temizlenmelidir. Malzeme parmak baskına dayanıklı hale geldiğinde (ortam sıcaklığına bağlı olarak yaklaşık 20 dakika) nemli bir sünger ile yüzey temizlenir. Hava durumuna bağlı olarak 24 saat sonra **FOX PEBBLEDECK SEALER FD512** uygulamasına geçilir.



Şekil 7 Fox Pebbledeck Filler FD511 Uygulaması



Şekil 8 Fox Pebbledeck Filler FD511 Uygulaması

7. Fox Pebbledeck Sealer FD512 Uygulaması

FOX PEBBLEDECK SEALER FD512, FOX ASPENDOS PEBBLEDECK sistemlerde şeffaf, solvent esaslı, son kat koruyucu malzemedir. Kullanıma hazır, tek komponentli malzemedir.

FOX PEBBLEDECK SEALER FD512, Fırça, rulo veya solventlere dayanıklı bir püskürtme pompası ile katlar halinde uygulanır. Katlar arası uygulama ortam sıcaklığına bağlı olarak 24 saat sonra yapılmalıdır. Üründen ideal performans alabilmek için minimum 2 kat uygulanmalıdır. Yüzey emiciliğine göre katlar arttırılmalıdır.



Şekil 9 Fox Pebbledeck Sealer FD512 Uygulaması

