

# FOX LYCIA CEMENT TERRAZZO DEKORATİF KAPLAMA TEKNİK UYGULAMA PROSEDÜRÜ



## Tanımı

**LYCIA CEMENT TERRAZZO**, çimento esaslı, çok ağır mekanik ve kimyasal etkilere maruz kalan zeminler için kullanılan, düzgün yüzeyli, temizlenmesi kolay, hijyenik, kendiliğinden yayılan renkli dekoratif zemin kaplama sistemidir.

## Kullanım Yerleri

- Hastaneler,
- Oteller,
- Ofisler,
- Restoranlar,
- Showroomlar,
- Okullar,
- Bankalar,
- AVMLer,
- Havaalanı Terminalleri,
- Tren İstasyonları,
- Kamu Binaları,
- Büyük Depolama Alanları,
- Kimya ve İlaç Endüstrisi,
- Hangarlar,
- Hijyen Şartlarının İstendiği Mekanlar.



## Avantajları

- Kusursuz bitiş sağlar.
- Yüksek dekoratif ve estetik zeminler elde edilebilir.
- İstenilirse kaymaz bitişli bitirilebilir.
- Kimyasal dayanıma sahiptir.
- Hijyenik ortamlar yaratmak için kolay temizlenir.
- Yüksek aşınma direncine sahiptir.
- Yüksek basınç dayanımına sahiptir.
- Bakımı kolaydır.
- Solventsizdir.
- Parlak veya mat son kat kaplama elde edilebilir.

## Sistem Teknik Özellikleri

Renk		Ral Renklerinde
Görünüm		Mat/Parlak
Uygulanacak Zemin Sıcaklığı		+10 °C / +30 °C
Yapışma Mukavemeti	Betona	>2 N/mm <sup>2</sup>
Basma Mukavemeti	7 gün	>65 N/mm <sup>2</sup>
Eğilmede Çekme Mukavemeti	7 gün	>30 N/mm <sup>2</sup>
Shore D Sertliği	7 gün	85
Sarkaç Sertlik	König ISO 1522	86s
Taber Aşınma Testi	1 kg.CS 10,1000 d.	~40 mg
Kap Ömrü		50 dakika

Yukarıdaki değerler +23°C'de ve %50 bağıl nem için verilmiştir. Yüksek sıcaklıklar süreyi kısaltır, düşük sıcaklıklar süreyi uzatır.

## Dikkat Edilmesi Gereken Hususlar

- Zemin kaplaması yapılacak beton yüzeylerin en az 28 günlük olması gerekmektedir. Beton sınıfı en az C20, kopma dayanımı ise en az 1,5 N/mm<sup>2</sup> olması gerekir.
- 2 cm beton derinliğindeki su ve nem içeriği %4'ün altında olmalıdır. Test yöntemi: C - Aquameter, CM-Device, Darr Methot
- Uygulamada ortam ve yüzey sıcaklığı minimum +10 °C ve maksimum +30 °C civarında olması gerekmektedir. Aşırı sıcak, yağışlı veya rüzgârlı havalarda uygulama yapılmamalıdır.
- Aşırı soğuk havalarda yapılacak uygulamalarda, ısıtıcılar yardımı ile ortam ve zemin sıcaklığının artırılması sağlanmalı, malzemenin işlenebilirliğinin artırılması için ambalajlar yaklaşık 25 °C'de şartlandırılarak kullanıma hazır hale getirilmelidir.
- Kullanılacak malzemeler, ortam sıcaklığının çok yüksek ve düşük olması durumunda yaklaşık 20-25 °C'ye getirilir ve sahada o şekilde tatbik edilir.
- Kaplama taze iken su, yağmur, toz, rüzgâr ve yabancı cisimlerden korunmalıdır.
- Reçine esaslı sistemlerde kap ömrü ve kürlenme süreleri, ortam sıcaklığı, zemin sıcaklığı ve havadaki nemden etkilenir. Düşük sıcaklıklarda kürlenme yavaşlar, bu da kap ömrünü, üzerinin kaplanabilme süresini ve çalışma zamanını uzatır. Yüksek sıcaklıklarda kürlenme hızlanır, bu da kap ömrünü, üzerinin kaplanabilme süresini ve çalışma zamanını kısaltır. Ürünün kürlenme süresince ortam ve zemin sıcaklığının verilen minimum ve maksimum sıcaklık seviyelerinin içinde kalmasına dikkat edilmelidir. Uygulamanın tamamlanmasından sonra kaplama en az 24 saat direkt su temasından korunmalıdır. Eğer su teması olursa, kaplama üzerinde yumuşama, kabarma, buğulanma ve renk değişikliği olacaktır. Bu da kaplamanın özelliklerini yitirmesine neden olur. Bu durumda bozulmuş kısımdaki kaplama tamamen kaldırılmalı ve yeniden yapılmalıdır.
- Sarfiyatlar ortam ve yüzey sıcaklığının +20 °C kabul edildiği şartlar için verilmiştir. Yüzey yapısı ve ortam sıcaklığına göre gerçek sarfiyatlar değişebilir. Bozuk yüzeyler ve soğuk hava şartlarında sarfiyatların artacağı unutulmamalıdır.



## Uygulama Adımları

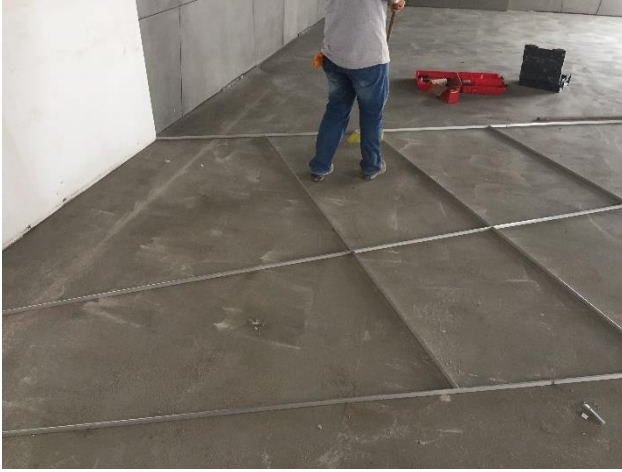
### 1. Zemin Hazırlığı

Zemin kaplaması yapılacak beton yüzeyler üzerindeki çimento şerbeti aşındırıcı ekipmanlar (Shot blasting, freze makinesi, elmas silim vb.) kullanılarak yüzeyden temizlenir. Zayıf beton parçaları yüzeyden uzaklaştırılmalı, küçük boşluklar, delikler tamamen açık hale getirilmelidir. Meydana gelen toz, endüstriyel süpürge yardımı ile temizlenmelidir. Alt yüzeyde ortaya çıkan boşluklar, çatlak ve kırık betonlar doldurulmalı ve yüzey düzgünlüğü sağlanmalıdır. Yüzey tamirleri, boşlukların doldurulması ve yüzeyin düzeltilmesi için 60-70 AFS (0,1-0,3mm) kuvars kumu tamirat yapılacak alanın durumuna göre **FOX EPOTHANE® PRIMER** astar ile istenilen oranda (1/1'den 1/10'a kadar) karıştırılarak kullanılır.

### 2. Epoksi Astar Uygulaması

A komponent **FOX EPOTHANE® PRIMER HB**'yi uygun karıştırıcı ile 1 dakika hava sürüklemeyen karıştırınız. Daha sonra B komponenti, A komponent üzerine boşaltınız. Homojen bir karışım elde edinceye kadar 2 dakika boyunca sürekli olarak karıştırınız. Hava sürüklenmesini en aza indirmek için fazla karıştırmaktan kaçınınız. (Karıştırma aletleri: 300-400 devir/dakika elektrikli bir karıştırıcı ve epoksi/poliüretan reçine karıştırma ucu.) **FOX EPOTHANE® PRIMER HB**'yi rulo, mala veya sıfır tarak mala ile uygulayınız. Uygulamanın boşluksuz bir şekilde bütün yüzeye yapıldığından emin olunuz. Yüzey durumuna göre gerekirse iki kat astar uygulaması yapınız.

**FOX EPOTHANE® PRIMER HB** astar seti uygulandıktan hemen sonra üzerine silis kumu 40-45 Afs (0,2-0,5 mm) serpilip, **minimum 12 saat** ( hava koşullarına göre 24 saat ) astarın kuruması beklenmelidir. Yüzeyde kalan fazlalıklar raspa ile sıyrıldıktan sonra yapışmayan kumlar endüstriyel süpürge yardımı ile temizlenmelidir.



Şekil 1 Uygulama Öncesi Motif Oluşturma



Şekil 2 Epoksi Astar Uygulaması





Şekil 3 Astarlamadan Hemen Sonra Kumlama

### 3. Çimento Terrazzo Uygulaması

**FOX DOMINO PLUS FD772**, çimento esaslı, yüksek mukavemetli, erken priz alan, **FOX LYCIA CEMENT MEDIUM TERRAZZO** sistemi için özel olarak geliştirilmiş bağlayıcıdır.

Karışıma başlamadan önce ürün sıcaklıklarının +10°C ile +30°C arasında olduğuna dikkat ediniz. 1 m<sup>2</sup> için **23,00-25,00 kg FOX DOMINO PLUS FD772**, **34,50-37,50 kg** agrega ve **5,00-5,50 lt** su ile harç makinesinde karıştırılır. Hava sürüklenmesini en aza indirmek için fazla karıştırmaktan kaçınılır.

Hazırlanan **FOX LYCIA TERRAZZO** agrega karışımı yaklaşık **57,50-62,50 kg/m<sup>2</sup>** sarfiyatla yüzeye dökülür ve tarak mala ile düzgün olarak uygulanır.

Uygulama yapılan yüzey kuru ya da ıslak silim ile silinir. Eğer yüzeyde gözenekler var ise **FOX DOMINO FILLER FD775**, çimento esaslı son silim işleminden önce yüzeylerin boşlukların doldurulması için üretilmiş, yüksek mukavemetli dolgu harcı kullanılarak gözenekler doldurulur



Şekil 4 Fox Domino Plus FD772 Uygulaması



Şekil 5 Fox Domino Plus FD772 Uygulaması



#### 4. LYCIA CEMENT TERRAZZO Silim Uygulaması

**LYCIA CEMENT TERRAZZO** uygulamasından sonra uygulanan yüzey sırasıyla kuru elmas silim başlıkları coarse, medium ve fine ile silinerek agregalar ve desen ortaya çıkartılır. Silinen yüzeyde dokunun ve istenilen görselin elde edilebilmesi için sulu elmas ve reçine ped silim uygulaması yapılır. Sulu elmas silimi sırasıyla 30,70 ve 120 numara ile yapılır. Yüzeyde eğer açılan gözenekler var ise yüzey Epothane Basecoat Terrazzo ile kürlleme yapılarak gözenekler doldurulur. Silim işlemine sırasıyla 220, 400, 800 ve 1500 reçine ped silimi ile devam edilir. Tüm silim işlemlerinden sonra yüzey parlak görünümlü, istenilen desen ve doku elde edilmiş bir şekilde olur.



Şekil 6 Kuru Elmas Silim Uygulaması



Şekil 7 Sulu Elmas ve Reçine Ped Uygulaması

#### 5. Fox FOX DOMINO PU SEALER FD793 Uygulaması

**FOX DOMINO PU SEALER FD793**, Poliüretan esaslı, tek komponentli, alifatik, solventli, su itici özellikte, son kat koruma malzemesidir.

Kullanıma hazır, tek komponentli malzemedir.

**FOX DOMINO PU SEALER FD793**, yaklaşık **100-150 gr/m<sup>2</sup>** sarfiyatla iki kat olarak yüzeye rulo yardımıyla uygulanmalıdır. Rulo izlerini asgariye indirmek için mutlaka birbirini takip eden katmanların yaş olmasına dikkat edilmelidir. Uygulama kısa kenar boyunca yapılmalı ve her yeni uygulama bir öncekinin hemen yanından yapılmalıdır. İkinci bir rulo ile malzemenin üzerinden tekrar geçilerek malzemenin homojen dağılması ve rulo izi kalmaması sağlanmalıdır.



Şekil 8 Fox Domino PU Sealer FD793 Uygulaması



## 6. Fox Purathane Topcoat WB Uygulaması

Karışıma başlamadan önce ürün sıcaklıklarının +15 °C ile +25 °C arasında olduğuna dikkat ediniz. A komponent **FOX PURATHANE TOPCOAT WB** A komponent ürünü uygun karıştırıcı ile 1 dakika hava sürüklemeyen karıştırınız.

Daha sonra B komponenti, A komponent üzerine boşaltınız. Homojen bir karışım elde edinceye kadar 3-4 dakika boyunca sürekli olarak karıştırınız. Hava sürüklenmesini en aza indirmek için fazla karıştırmaktan kaçınınız.

(Karıştırma aletleri: 300-400 devir/dakika elektrikli bir karıştırıcı ve epoksi/poliüretan reçine karıştırma ucu.)

Yüzeyle rulo yardımıyla uygulayınız. Rulo izlerini asgariye indirmek için mutlaka birbirini takip eden katmanların yaş olmasına dikkat ediniz. Uygulamayı kısa kenar boyunca yapmalı ve her yeni uygulamayı bir öncekinin hemen yanından yapınız.

İkinci bir rulo ile malzemenin üzerinden tekrar geçerek homojen dağılmasına ve rulo izi kalmamasına dikkat ediniz.



Şekil 9 Purathane Topcoat WB Uygulaması

